

TOULOUSE
INP

AGR
TOULOUSE



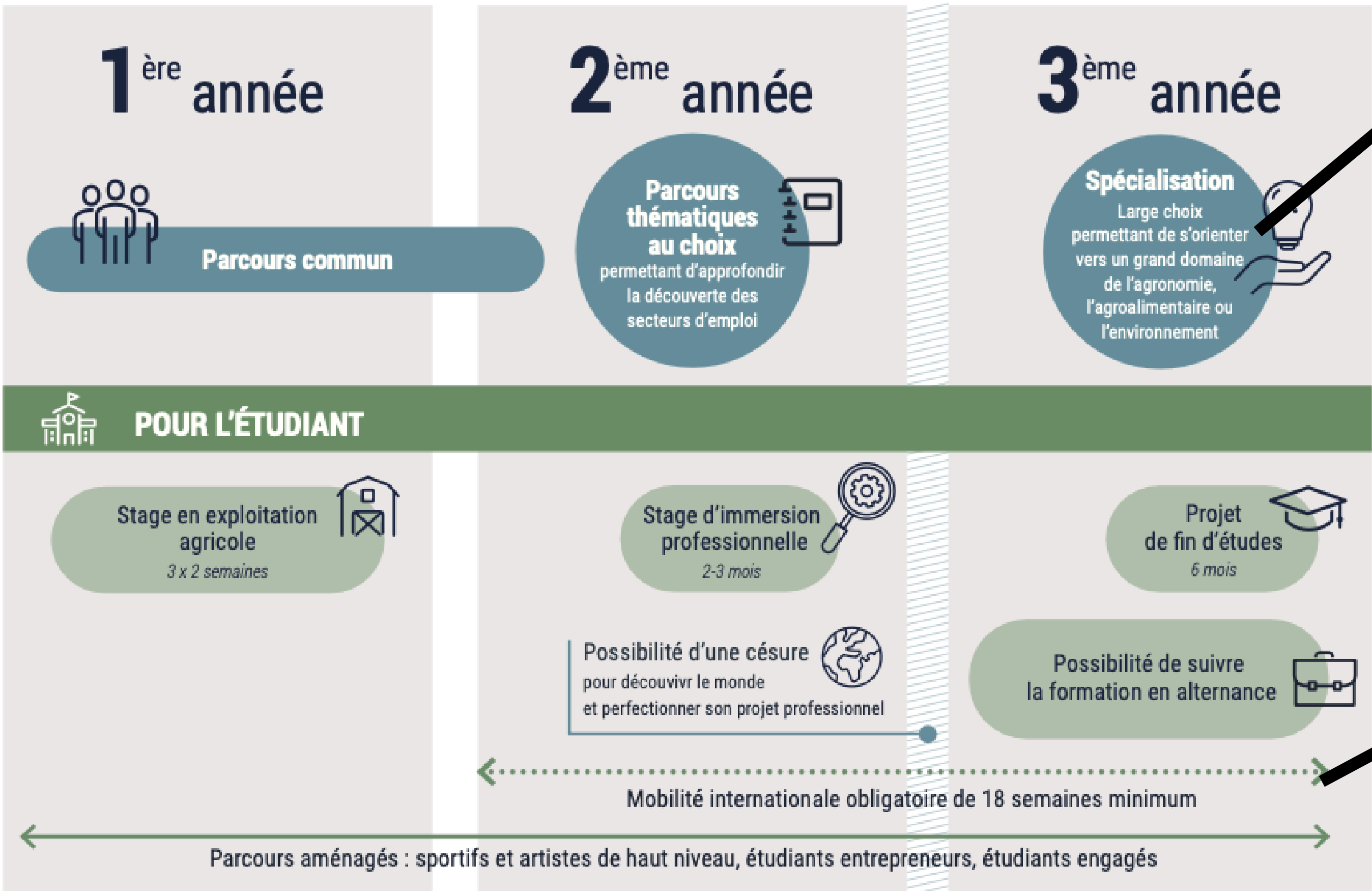
**Présentation Forum
Jean-Baptiste Say**

Quelques points importants concernant l'ENSAT :

- C'est une école ancienne
- Elle fait partie du groupe INP Toulouse (N7, A7...)
- Elle se situe au sein de l'agrobiopole

Déroulement de votre parcours à l'ENSAT

(En 3 ou 4 ans)



Spécialisation

Nombreuses possibilités à l'ENSAT ou dans d'autres écoles des INP/ écoles agros

Mobilité internationale

Possibilité d'ERASMUS en 2e année ou durant les stages

AGRONOMIE

- Agrobiosciences végétales
- Agroécologie : du systèmes de production au territoire
- Systèmes et produits d'élevage

AGROMANAGEMENT

- ACT' : Agir dans les organisations en transition

ENVIRONNEMENT

- Agrogéomatiques
- Qualité de l'environnement et gestion des ressources
- Génie de l'environnement et économie circulaire
- Ingénierie des développements durables

ALIMENTATION

- Ingénierie agroalimentaire

BIOLOGIE COMPUTATIONNELLE

- Biologie computationnelle appliquée aux biotechnologies



LES PLUS DE L'AGROTOULOUSE

Grâce aux partenariats inter-écoles de l'AgroToulouse au sein du groupe INP, du site toulousain et avec les autres écoles d'agronomie, l'élève ingénieur peut élargir ses choix à d'autres champs de spécialisations, par exemple :

- Chimie verte et biosourcée (ENSIACET), Procédé pour la chimie fine et les bio industries (ENSIACET), Eco-énergie (ENSEEIH - ENSIACET), Génie biochimique (INSA Toulouse), Bio-santé-ingénierie (IMT Mines Albi)...
- Spécialisations des autres écoles d'agronomie : Institut Agro Rennes-Angers, AgroParisTech, ENSAIA, Institut Agro Montpellier, Institut Agro Dijon, et bien d'autres...

Comment se déroule un semestre à l'ENSAT ?

Approche par compétence et projets

Projets inter-disciplinaires ex : VIN, DA

Applications des compétence professionnelles



Les + :

Plein d'activités sportives et autres

Diplôme National d'Oenologie

Doctorats

Masters dès la 3A



MERCI !