

## FICHE – La place de Géoportail dans l'épreuve de géographie (Programme 2021)

Le Géoportail est un site internet public permettant l'accès à des services de recherche et de visualisation de données géographiques ou géolocalisées. Son propriétaire est l'IGN, l'Institut national de l'information géographique et forestière.

Partons des textes officiels.

Le programme précise :

<b>S'informer et appuyer son raisonnement à partir de <u>l'outil numérique</u></b>	<ul style="list-style-type: none"><li>- Utiliser des <u>sites d'informations</u> et de recherche en géographie</li><li>- Exploiter les <u>informations tirées d'un SIG</u> (Système d'Information Géographique soit tout document issu de l'outil informatique)</li></ul>
--	---

Et, en ce qui concerne les documents d'accompagnement lors de l'épreuve :

### **IV. 2 Les documents complémentaires**

L'analyse de la carte s'appuie sur d'autres types de documents. Parmi eux peuvent figurer : des études statistiques, des photos et images, des textes, des documents de promotion territoriale ou économique, des cartes thématiques (plan de prévention des risques, zonages d'un EPCI ou d'une autre collectivité territoriale...). Les sources peuvent être variées : institutionnelles, scientifiques, journalistiques, etc...

Parmi ces documents complémentaires, le numérique occupe une place de choix. En effet, cet outil, de manière spécifique à l'enseignement de la géographie mais également par des usages transversaux avec d'autres enseignements de la filière, se doit d'être intégré à la formation des futurs agronomes et vétérinaires. L'utilisation d'un SIG simple, disponible et gratuit comme le site du Géoportail est à privilégier.

L'utilisation du Géoportail est généralisée : chaque sujet proposé le jour de l'épreuve comprend au minimum un document issu de la banque de données du site. Dans ce cadre, les étudiants devront être familiarisés prioritairement à l'usage des couches d'information suivantes : cartes topographiques d'échelles et de dates différentes, photographies aériennes de dates différentes, carte géologique, recensement général des productions (ancien et récent), carte d'occupation des sols (Corine Land and Cover 2018), carte forestière, cartes de risques. Ces couches seront accompagnées le jour du concours de leur légende et des informations nécessaires à leur compréhension (date, métadonnées, source...). De plus, il est attendu que l'étudiant sache proposer et justifier l'utilisation d'une ou plusieurs couches complémentaires pour enrichir son analyse.

Ainsi, quelques compétences supplémentaires vous sont demandées dans l'épreuve de géographie à partir de la session 2023.

- Il fallait déjà déterminer, dès la présentation des documents en introduction, la nature


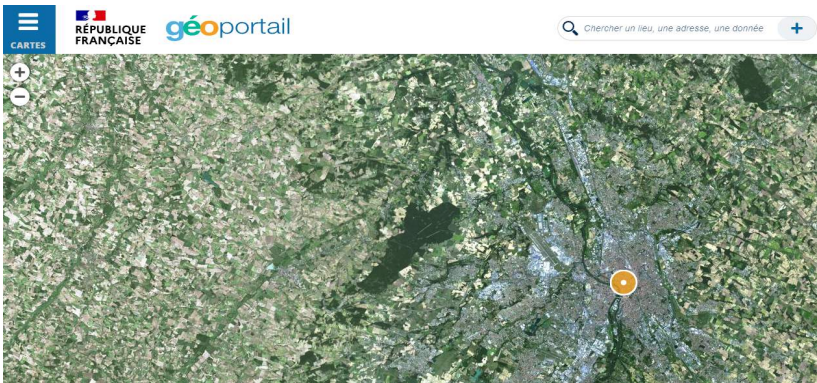
et la source de ceux-ci : un extrait de SCoT, d'une charte d'un PNR, d'un article de journal n'ont pas la même valeur. Il faut être capable d'en définir rapidement les caractéristiques principales. Dans le corps du développement, il faut prendre en compte cette source pour mener l'étude (Ex : un SCoT est un document d'aménagement urbanistique dont il faut identifier les acteurs et les pouvoirs véritables).

- Il faut dorénavant s'attendre à la présence obligatoire d'un document issu du site Géoportail et être, de plus, capable de proposer à votre examinateur un ou plusieurs documents supplémentaires permettant d'enrichir votre analyse, de la compléter ou de confirmer une hypothèse.
- Attention, il n'est pas prévu que vous ayez accès au site lui-même pendant votre oral. Vous devez donc bâtir cette approche sur une préparation préalable visant à une bonne connaissance des ressources proposées par Géoportail.
- Une précision : lorsque le texte officiel évoque « l'utilisation d'une ou plusieurs couches complémentaires », il fait directement référence à tous ces documents dont on peut, en un clic sur le site, recouvrir l'extrait de la carte topographique à l'étude.


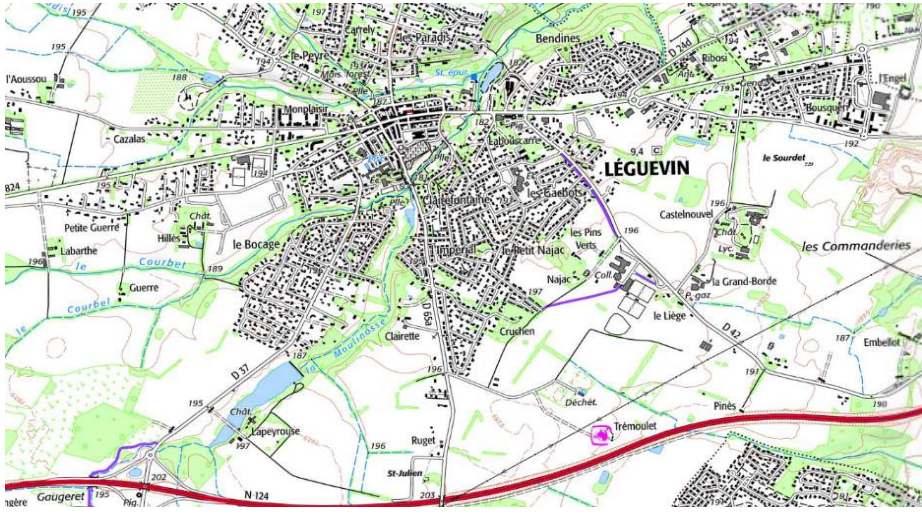

Ainsi, cette fiche a deux objectifs principaux :

- Vous permettre de naviguer avec aisance sur le site Géoportail dans le cadre de votre préparation ;
- Vous en donner une connaissance suffisante pour être à même de répondre aux attentes et aux questions de votre examinateur.

La page d'accueil du site (<https://www.geoportail.gouv.fr/>) vous permet de faire une recherche par lieu ou adresse. Le résultat de votre recherche s'ouvre par défaut sur la photographie aérienne du lieu recherché :

Page d'accueil du site	
Résultat de la recherche	

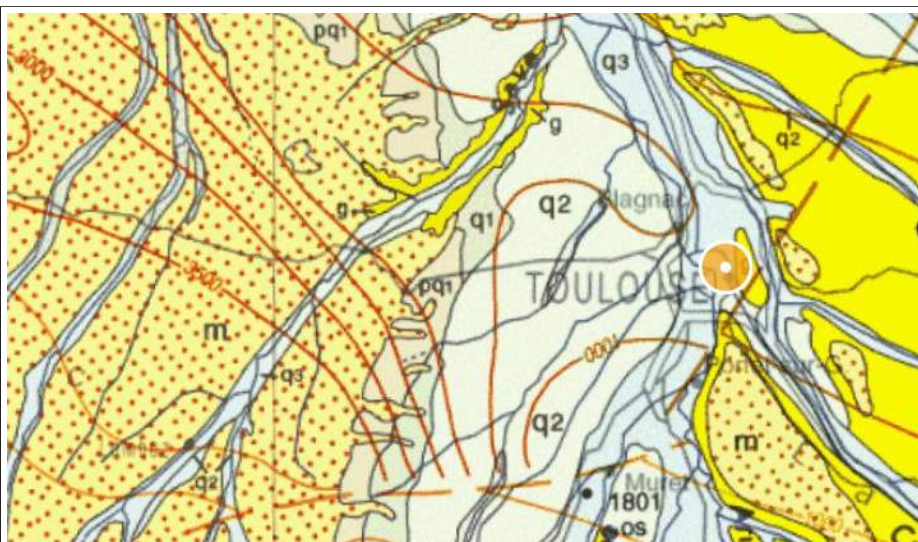
Les documents les plus accessibles sont proposés sur l'onglet **CARTE** puis **VOIR TOUS LES FONDS DE CARTE**. Parmi les 18 propositions offertes, voici celles qu'il vous faut connaître :

 <p><b>Carte topographique IGN</b></p> <p>En premier lieu, évidemment, l'onglet <i>Carte topographique IGN</i> : la France entière, métropolitaine et ultramarine, est visible sur le site. En bas, à gauche de la carte, l'échelle est donnée.</p>	
 <p><b>Cartes 1950</b></p> <p>Permettant une approche diachronique, et donc une étude des dynamiques spatiales de l'espace concerné, la <i>Carte 1950</i>.</p>	
 <p><b>Cartes IGN classiques</b></p> <p>Les <i>Cartes IGN classiques</i> sont une bonne alternative à l'Atlas, permettant particulièrement de localiser votre carte par rapport aux grands axes de communication et aux villes principales. Leur nature varie avec l'échelle.</p>	

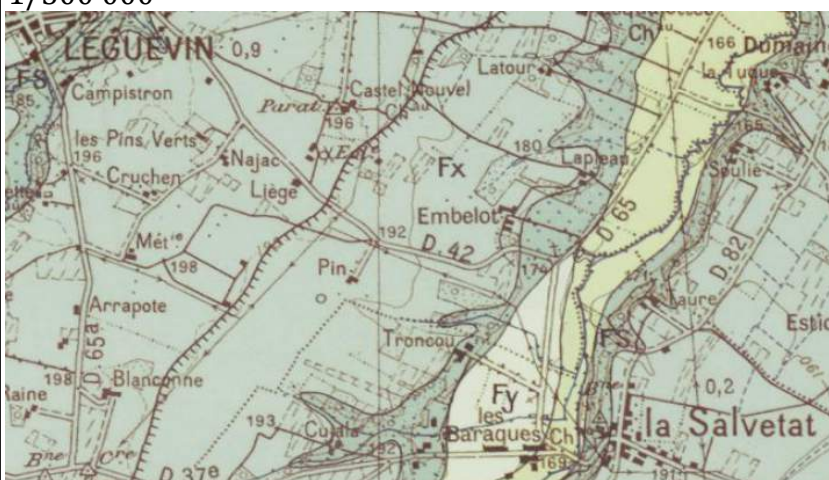


Cartes géologiques

Des *Cartes géologiques* sont également disponibles. A partir d'une échelle de 1/500 000, les figurés reprennent ceux de la carte au 1/1 000 000 à votre disposition le jour de l'épreuve. A une échelle plus grande, la nature de la carte change et offre plus de détail sur les caractéristiques du terrain.



1/500 000



1/30000



Photographies aériennes



Photographies aériennes 1950-1965

La *Photographie aérienne* la plus récente peut être mise en rapport avec des *photographies des années 1950 à 1965* : cette approche diachronique permet de décrire des dynamiques spatiales du territoire concerné.





IMPORTANT ! Chaque carte est accompagnée d'une légende. Pour la retrouver, il faut cliquer sur l'onglet désigné en haut à droite :



Vous n'avez plus ensuite qu'à cliquer sur la proposition qui s'affiche :



Les autres propositions de documents sont moins utiles dans le cadre de l'épreuve. Ce sont des cartes très anciennes (la *Carte de Cassini*, qui nous apprend par exemple que la forêt de Bouconne était une forêt royale au XVIII<sup>e</sup> s, la *Carte de l'état-major* du XIX<sup>e</sup> s.). Ce sont les *Parcelles cadastrales* qui définissent les limites des propriétés en France.

Une autre phase dans la connaissance du site Géoportail débute en s'intéressant aux **DONNEES THEMATIQUES** proposées dans la légende principale, lorsque l'on quitte la zone Voir tous les fonds de carte :

TOUS LES FONDS DE CARTE



Photographies  
aériennes



Plan IGN



Plan IGN J+1



Plan IGN  
personnalisable



Parcelles  
cadastrales



Limites  
administratives



Carte  
topographique IGN



Cartes IGN  
classiques



Carte du relief



Cartes géologiques



CLIQUER ICI POUR  
QUITTER ET  
RETRouver...



.... LES DONNEES  
THEMATIQUES QUE L'ON VA  
POUVOIR PLACER EN  
SURIMPOSITION SUR LES  
CARTES TOPOGRAPHIQUES.

FONDS DE CARTE



Photographies  
aériennes



Plan IGN



Plan IGN J+1



Plan IGN  
personnalisable

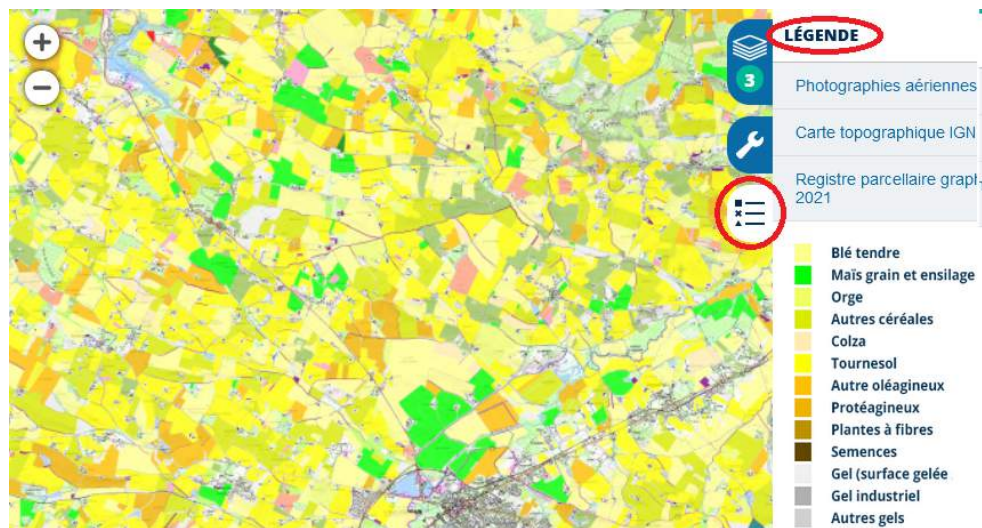
Voir tous les fonds de carte

DONNÉES THÉMATIQUES

- Agriculture
- Culture et patrimoine
- Développement durable, énergie
- Économie et statistique
- Éducation et recherche
- International et Europe
- Santé et social
- Tourisme et loisirs
- Territoires et transports

## LES DONNEES THEMATIQUES

### ← AGRICULTURE

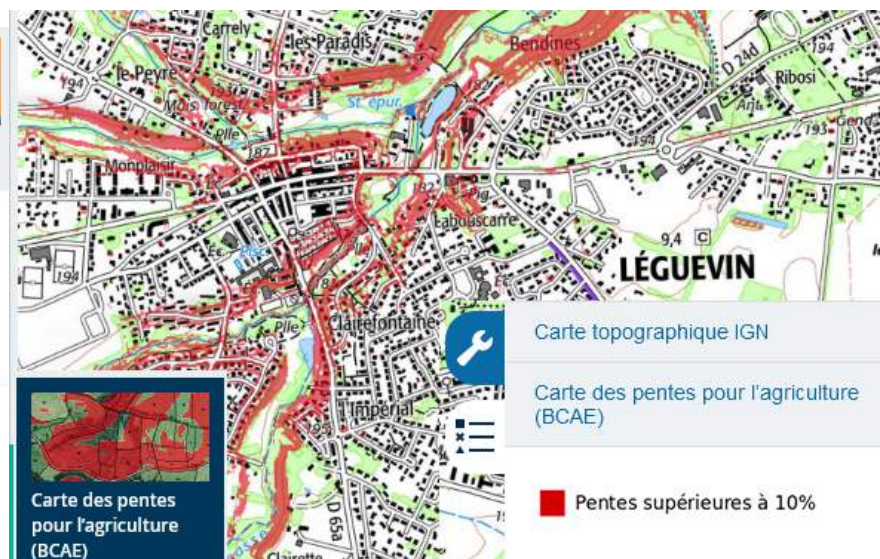


On peut placer en surimposition de la carte topographique les *RPG* dont plusieurs bilans annuels nous sont proposés. Ainsi, à l'échelle de la parcelle, et en lien avec la légende que l'on peut ouvrir à droite de la page, une description de l'orientation des productions agricoles est visible (spécialisation ?). Comparer plusieurs versions annuelles permet de lire les dynamiques de moyen et court termes et, en particulier pour ce dernier, la rotation des cultures.



*BCAE* : Bonnes conditions agricoles et environnementales.

Elles concernent pas exemple les pentes de plus de 10 %. Elles apparaissent en surimposition sur la carte topographique.

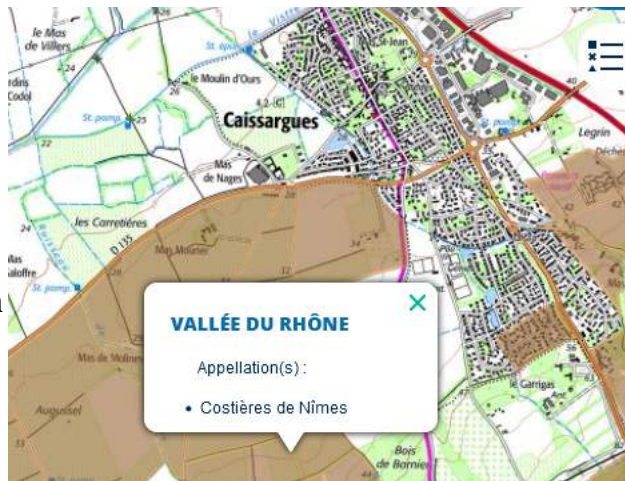


Les *BCAE* se comprennent dans le cadre de la mise sous condition du versement des aides de la PAC en lien avec le respect d'un certain nombre de préceptes environnementaux (limitation de l'érosion sur les parcelles en pente, préservation de la matière organique des sols, existence de bandes tampons enherbées le long des cours d'eau...).





Permet de placer en surimposition sur la carte les parcelles du vignoble labellisées.



**Délimitations parcellaires AOC viticoles (INAO)**

**Instances en charge des AOC : comités régionaux de l'INAO**

- Alsace et Est
- Aquitaine
- Bourgogne, Beaujolais, Savoie, Jura
- Languedoc-Rousillon
- Provence Corse
- Sud-Ouest
- Val de Loire
- Vallée du Rhône

Ainsi, on peut identifier sur la carte les effets territoriaux de l'existence d'un label sur le maintien d'espaces viticoles et leur résistance à la pression foncière en relation avec le prix important de la parcelle. La couleur indique le vignoble concerné (Vallée du Rhône). Cliquez sur les parcelles permet de connaître le nom exact de l'appellation (Costières de Nîmes).

**CULTURE ET PATRIMOINE**

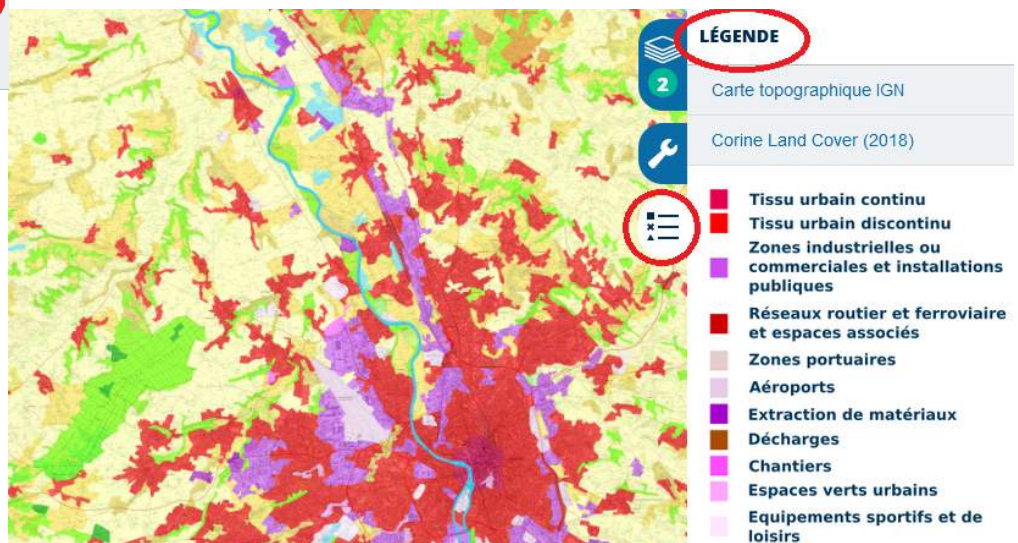
Pas d'éléments intéressants dans le cadre de l'épreuve.

**DÉVELOPPEMENT DURABLE, ÉNERGIE**

Occupation du sol

**Corine Land Cover (2018)**

Base de données européennes d'occupation biophysique des sols



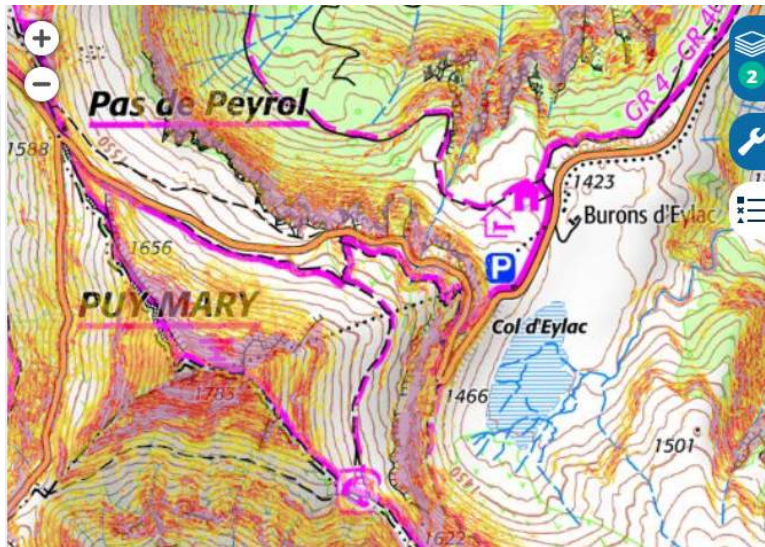
Disponible à droite de la page, il faut faire défiler la légende avec la souris pour en visualiser la totalité. On peut ainsi aisément découvrir les multiples natures d'occupation à l'origine de l'artificialisation des sols ainsi que des informations sur les espèces de boisement (conifères, feuillus, mélangées), la nature des espaces agricoles ainsi que celles des milieux humides (plans d'eau, tourbières, marais maritimes...).

Vous pouvez visiter également les items Taux d'imperméabilisation des sols.

**RISQUES**



Ce document permet de mesurer l'intensité potentielle des phénomènes gravitaires en proposant des informations sur la déclivité des pentes les plus fortes.



**LÉGENDE**

Carte topographique IGN

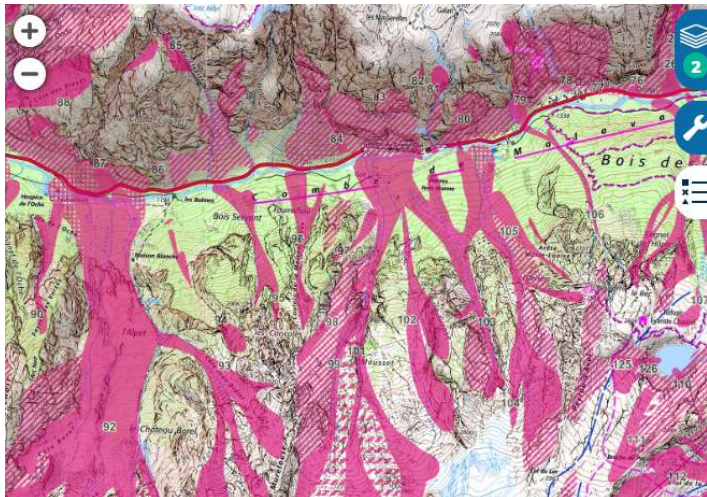
Carte des pentes

- 30-35°
- 35-40°
- 40-45°
- 45°

Exemple : une pente à 45° correspond à une pente de 100 % : c'est une très forte pente.



Identifie les principales coulées d'Avalanches.



**LÉGENDE**

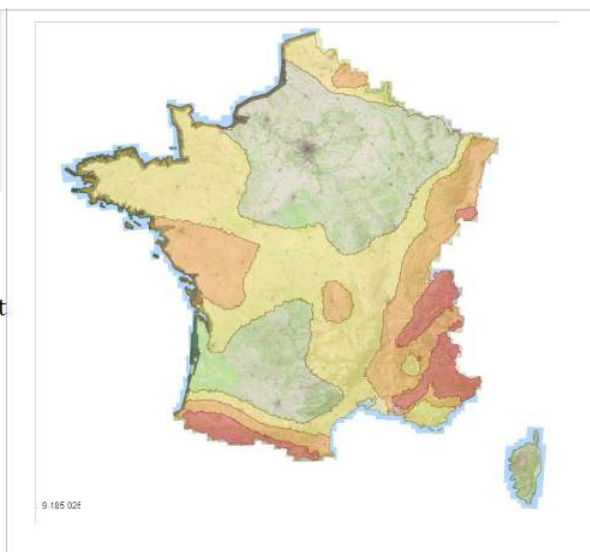
Carte topographique IGN

Avalanches (CLPA) – témoignages

- avalanche
- zone d'avalanche
- zone presume avalanche
- zone souffle



Informations fournies en surimposition de la carte topographique. Cet aléa reste globalement faible, sauf en Martinique et en Guadeloupe.



**LÉGENDE**

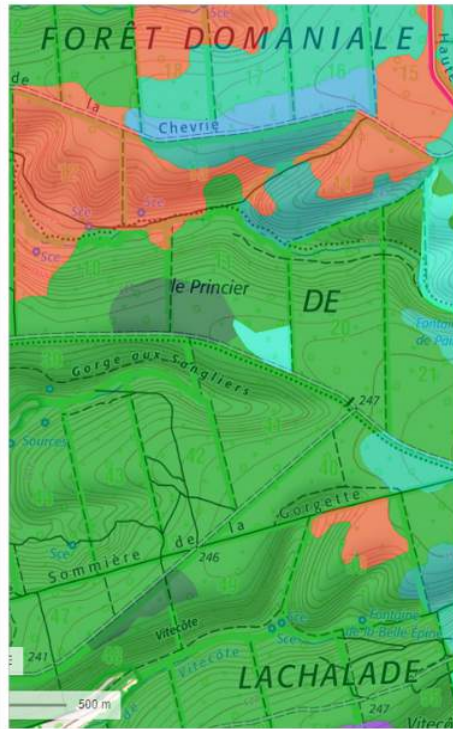
- Carte topographique IGN
- Ortho-littorale 2000
- Zones de sismicité

- Zone de sismicité très faible
- Zone de sismicité faible
- Zone de sismicité modérée
- Zone de sismicité moyenne
- Zone de sismicité forte



Carte forestière v2

Cette surimposition permet de connaître la nature exacte du boisement (conifères, feuillus et espèces précises) en plus de la densité de boisement (forêt ouverte ou boisée). Une version 1987-2010, simplifiée est aussi disponible.



**LÉGENDE**

- Carte topographique IGN
- Carte forestière v2
- Forêt fermée sans couvert arboré
- Forêt fermée de feuillus purs en îlots
- Forêt fermée de chênes décidus purs
- Forêt fermée de chênes sempervirents purs
- Forêt fermée de hêtre pur
- Forêt fermée de châtaignier pur
- Forêt fermée de robinier pur
- Forêt fermée d'un autre feuillu pur
- Forêt fermée à mélange de feuillus
- Forêt fermée de conifères purs en îlots
- Forêt fermée de pin maritime pur
- Forêt fermée de pin sylvestre pur
- Forêt fermée de pin laricio ou pin noir pur
- Forêt fermée de pin d'Alep pur
- Forêt fermée de pin à crochets ou pin cembro pur
- Forêt fermée d'un autre pin pur
- Forêt fermée à mélange de pins purs

**ESPACES PROTÉGÉS**



Conservatoire du littoral : sites sous responsabilité du conservatoire

Les cartes topographiques apportent de très nombreuses informations sur les périmètres des espaces protégés (Parc national, cœur et aire d'adhésion ; PNR ; Réserves naturelles). De nombreux items permettent de compléter ces dispositifs : les ZNIEFF (qui ne sont pas des espaces protégés), les sites Natura 2000 (Directive Oiseaux et Habitats), arrêtés de protection de biotope, sites RAMSAR Conservatoire du littoral ici reproduits.



**LÉGENDE**

- Carte topographique IGN
- Conservatoire du littoral : sites sous responsabilité du conservatoire
- Parcelles protégées (terrains acquis)

## ÉCONOMIE ET STATISTIQUE

Démographie



Part des plus de 65 ans

Cliquer sur cette surimposition permet de constater le vieillissement d'un territoire (par l'absence de jeunes ménages dans le cas de territoire d'hyper-ruralité ou, au contraire, ici, par l'arrivée de populations retraitées aisées le long du littoral breton).

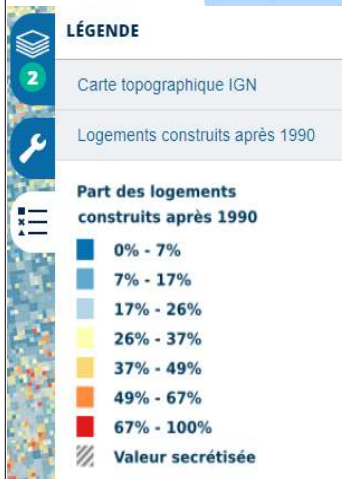
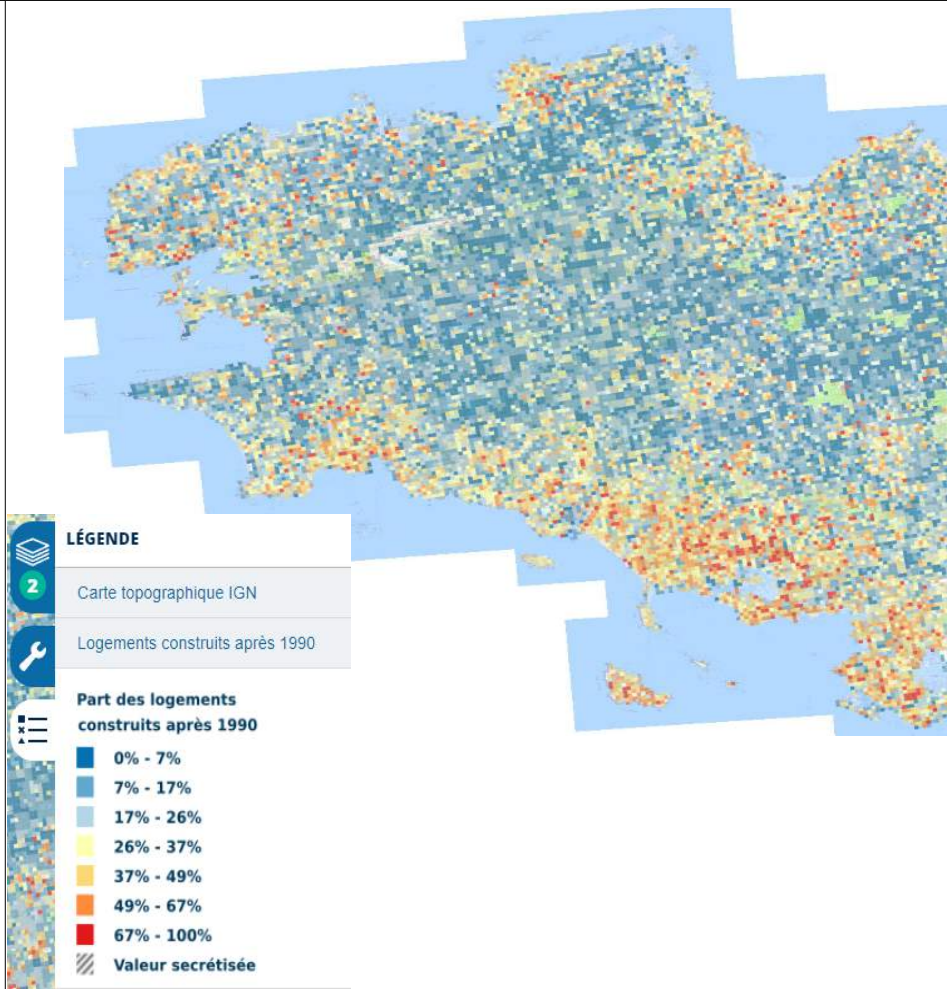


## LOGEMENT



Logements construits après 1990

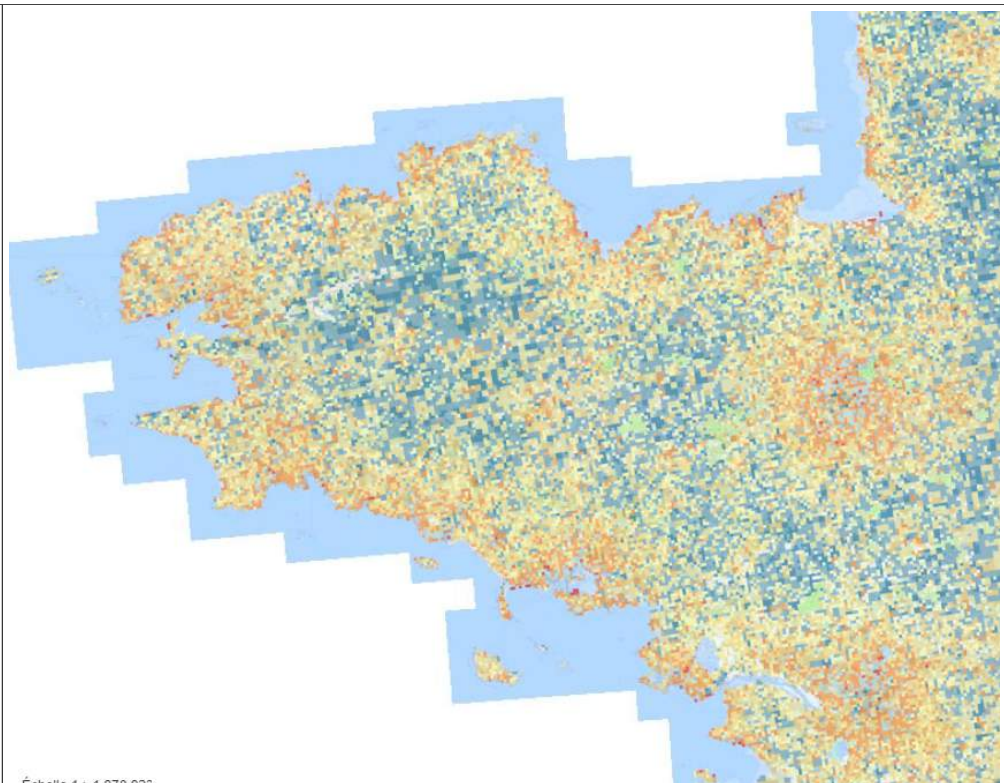
Cette surimposition permet de décrire les contrastes de dynamiques d'artificialisation des sols par l'importance des *logements construits ces 30 dernières années*. Ici, le très fort effet littoral à l'échelle de la Bretagne.



## < NIVEAU DE VIE



Deux autres cartes peuvent vous permettre de surimposer des données spatiales sur les inégalités de revenus. Ici, le *niveau de vie* permet d'envisager à l'échelle de la Bretagne le fort effet littoral et de la métropolisation sur la captation des populations les plus aisées.



Échelle 1:4 070 000



## < ÉDUCATION ET RECHERCHE

Peu intéressant dans le cadre de l'épreuve. Permet de localiser plus aisément écoles, collèges, lycées, universités, déjà présent sur les cartes topographiques.

## < INTERNATIONAL ET EUROPE

Pas de données intéressant l'épreuve.

## < SANTÉ ET SOCIAL

Permet de localiser hôpitaux, maisons de retraite et établissements thermaux, déjà présents sur les cartes topographiques.

## < TOURISME ET LOISIRS

- Labels touristiques >
- Loisirs >
- Sports >
- Tourisme >

Plusieurs items permettant de localiser plus aisément des infrastructures touristiques (musées, camping) ou sportives (piscines, stades...) déjà notifiées sur les cartes. Des labels de tourisme durable peuvent être ajoutés sur les cartes (Pavillon bleu pour la qualité des eaux par exemple).

## Territoires et transports

Des éléments en répétition des précédents ou peu pertinents dans le cadre du concours.

Le site Géoportail offre un lien externe vers un autre site de l'IGN *Remonter le temps*.



C'est un très bel outil à l'origine d'un type de document d'accompagnement très courant permettant de comparer deux photographies ou deux cartes de dates différentes et donc d'identifier, dans le cadre d'une approche diachronique, les dynamiques spatiales du territoire. Ici, l'exemple porte sur la station de Mimizan-plage (1950/de nos jours).

