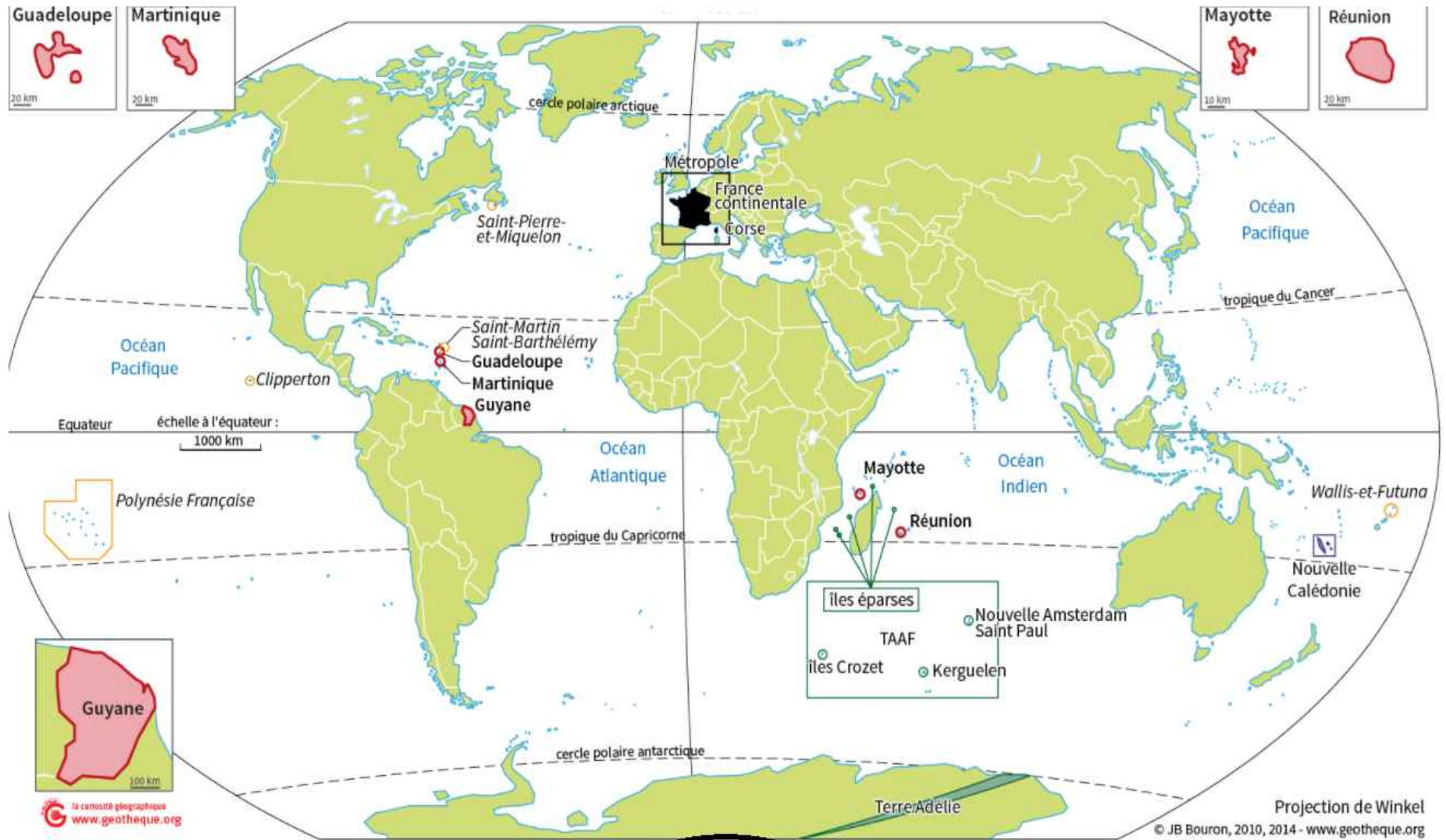


1- Les 5 DROM parmi les territoires d'outre-mer français



la cartographie géographique
www.geotheque.org

Projection de Winkel
© JB Bouron, 2010, 2014 - www.geotheque.org

PTOM (Pays et Territoires d'Outre-Mer) — COM (Collectivités d'Outre-Mer) — **DROM Départements et Régions d'Outre-Mer** — En Guyane ainsi qu'en Martinique, région et département ont fusionné en 2010 pour former une Collectivité Unique. Mayotte est un département à compétence régionale — Autres collectivités d'Outre-Mer

2- Saint-Pierre et la montagne Pelée

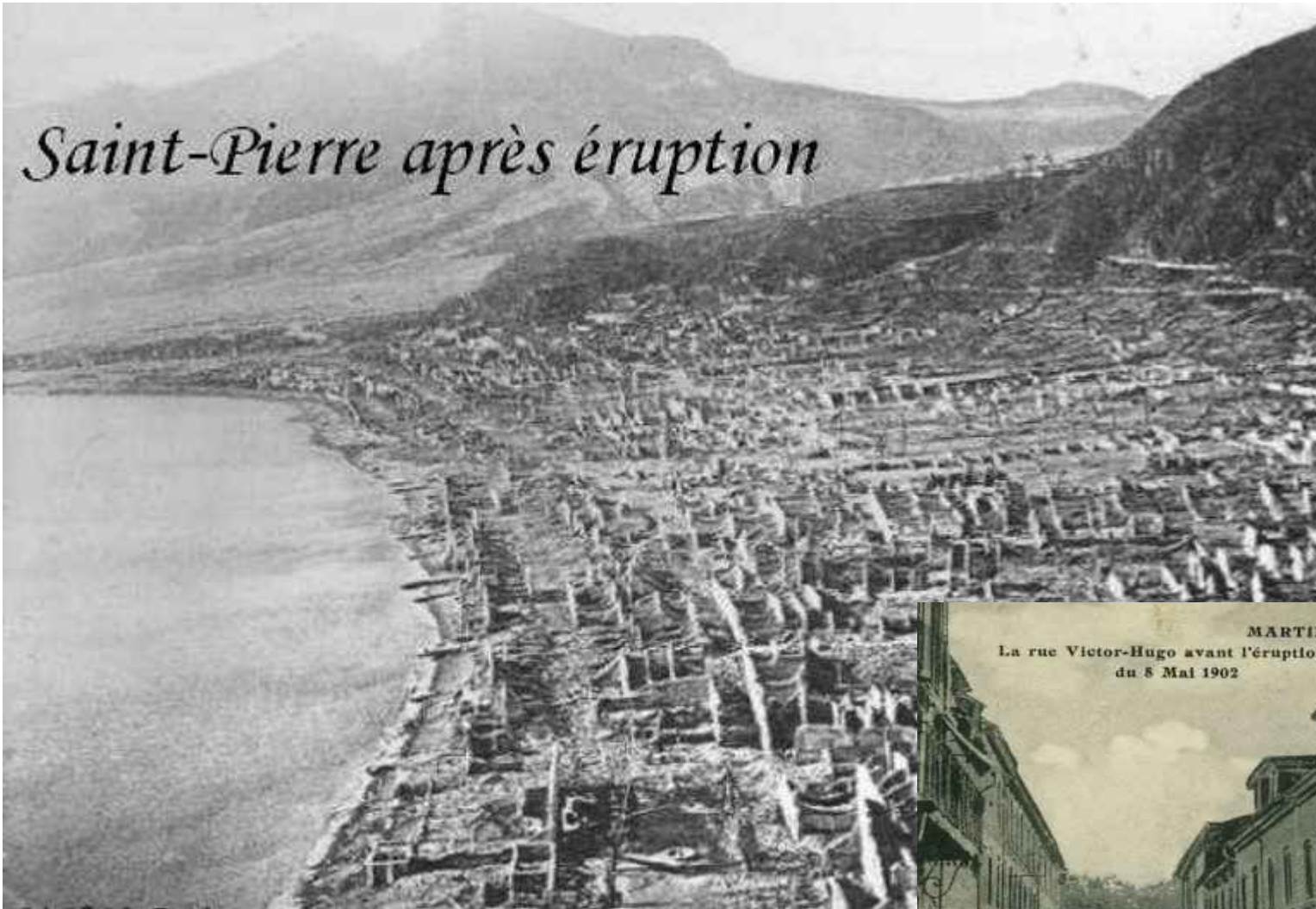
Une représentation idéalisée des territoires ultramarins



Source : mycaraibes.com

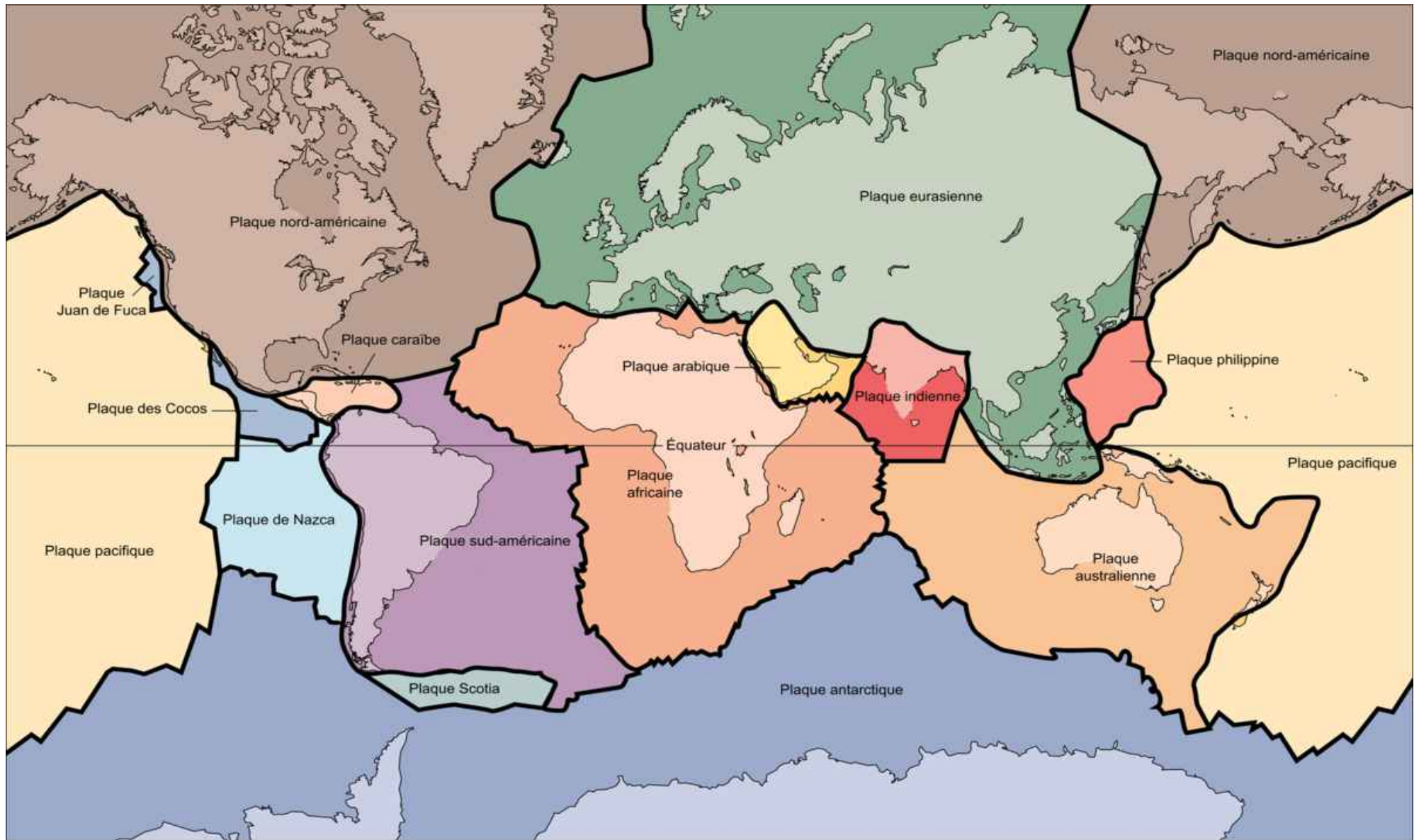
3- Des aléas naturels très élevés L'irruption de la montagne Pelée (1902)

Saint-Pierre après éruption



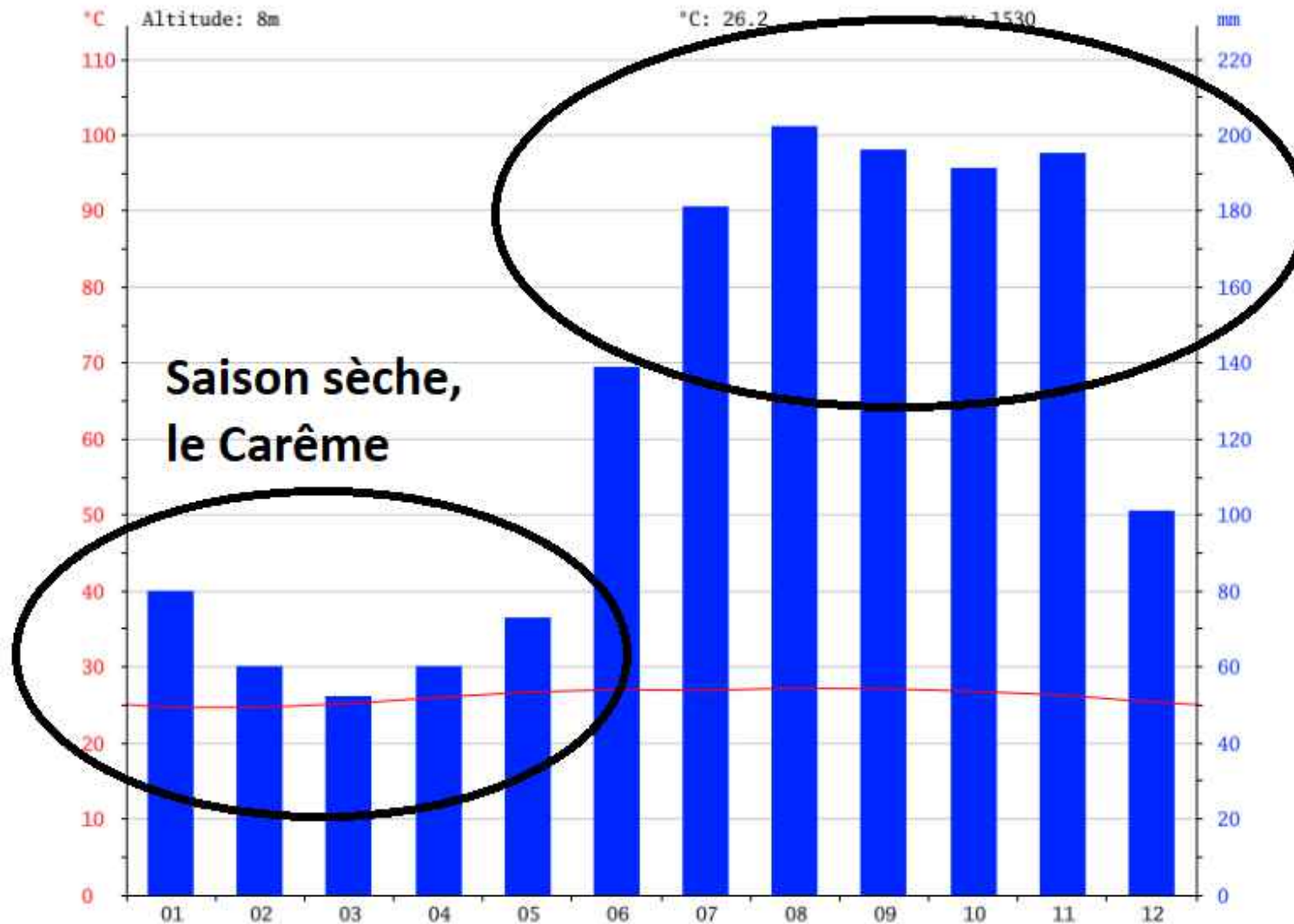
Source : bellemartinique.com

4- Les petites Antilles à la rencontre de deux plaques tectoniques, la Réunion sur un point chaud



5- Le climat tropical : un climat chaud,
une alternance d'une saison sèche et d'une saison des pluies
Le diagramme ombro-thermique de Fort-de-France

**Saison des pluies,
l'hivernage**



6- Le risque cyclonique et le système d'alerte

Bananeraies après le passage de l'ouragan Maria (Sept. 2017)



Eboulement sur la route littorale (Réunion) -Fév. 2011



Source : cycloneoi.com

Alertes cycloniques

Un cyclone approche

► Qu'est-ce que des conditions cycloniques ?

Des vents moyens (mesurés et moyennés sur une période de 10 minutes) supérieurs à 100 km/h, avec des rafales excédant les 150 km/h.

Conditions cycloniques			
SOYEZ ATTENTIFS !	PRÉPAREZ-VOUS !	PROTÉGEZ-VOUS !	RESTEZ TRÈS PRUDENTS !
PRÉ-ALERTE CYCLONIQUE	ALERTE ORANGE CYCLONIQUE	ALERTE ROUGE CYCLONIQUE	PHASE DE SAUVEGARDE CYCLONIQUE*
Menace potentielle dans les jours à venir (plus de 24 heures)	Danger dans les 24 heures	Danger imminent	La menace cyclonique est écartée mais il reste des dangers.
Tenez-vous informé	Tenez-vous informé	Tenez-vous informé	Tenez-vous informé
Suivez les prévisions météorologiques et les bulletins d'information.	Tous les établissements scolaires et les crèches ferment, mais l'activité économique continue	Le passage en alerte rouge est annoncé avec un préavis de 3 heures	Ne franchissez pas les radiers submergés ou les ravines en crues.
N'entrez pas de longues randonnées en montagne, ni de sorties en mer de plus de 24 heures	Rentrez les objets que le vent peut emporter	Profitez de ce préavis pour rejoindre votre domicile ou vous mettre à l'abri	Tous les établissements scolaires et les crèches restent fermés, mais l'activité économique peut reprendre.
Vérifiez vos réserves (conserves, eau, piles pour radio et lampes, médicaments...)	Rentrez vos animaux	Passé ce délai NE SORTEZ EN AUCUN CAS	Ne touchez pas les fils électriques tombés à terre
Si vous êtes insuffisant rénal ou respiratoire, rapprochez-vous sans délai de votre établissement de santé habituel.	Protégez vos portes et fenêtres (volets, planches...)	Ne téléphonez qu'en cas d'absolue nécessité	N'encombrez pas les lignes téléphoniques
Ne vous approchez pas du rivage en cas de forte houle	Vérifiez vos réserves (conserves, eau, piles, médicaments...)	ÉCOUTEZ LA RADIO	Ne gênez pas les équipes de secours
Assurez-vous de connaître l'adresse et le téléphone du centre d'hébergement le plus proche de votre domicile	Vérifiez l'adresse et le téléphone du centre d'hébergement le plus proche	RESTEZ CALME NE PANIQUEZ PAS	Attention à la qualité de l'eau que vous buvez Préférez l'eau en bouteille, ou traitez l'eau du robinet si vous devez la boire
Notez les numéros de téléphones utiles : SAMU 15, Pompiers 18, Police et Gendarmerie 17, les répondants de Météo-France	Préparez une évacuation éventuelle	Attendez la levée de l'alerte rouge cyclonique pour sortir et ne prenez votre véhicule que si le réseau routier est annoncé praticable	Assurez-vous que la circulation est autorisée et ne prenez votre véhicule qu'en cas de nécessité

* Sera accompagnée des mesures ponctuelles nécessaires en fonction des désordres constatés (ex : interdiction de circuler)

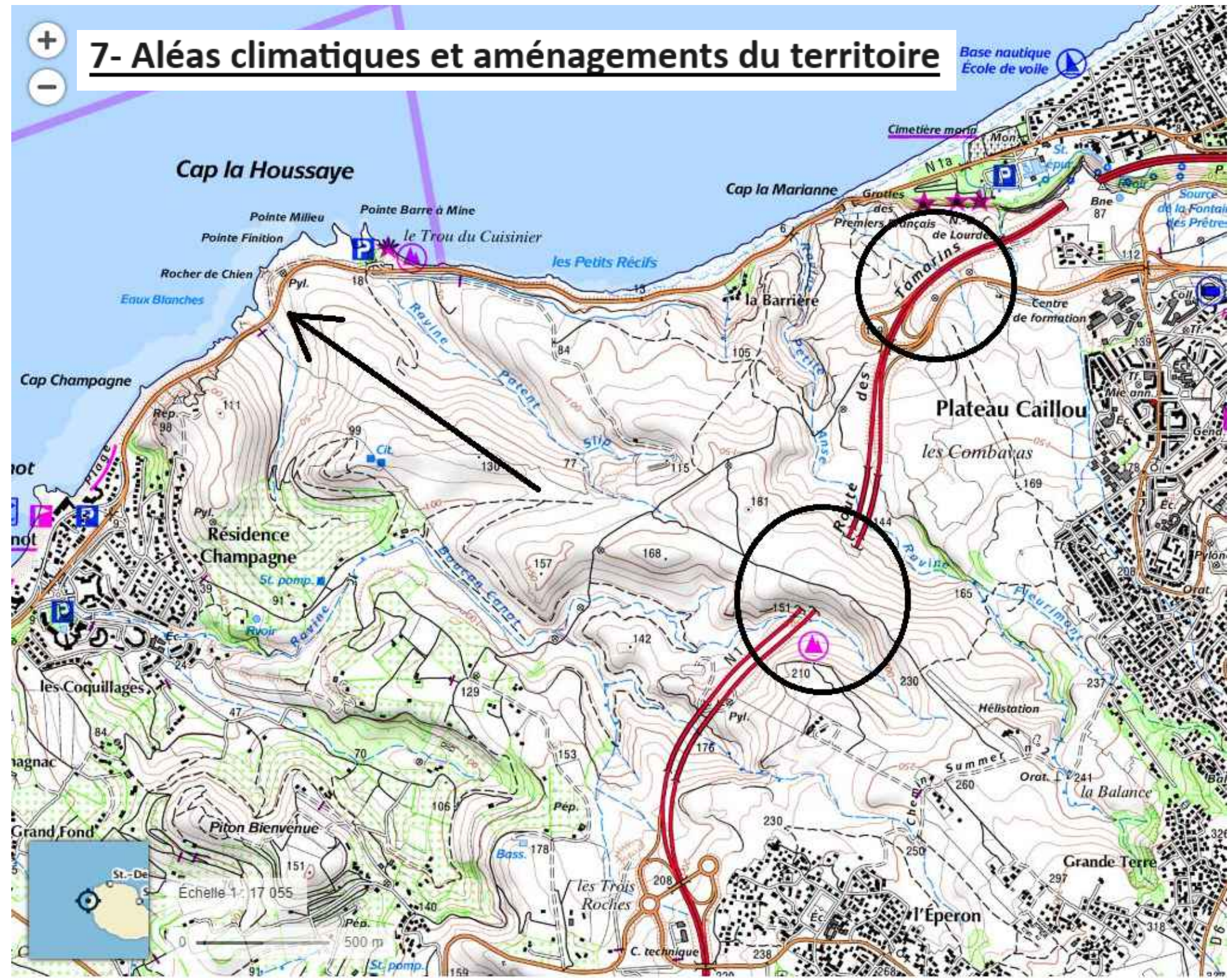
► En pré-alerte cyclonique ou même en alerte orange cyclonique, il peut faire beau... ou mauvais !

En effet, il est très fréquent que l'arrivée d'une tempête ou d'un cyclone soit précédée de beau temps. A contrario, en pré-alerte cyclonique ou en alerte orange cyclonique, si le temps est déjà fortement dégradé sur l'île (avant les conditions cycloniques), des bulletins de vigilance météorologique spécifique (vents forts, fortes pluies, orages, fortes houles) sont émis en fonction de la situation.

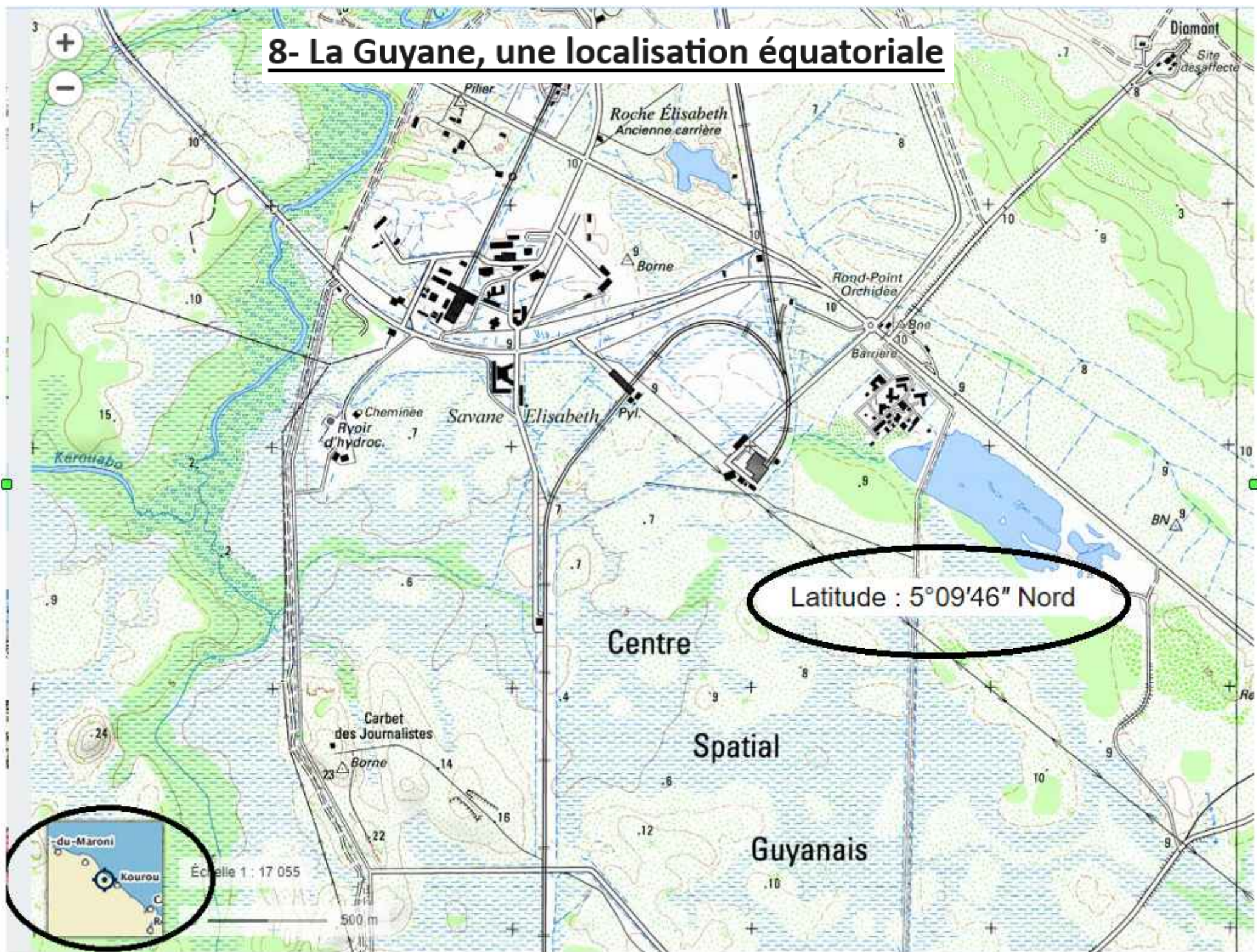


7- Aléas climatiques et aménagements du territoire

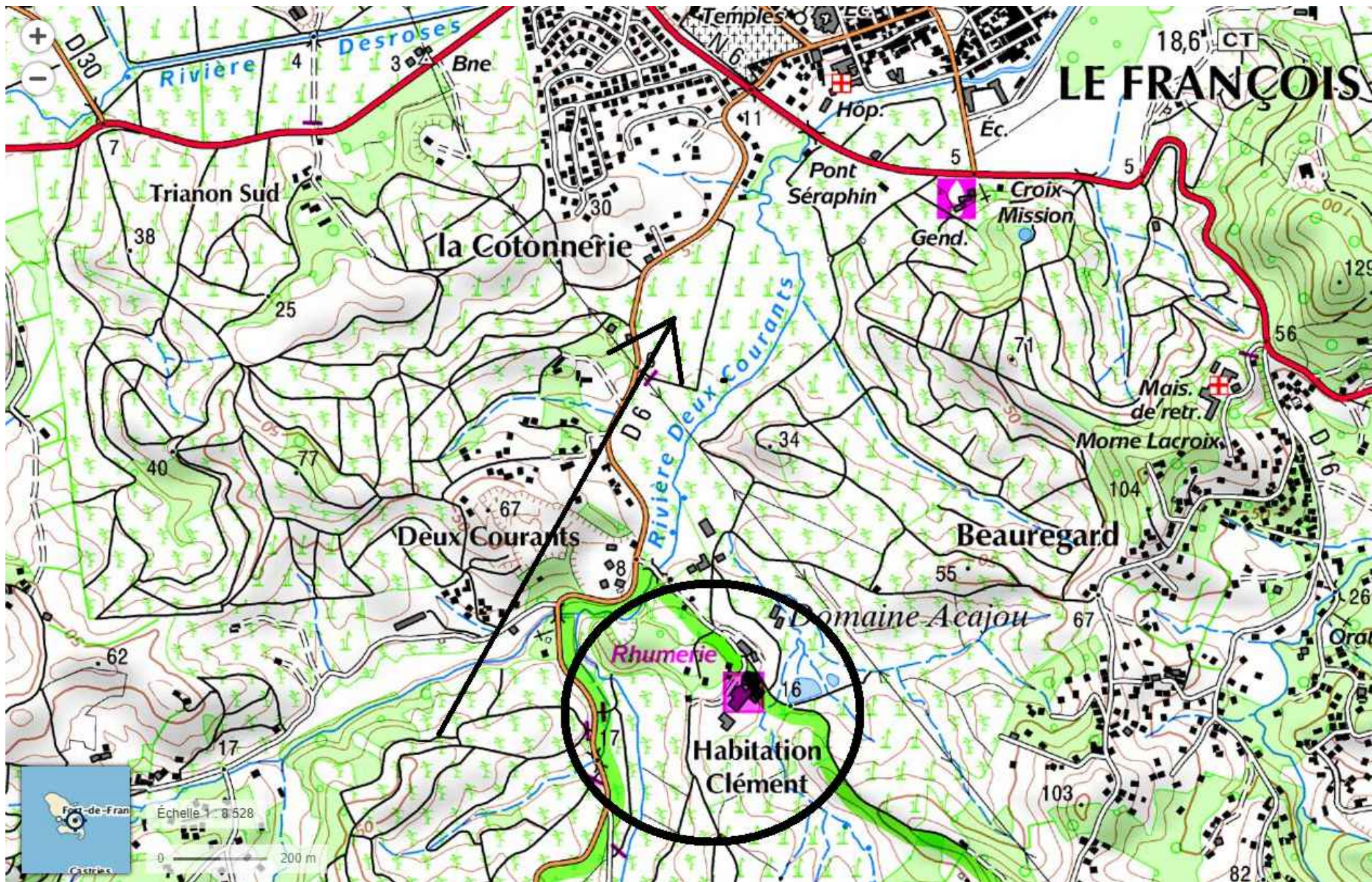
Base nautique
École de voile



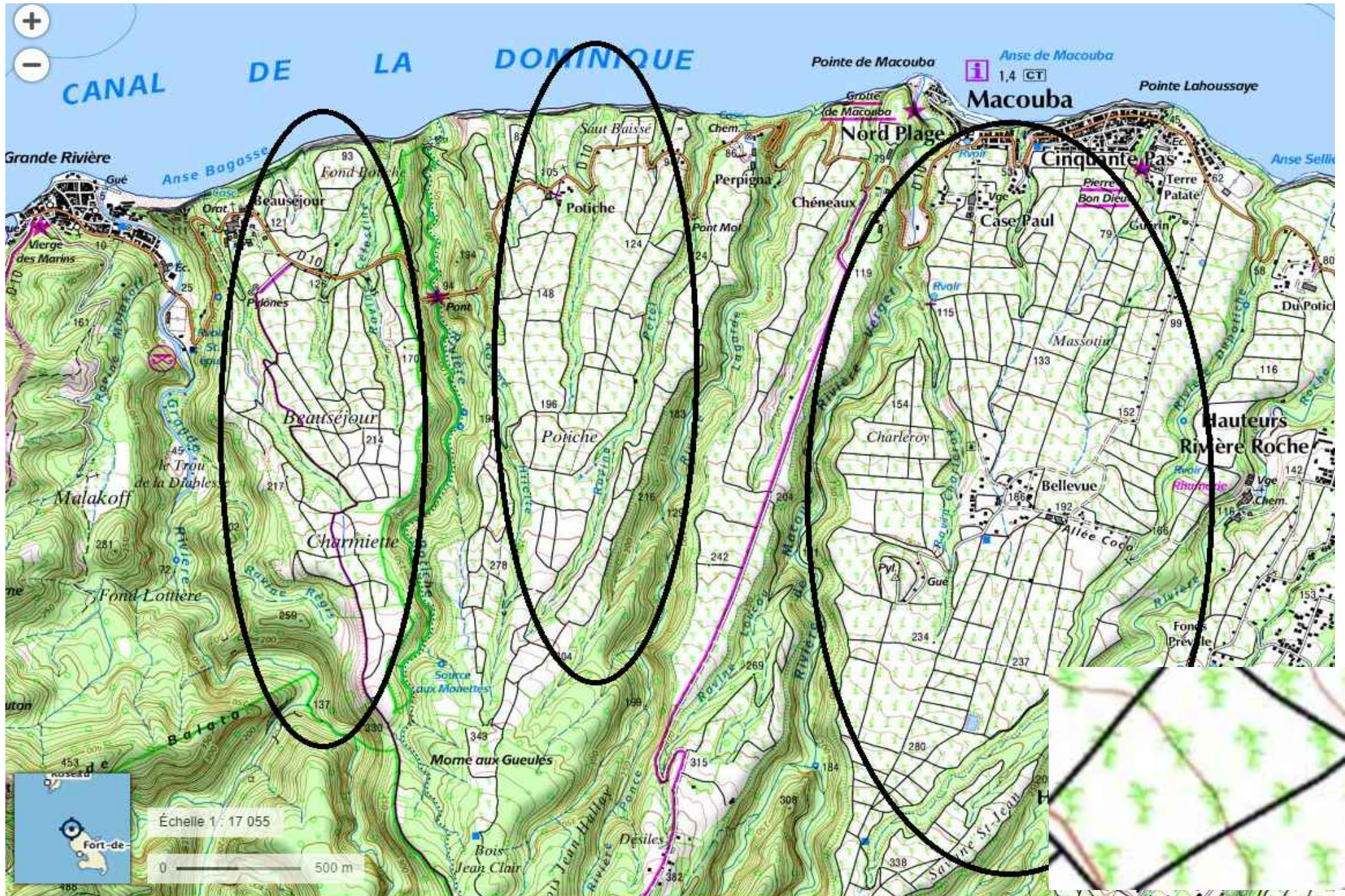
8- La Guyane, une localisation équatoriale



9- Des figurés spécifiques pour des cultures spécifiques : la canne à sucre (Martinique)



10- Des figurés spécifiques pour des cultures spécifiques : la banane (Martinique)



11- Les DROM : quelques données statistiques fondamentales

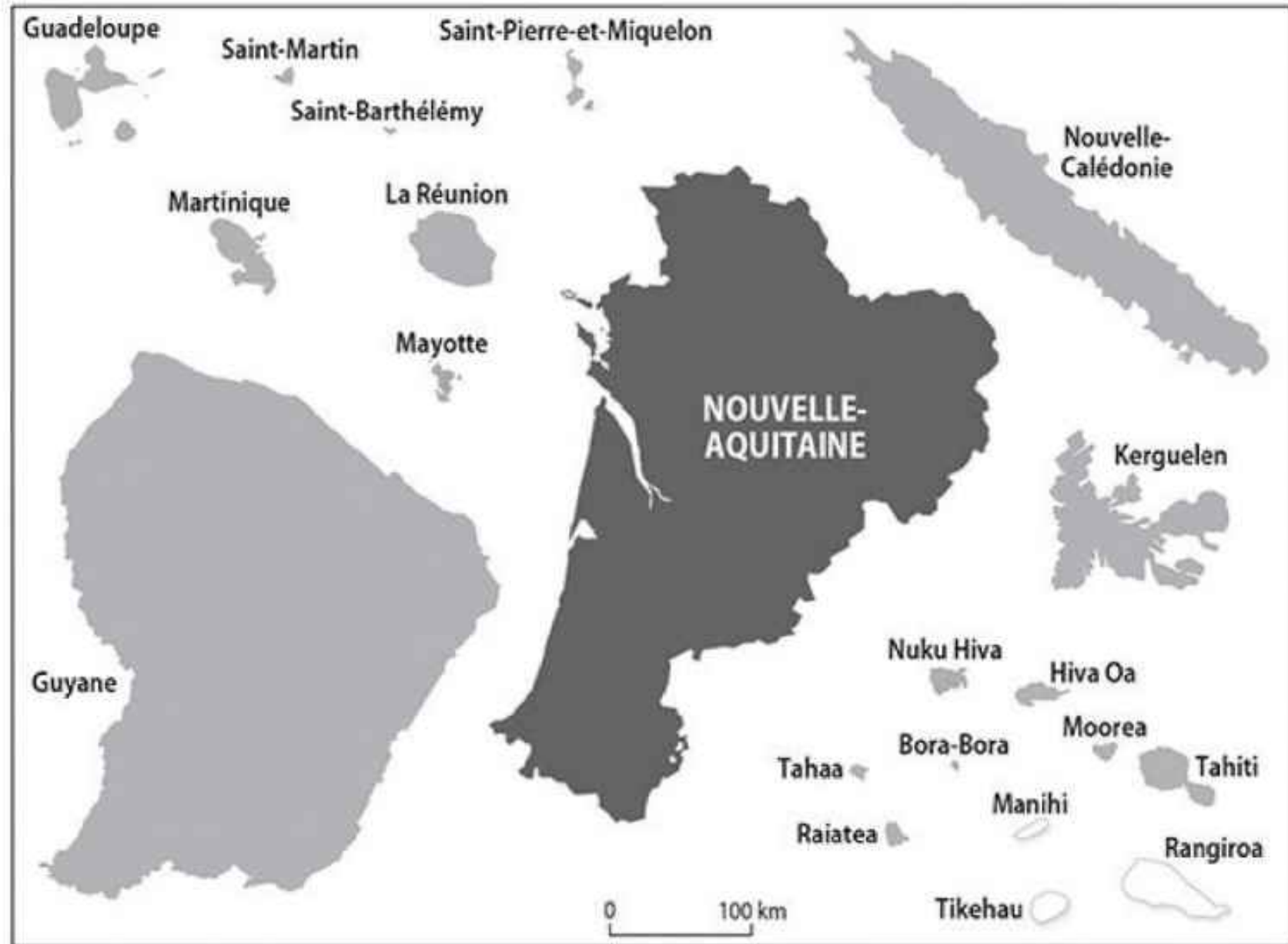
Exiguïté et pauvreté relatives

	Guadeloupe	Martinique	Guyane	Réunion	Mayotte
Capitale (ou plus grande ville*)	Pointe-à-Pitre*	Fort-de-France	Cayenne	Saint-Denis	<u>Mamoudzou*</u>
Population (2020, en milliers) et évolution	377 (↓)	358 (↓)	290 (↑↑)	860 (↑)	277 (↑↑↑)
Indice de fécondité (nombre d'enfants par femme) <u>Moyenne France</u> : 1,9	2,2	1,9	3,6	2,5	4,7
Superficie (km ²)	1628	1128	83846	2503	374
Densité (hab/km ²) <u>Moyenne France</u> : 118	234	322	3,5	346	684
Taux de chômage (2019) <u>France métro.</u> : 8,1%	20,20%	13,90%	20,20%	20,20%	30,00%

Source : INSEE, 2020.

12- Identifier la petite taille des DROM... Guyane exceptée

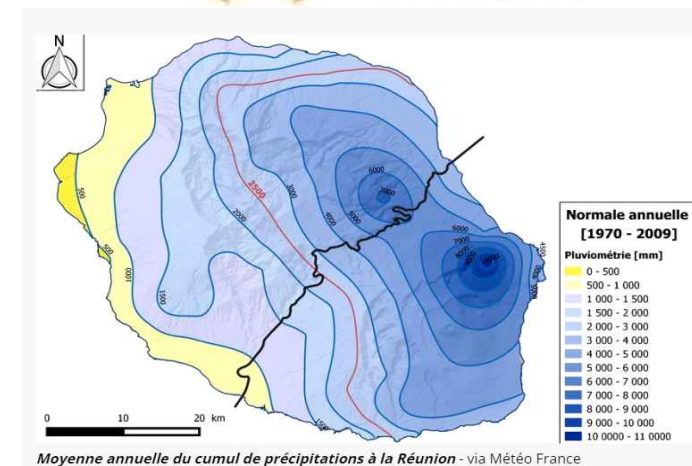
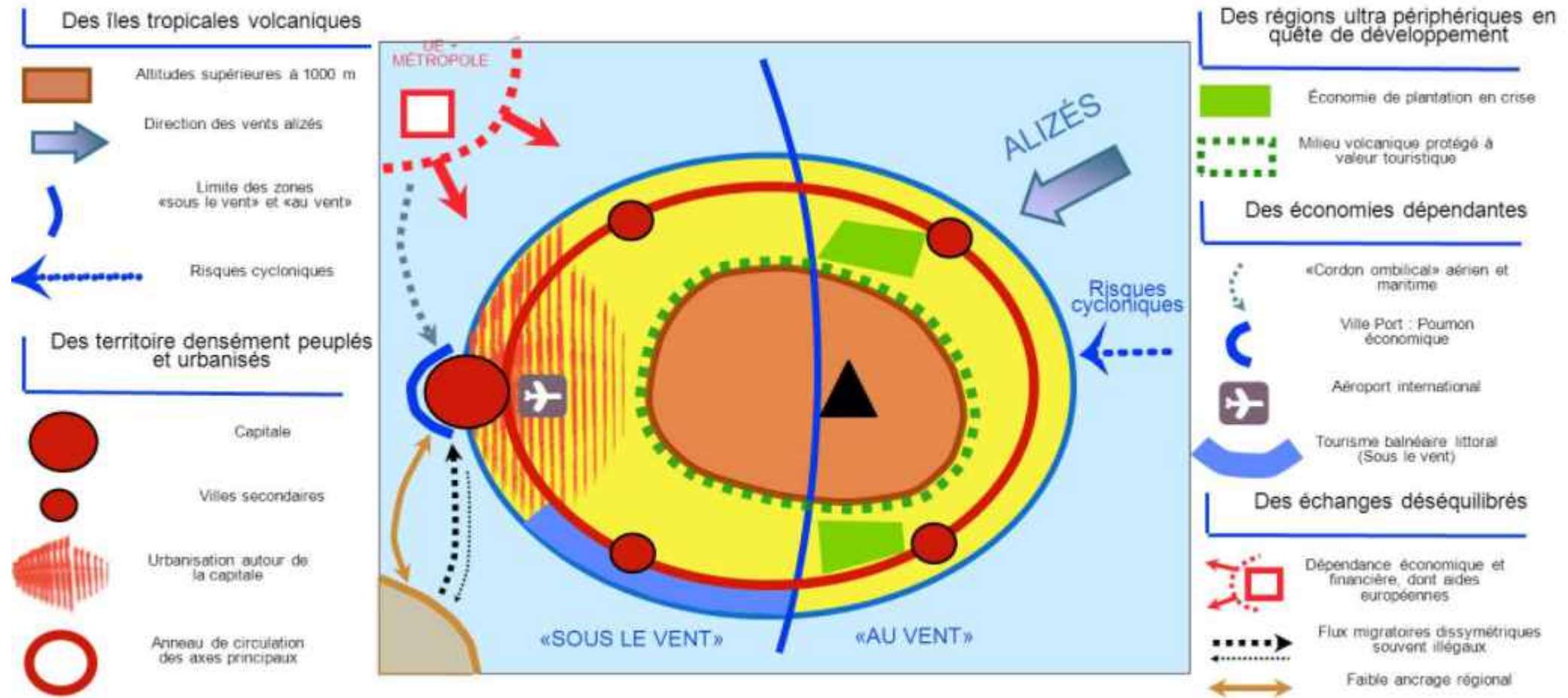
Source : J.C. Gay, La France d'outre-mer



13- Le phénomène de l'hyper-insularité Un isolement renforcé



14- Le modèle de l'île tropicale : Côte au vent, côte sous le vent, une opposition de façade



15- Une opposition de façade parfois présente dans la toponymie



16- Un modèle à adapter à chaque situation locale

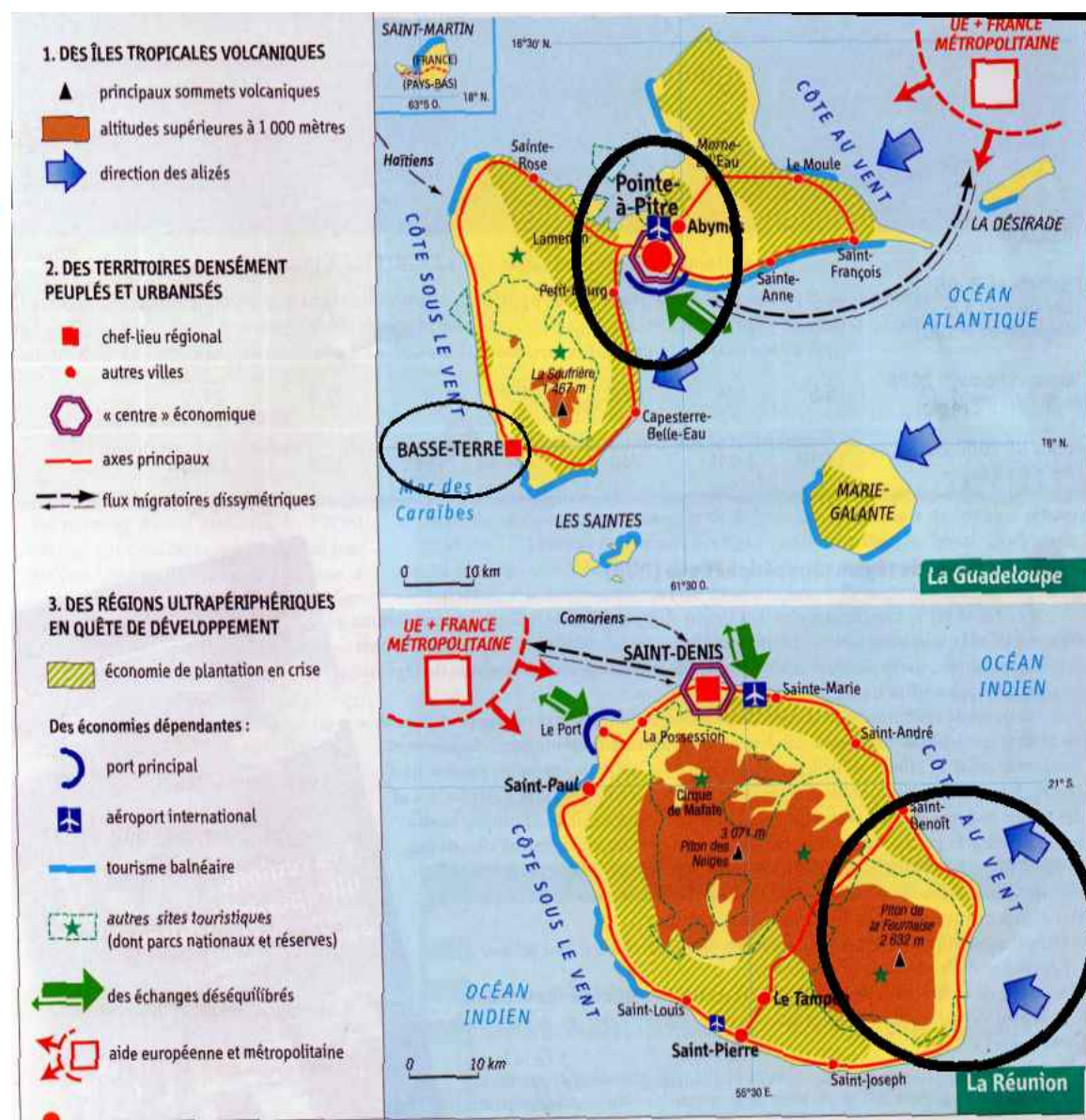


1. Des territoires contrastés

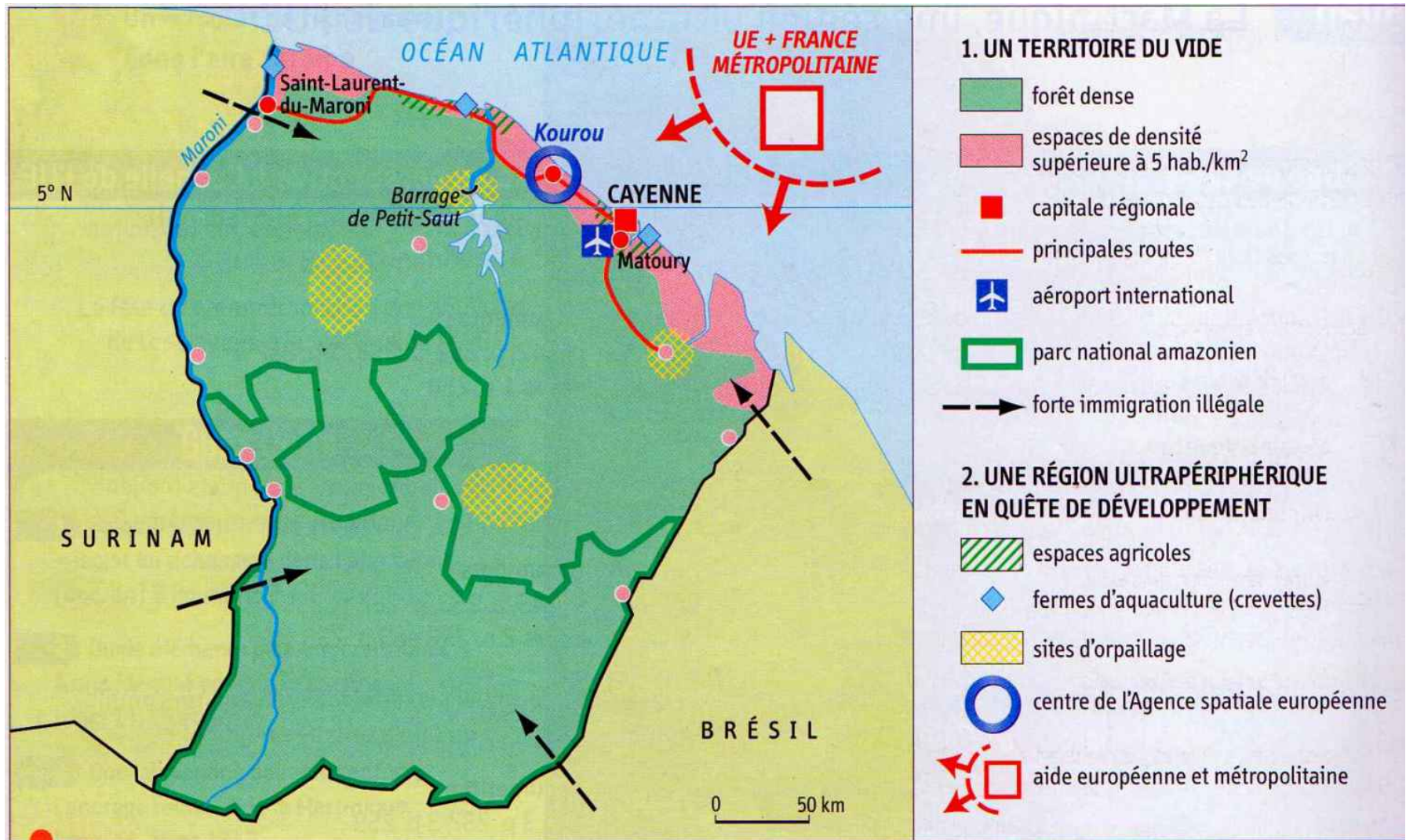
- bananes et canne à sucre
- forêt et mangrove
- zone urbanisée
- littoraux touristiques
- stations balnéaires

2. L'intégration régionale et mondiale

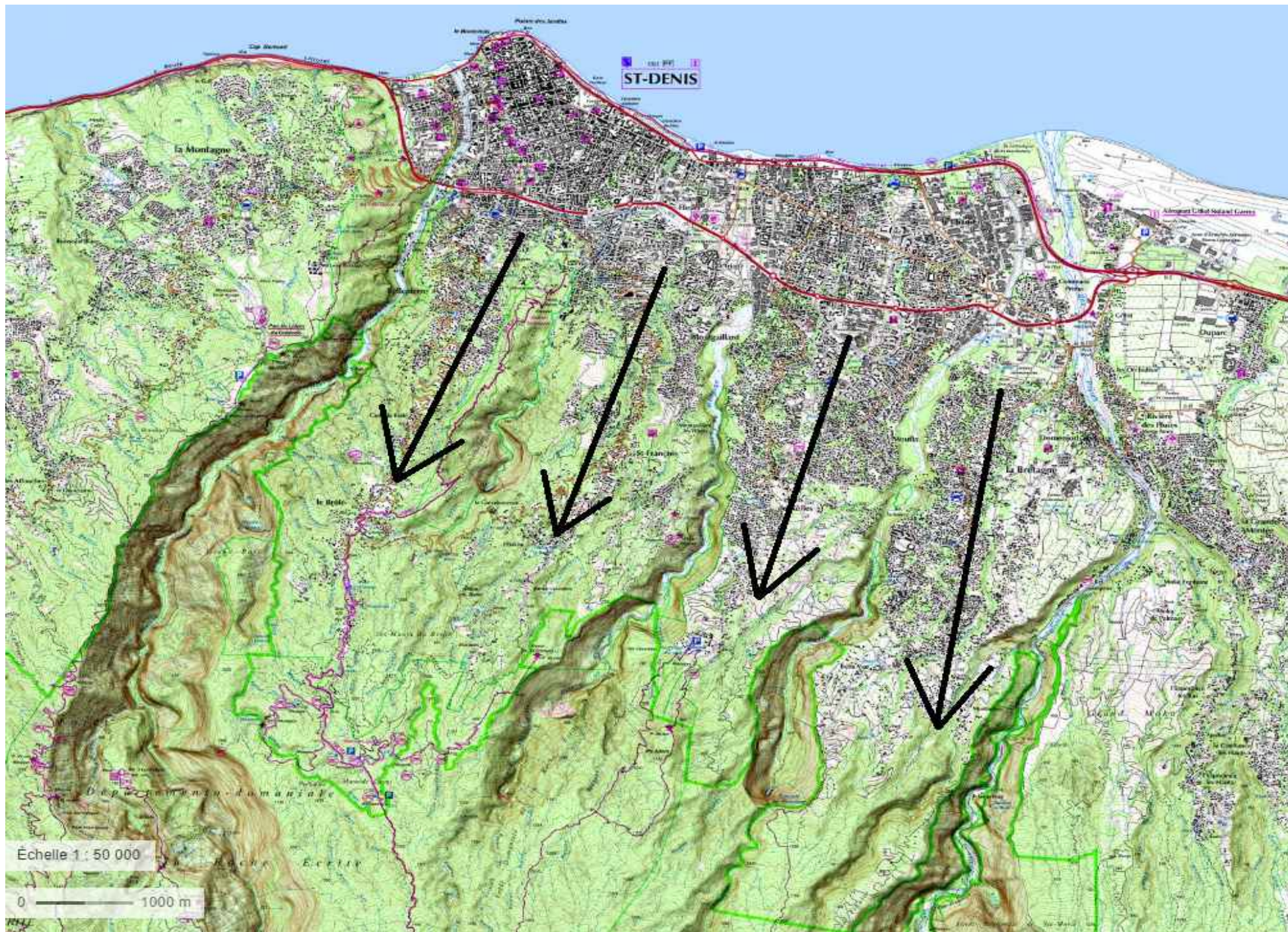
- port maritime
- migrations clandestines
- aide au développement = FEDER (2007-2013): 417 millions d'euros
- flux aériens



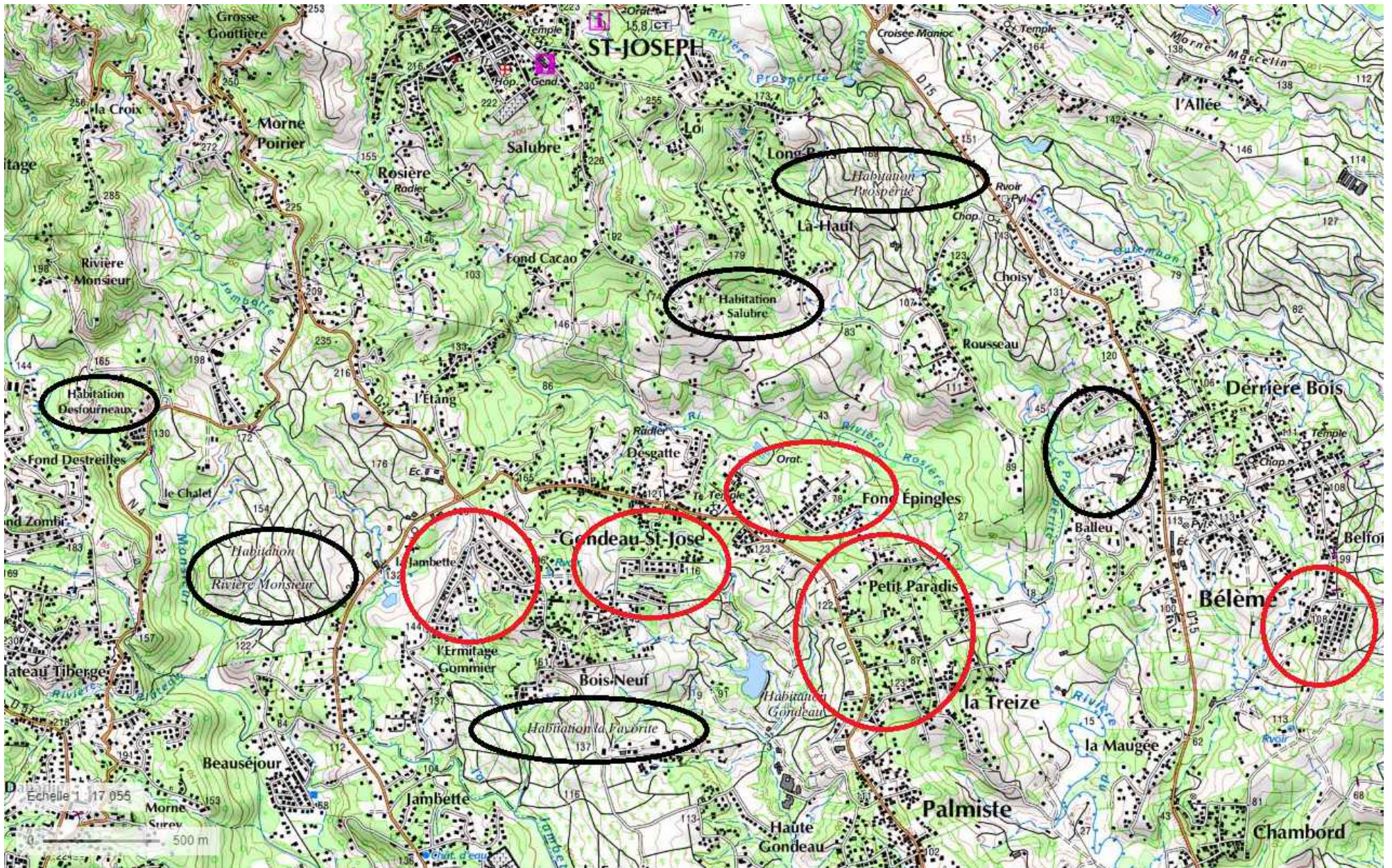
17- La Guyane, la littoralisation des hommes et des activités



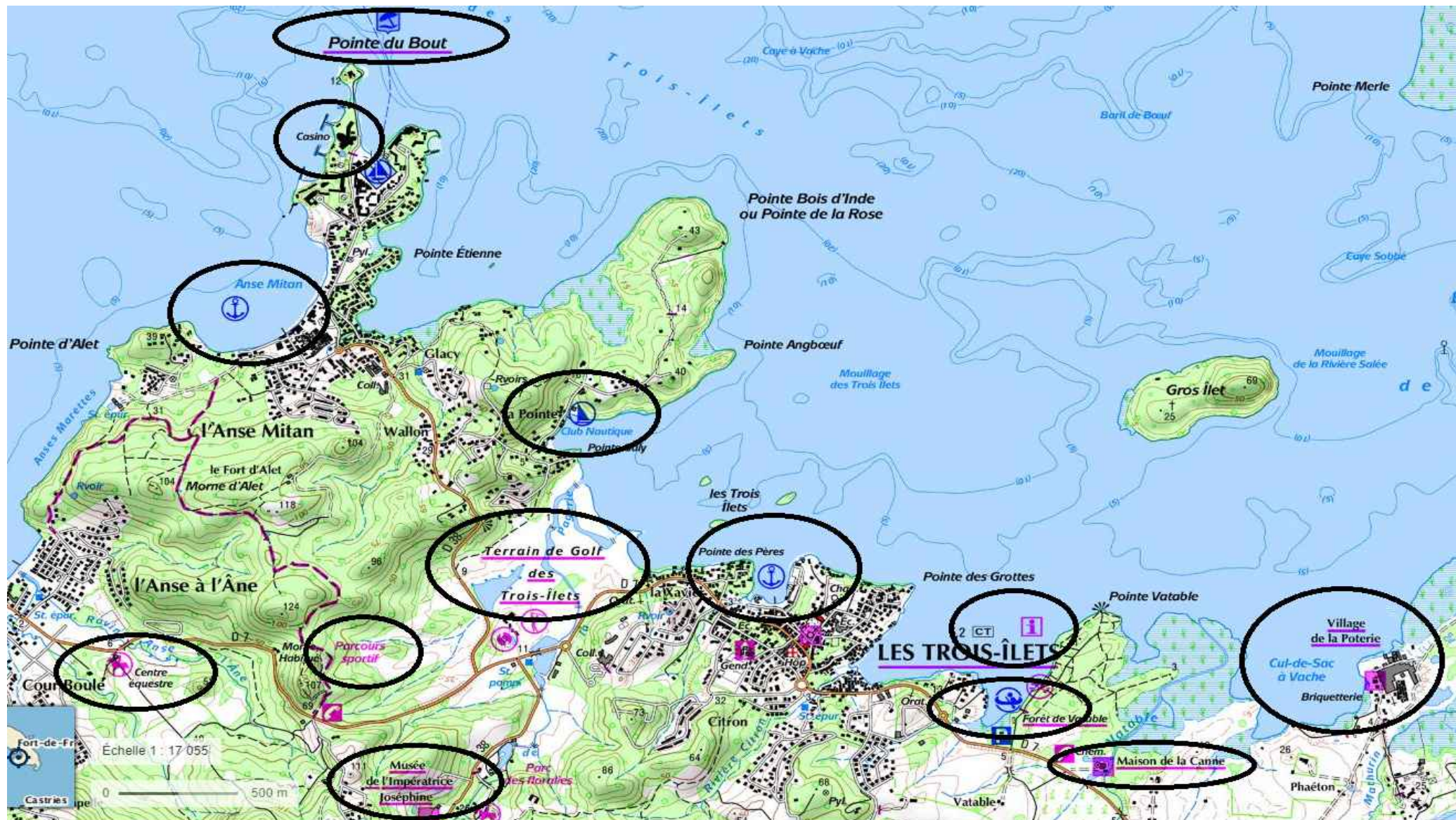
18- Une urbanisation à l'assaut des pentes



19- Une périurbanisation au cœur des plantations



20- Une tourisme de masse sur le littoral sud-ouest de la Martinique



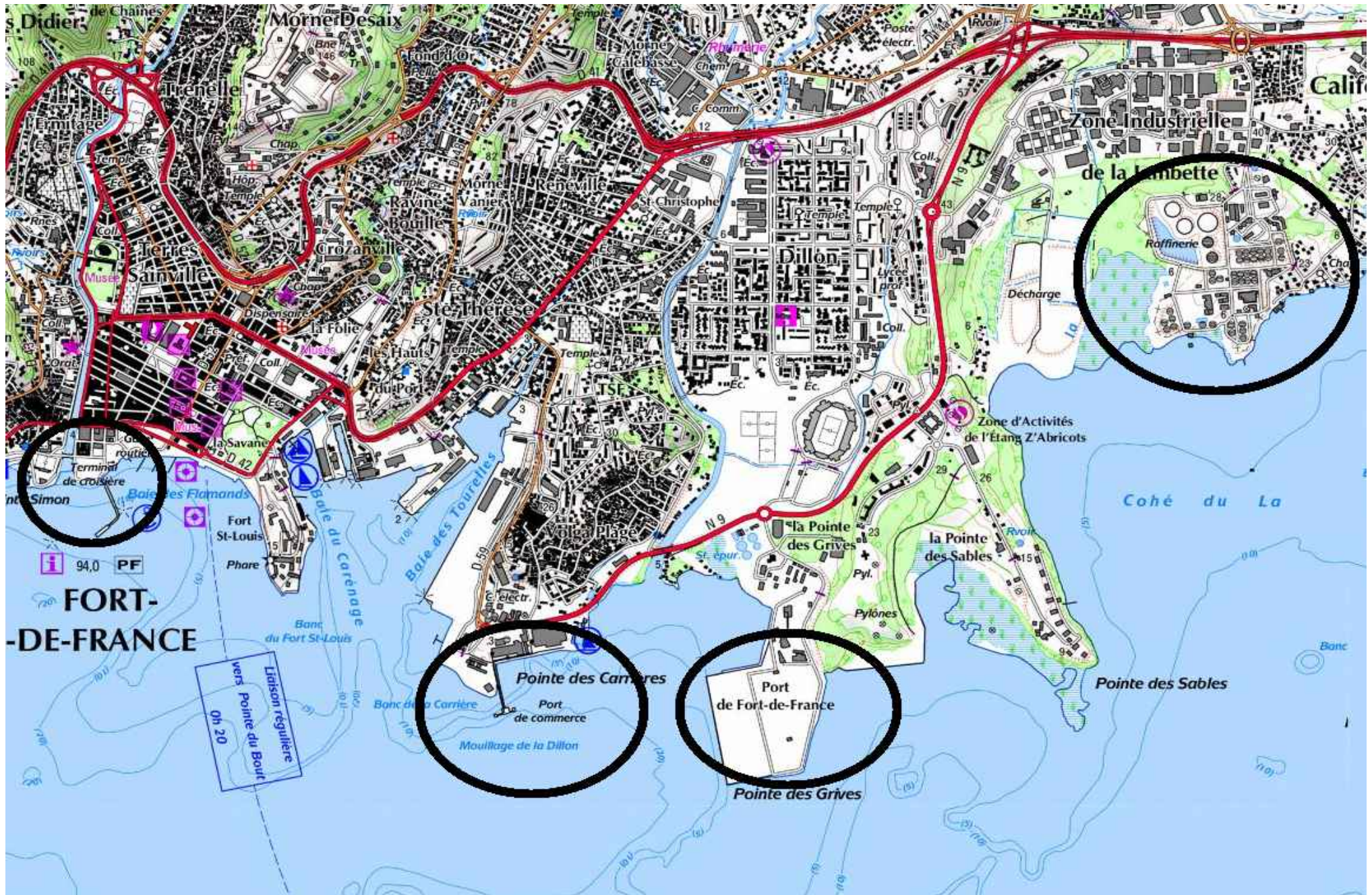
21- Une faible présence touristique sur le littoral nord de la Martinique



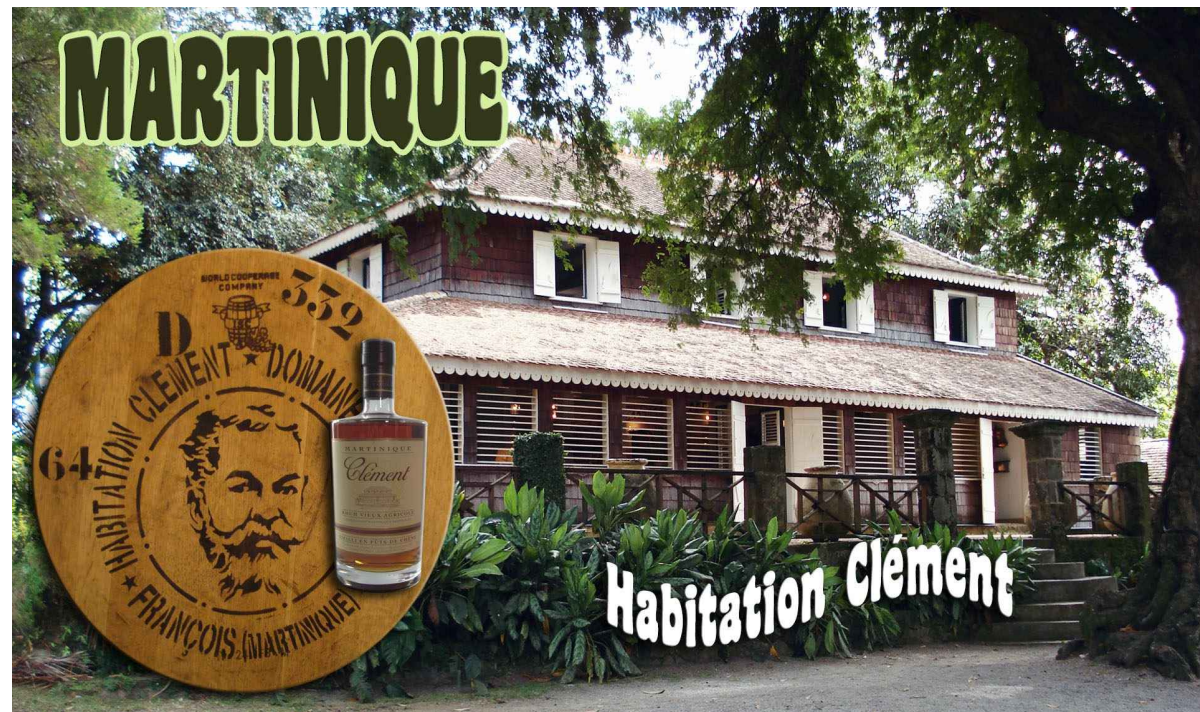
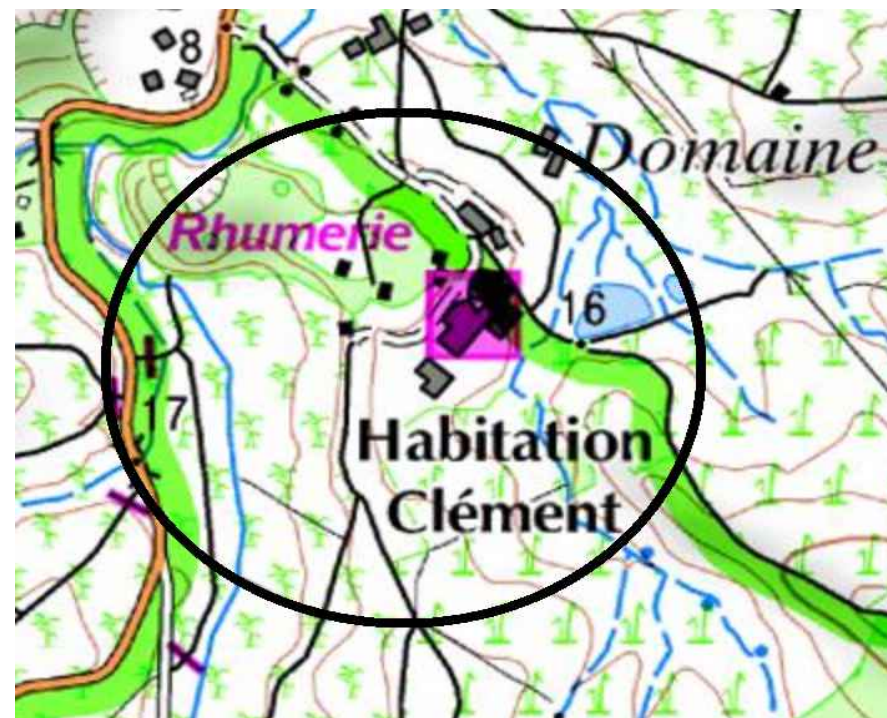
Les facteurs d'explication :

- Côte au vent
- Hautes falaises et pas de plages de sables
- Eloignement de l'aéroport du Lamentin
- Quelques éléments de tourisme vert :
chemin de randonnée, visite de grotte

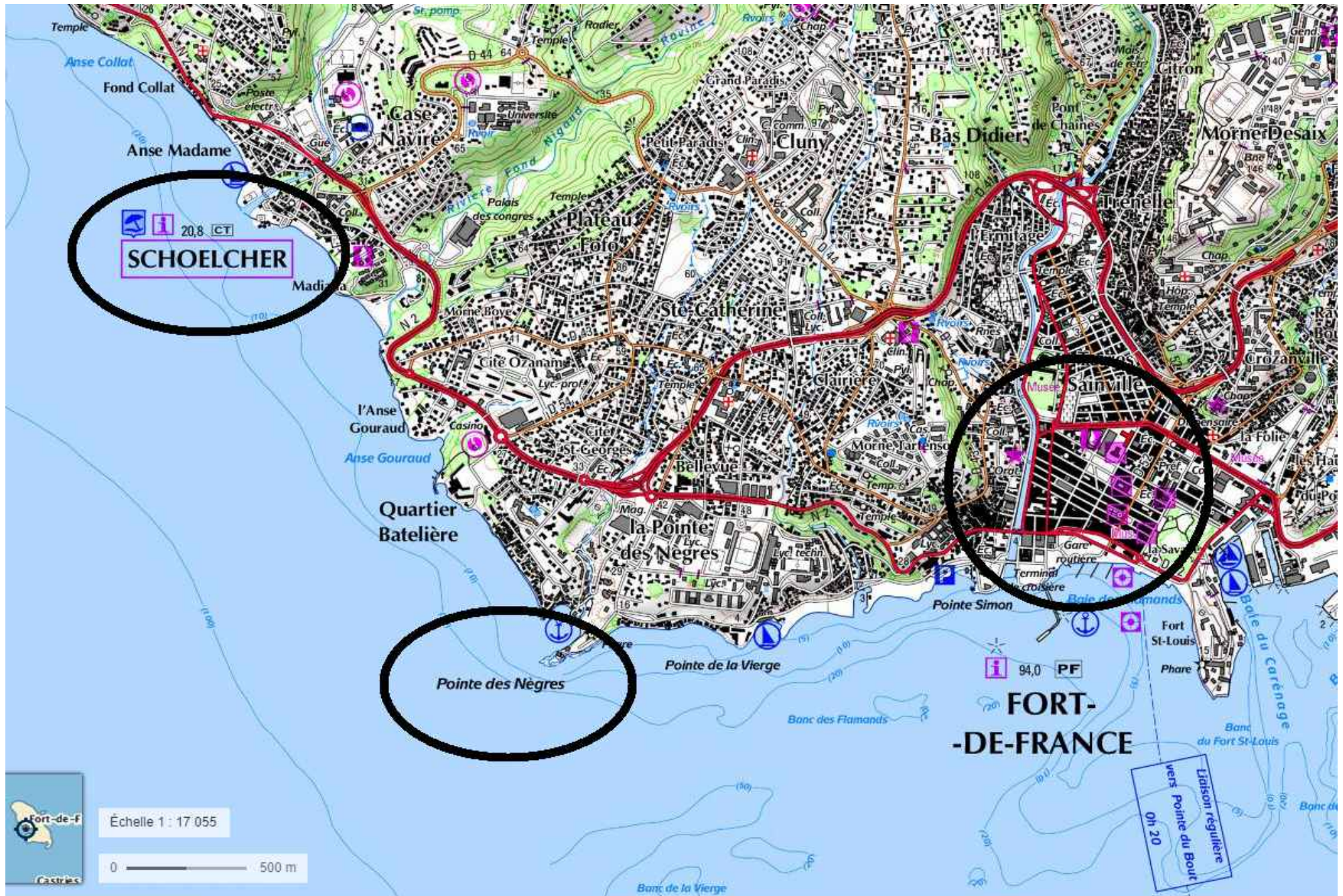
22- Le poids de la ville capitale dans l'organisation territoriale



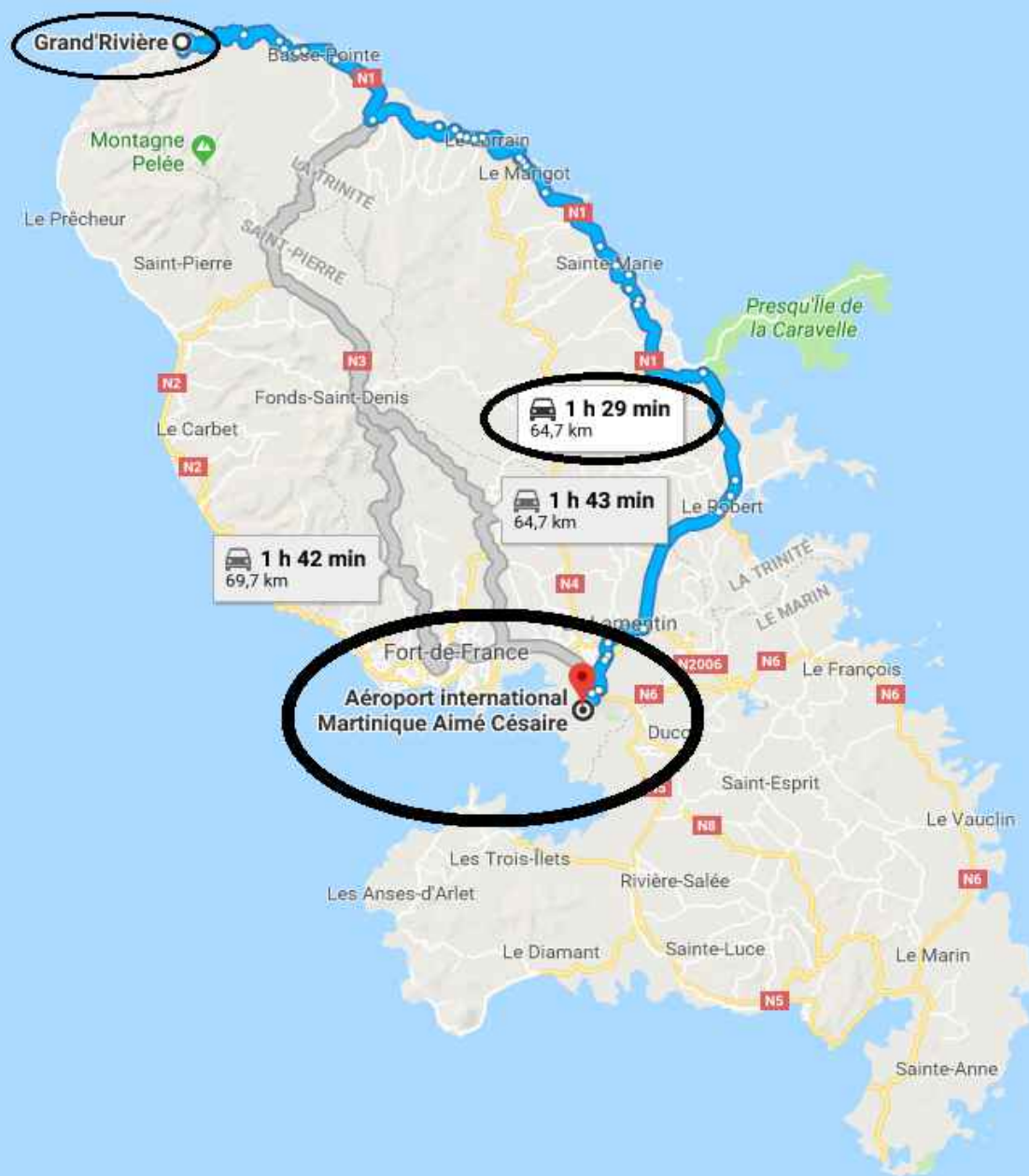
23- Des atouts naturels et patrimoniaux pour diversifier le tourisme



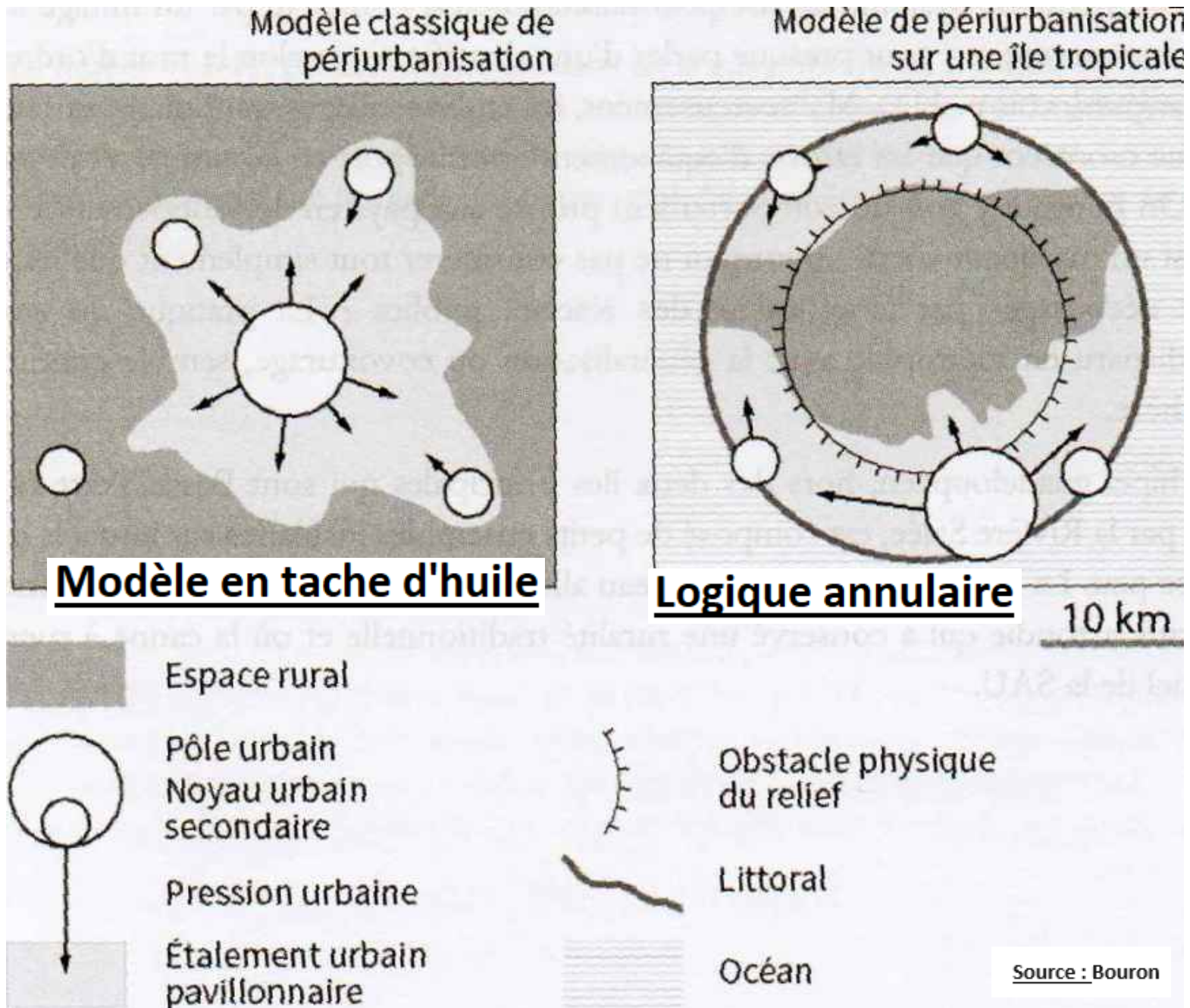
24- L'héritage de la colonisation et de l'esclavage



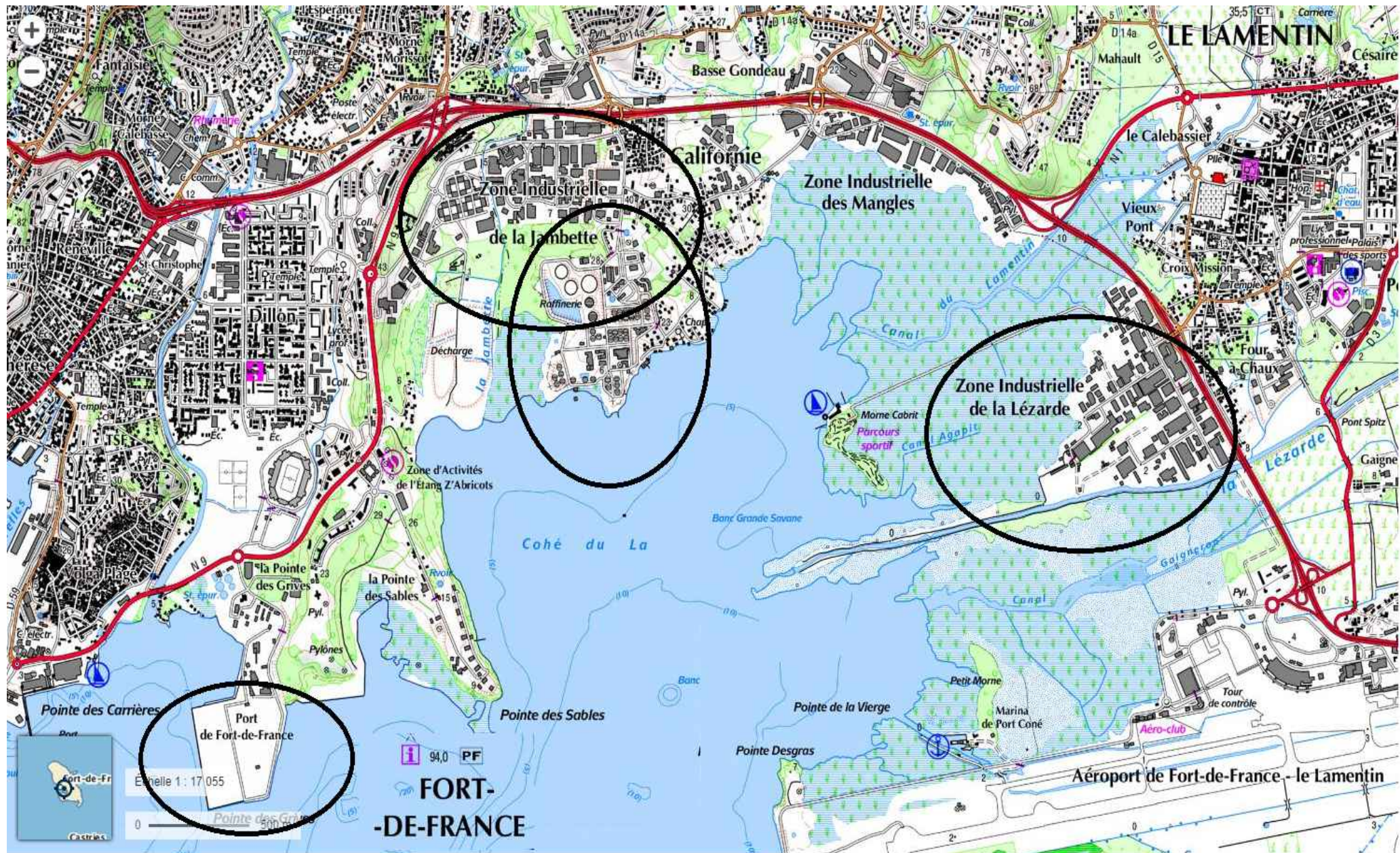
25- Une organisation territoriale centre-périphérie L'exemple de la Martinique



26- Un modèle de périurbanisation original



27- Des territoires sous-industrialisés



28- Fiche bilan : les facteurs de fragilités de l'agriculture dans les DROM

- Les fortes densités de population, les très fortes contraintes liées aux pentes nombreuses (sauf Guyane), l'exiguïté de ces îles entraînent une forte pression foncière sur la SAU qui reculent partout (sauf en Guyane).
- La part importante occupée par les cultures d'exportation (bananes, cannes à sucre) laissent peu de place aux cultures vivrières, consommées sur place.
- Ainsi, existe une forte dépendance aux importations : 2/3 des produits consommés (y compris industriels) sont importés. Cela met en jeu une réelle insécurité alimentaire liée à une dépendance très forte à la métropole.