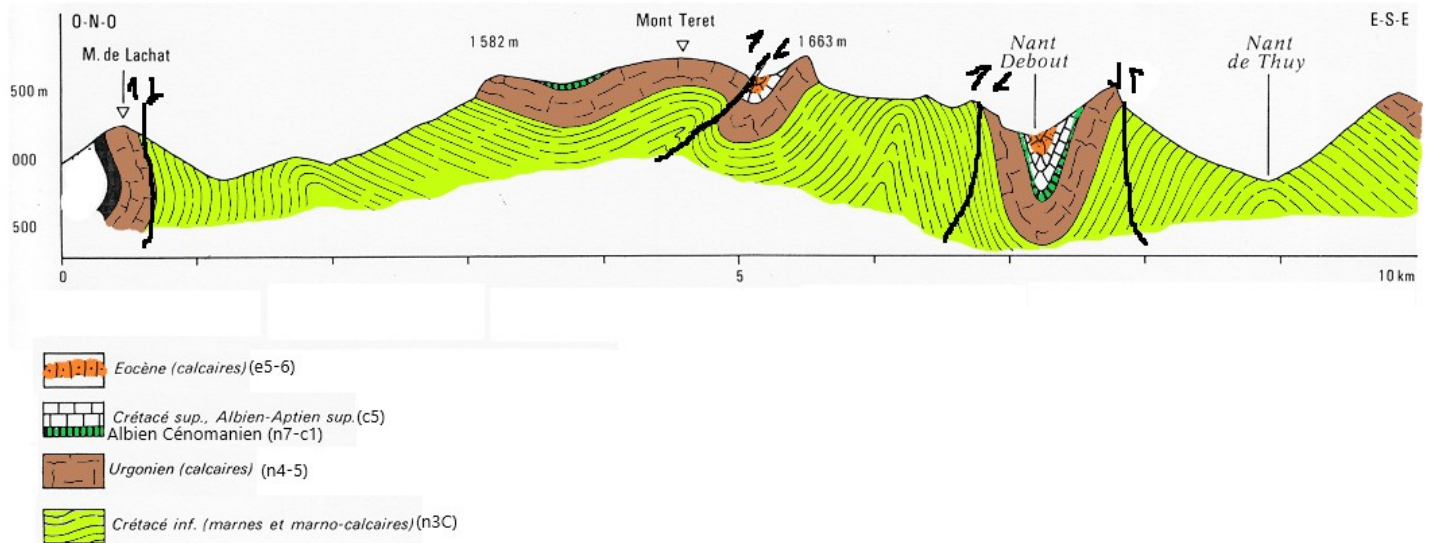


# La géologie de la région d'Annecy

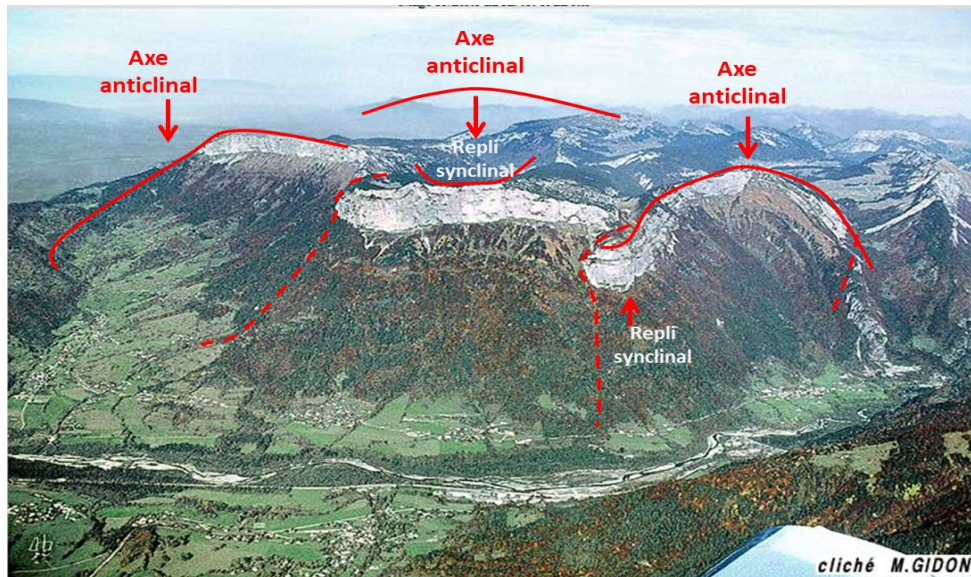
## Correction

### Question 1 : Correction de la coupe :



**Question 3 : Légender la photographie** fournie du massif des Bornes ci-dessous. Cette photographie est-elle cohérente avec l'histoire de la région présentée ?

Il s'agit de voir dans le paysage les jeux de failles et les plis anisopaques.



L'histoire est nécessairement cohérente puisqu'il s'agit du même massif ! La photographie correspond donc à ce qui apparaît sur le trait de coupe.