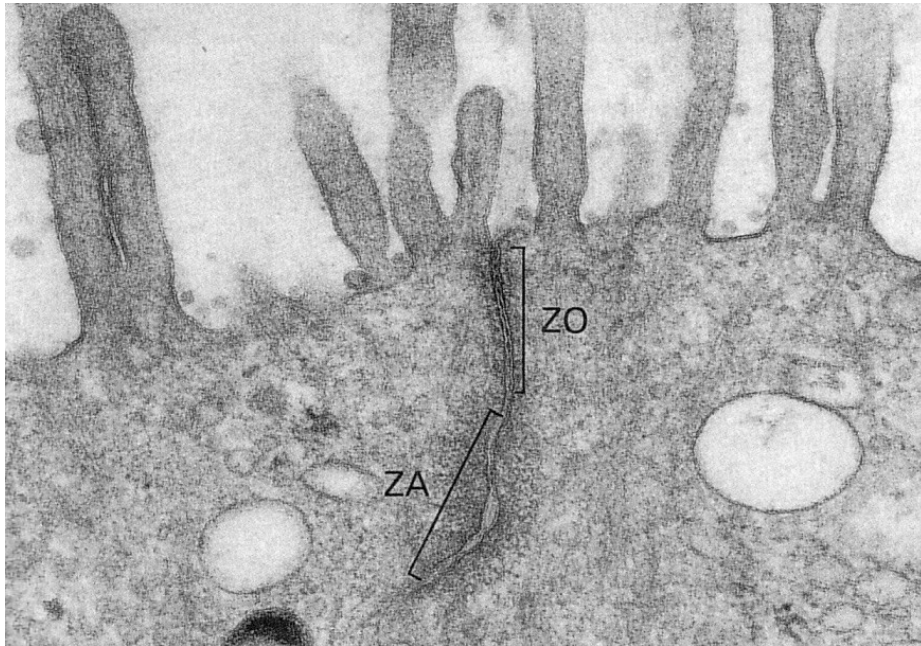
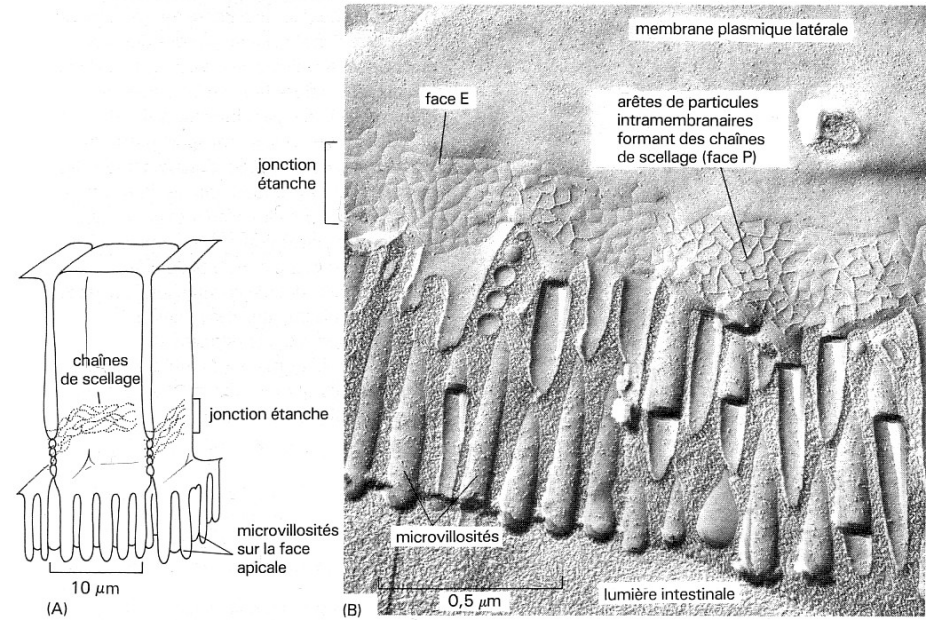


A gauche : zone apicale de l'épithélium avec zone d'occlusion ou jonction serrée ou encore étanche (ZO) et d'ancrage mécanique ou ceinture d'adhérence (ZA)

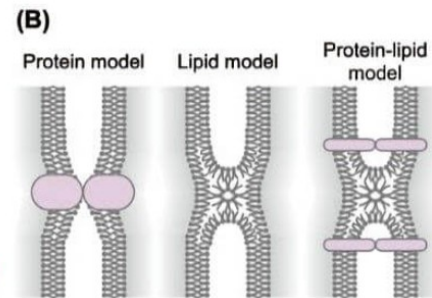
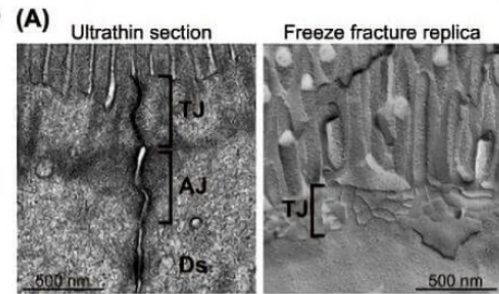
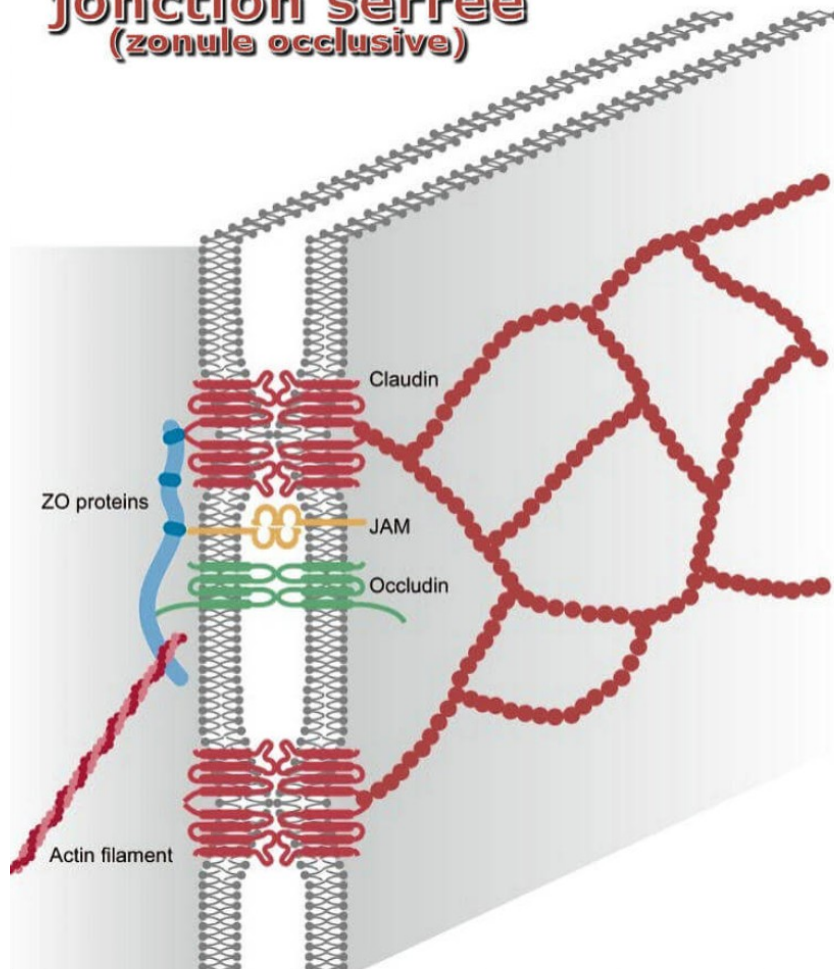


ZO et ZA en coupe au MET

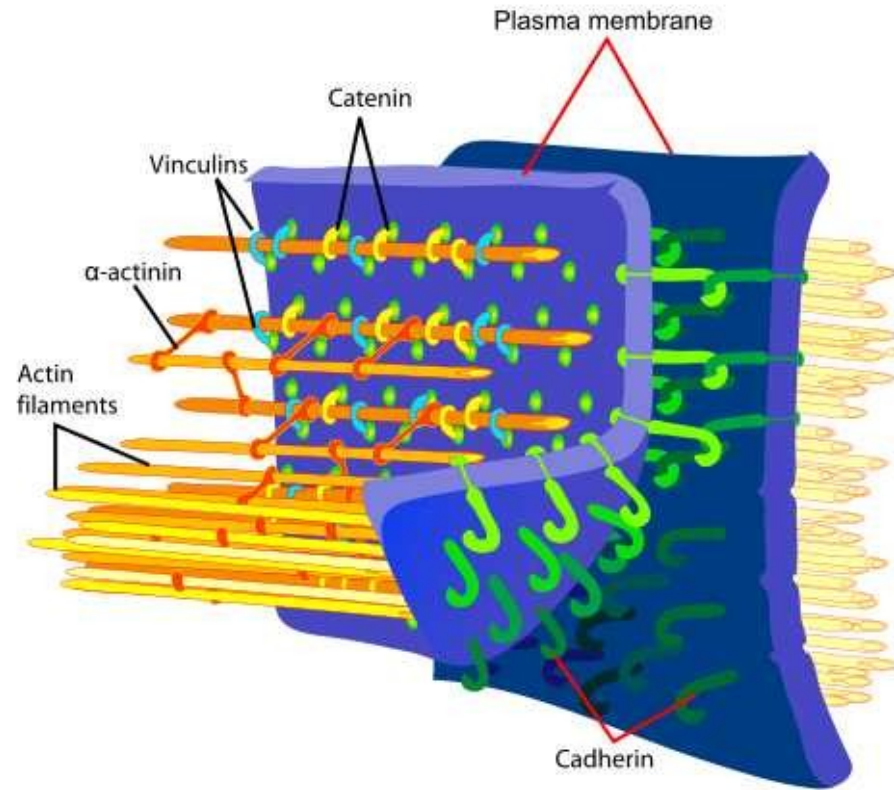


ZO au MET et microvillosités après cryofracture

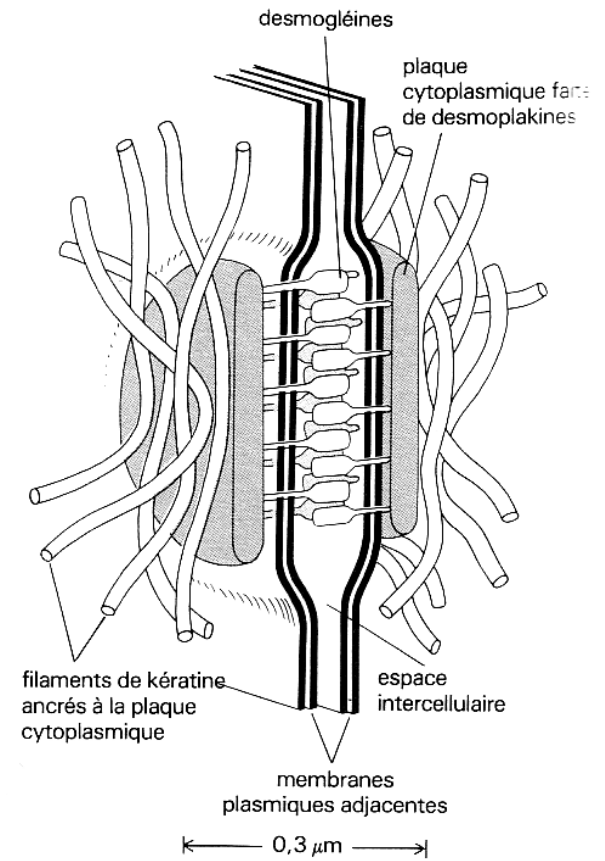
jonction serrée (zonule occlusive)



ZA et desmosomes



Structure d'une ceinture d'adhérence



Modèle moléculaire de desmosome