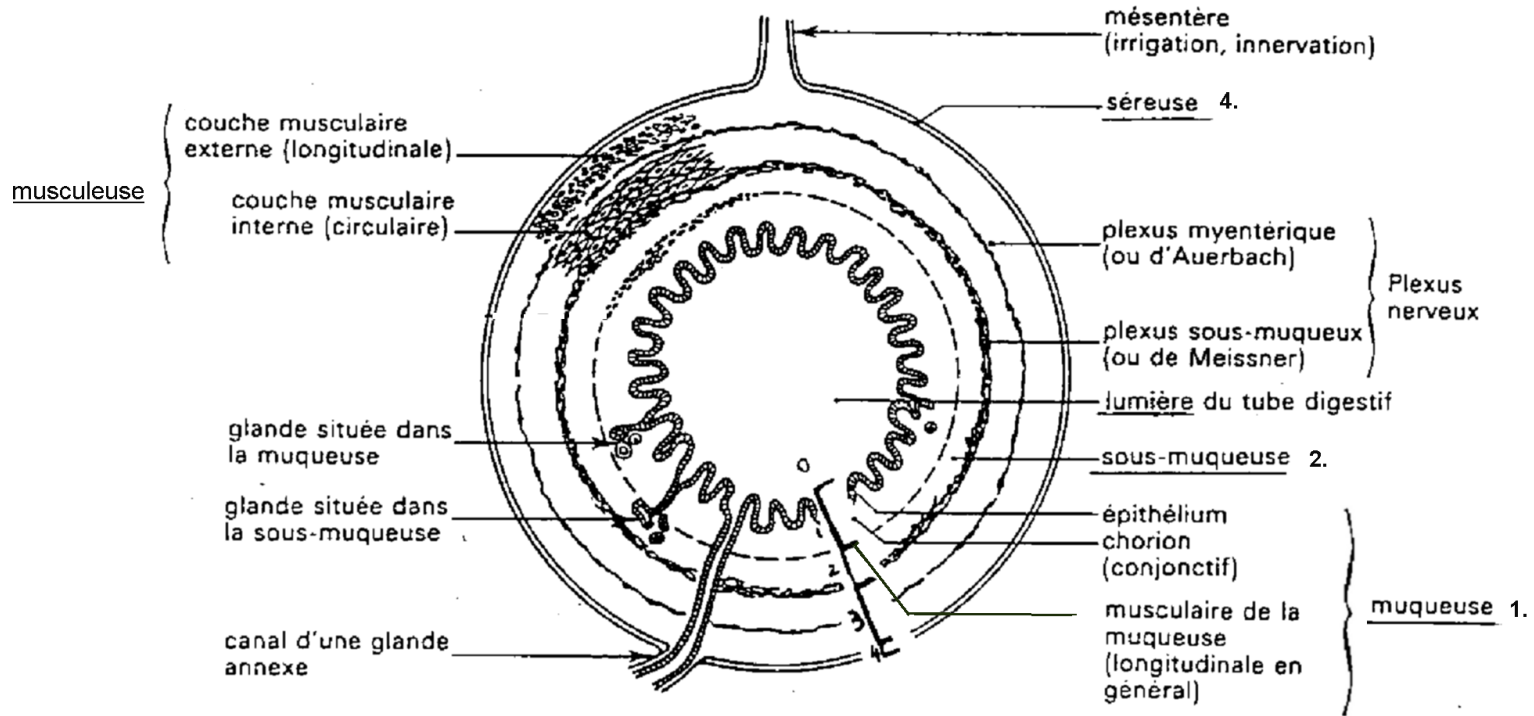
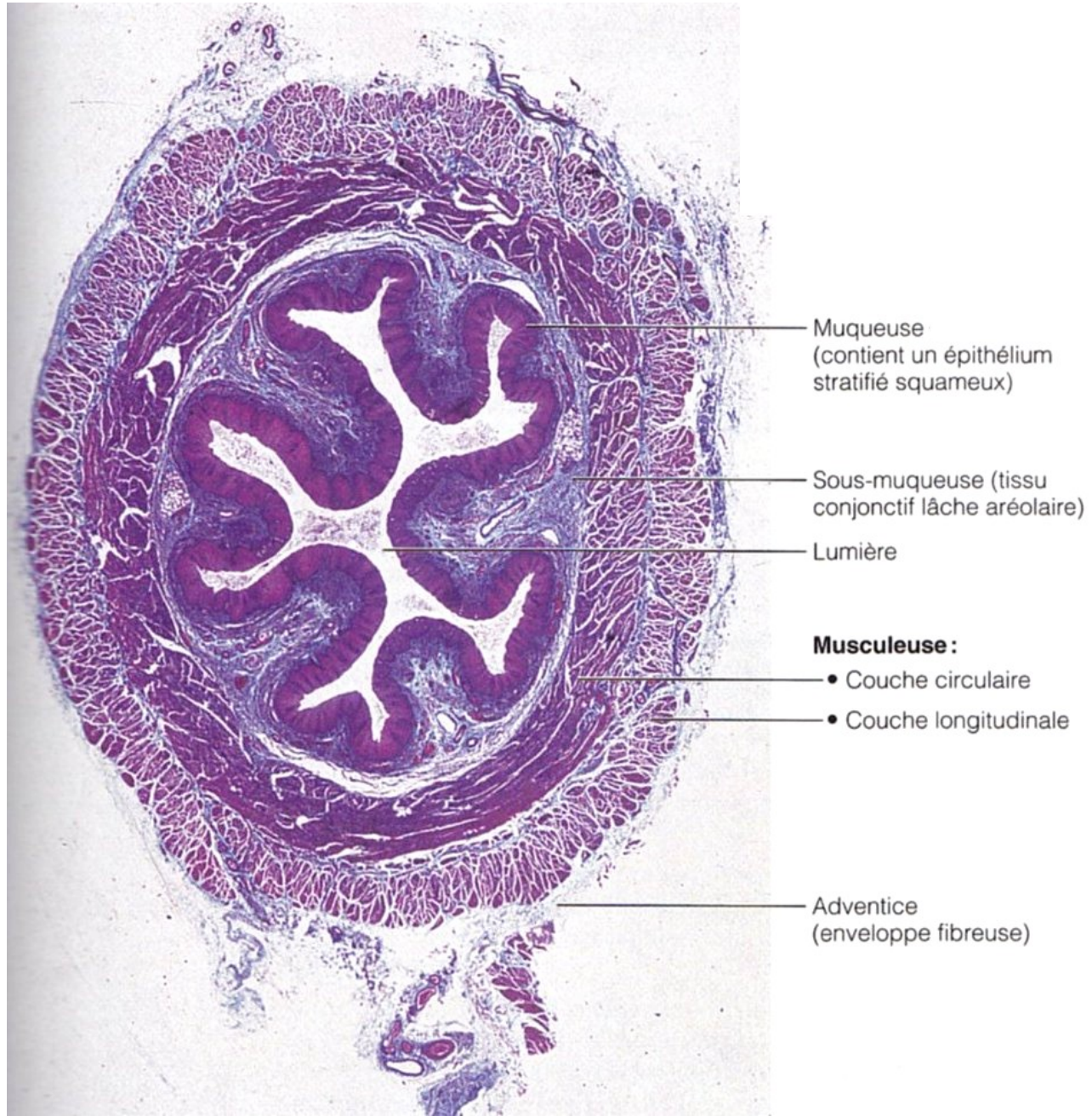


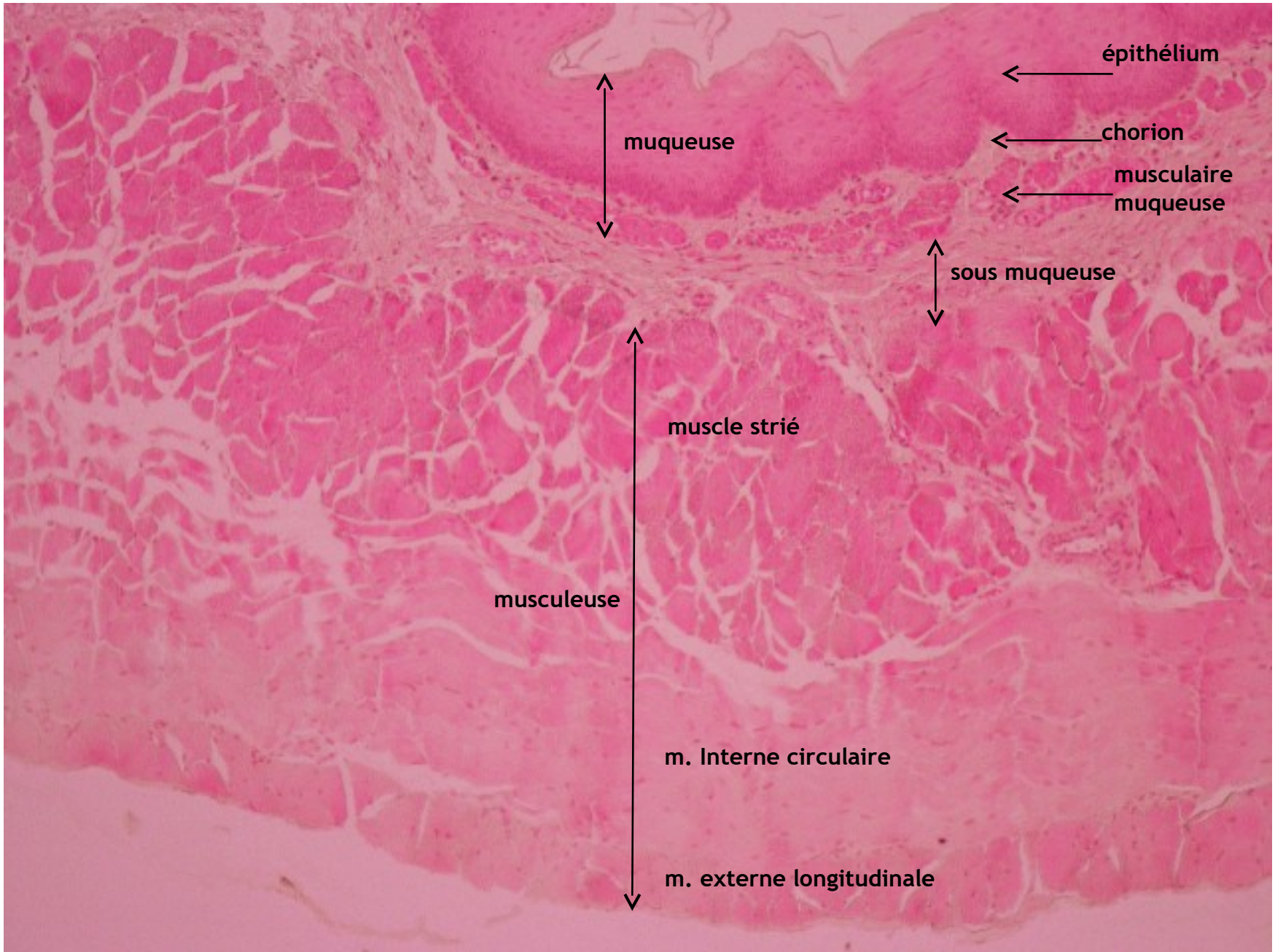
I. ORGANISATION FONCTIONNELLE DE TROIS DES ORGANES DU TUBE DIGESTIF



— Représentation schématique des quatre tuniques (séreuse, musculaire, sous-muqueuse, muqueuse) formant le tractus digestif. Les variations régionales concernent l'épaisseur relative des diverses enveloppes, la densité et la nature des glandes et la spécialisation de la muqueuse. L'irrigation, sanguine et lymphatique, n'est pas représentée sur ce schéma.

1. l'œsophage





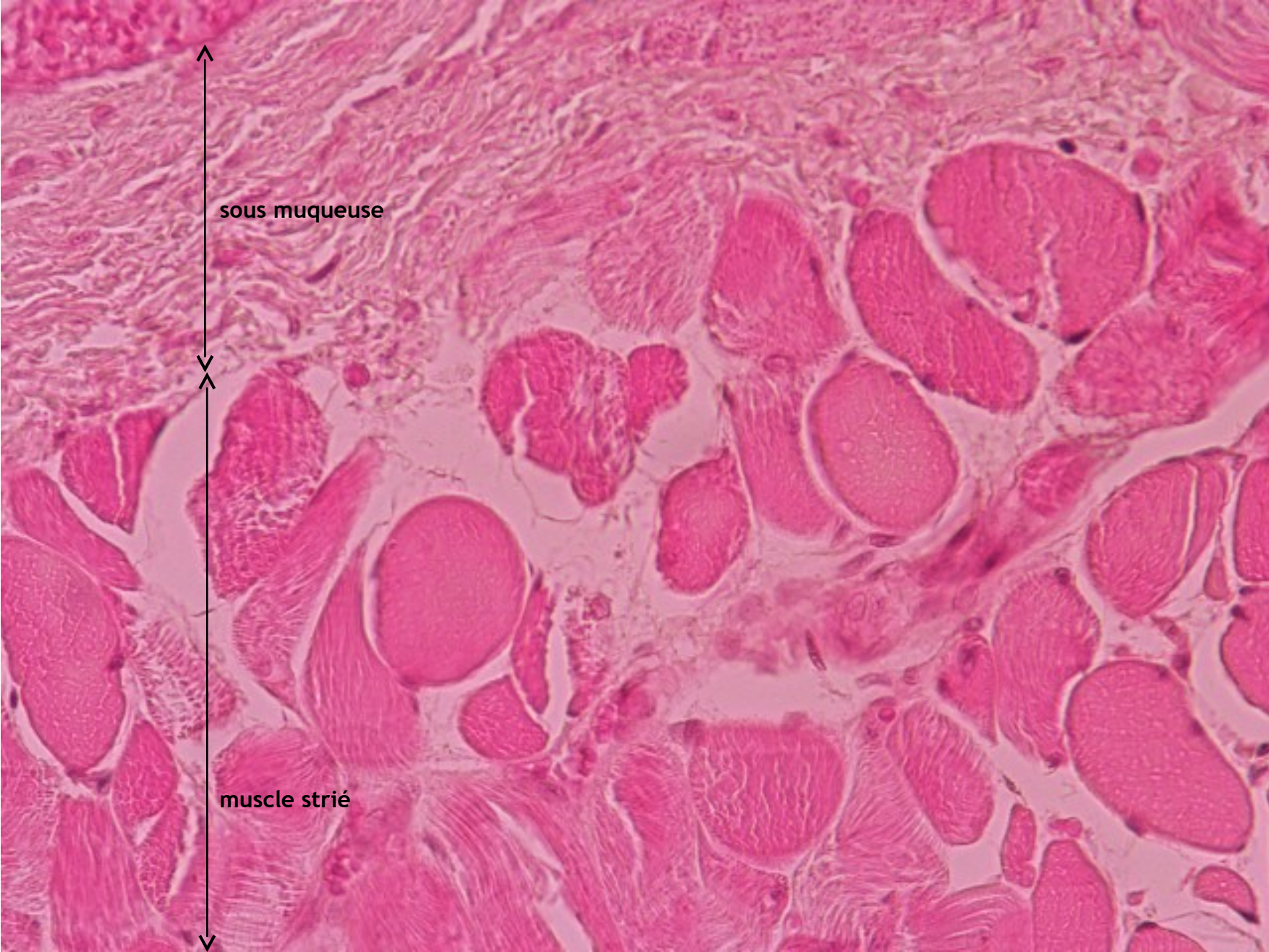


épithélium

chorion

musculaire
muqueuse

sous muqueuse

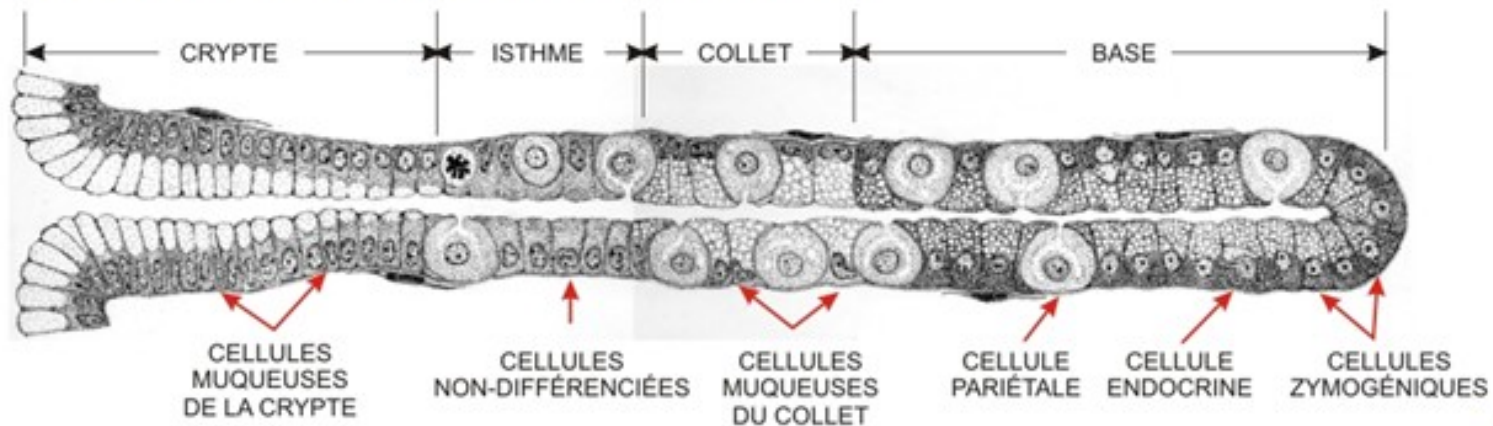


sous muqueuse

muscle strié

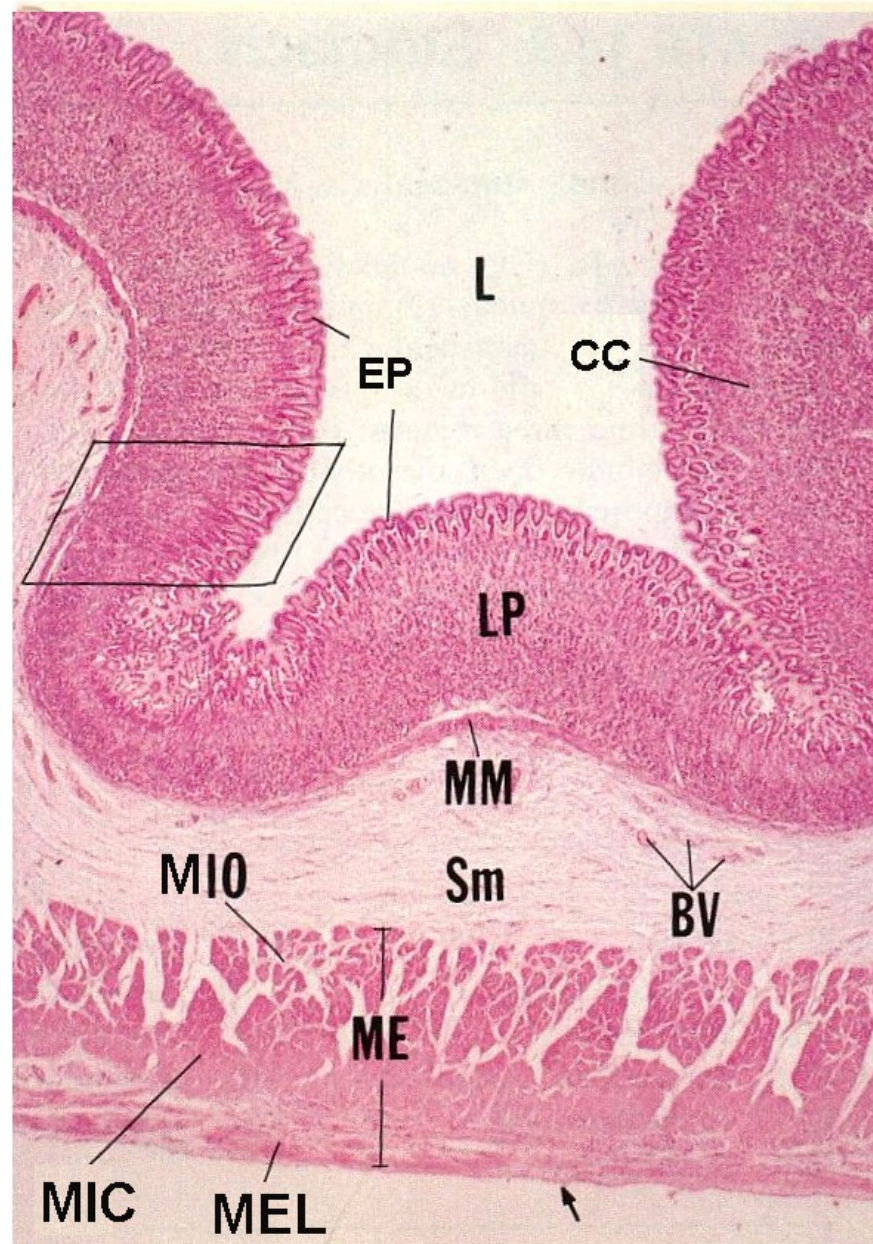
l'épithélium est formé uniquement de cellules muqueuses, les cellules caliciformes, elles forment une couche repliée en cryptes au fond desquelles s'ouvrent des glandes stomacales. On trouve différents types de glandes gastriques selon la zone observée :

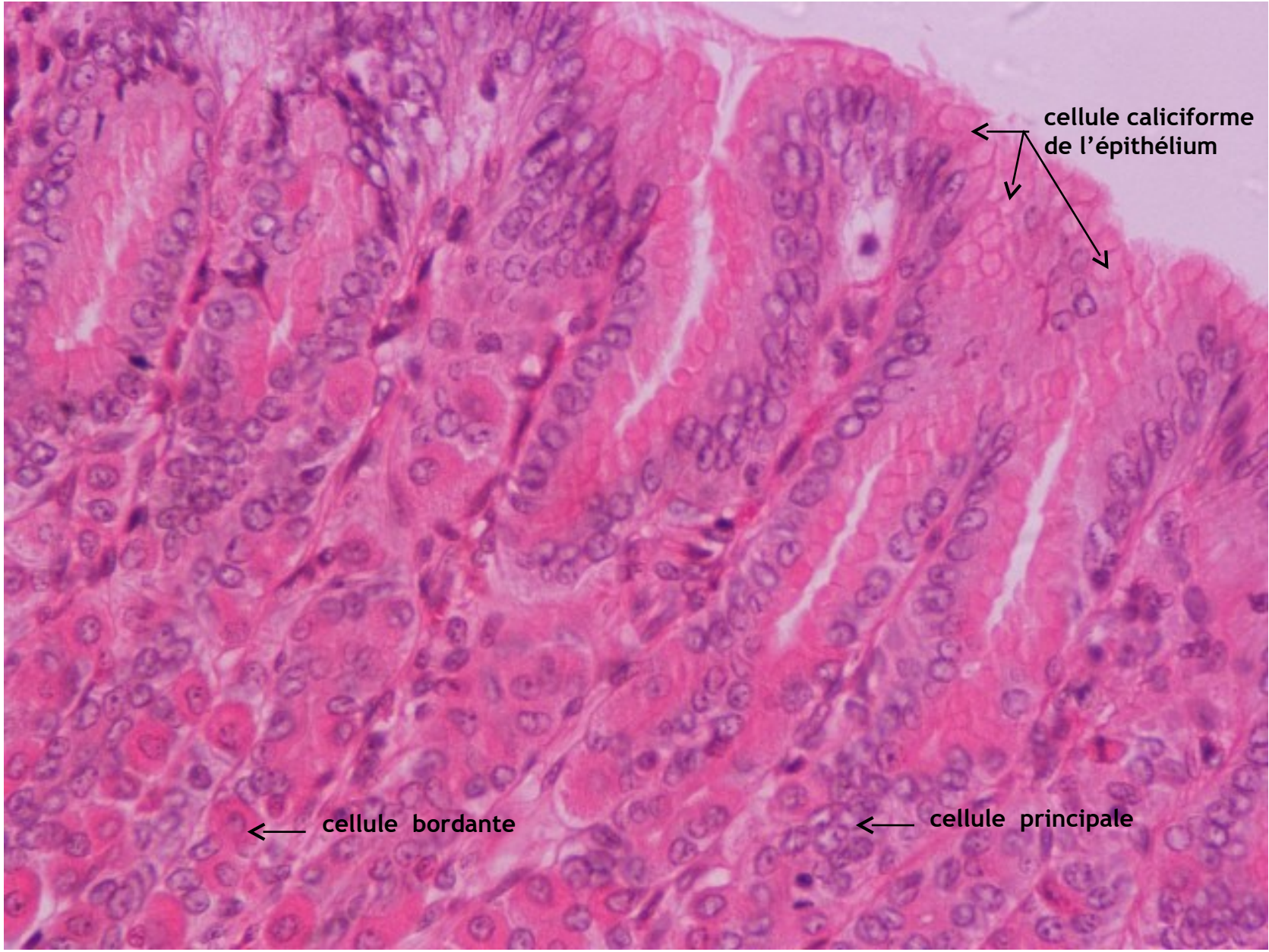
- les glandes cardiales très riches en cellules à mucus
- les glandes du fundus et du corps qui possèdent dans leur fond deux types de cellules, des cellules principales qui sécrètent la pepsine et des cellules bordantes ou pariétales qui sécrètent l'acide chlorhydrique. On trouve également au fond de ces cryptes, des cellules endocrines à gastrine
- les glandes pyloriques très riches en cellules à mucus



Doc 3 : Représentation schématique d'une crypte de l'estomac
Atlas d'Histologie en MO, Clermont, Lalli et Bencsath-Makkai

dans la région du corps





cellule caliciforme
de l'épithélium



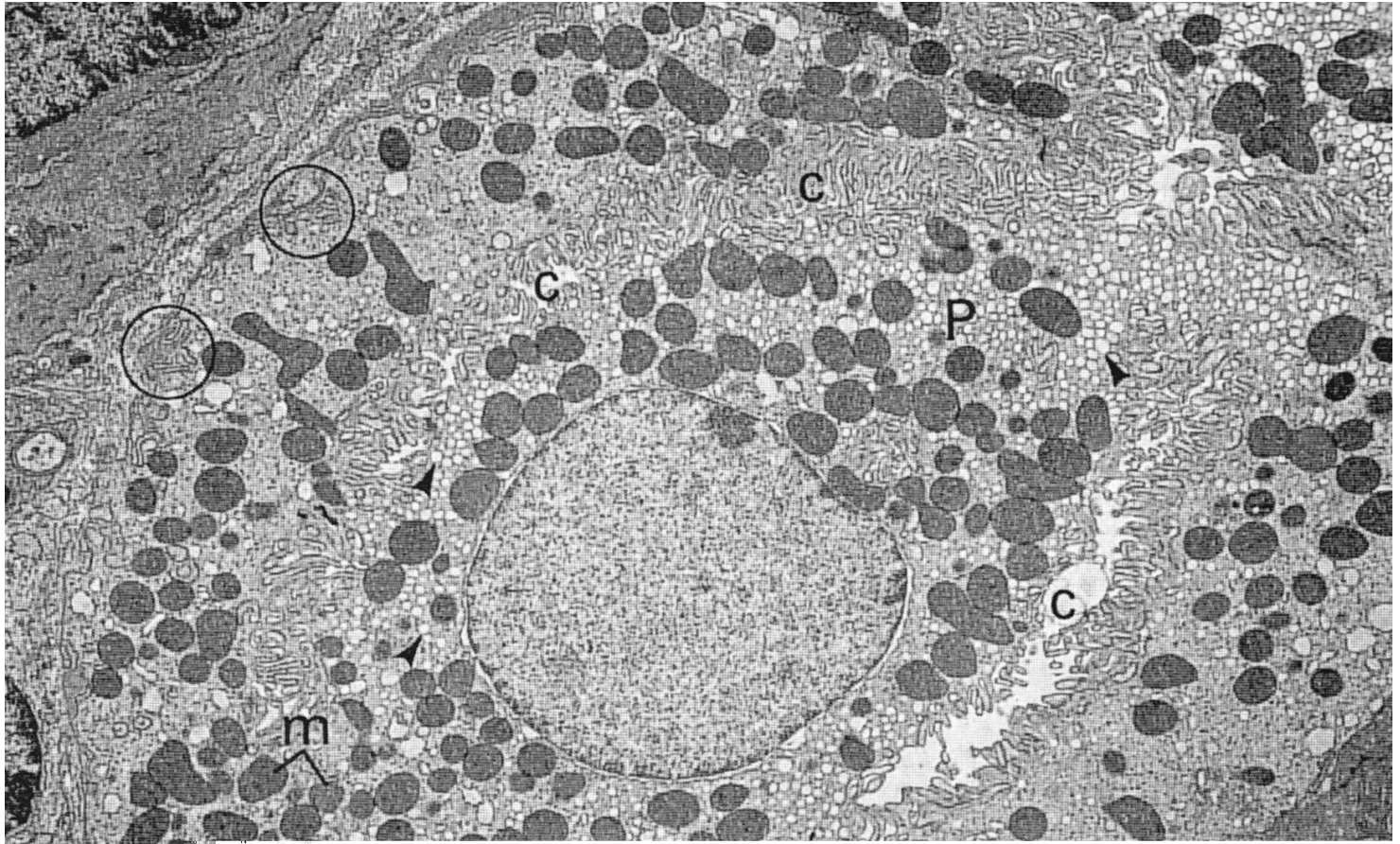
cellule bordante



cellule principale

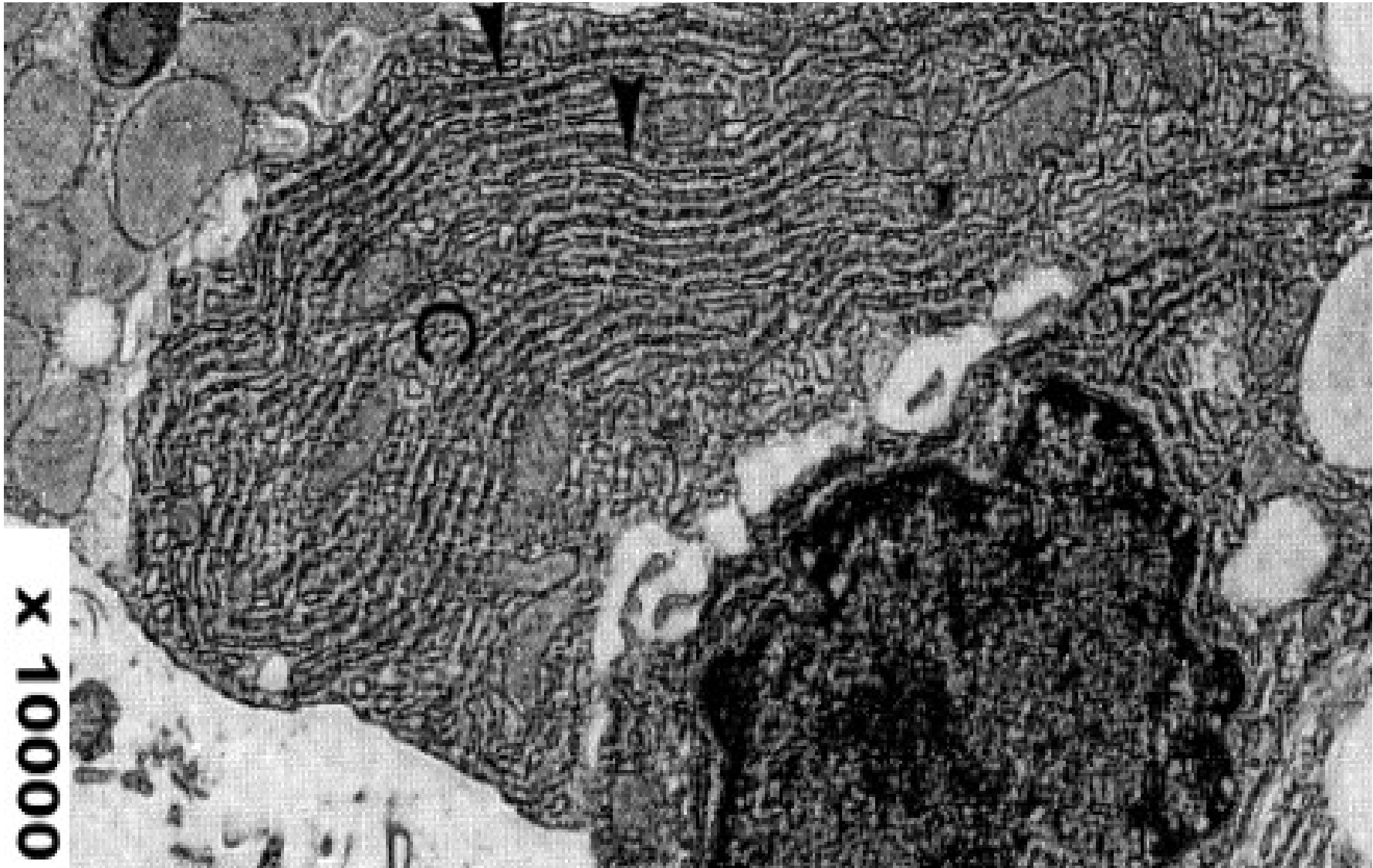


la cellule pariétale ou cellule bordante, sécrétrice de HCL



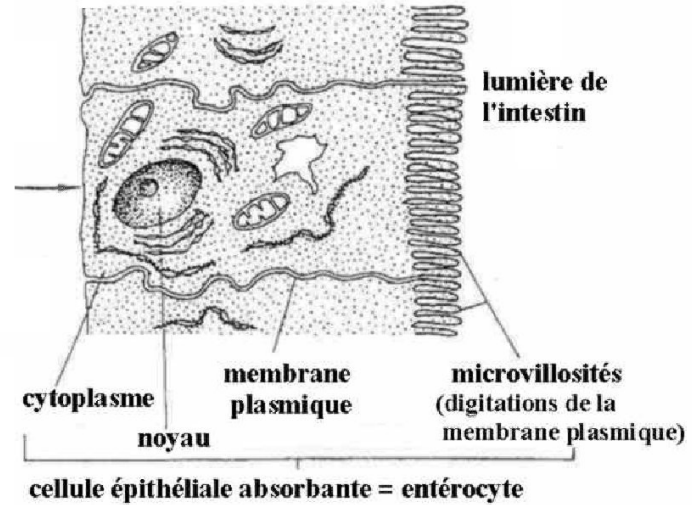
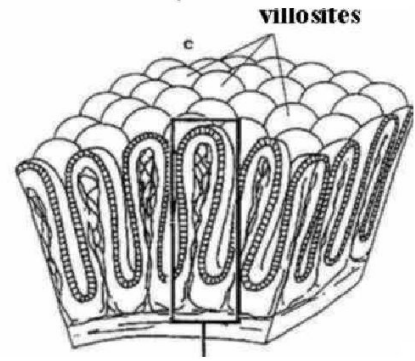
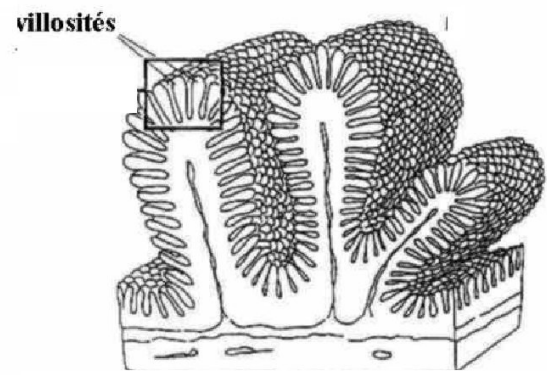
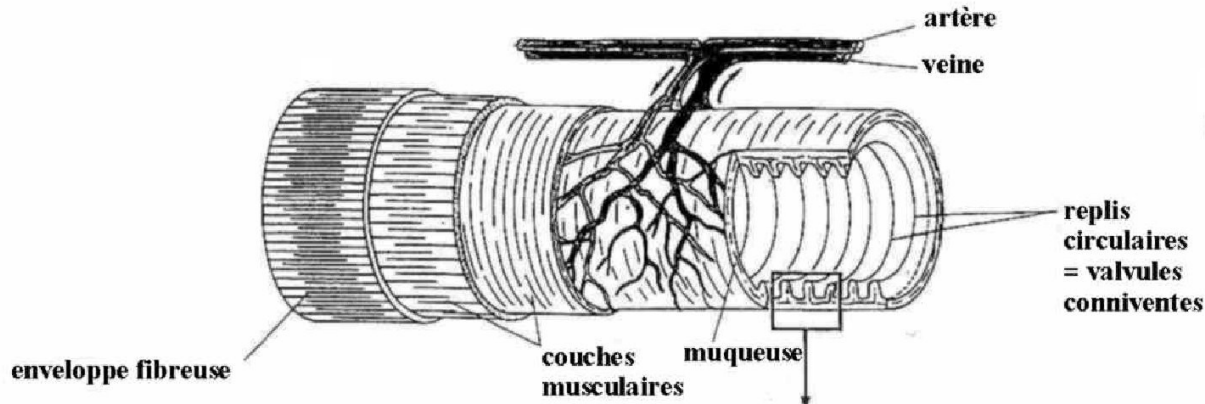
X 4900

la cellule principale, sécrétrice de pepsinogène



3. l'intestin grêle

A.V





Adventice



Muqueuse



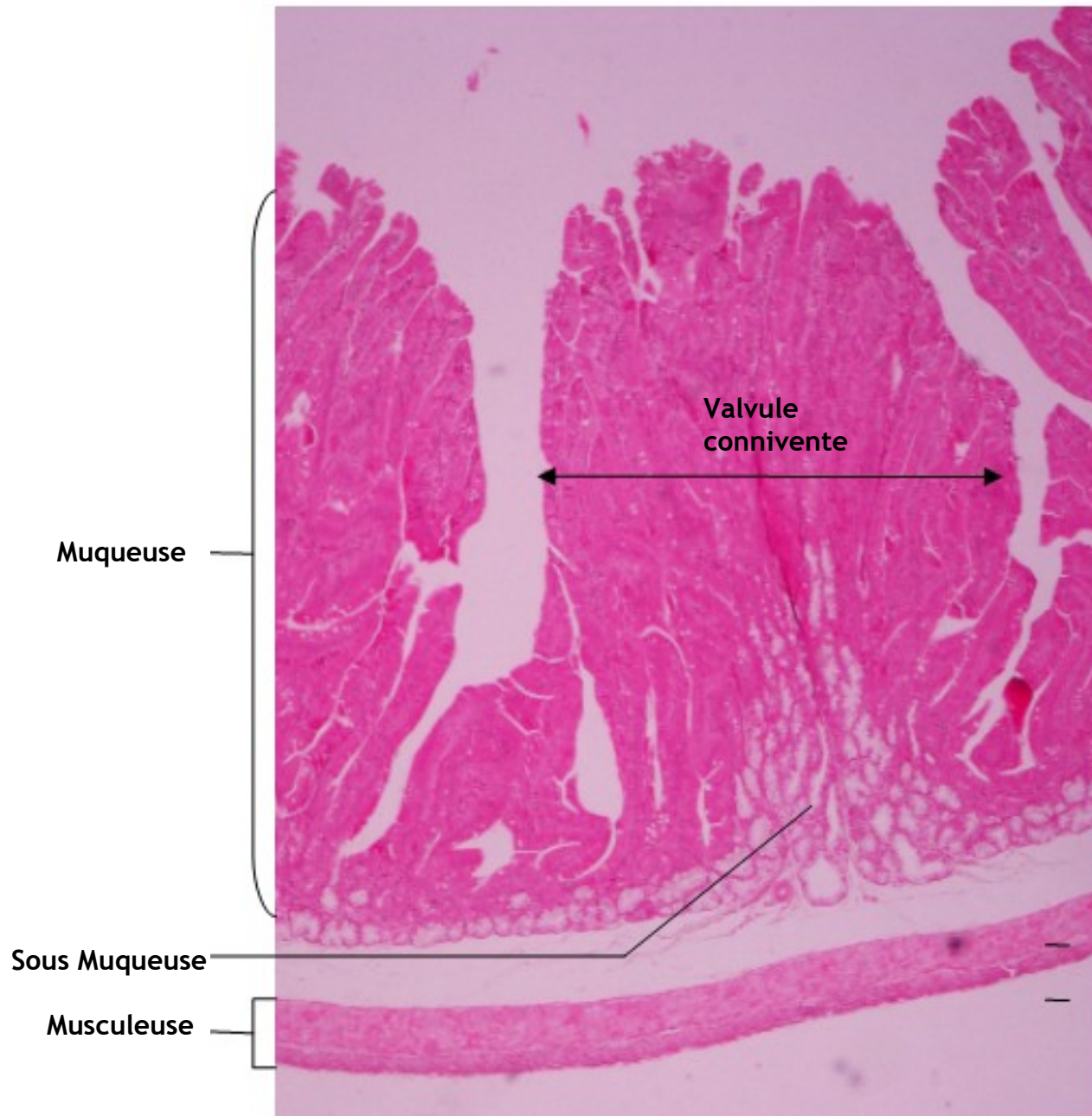
Sous Muqueuse



Musculeuse



photographie 2 : MO x 100



photographie 3 : MO x 400



← villosité →

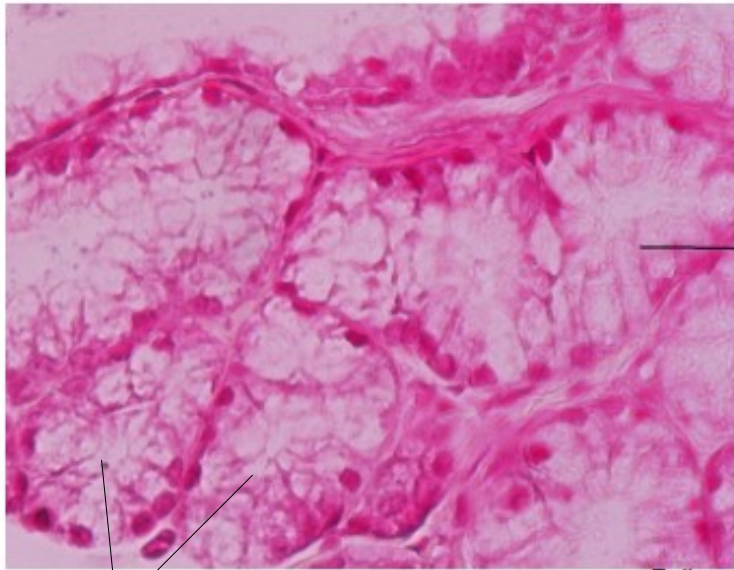
← entérocyte

← bordure en brosse

← capillaires sanguins du chorion

← cellule caliciforme

photographie 4 : MO x 400



Glandes de Brunner
dans la sous muqueuse

Sous
muqueuse

Musculeuse
Interne circulaire

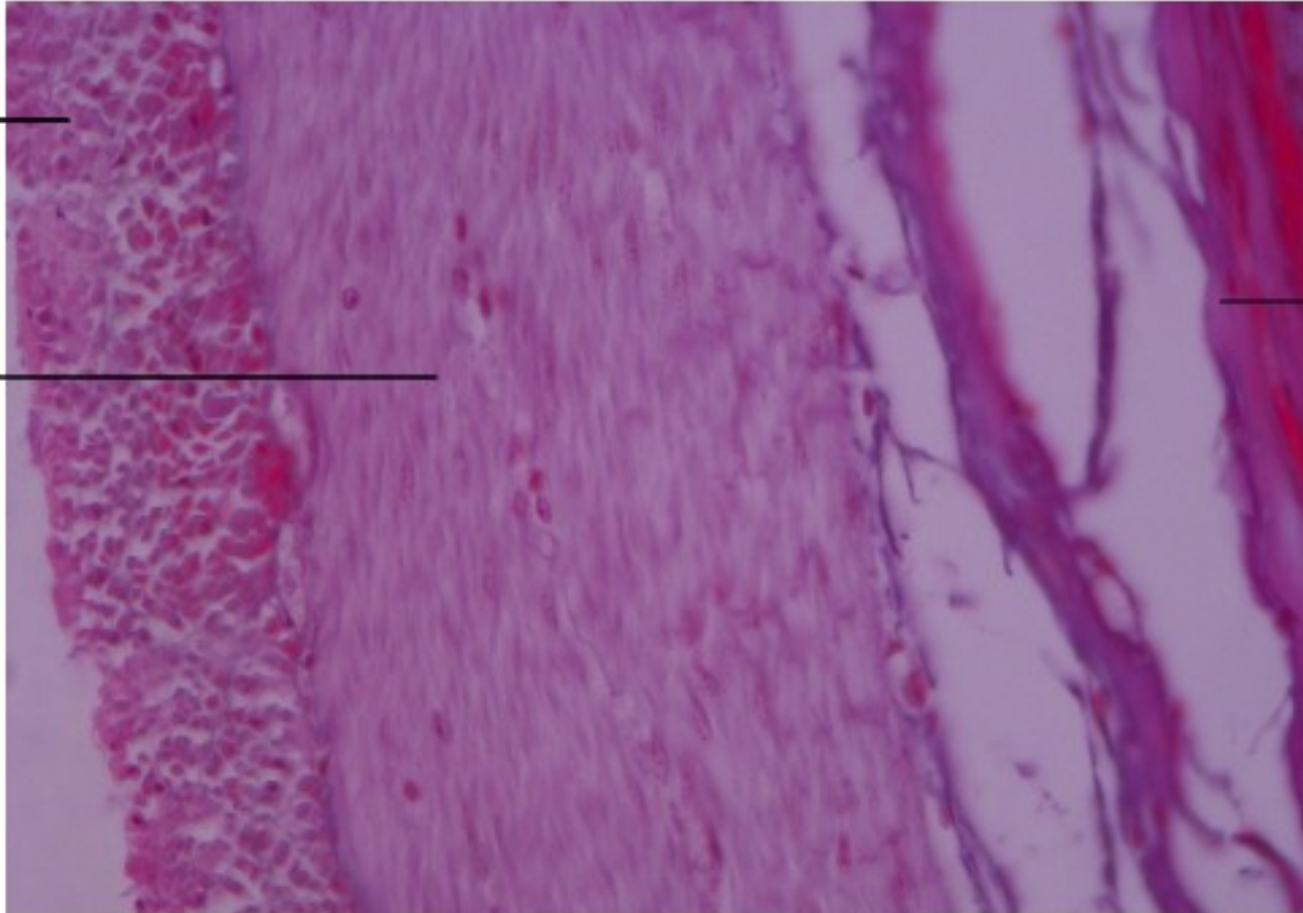
Musculeuse
Externe longitudinale

Adventive

photographie 5 : MO x 400

Musculeuse
Externe
longitudinale

Musculeuse
Interne
circulaire



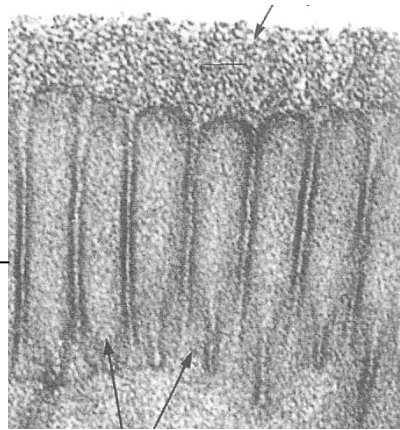
Sous
muqueuse

photographie 4 : MO x 400

entérocyte



MIC : 8 500x

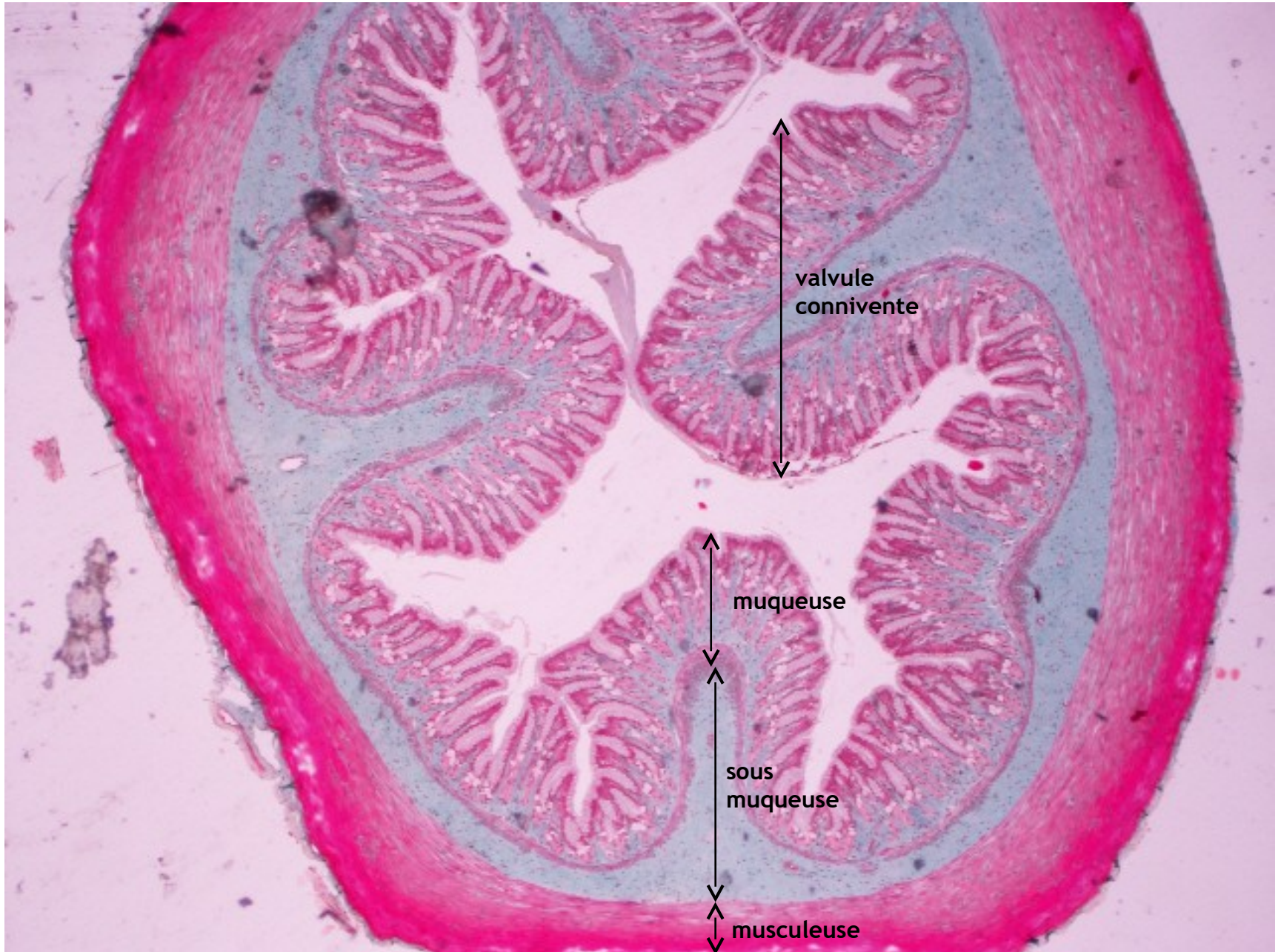


cellule caliciforme



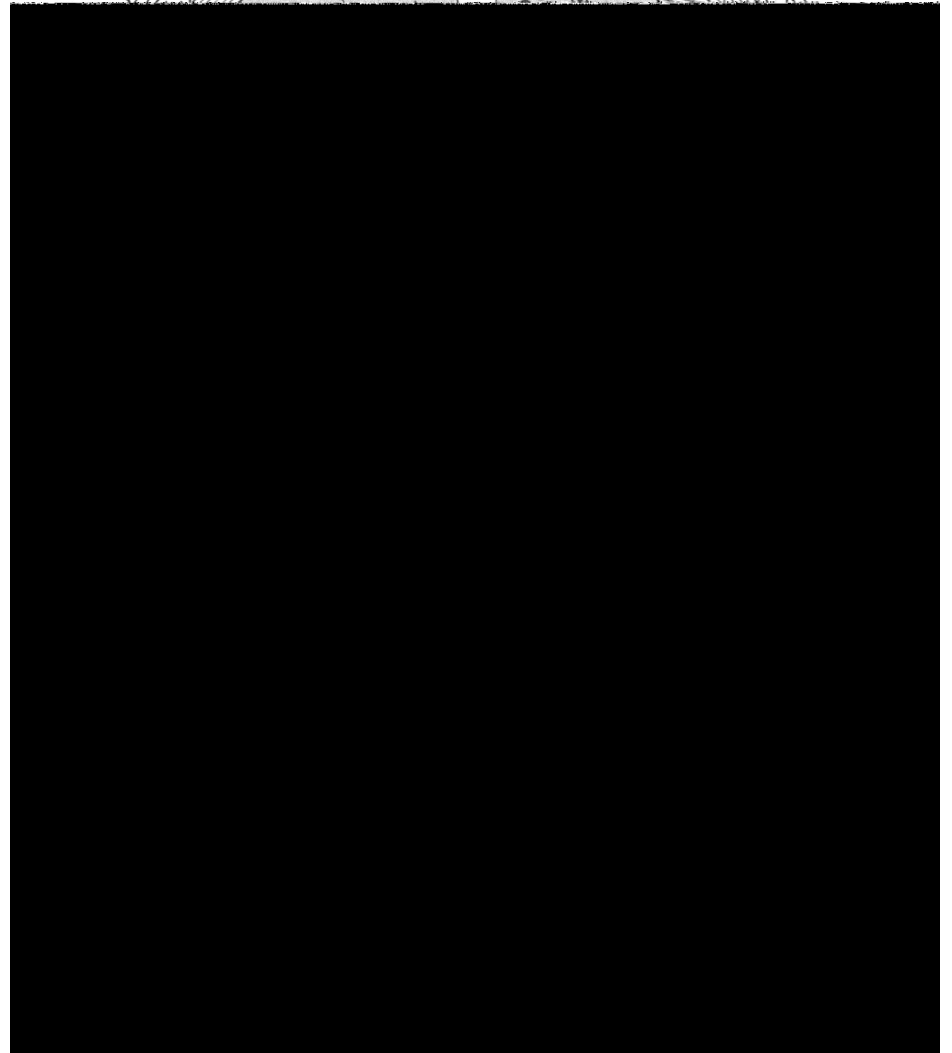
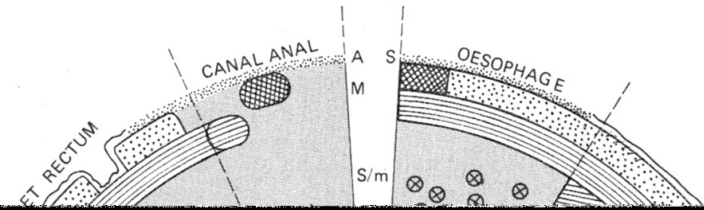
MIC : 12 900x

iléon

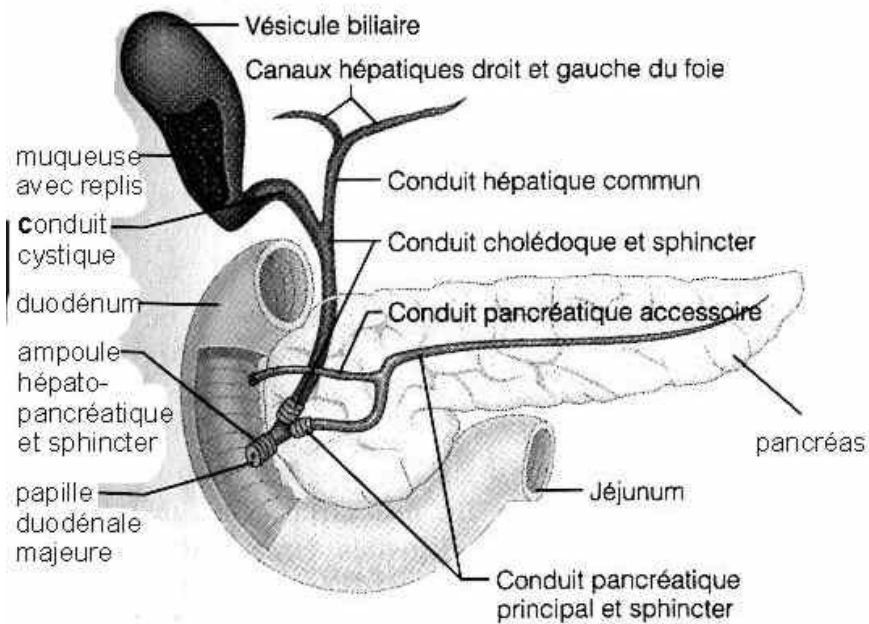


Conclusion

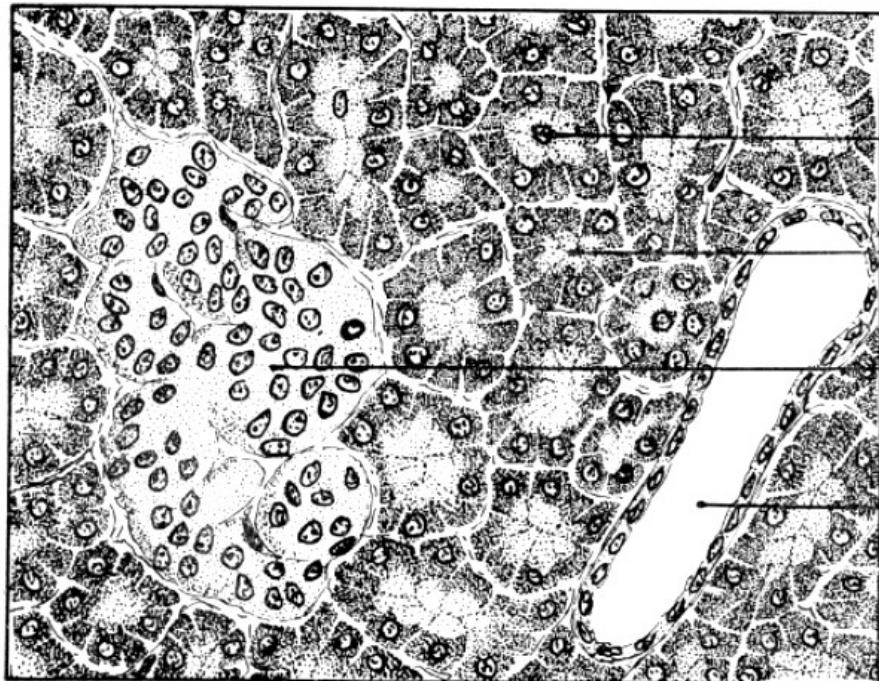
Segment du tube digestif	Type d'épithélium	Rôle de la muqueuse
Œsophage	Pavimenteux, stratifié (kératinisé chez les rongeurs)	Protection
Estomac	Glandulaire (glandes tubulaires droites serrées les unes contre les autres spécialisées dans la sécrétion de suc gastrique)	Sécrétion
Intestin grêle	Glandulaire (cryptes de Lieberkühn) avec villosités (système d'augmentation de la surface d'absorption)	Absorption



1. Le pancréas



Dessin de détail de coupe de pancréas (X 400).



relation entre l'intestin grêle et les organes annexes

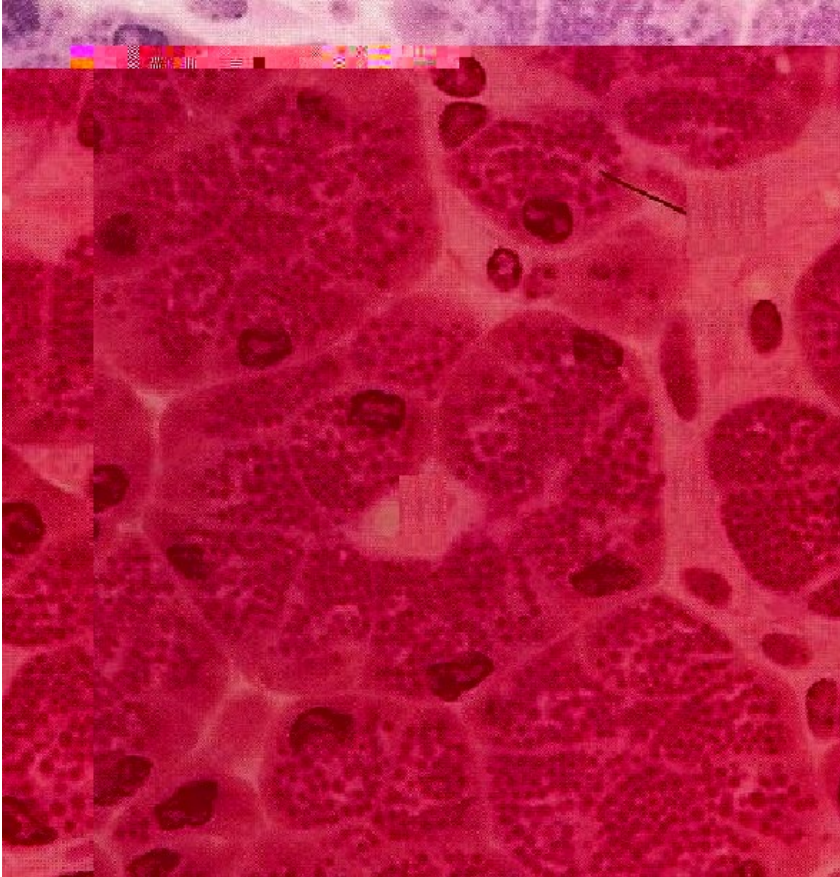
Cellule centro-acineuse

Acinus séreux

Îlot de Langerhans

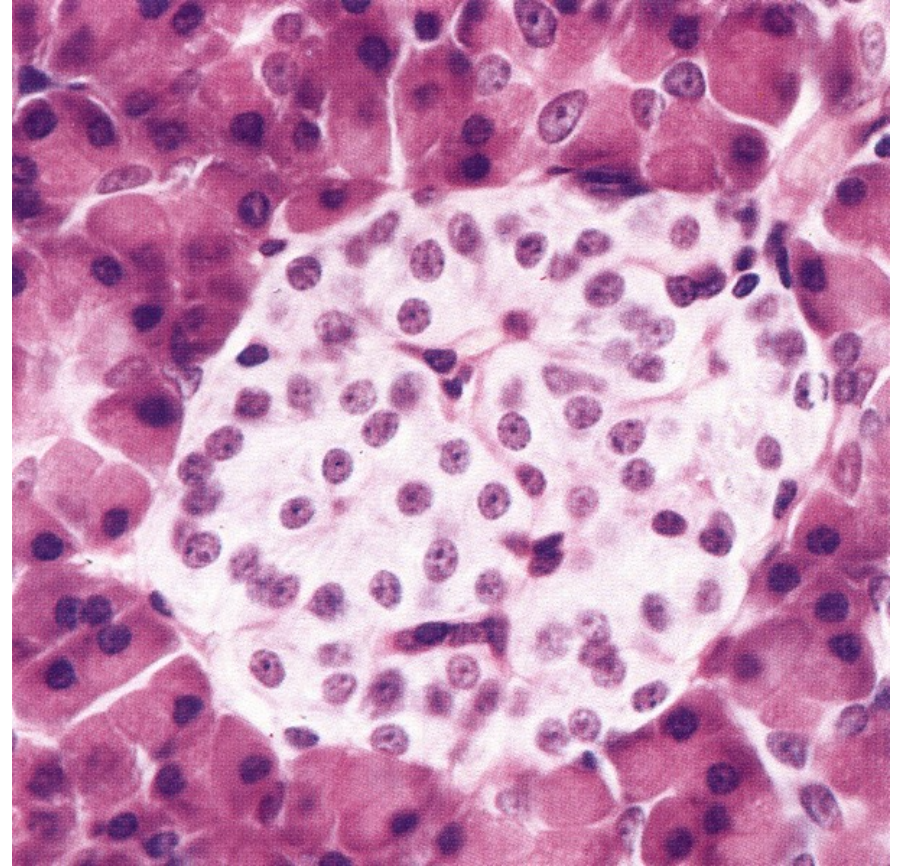
Canal excréteur

Pancréas exocrine



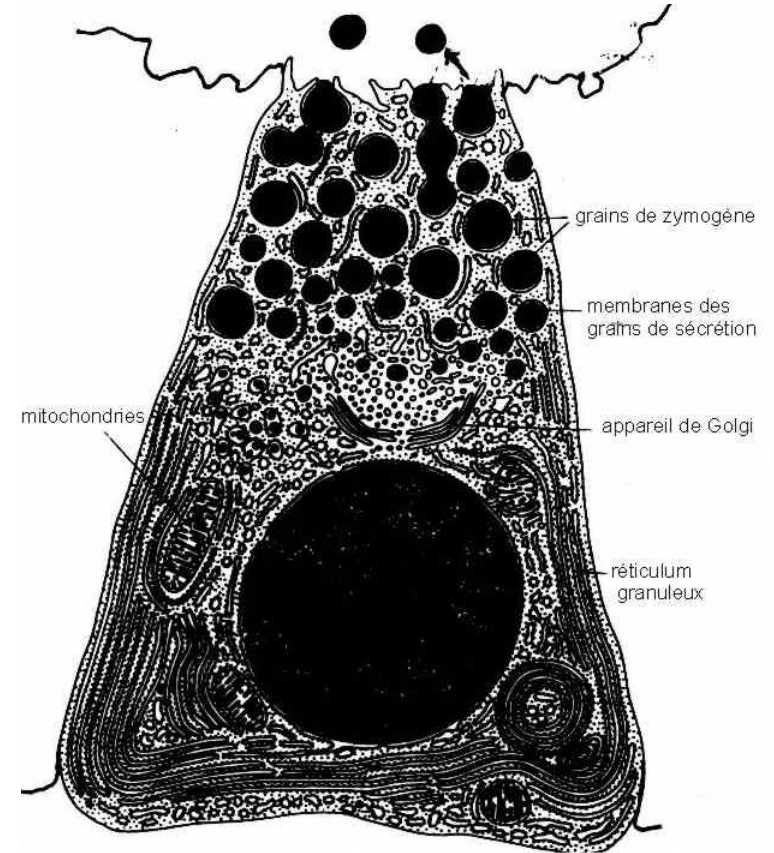
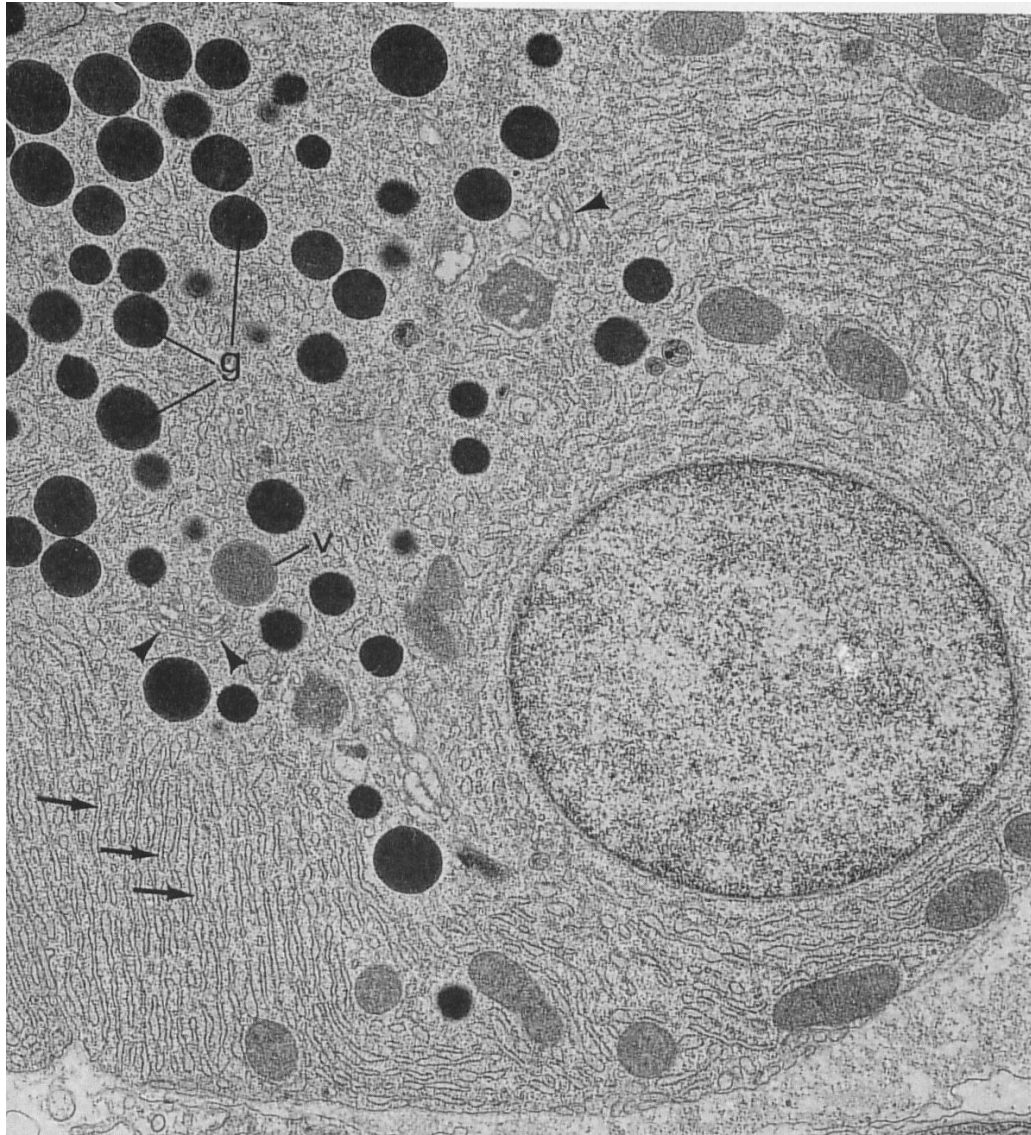
MO : x 400

Pancréas endocrine



MO : x 400

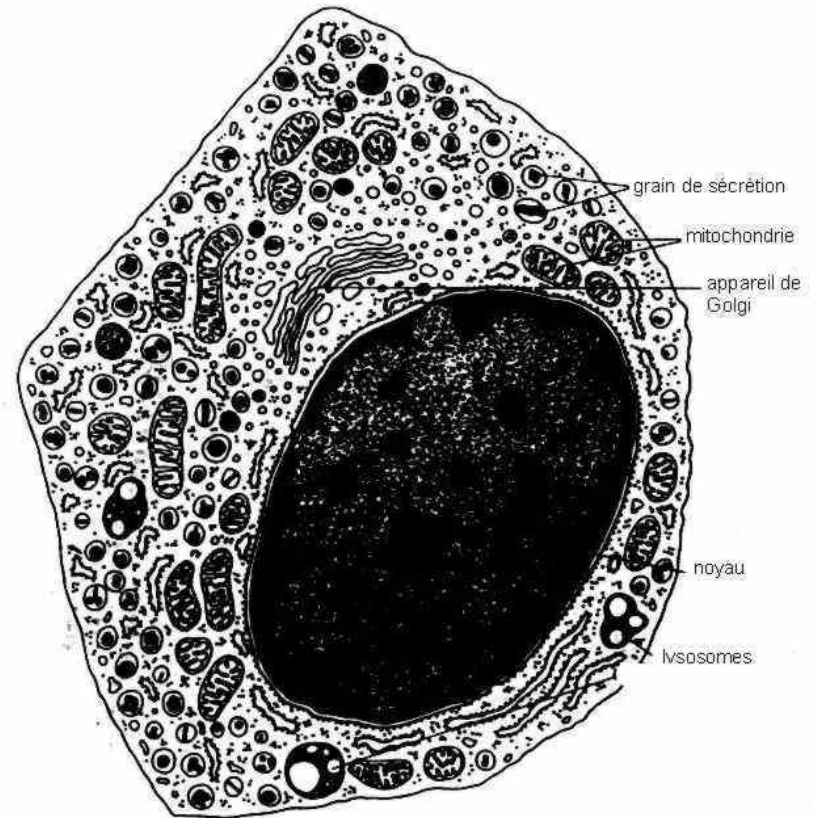
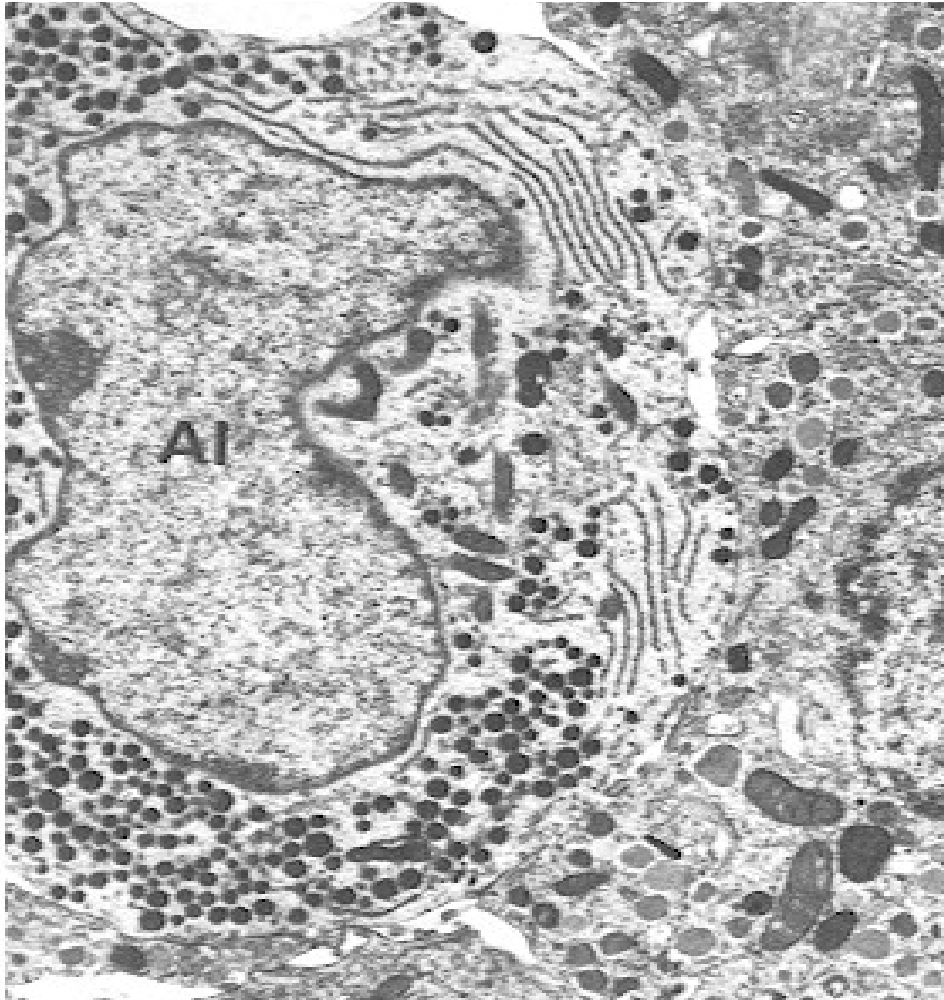
Le pancréas exocrine



Dessin d'interprétation

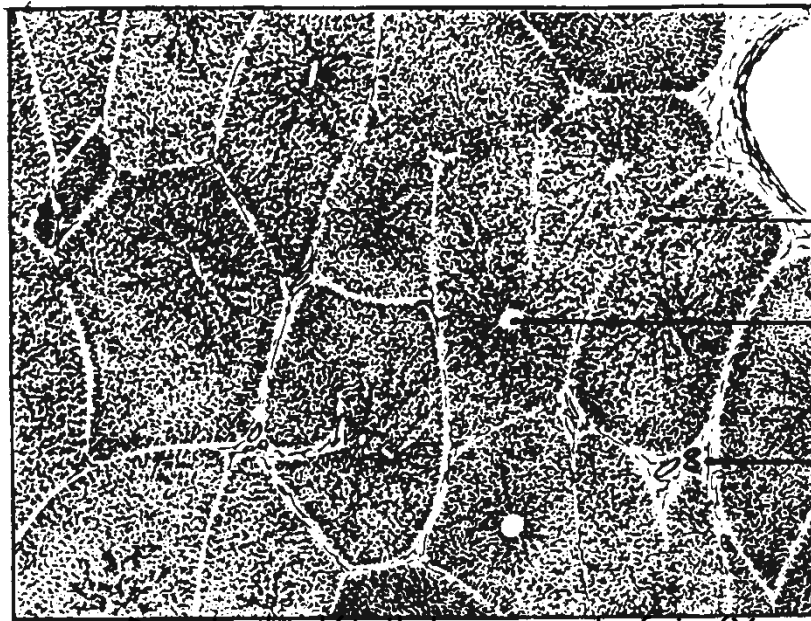
MET x 15600

Le pancréas endocrine



Dessin d'interprétation

2. le foie

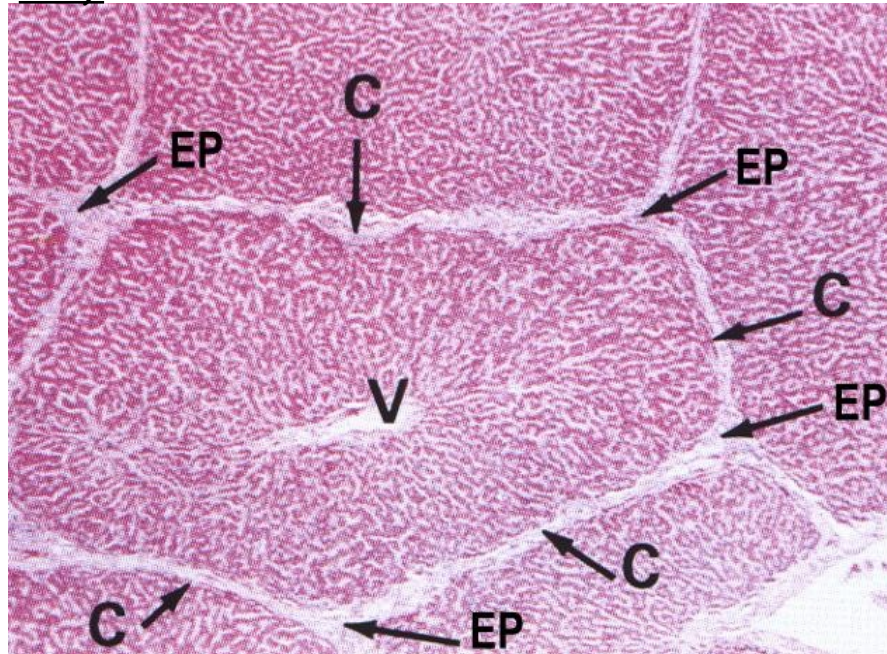


Cloison conjonctive → glande lobulée

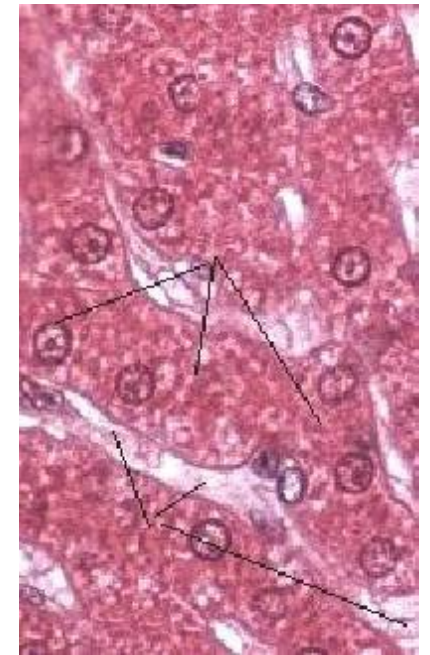
Veine sus-hépatique ou centro-lobulaire

Espace porte
(intersection de plusieurs lobules)

Dessin de détail de coupe de foie (X 100).

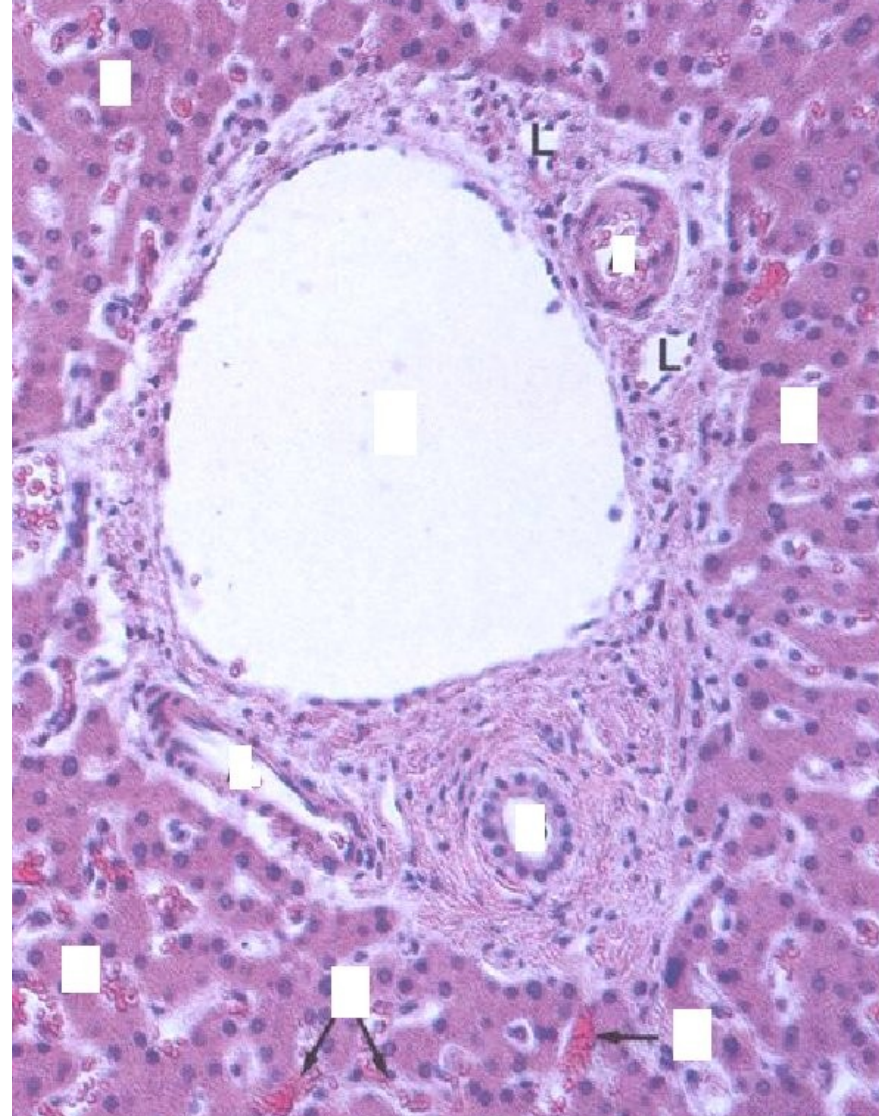


MO : x 100

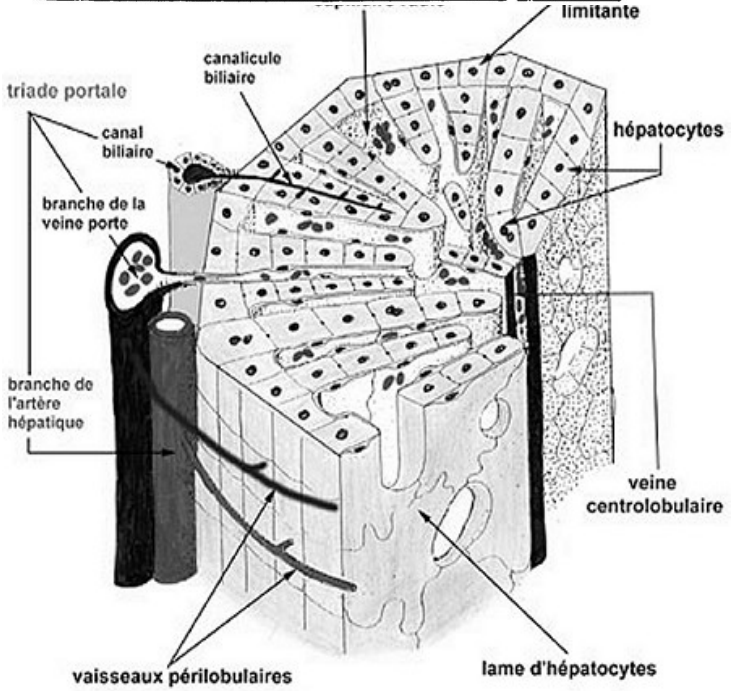
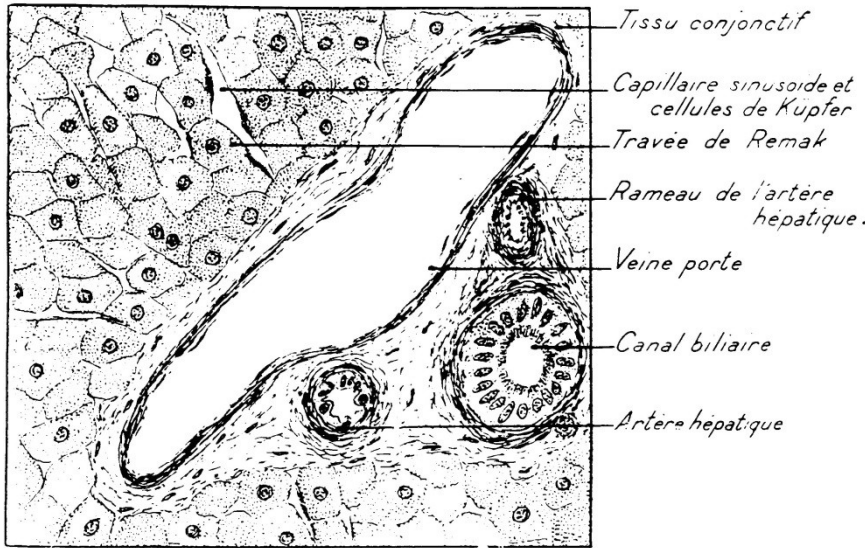


MO : x 640

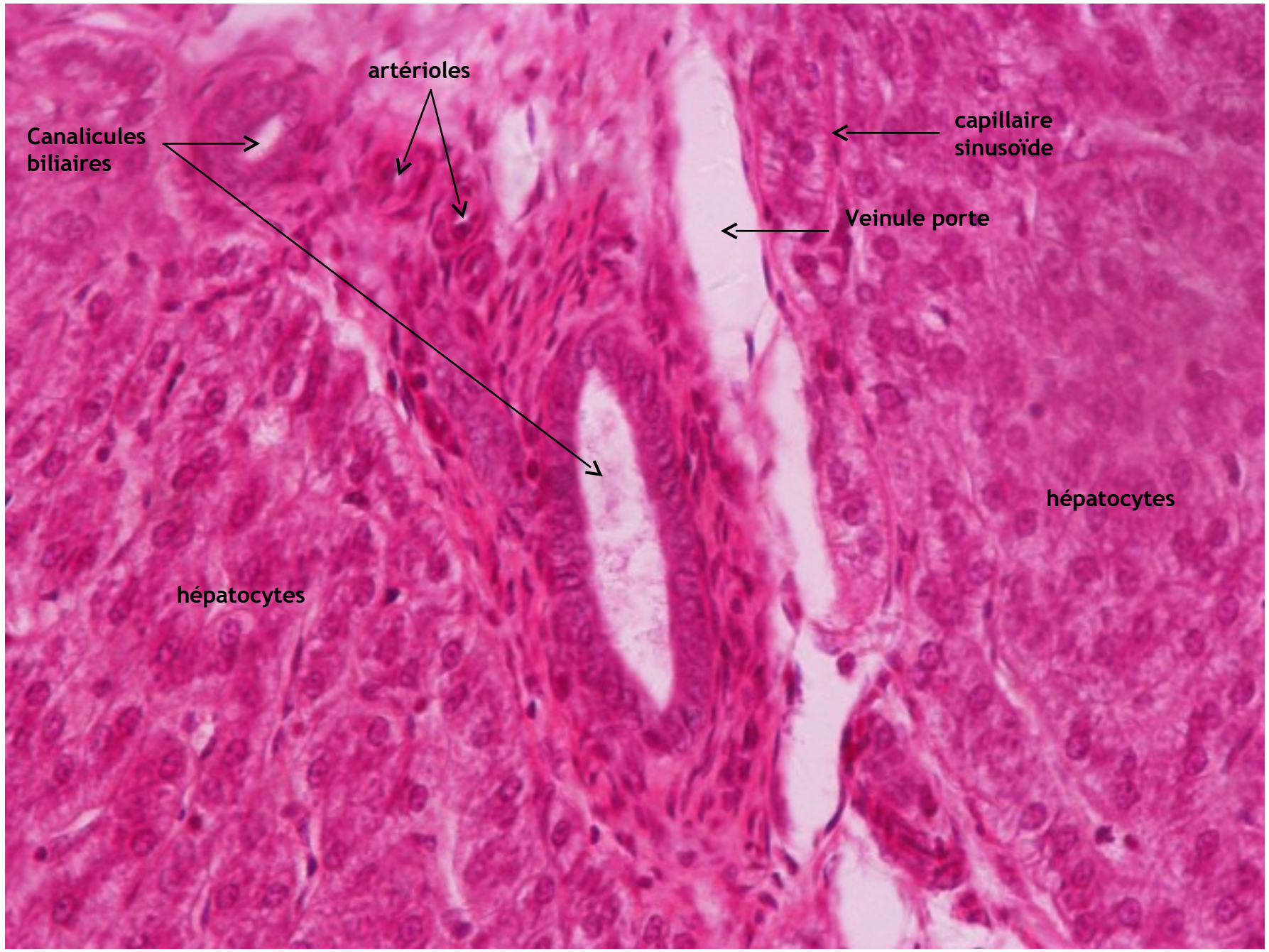
Dessin de détail de l'espace interlobulaire (X 400).



MO : x 400



structure tridimensionnelle d'un lobule hépatique



artérioles

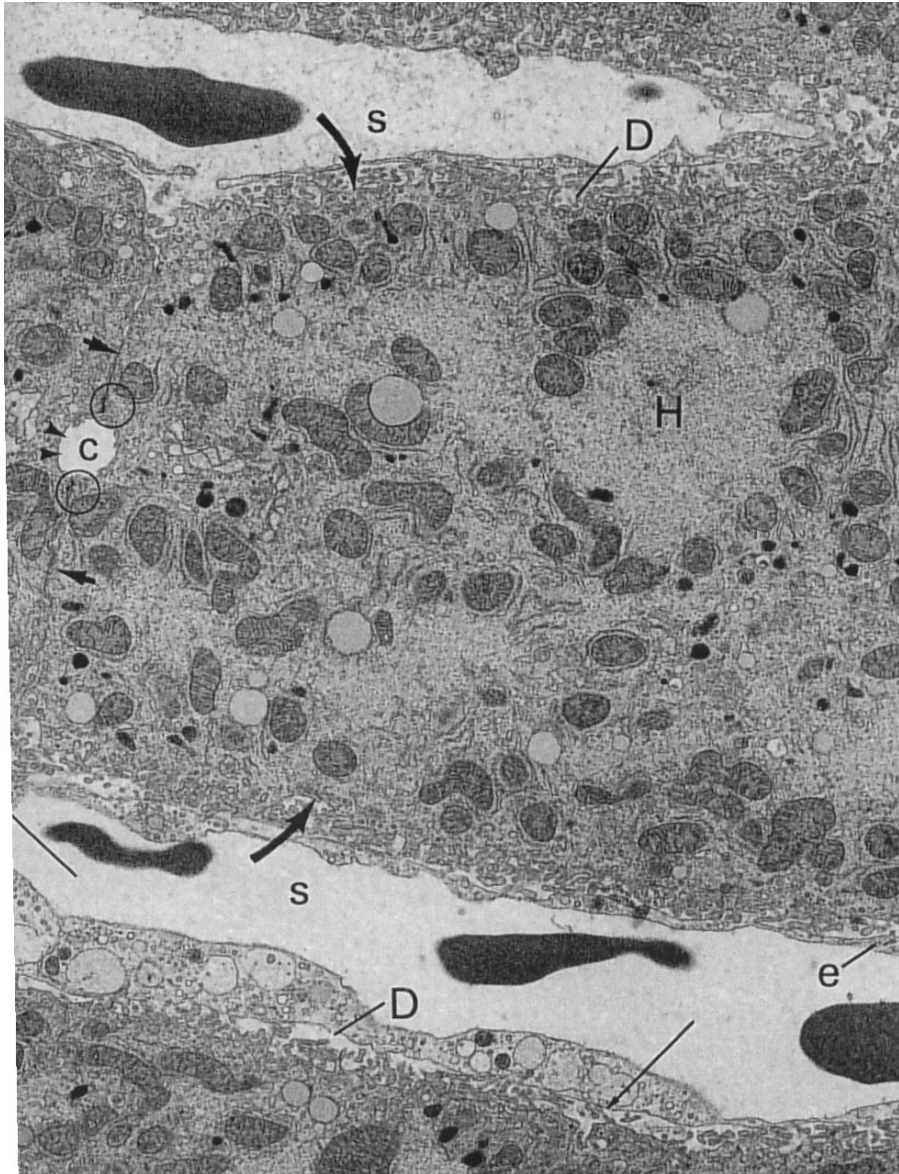
capillaire
sinusoïde

Canalicules
biliaires

Veinule porte

hépatocytes

hépatocytes



MET x 6800

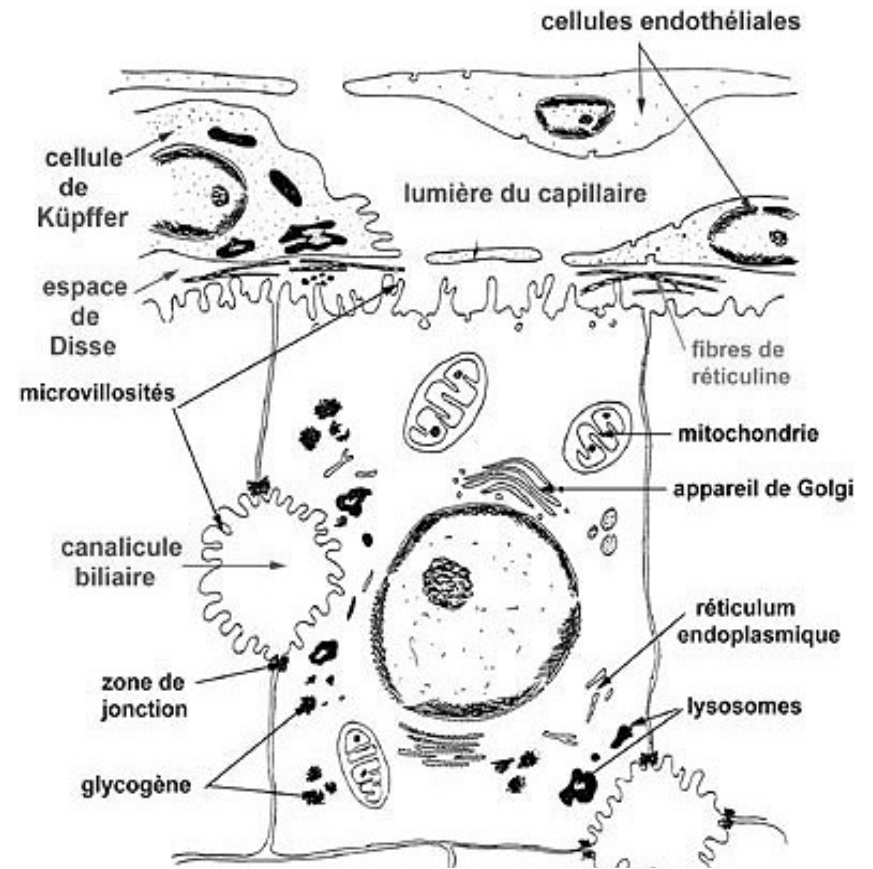


Schéma de détail d'un hépatocyte