

Les espaces méditerranéens



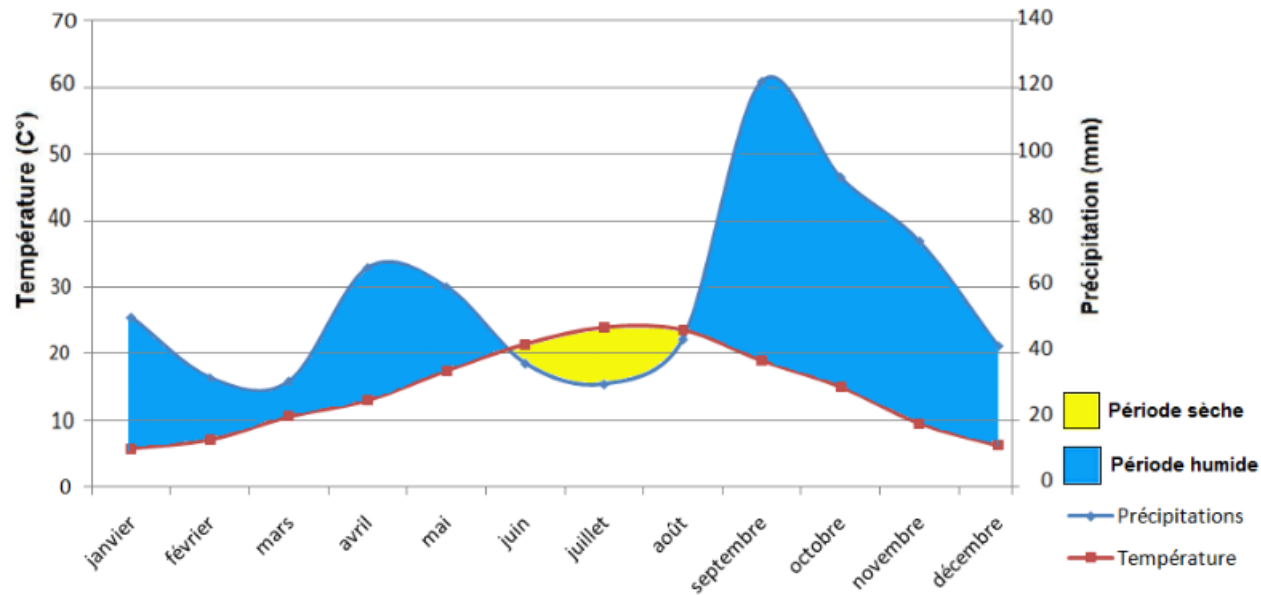
Les calanques de Cassis



Paysage de l'intérieur de la Provence : un mas, arboriculture, vigne

1. Un milieu spécifique

.Climat méditerranéen : sécheresse estivale, précipitations d'intersaison.



2. Une agriculture intensive et irriguée

• Héritages :

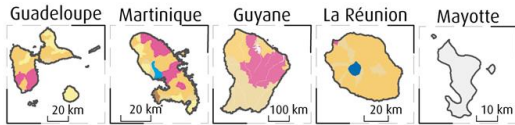
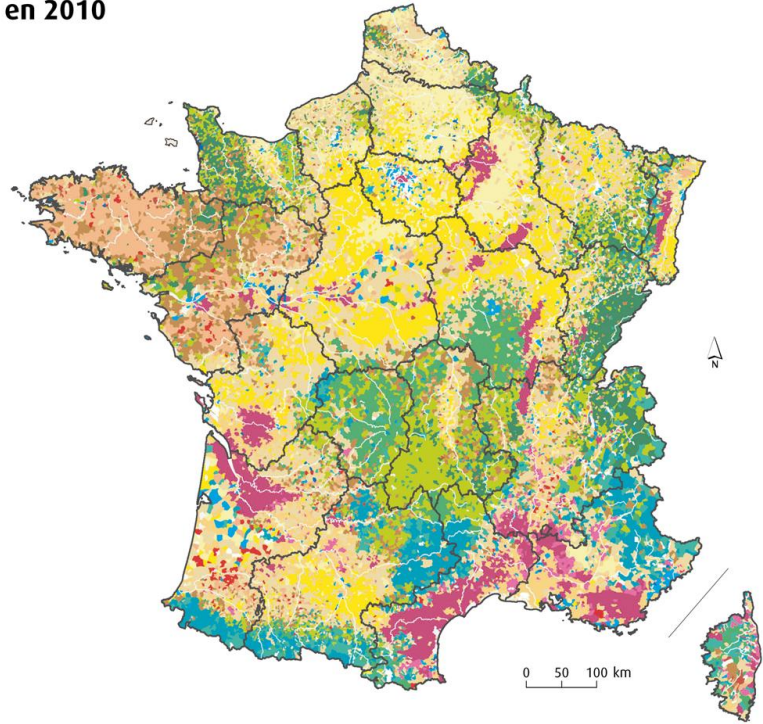
• - les cultures de la trilogie méditerranéenne

• blé/ olivier/vigne

• - les paysages de l'organisation antique

• ager/saltus/sylva

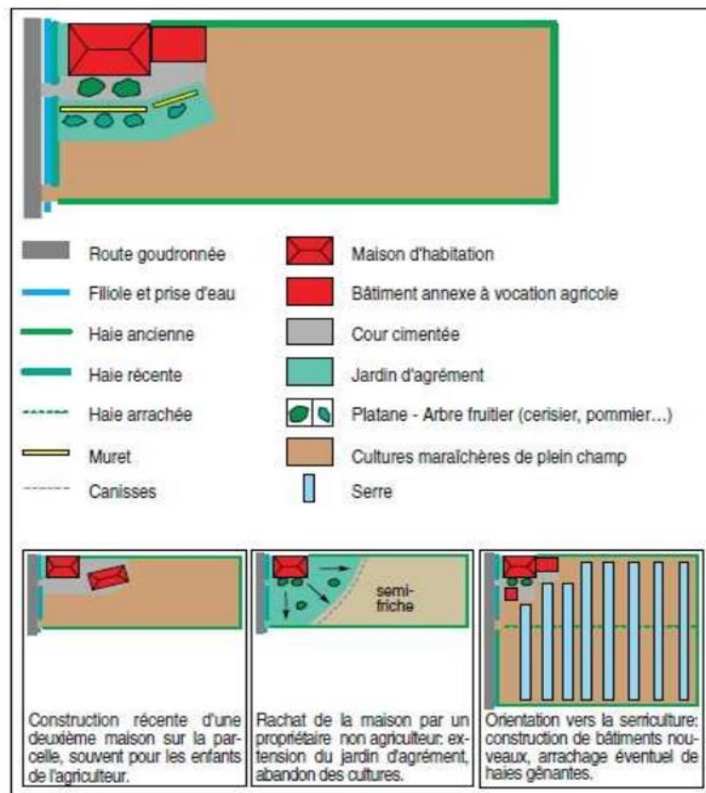
Orientation technico-économique agricole par commune en 2010



- | | |
|---|------------------------------|
| ■ Céréales et oléoprotéagineux | ■ Polyélevage d'herbivores |
| ■ Autres grandes cultures | ■ Aviculture |
| ■ Légumes et champignons | ■ Porcins |
| ■ Fleurs et horticulture diverse | ■ Autre polyélevage |
| ■ Viticulture | ■ Polyculture dominante |
| ■ Fruits et autres cultures permanentes | ■ Polyélevage dominant |
| ■ Bovins lait | ■ Polyculture et polyélevage |
| ■ Bovins viande | ■ Exploitations non classées |
| ■ Bovins mixtes | ■ Sans exploitation |
| ■ Ovins, caprins | |

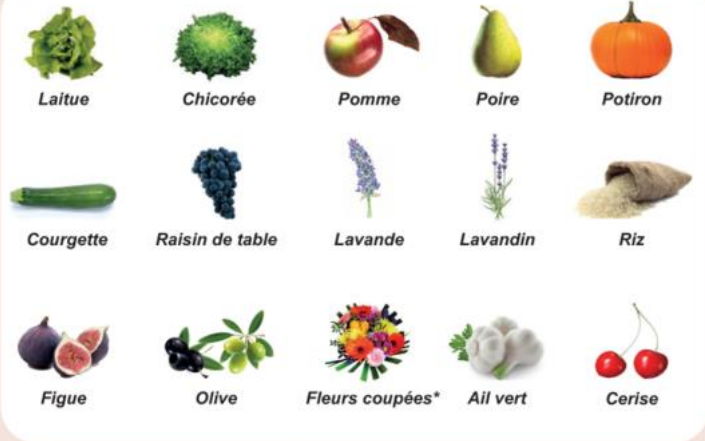
Les productions spécifiques

Doc 4 L'habitat maraîcher et son évolution récente



2. L'habitat maraîcher dispersé et son évolution récente

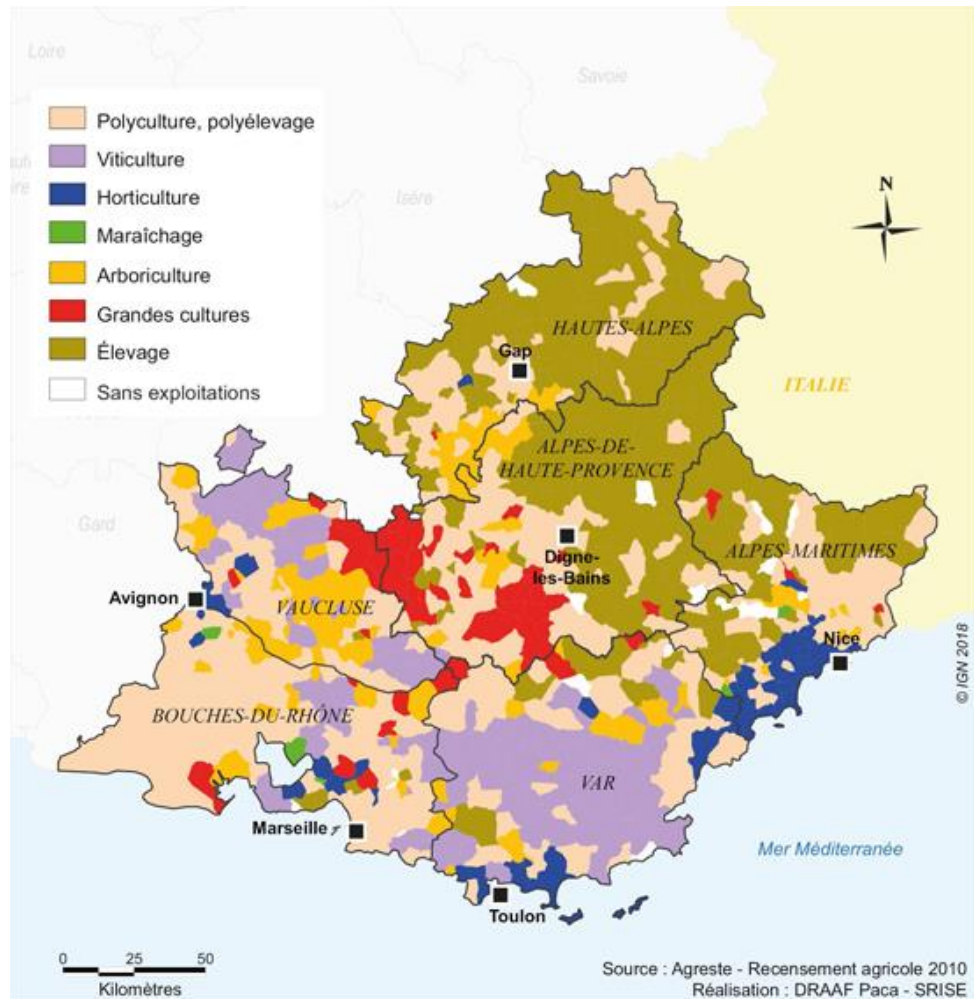
1^{re}
région
productrice

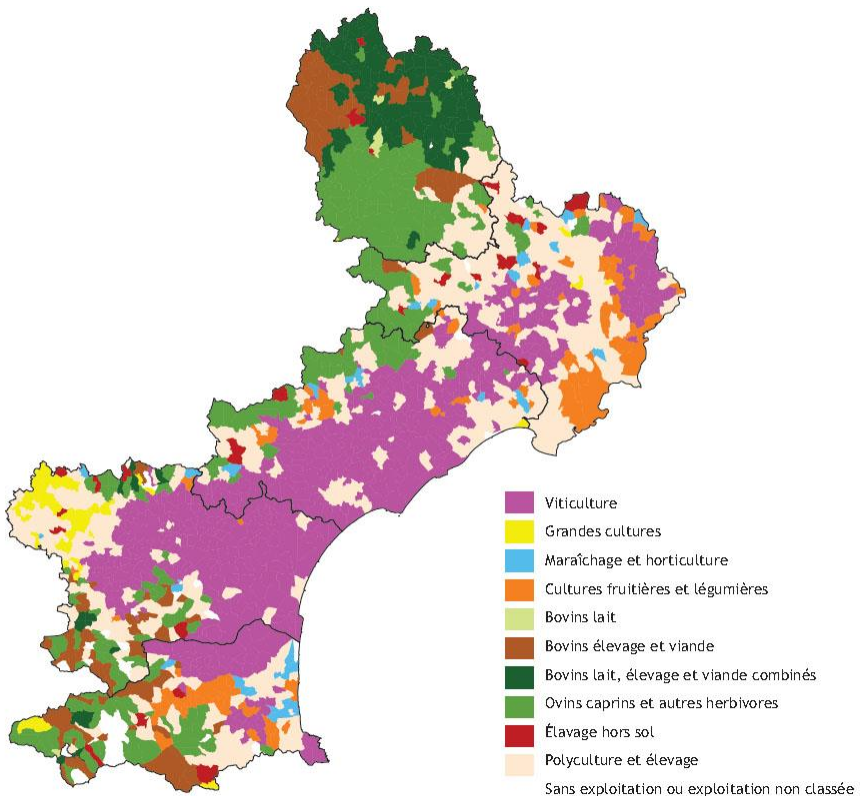


2^e
région
productrice



3^e
région
productrice





Sources : Agreste - recensement agricole 2010 ©IGN - BD CARTO®

Principales productions biologiques dans la Drôme, juin 2013.

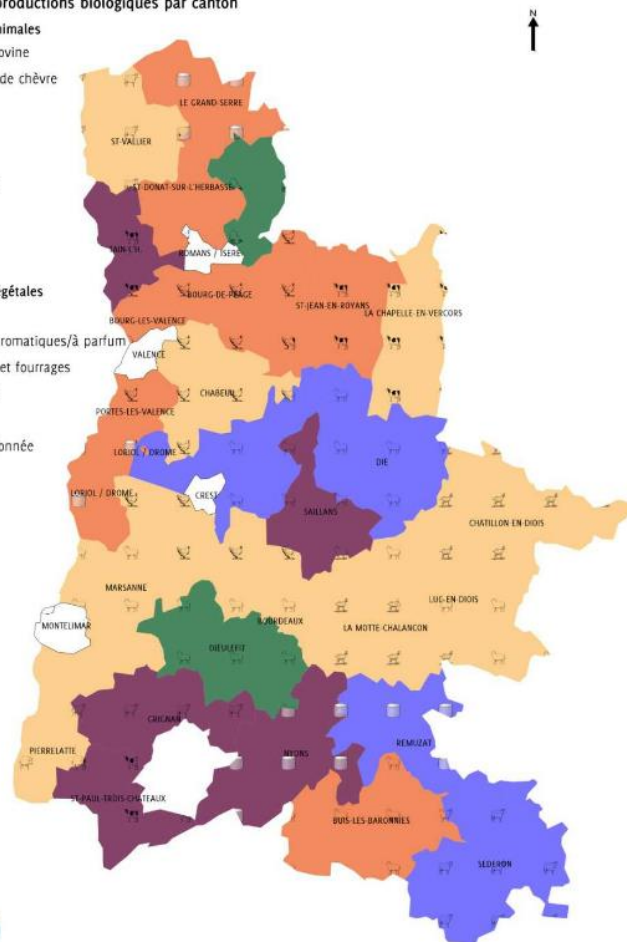
Principales productions biologiques par canton

Productions animales

- 🐄 Viande bovine
- 🐐 Fromage de chèvre
- 🥛 Lait
- 🍯 Miel
- 🥚 Oeufs
- 🐑 Agneaux
- 🐷 Porcs
- 🐔 Poulets

Productions végétales

- 🍎 Fruits
- 🌿 Plantes aromatiques/à parfum
- 🌾 Céréales et fourrages
- 🥬 Légumes
- 🍷 Vigne
- ☐ Pas de donnée



Source : Observatoire de l'agriculture bio en Rhône-Alpes. Logiciel : Quantum GIS.

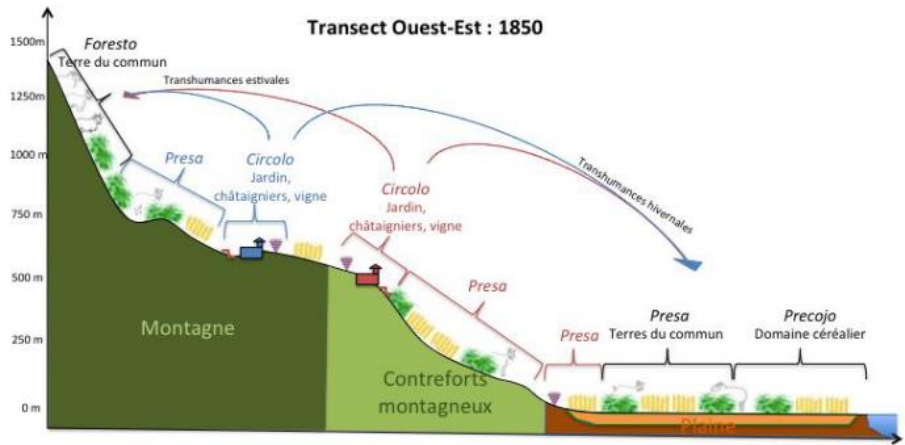
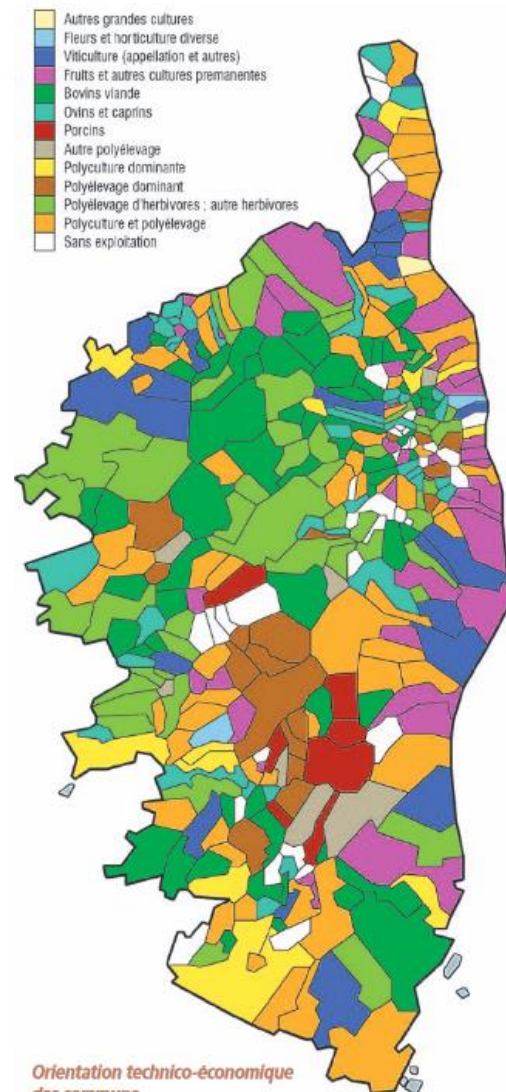


Figure 3 : Représentation sur le transect ouest-est de l'agriculture du Fium'orbu en 1850

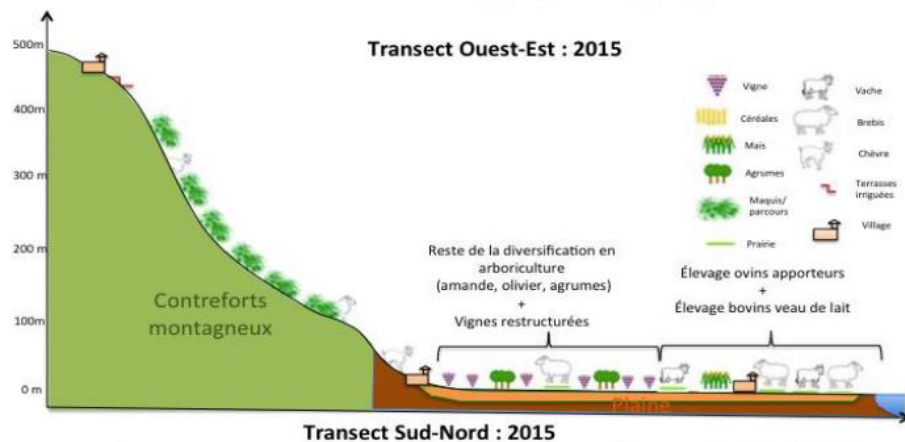
Evolution de l'agriculture corse entre 1850 et 2015 sur la côte est.



Orientation technico-économique des commune

Source : Ministère de l'agriculture, de l'agroalimentaire et de la forêt ; Agreste 2010.

III. Les systèmes de production actuels



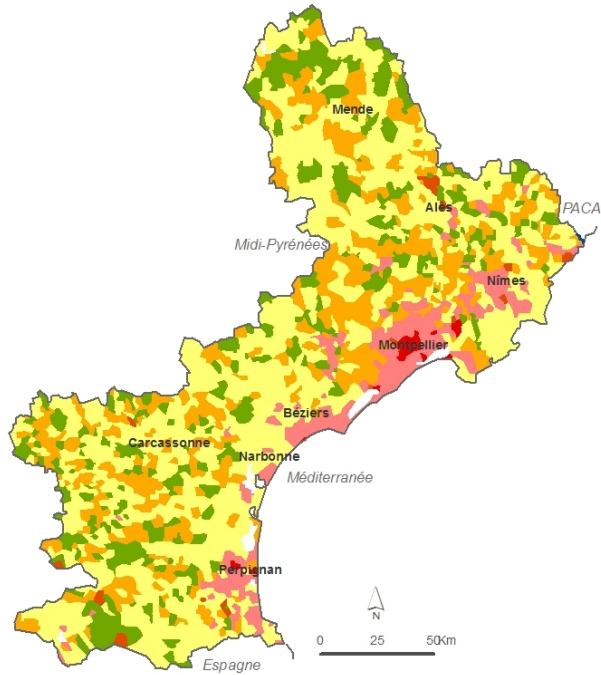
Transect Sud-Nord : 2015

3. Des territoires sous pression

- Pression urbaine
- Pression touristique
- Des territoires à risques

Pression urbaine et démographique

○ **Densité de population communale** au recensement de 2015 pour la région Provence-Alpes-Côte d'Azur



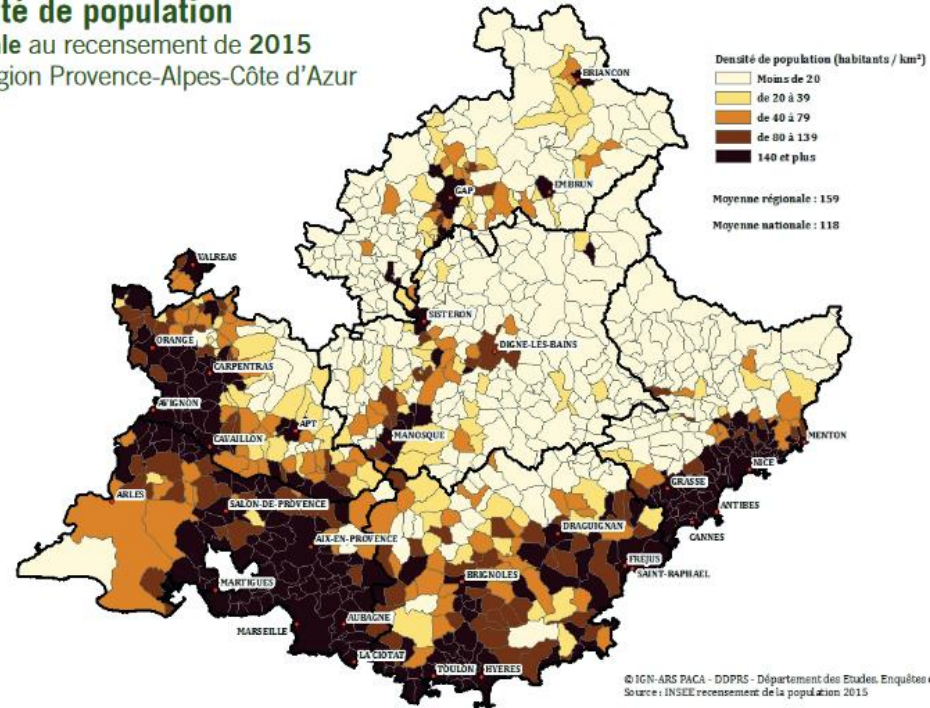
Typologie des dynamiques urbaines en LR

- 1 - Commune urbaine consolidée
- 2 - Commune urbaine en consolidation
- 3 - Commune à forte croissance urbaine
- 4 - Commune en périurbanisation
- 5 - Commune à dynamique périurbaine potentielle
- 6 - Commune à faible dynamique urbaine

	Densité			Dynamique			Flux (mobilité)			
	Pop.	Log.	Emploi	Pop.	Log.	Emploi	Mob.	Oc. Sol.	Mob. Emp.	Mob. Res.
1 Commune urbaine consolidée (dont Montpellier et Lunel)	+	+	+	+	+	+	+	+	+	+
2 Commune urbaine en consolidation (dont Nîmes, Sète et Perpignan)	-	+	+	+	+	+	+	+	+	+
3 Commune à forte croissance urbaine	-	+	+	-	+	+	+	+	+	+
4 Commune en périurbanisation	+	+	+	+	+	+	+	+	+	+
5 Commune à dynamique périurbaine potentielle (dont Aix, Béziers, Narbonne*)	-	-	-	+	+	+	+	+	+	+
6 Commune à faible dynamique urbaine (dont Mende et Carcassonne*)	-	-	-	-	+	+	+	+	+	+

* En parallèle des caractéristiques de leur classe, elles ont des valeurs de densité de logement et de changement agricole à artificiel en hausse

- + Croissance
- +/- Stabilité
- Décroissance



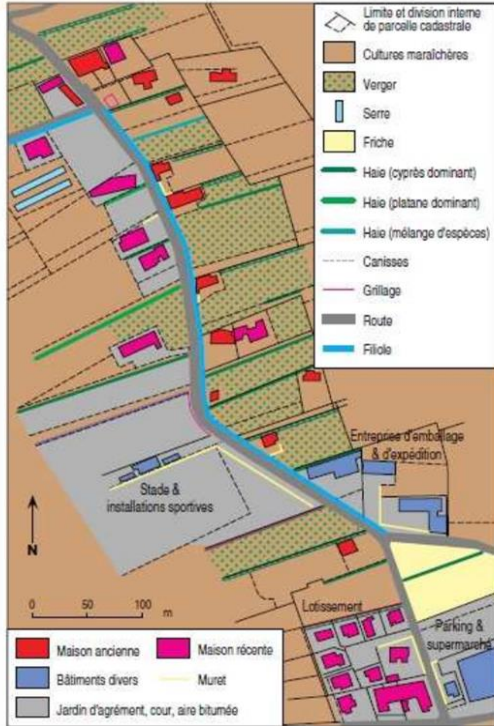
Densité de population (habitants / km²)

- Moins de 20
- de 20 à 39
- de 40 à 79
- de 80 à 139
- 140 et plus

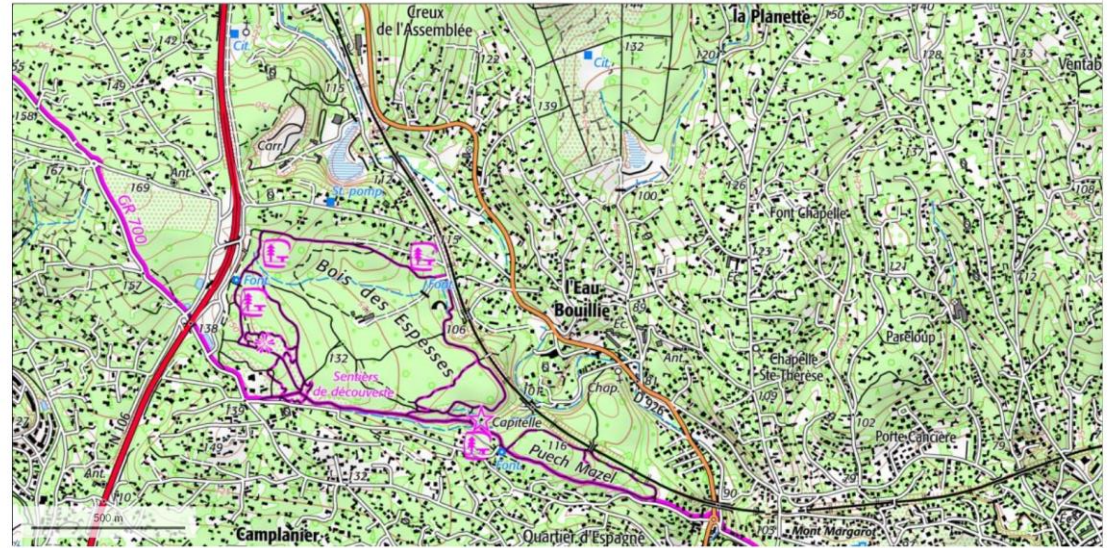
Moyenne régionale : 159

Moyenne nationale : 118

© IGN-ARS PACA - DPRS - Département des Etudes, Enquêtes et Evaluation
Source : INSEE recensement de la population 2015



géoportail



© IGN 2023 - www.geoportail.gouv.fr/mentions-legales

Longitude : 4° 20' 48" E
Latitude : 43° 51' 23" N

Mitage diffus dans la forêt au nord de Nîmes



GOULT

2 450 000 €

MAISON À VENDRE MAS EN PIERRES VAUCLUSE - 12 pièces - 372 m²

AUTHENTIQUE MAS EN PIERRE AVEC PISCINE AU PIED DE SON VILLAGE

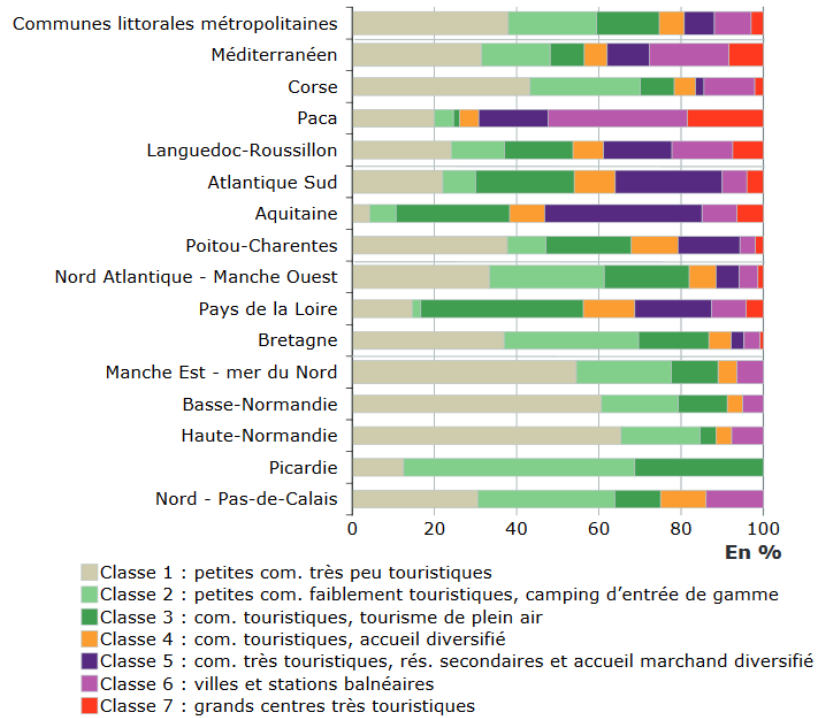
Découvrez ce somptueux **mas** en **pierres** datant du XVII^e siècle, une véritable perle d'authenticité et d'élégance nichée au cœur de la Provence. Accessible par deux entrées indépendantes, cette propriété exceptionnelle s'ouvre sur un merveilleux parc paysager, où charme et caractère se conjuguent harmonieusement, offrant un cadre de vie idyllique. L'habitation principale, de plain-pied, incarne un art de vivre raffiné. Dès l'entrée, vous serez séduits par une cuisine équipée moderne, intégrant un espace repas convivial, idéal pour les moments de partage en famille ou entre amis. Le grand salon, baigné de lumière naturelle, vous invite à la détente, avec un accès direct à une terrasse.

Réf : 1432 PAAF

COTE SUD PROVENCE

[Voir en détail](#)

Pression touristique

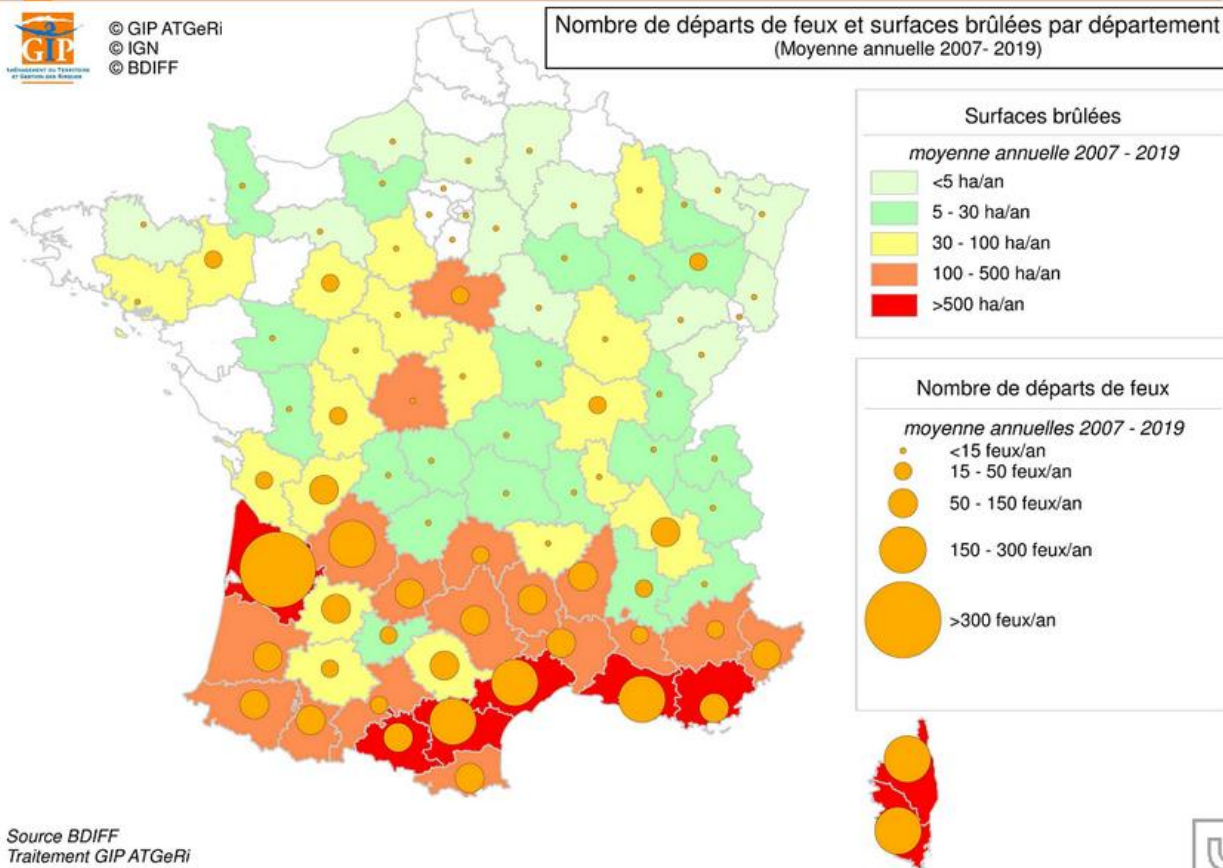


Historique des incendies, France



© GIP ATGeRi
© IGN
© BDIFF

Nombre de départs de feux et surfaces brûlées par département
(Moyenne annuelle 2007 - 2019)



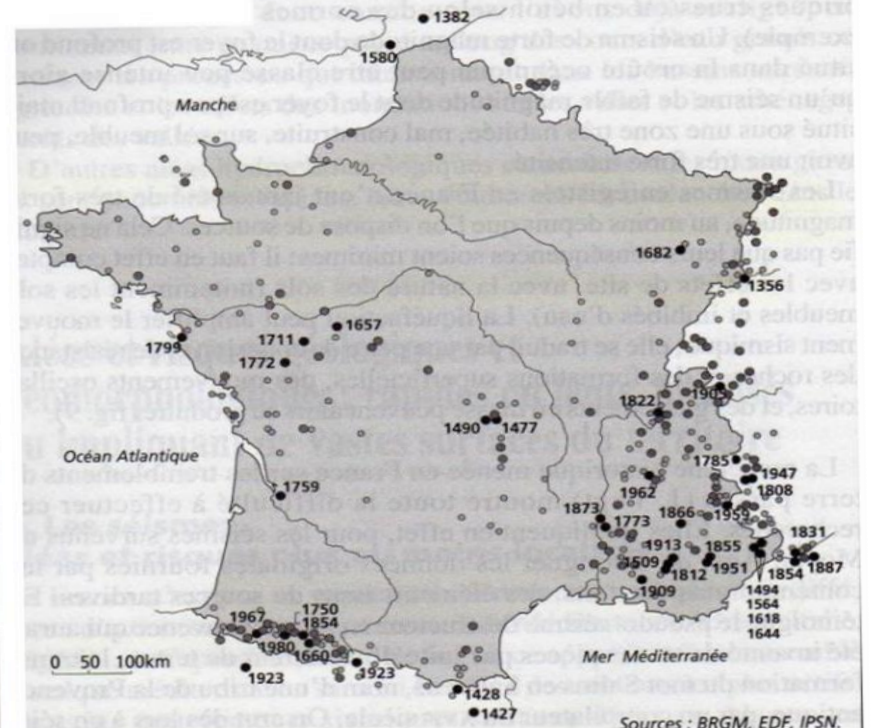
En moyenne, **depuis 1980**, la **région méditerranéenne**, dans le périmètre des quinze départements couverts par le système Prométhée, concentre les **trois quarts des surfaces boisées brûlées** en France. Cette proportion varie selon les années, mais est généralement supérieure aux deux tiers.

La DFCI: Défense des Forêts Contre les Incendies

Actions visent en premier lieu à limiter le développement des incendies dans les massifs forestiers. Elles suivent 3 axes principaux :

- La mise en place d'équipements dans chaque massif sensible pour le cloisonner, en faciliter la surveillance, permettre l'accès et la sécurité des secours et assurer la permanence de l'eau.
 - La mise en œuvre d'un dispositif estival de surveillance et d'alerte. En France, la doctrine de la lutte repose sur une attaque systématique, rapide et massive des feux naissants. Le dispositif estival vise donc à prévenir les départs de feu, les détecter au plus vite et les maîtriser au stade initial (feu naissant).
 - Des dispositions réglementaires spécifiques de protection (Obligations légales de débroussaillage, fermeture des massifs en périodes à risques,...)
-
- Les équipements visibles sur les cartes: Les ouvrages DFCI comprennent des pistes, des zones de croisement, des aires de retournement, des citernes, des barrières et une signalétique spécifiques dont la mise en place et l'entretien sont financés par l'État, les collectivités territoriales (Conseil Départemental, Conseil Régional), les gestionnaires de massifs (Métropole Aix-Marseille Provence, Parc régional des Alpilles, SIER de la Montagnette) et l'Union Européenne (FEADER).

Risques sismiques en France (données historiques connues)



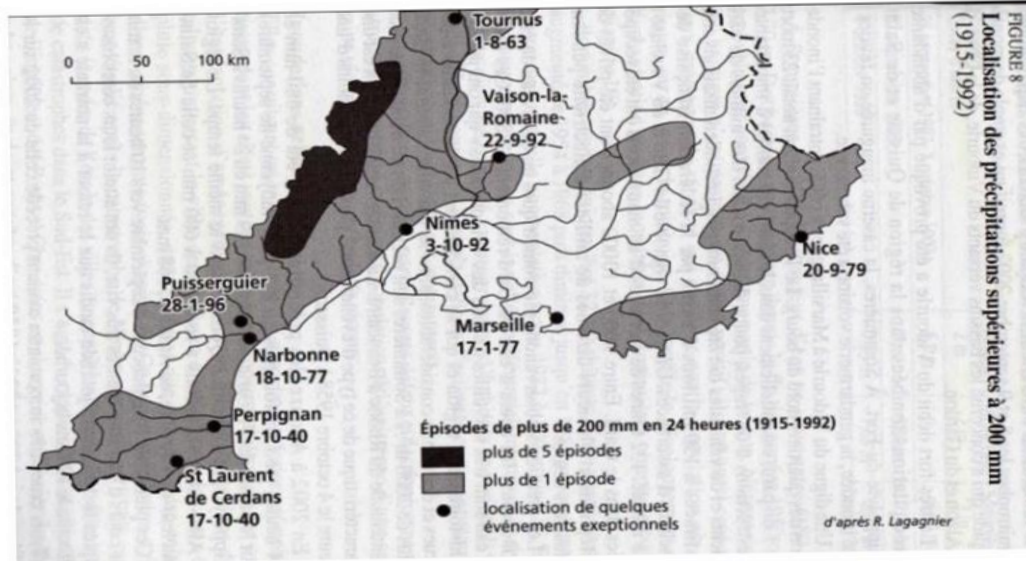
Intensité macrosismique à l'épicentre

- > à VII : destructions
- VII : dommages notables
- VI : dommages mineurs

1580 date du séisme

Sources : BRGM, EDF, IPSN.

FIGURE 8
Localisation des précipitations supérieures à 200 mm
(1915-1992)

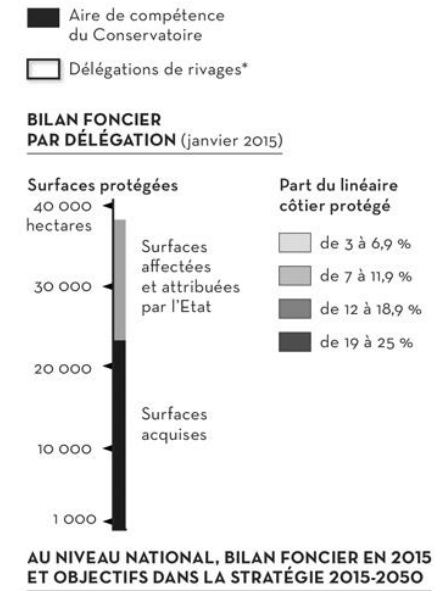


Épisodes de plus de 200 mm en 24 heures (1915-1992)

- plus de 5 épisodes
- plus de 1 épisode
- localisation de quelques événements exceptionnels

d'après R. Lagagnier

La protection du littoral face à ces pressions : loi littoral et conservatoire du littoral



<p>Surfaces protégées...</p> <p>en 2015</p> <p>objectif 2050</p>	<p>▶ 160 000 ha.</p> <p>▶ 320 000 ha.</p>
<p>... dont acquises</p> <p>en 2015</p> <p>objectif 2050</p>	<p>▶ 90 000 ha.</p> <p>▶ 200 000 ha.</p>
<p>Linéaire côtier protégé</p> <p>en 2015</p> <p>objectif 2050</p>	<p>▶ 13 %</p> <p>▶ 20-25 %</p>

*représentées à l'échelle des départements par souci de lisibilité

