

Promo 2017 – 2020 - LAKANAL





UNIVERSITÉ
DE LORRAINE

ENSAIA
École de
l'Innovation et de la Transition
NANCY



- Cursus Agronomie – Spécialisation Protection des Cultures en dernière année.
- 2 stages : 1 en exploitation agricole sur grandes cultures et élevage ovin (5 semaines) ; 1 autre à l'INRAE sur l'amélioration d'un outil d'aide à la décision sur le colza associé à des plantes de services (3 mois).
- Domaine associatif en école ❤️
- Semestre Erasmus à Dublin!
- Alternance sur mon année de spécialisation.



University College Dublin
Ireland's Global University

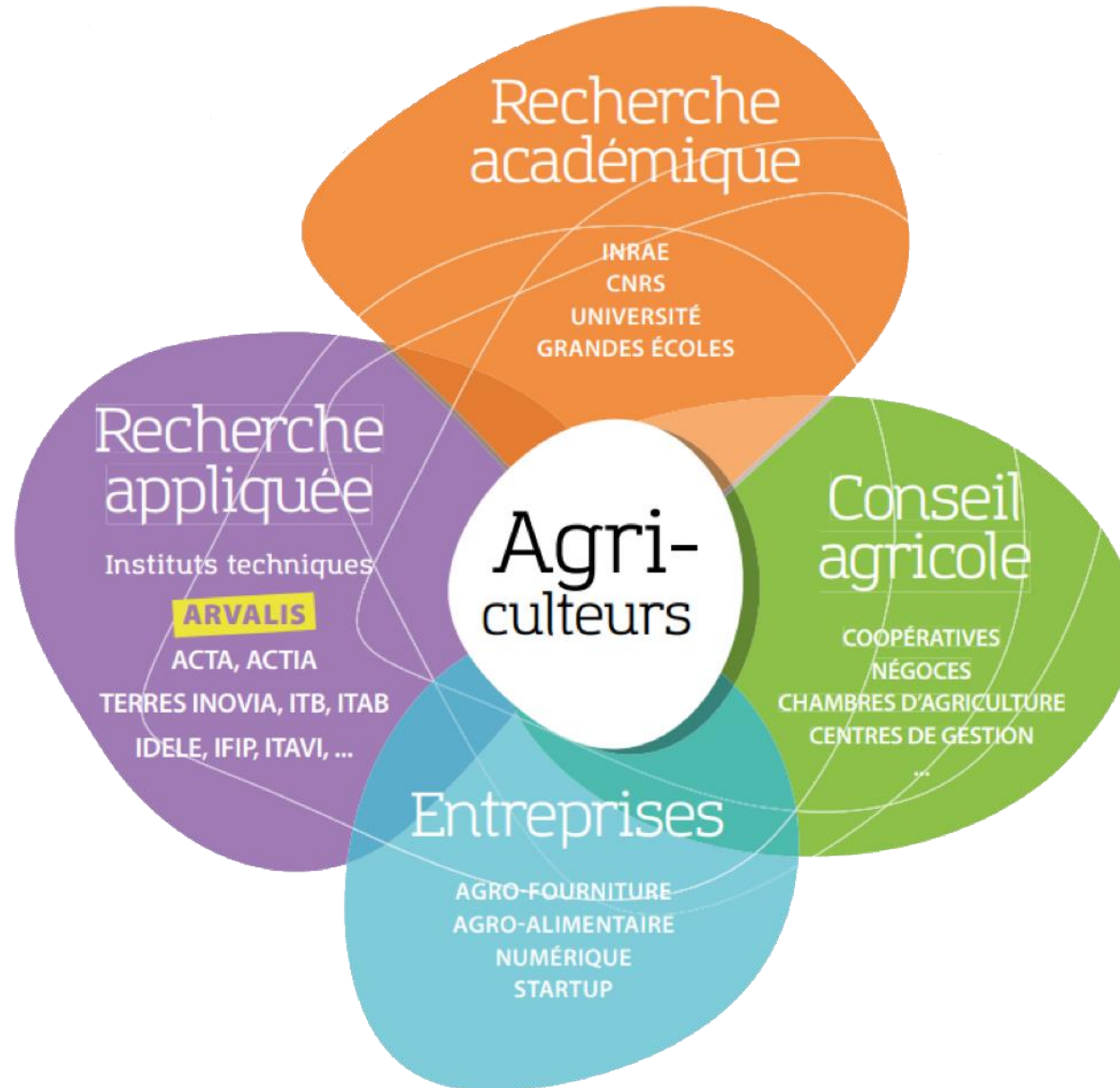


The logo for ARVALIS features a stylized icon on the left composed of three overlapping leaf-like shapes in yellow, teal, and blue. To the right of this icon, the word "ARVALIS" is written in a bold, teal, sans-serif typeface. A thin, teal horizontal line is positioned directly beneath the text.

ARVALIS



Recherche et développement agricole en France



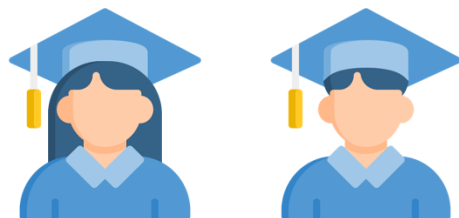
Chiffres-clés



469 collaborateurs permanents dont **235** ingénieurs,
156 techniciens et 78 fonctions supports *(au 31/12/2022)*



5,80 % de la masse salariale consacrée
à la formation continue du personnel



80 étudiants stagiaires dont **17** apprentis

Chiffres-clés



60 millions € consacrés
à la **R&D et au transfert**



6 filières accompagnées

(céréales à paille , maïs, sorgho, pommes de terre, lin fibre, fourrages) soit environ **80% de la surface agricole utile**



26 stations de recherche et d'expérimentation réparties sur tout le territoire



+ de 1 600 essais agronomiques



350 agriculteurs membres de commissions régionales d'orientation professionnelles

Implantations

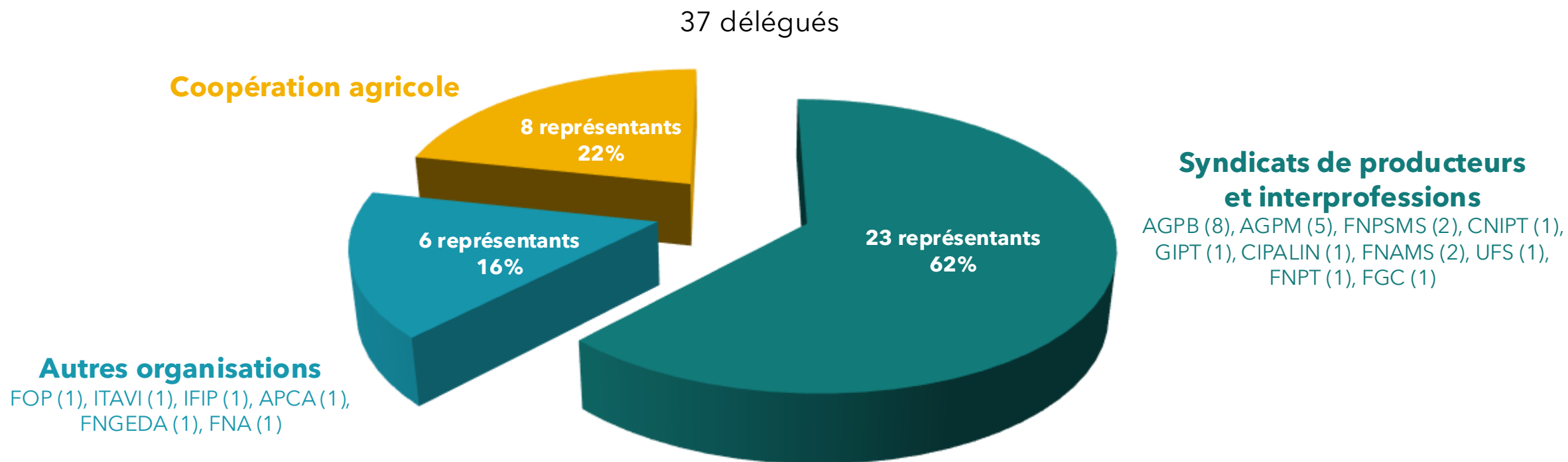


SIÈGE SOCIAL ARVALIS

- 1 Ferme expérimentale professionnelle de Lorraine – Station d'expérimentation
- 2 Station de recherche et d'expérimentation Champagne-Ardenne
- 3 Station de recherche et d'expérimentation de Villers-Saint-Christophe – Hauts-de-France
- 4 Station de recherche et d'expérimentation de La Jaillière
- 5 Station de recherche et d'expérimentation de Caen/Soulangy
- 6 Station de recherche et d'expérimentation du Magneraud
- 7 Station de recherche appliquée de Bretagne « Ty an Douar »
- 8 Station de recherche et d'expérimentation d'Écardenville
- 9 Station de recherche et d'expérimentation Bourgogne Franche-Comté
- 10 Station de recherche et d'expérimentation d'Alsace
- 11 Station de recherche et d'expérimentation d'Étoile-sur-Rhône
- 12 Station de recherche et d'expérimentation de Lyon – Saint-Exupéry
- 13 Ferme expérimentale des Bordes
- 14 Site de recherche de Villiers-le-Bâcle
- 15 Station de recherche et d'expérimentation d'Auvergne
- 16 Station de recherche et d'expérimentation d'Ouzouer-le-Marché
- 17 Station de recherche et d'expérimentation de Boigneville
- 18 Station de recherche et d'expérimentation de Villerville
- 19 Station de recherche et d'expérimentation du Chaumoy
- 20 Station de recherche et d'expérimentation de Bergerac
- 21 Station de recherche et d'expérimentation de Gréoux
- 22 Station de recherche et d'expérimentation de Montans
- 23 Station de recherche et d'expérimentation de Montardon
- 24 Station de recherche et d'expérimentation de Montaut-les-Créneaux
- 25 Station de recherche et d'expérimentation de Nîmes
- 26 Station inter-instituts de Baziège / En Crambade

Une organisation professionnelle

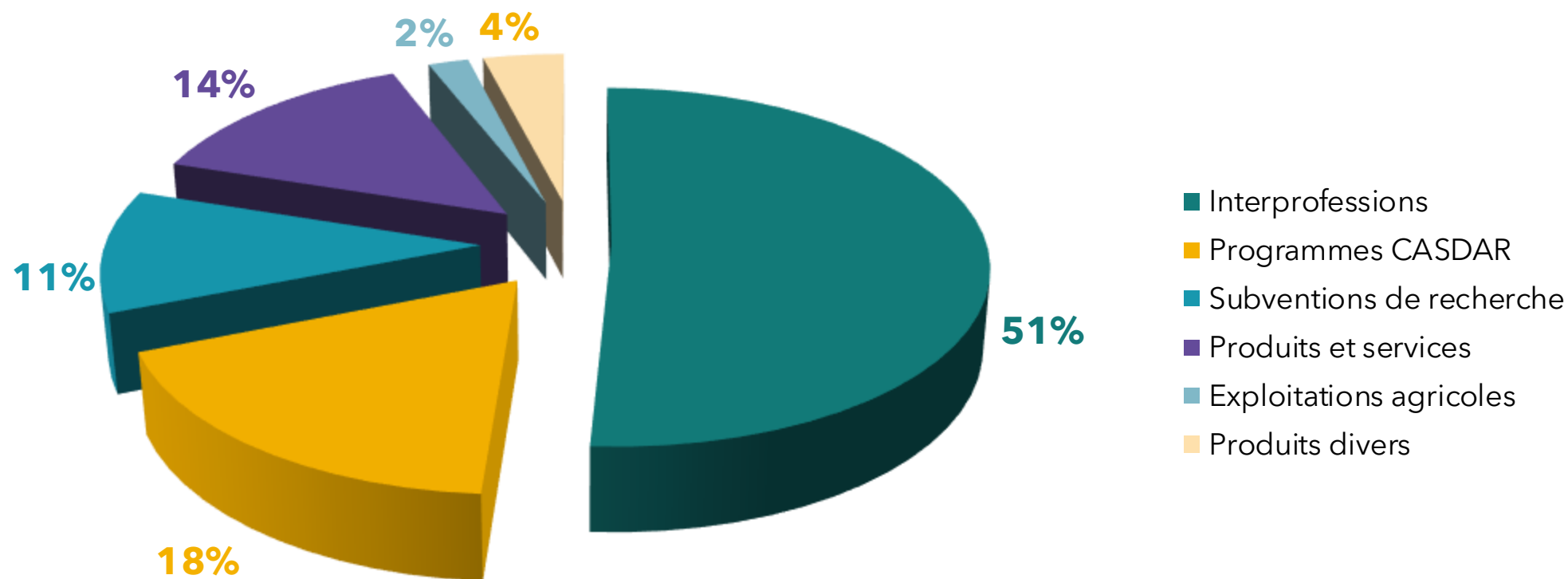
Une association dont le Conseil d'Administration est composé d'agriculteurs



Les pouvoirs publics participent au CA

Un financement professionnel

Budget 2022-2023



Ingénieure R&D en Protection Intégrée des cultures et Responsable d'essais en conditions contrôlées

- Désherbage et défanage de la pomme de terre.
- Développement de mon expertise sur la biologie des « mauvaises herbes » (adventices) pour toutes les cultures.
- Coordination des expérimentations en conditions contrôlées avec l'équipe du laboratoire Veg&Lab.

