



Parcours professionnel depuis la BCPST

Elisa LITVAN
13/12/2025

Sommaire

Introduction

Parcours académique

Recherche et industrie pharmaceutique

Imagerie médicale

Conseils





Parcours académique

Polytech Grenoble (INP-UGA)

Tronc commun

Ingénierie Informatique
pour la Santé

Ingénierie des données de
santé

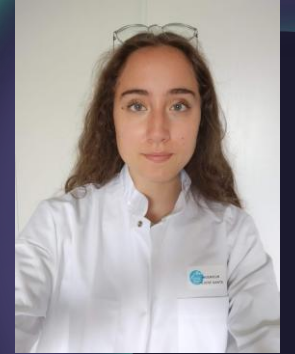
Sciences de la Santé

[Technologies de l'Information pour la Santé - Polytech
Grenoble - INP, UGA](#)



Cursus de l'Ingénieur TIS - spécificités

- 50% des cours dispensés à la faculté de médecine
- Deux stages au CHU de Grenoble :
 1. 2021 : stage en Chirurgie cardiaque
 2. 2022 : stage en Médecine infectieuse et tropicale
- Erasmus possible en deuxième année
- Dernière année possible en alternance (contrat de professionnalisation)





Recherche & Industrie pharmaceutique

UMC Amsterdam et SANOFI

UMC – Erasmus en biostatistiques en génétique (Amsterdam)

Département de recherche en biologie médicale :

- Établir un gold standard de différents enhancers agissant sur des gènes liés à certaines pathologies cardiaques.
- Lier des gènes d'intérêt à certains enhancers.
- Déterminer de potentielles cibles pour de futurs traitements des pathologies cardiaques.



SANOFI - Data Analyst (Chilly-Mazarin)

- Gestion des données réglementaires de Sanofi et de l'EMA.
- Développement d'une solution d'automatisation de la comparaison des données liées aux médicaments avec le logiciel Knime.
Exemple de développement : détection des différences dans les concentrations des médicaments.
- Formation de plusieurs équipes à la solution développée (équipes basées en Hongrie et en Inde).





Imagerie médicale

Chef de Projet chez Softway Medical (2023-2025)

Chef de Projet Technique chez Enovacom (depuis
mars 2025)



Missions du Chef de Projet en Imagerie Médicale

- Gestion de projet : audit, réunion de cadrage, suivi, rédaction de documents techniques, planning, gestion des risques, coordination des différents intervenants pour le déploiement, réunions clients, livrables
- Développement : interfaces (HL7 Mirth Connect) / développement de nouvelles fonctionnalités (PHP) en intégrant le retour d'expérience des utilisateurs
- Formations : référents et utilisateurs, accompagnement médecins, secrétaires, manips, radiopharmaciens
- Support : accompagnement des utilisateurs
- Solutions : RIS (Système d'Information Radiologique) et PACS (Système d'Archivage et de Communication d'images)

Projets menés



CHPG Monaco – médecine nucléaire



CH de Millau - radiologie

Conseils

- Travailler toutes les matières
- Conserver une activité physique
- Continuer d'y croire : vous avez tous les moyens pour y arriver
- Bien se renseigner sur les écoles même celles plus méconnues : il y a des parcours passionnants !
- Apprendre dès maintenant à travailler en équipe
- Ne pas s'arrêter sur un échec
- Ce que vous avez appris va vous servir toute votre vie



Merci

Elisa LITVAN

Ingénieur en Imagerie Médicale chez Enovacom

06 17 56 52 15

elisalitvan@yahoo.fr

[Elisa Litvan | LinkedIn](#)

