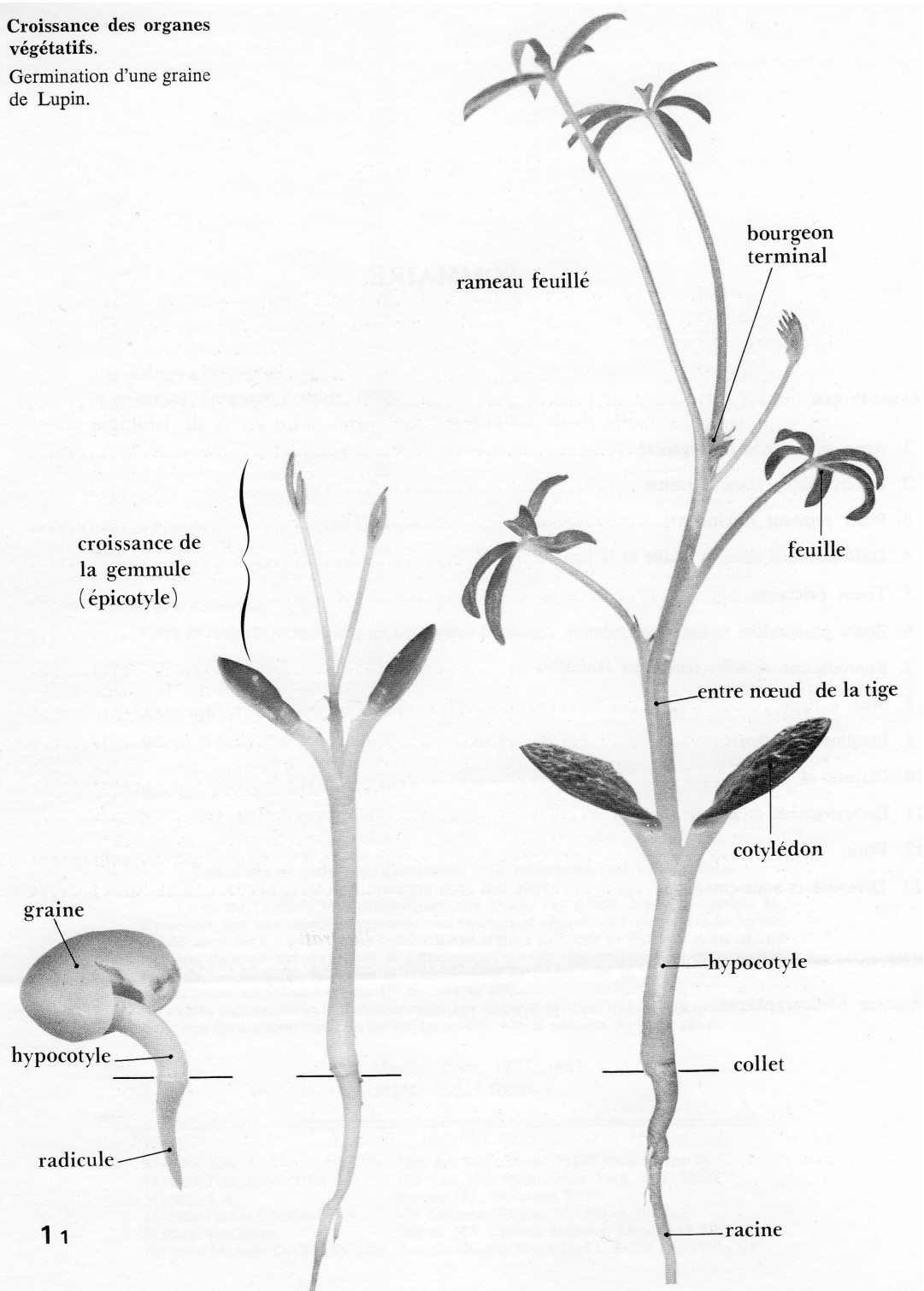
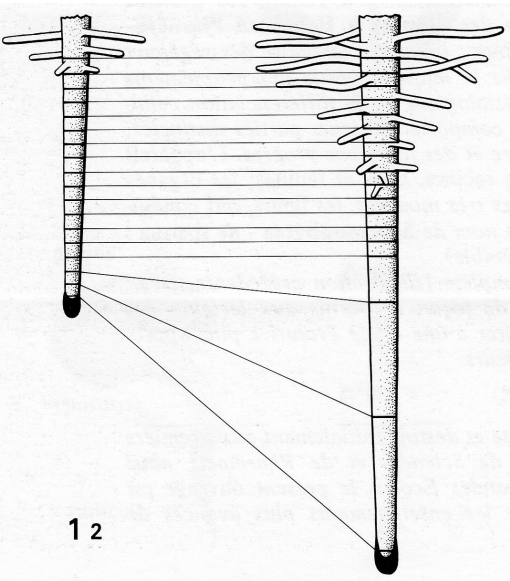


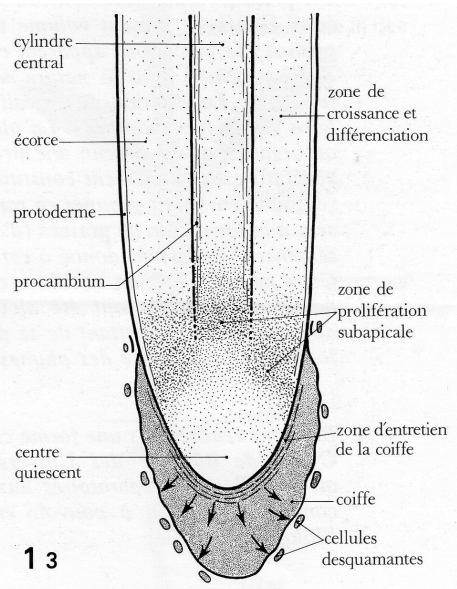
1-1. Croissance des organes
végétatifs.
Germination d'une graine
de Lupin.





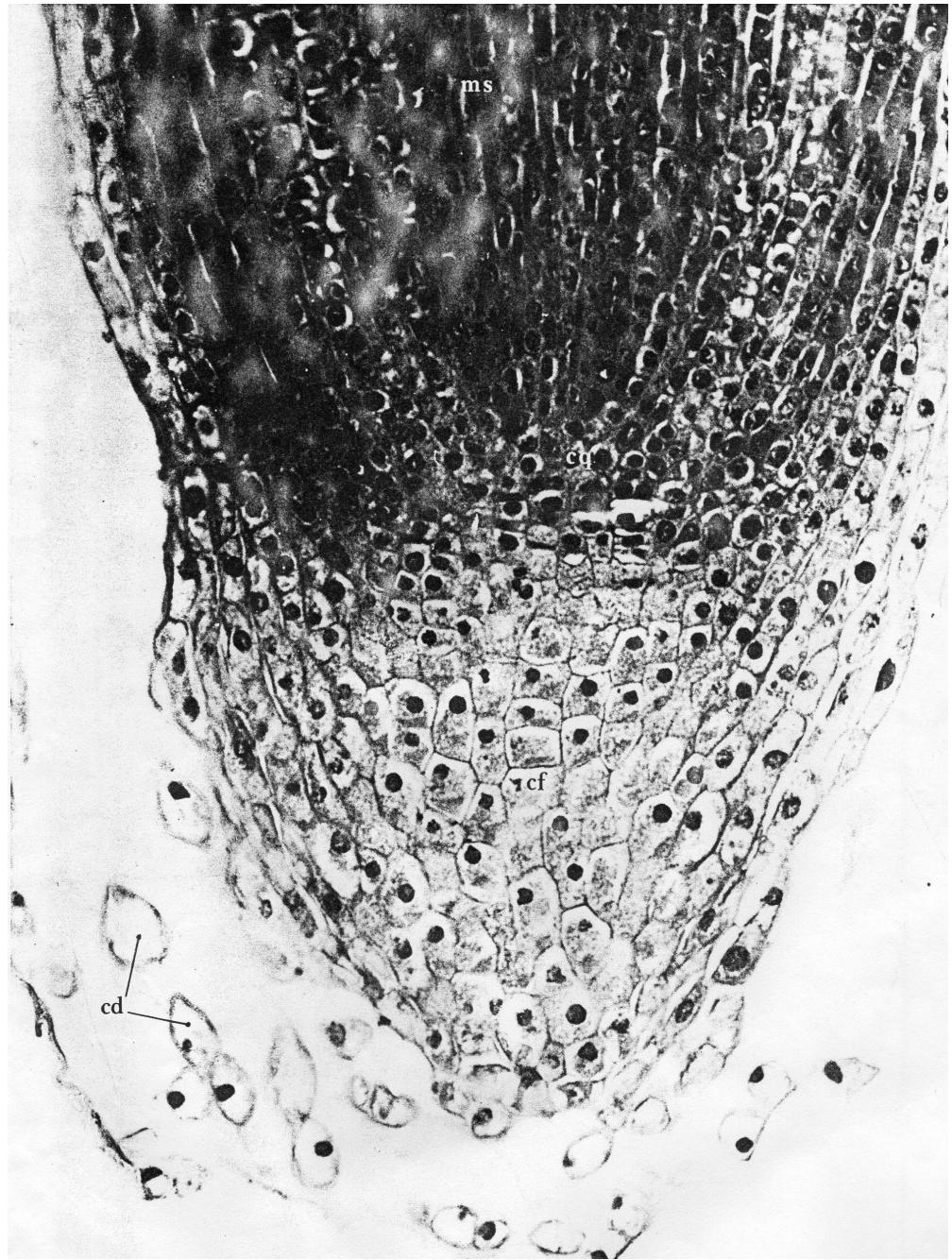


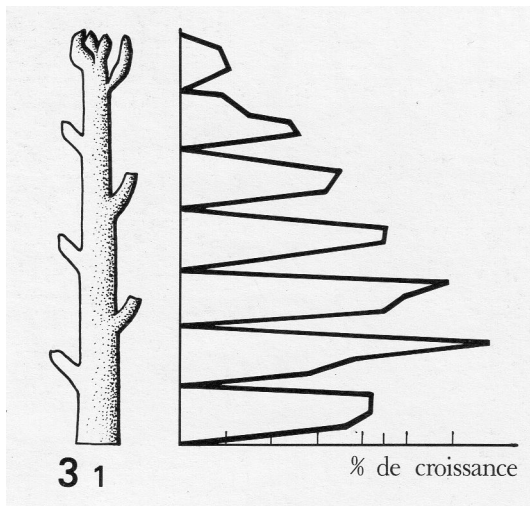
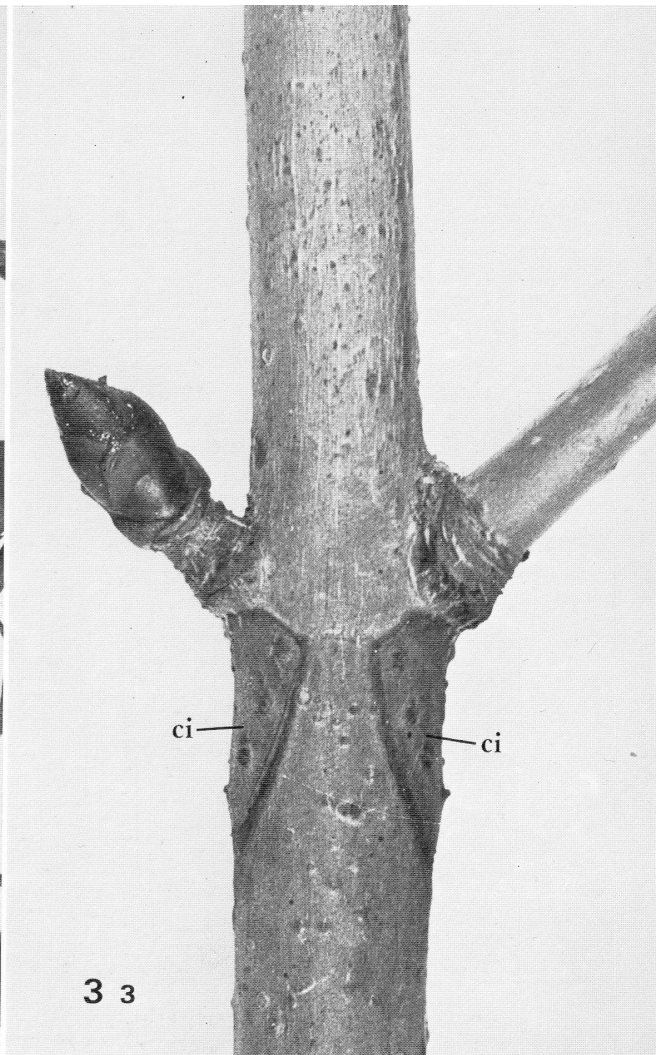
1 2



1 3

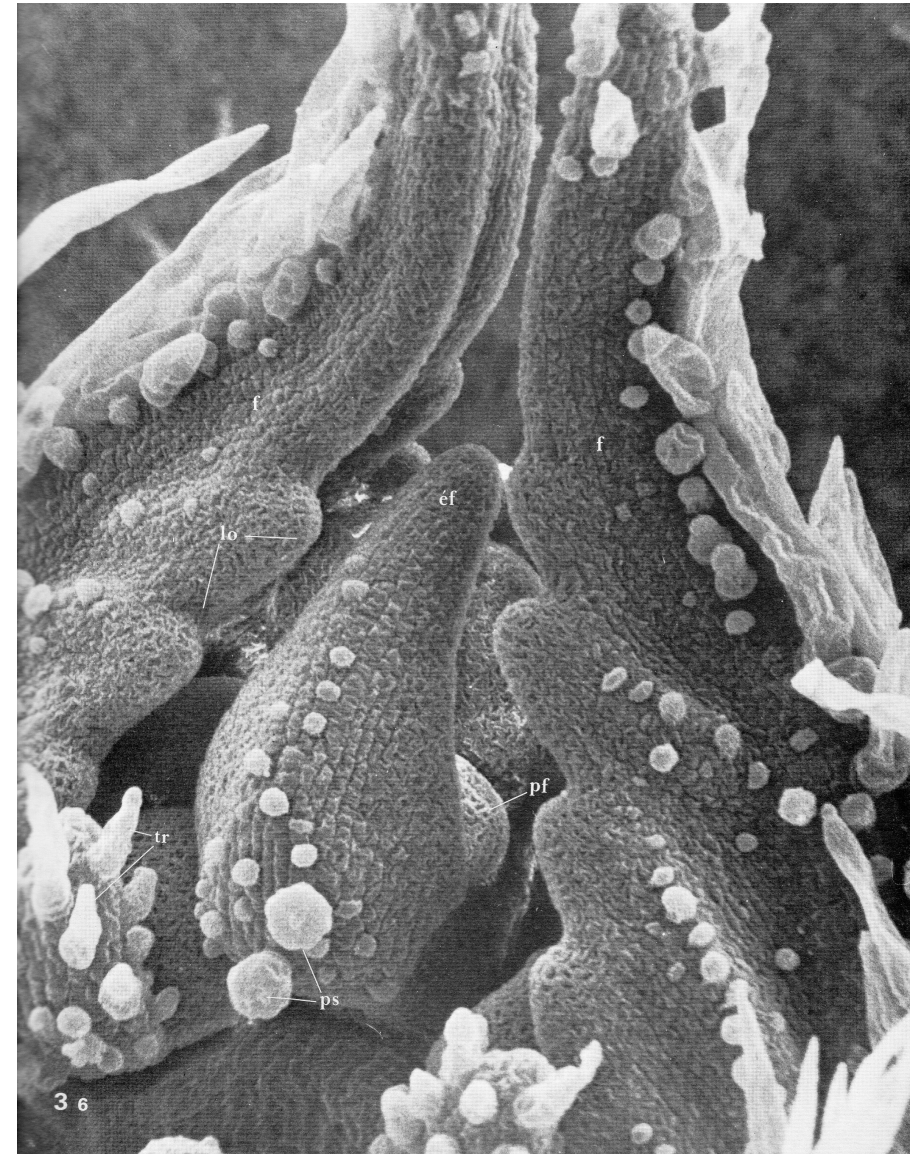
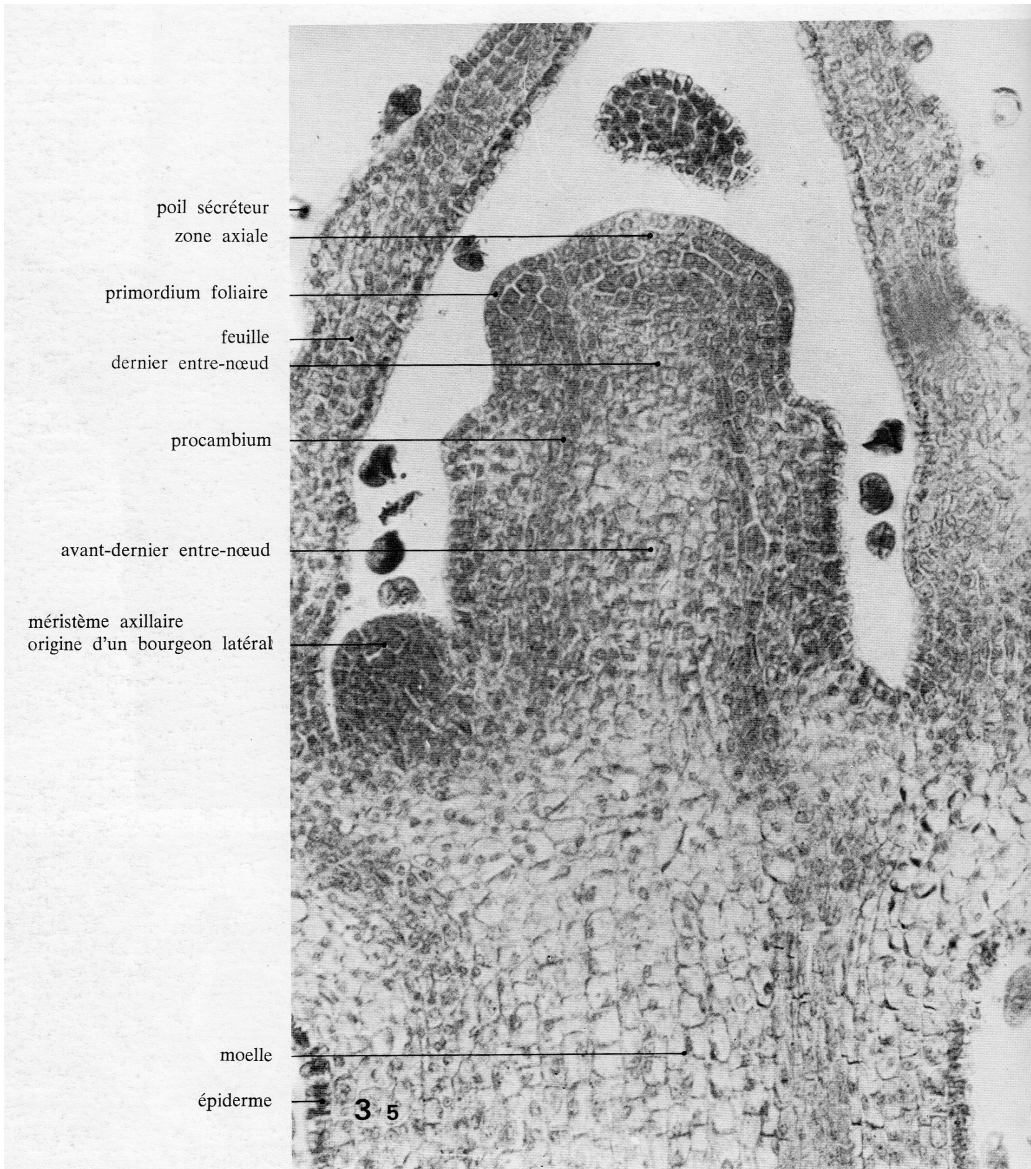
1-2 et 1-3. Méristème racinaire.
 1-2. Localisation des sites de croissance.
 1-3. Zonation de l'apex.





3-1. Localisation des zones de croissance dans une tige feuillée (Polygonum).

La croissance est nulle au niveau des nœuds où s'insèrent les feuilles; elle est maximum au milieu des entre-nœuds (croissance intercalaire). En descendant à partir du bourgeon terminal, l'élongation passe par un optimum puis s'annule (comparer avec la croissance de la racine, fig. 1-2).



3-5 et 3-6. Coupe et dissection d'un point végétatif. Lamier blanc ($\times 350$).

Les feuilles sont opposées; on voit le début de croissance des plus jeunes feuilles et des entre-nœuds sous-jacents.

éf, ébauche foliaire; **f**, jeune feuille; **lo**, ébauches des lobes du limbe (emplacement du méristème marginal de la feuille); **pf**, jeune primordium foliaire; **ps**, poil sécréteur; **tr**, poil protecteur.

