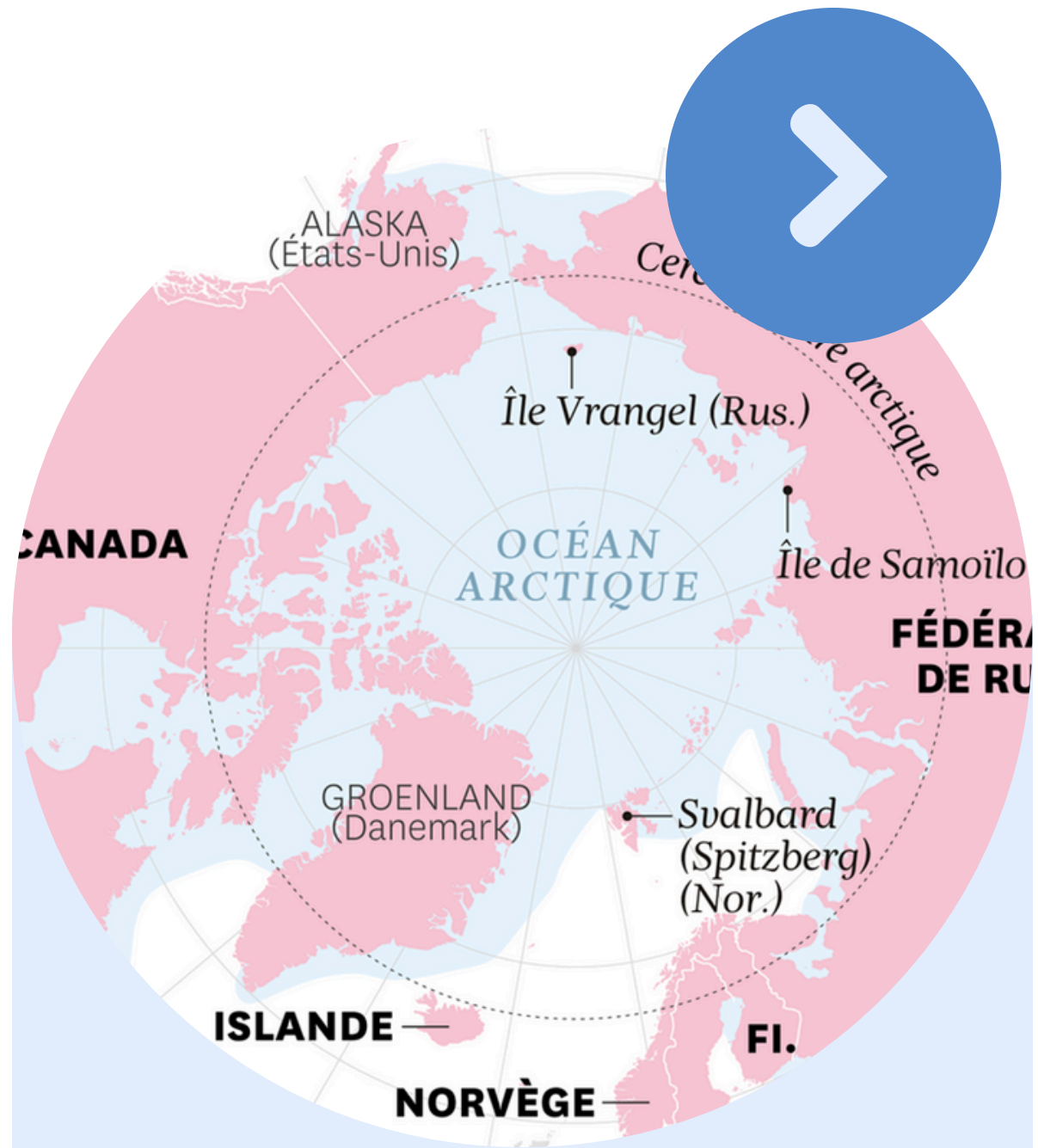
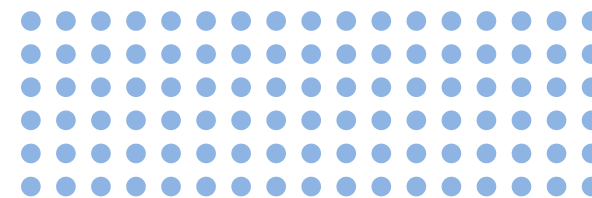


L'ARCTIQUE, LE NOUVEL ÉCHIQUIER STRATÉGIQUE MONDIALE





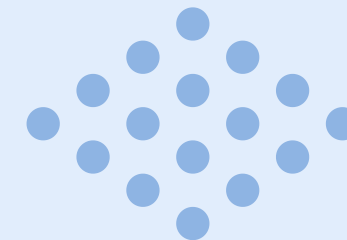
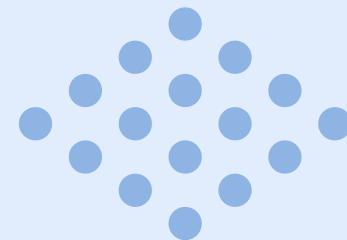
Introduction



Plan

•I) Une région aux enjeux économiques et stratégiques cruciaux

- A) L'Arctique, un eldorado énergétique
- B) Enjeux stratégiques
- C) Principaux acteurs



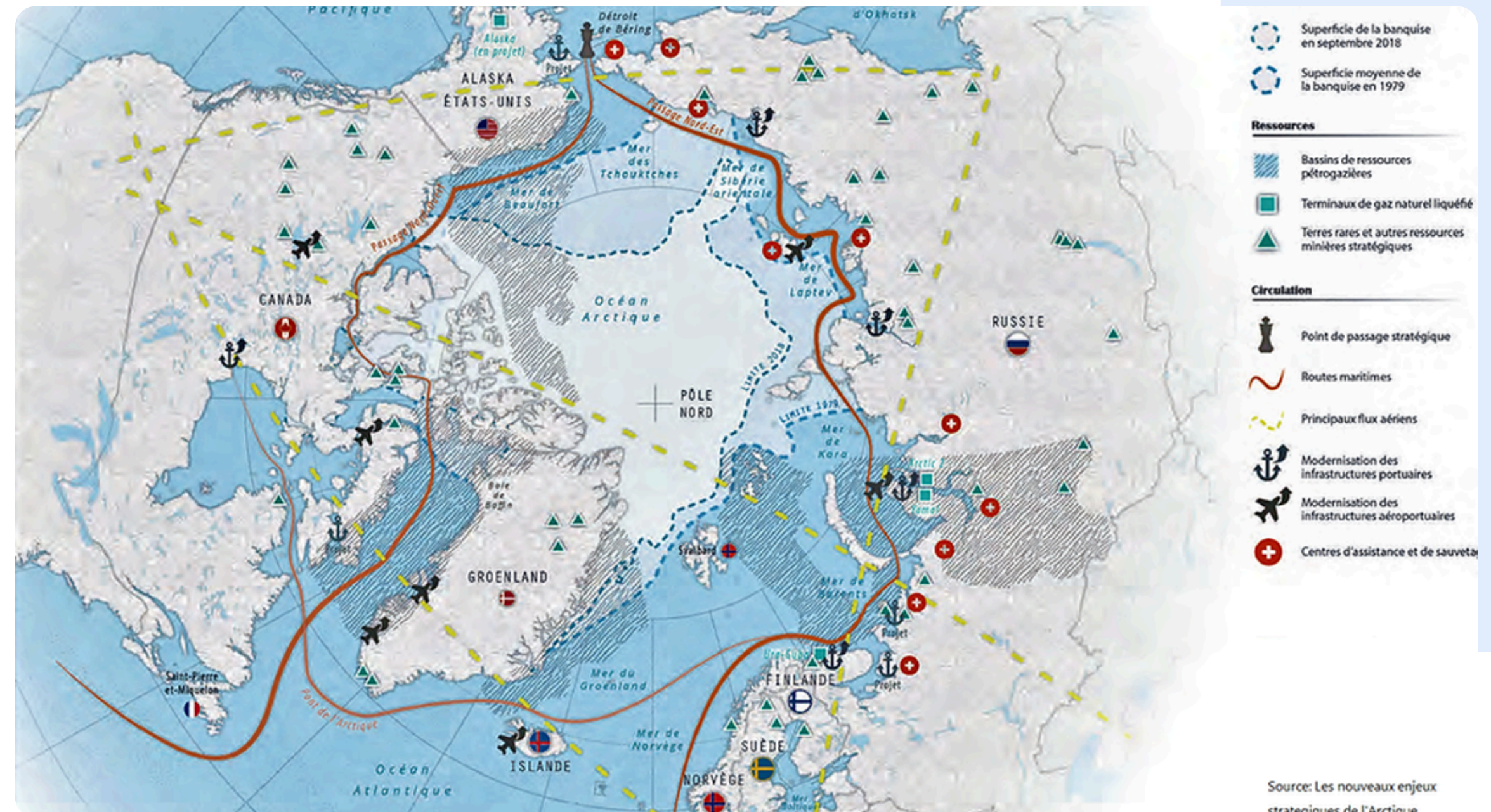
•II) Un théâtre de tensions géopolitiques majeures

- A) Des rivalités entre puissances riveraines
- B) Une compétition internationale élargie : le cas chinois

I) Une région aux enjeux économiques et stratégiques cruciaux

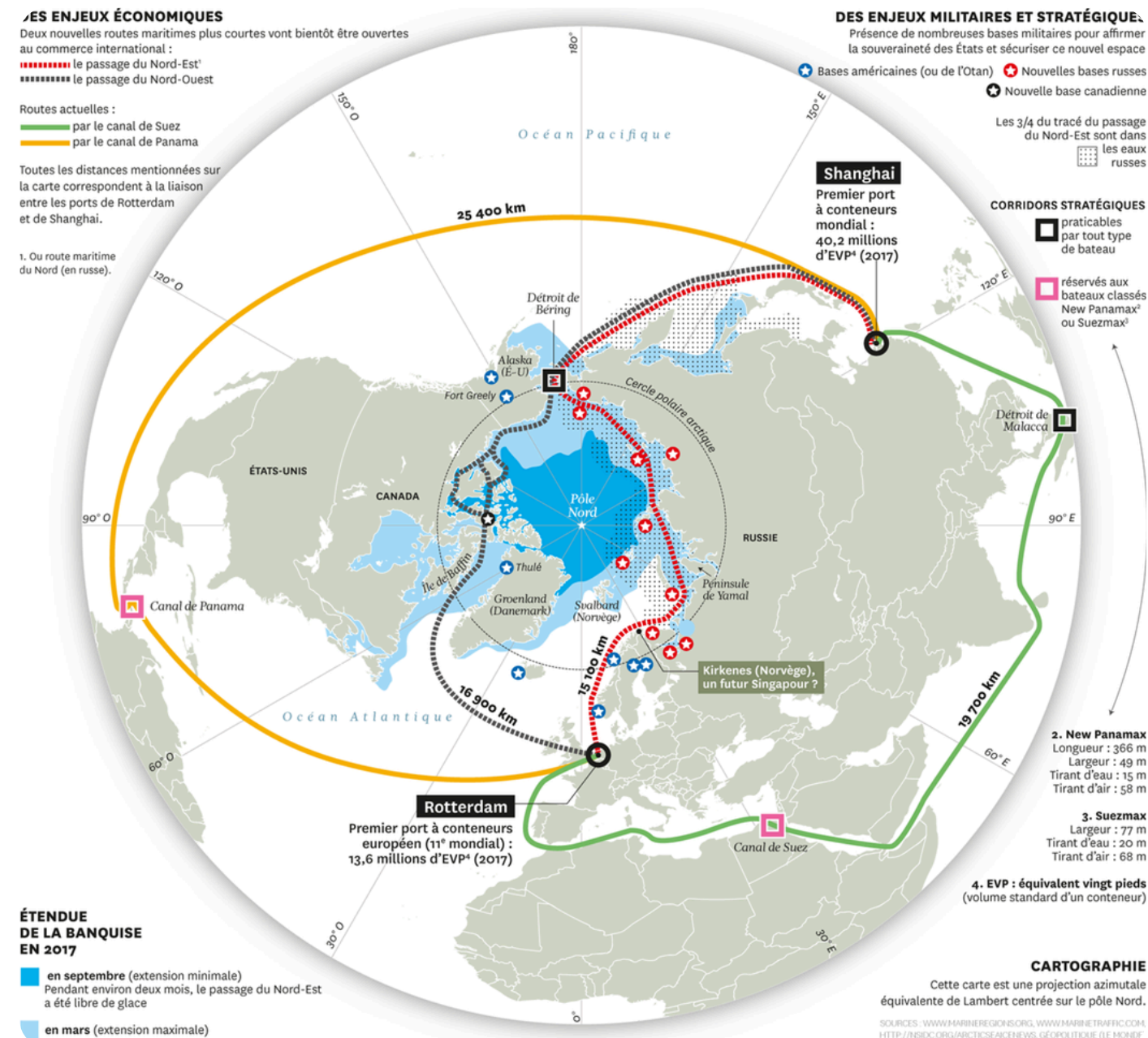
A) L'Arctique, un eldorado énergétique

1. Les hydrocarbures : pétrole et gaz, un enjeu énergétique mondial
2. Les ressources halieutiques : fort potentiel qui ne cesse de croître
3. Les ressources minières

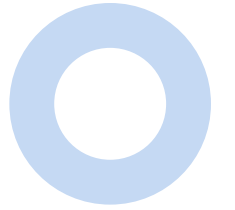


B) Enjeux stratégiques

La fonte des glaces: une opportunité



C) les principaux acteurs géopolitiques en Arctique

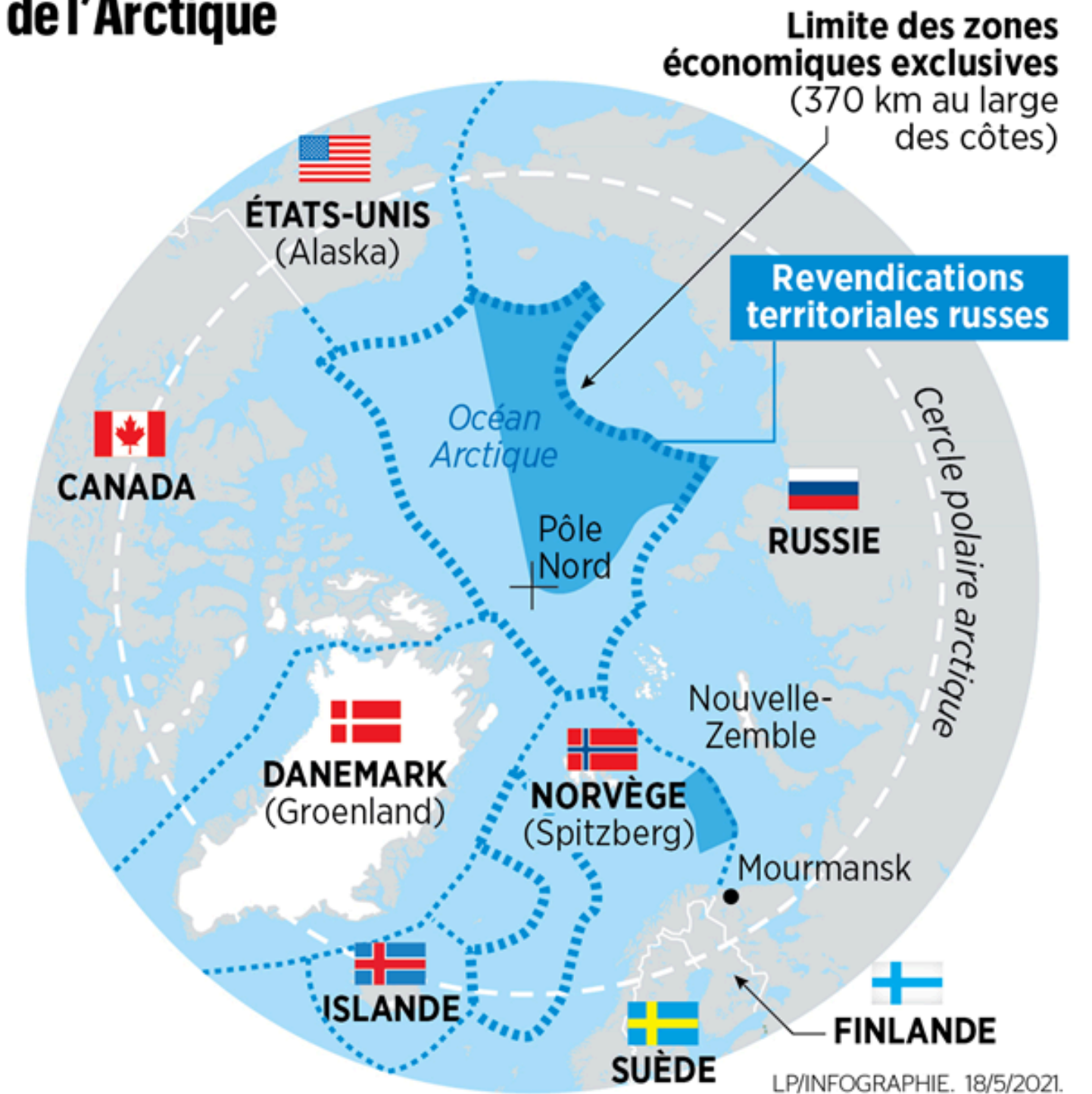


- 1) La Russie
- 2) Le Canada
- 3) Les Etats-Unis
- 4) L'Europe

II) Un théâtre de tensions géopolitiques majeures

- A) Des rivalités entre puissances riveraines

Les pays du Conseil de l'Arctique

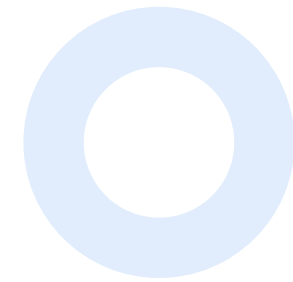


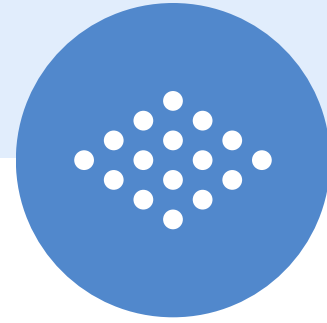
B) Une compétition internationale élargie : le cas chinois





Conclusion





MERCI



Sources

- <https://ras-nsa.ca/fr/larctique-une-zone-geographique-en-proie-a-des-tensions-geopolitiques-avec-la-russie/>
- <https://www.diploweb.com/Quelles-forces-en-presence-dans-l-Arctique.html>
<https://www.radiofrance.fr/franceinter/podcasts/geopolitique/l-arctique-la-nouvelle-frontiere-des-rivalites-geopolitiques-6794247>
- <https://geoconfluences.ens-lyon.fr/glossaire/conseil-de-l-arctique#:~:text=Le%20Conseil%20de%20l'Arctique%20regroupe%20huit%20%C3%89tats%20riverains%20des,qui%20peuvent%20assister%20aux%20d%C3%A9bats>
- <https://www.monde-diplomatique.fr/2024/09/ORTOLLAND/67463>
- <https://uk.ambafrance.org/Securite-environnementale-dans-l>
- <https://www.forbes.fr/politique/le-canada-et-le-groenland-dans-la-ligne-de-mire-de-trump-quels-objectifs-strategiques-et-economiques/>

