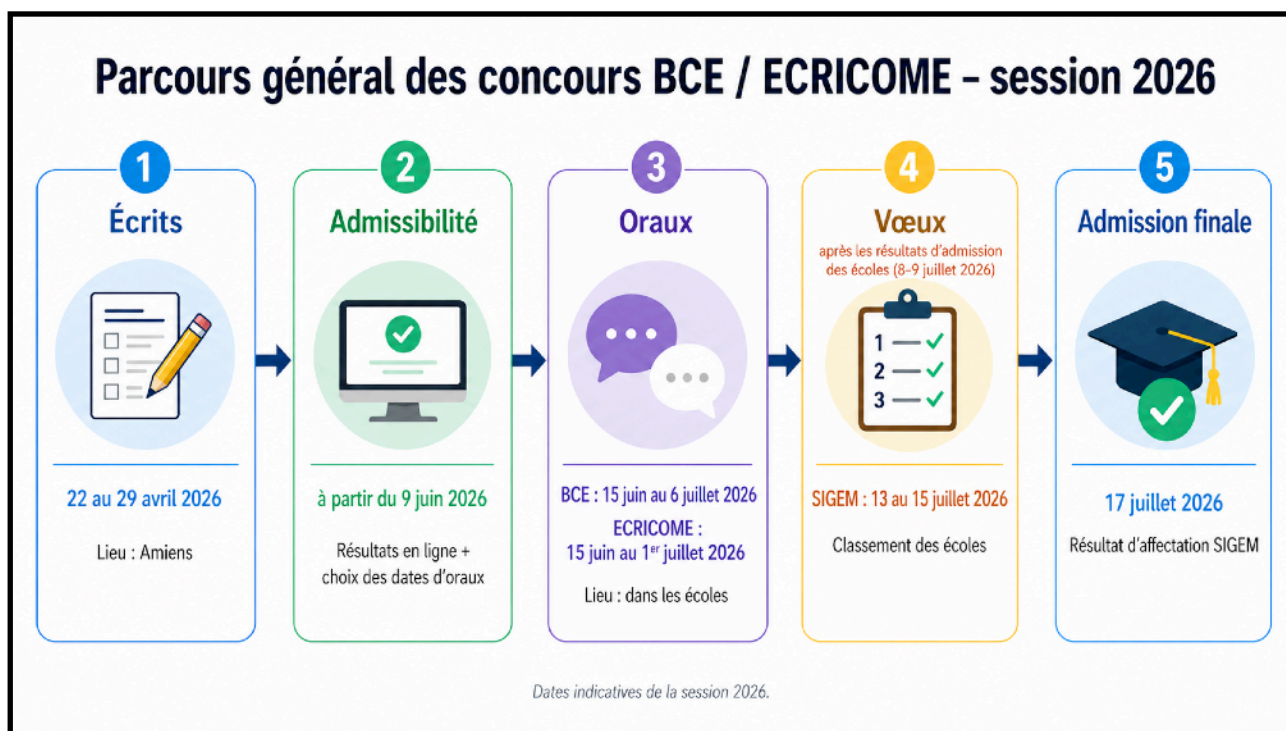


Concours : épreuves, coefficients



L'inscription.

Pour s'inscrire :

- **au concours Écricome**, les frais sont de 320€ valables pour les 5 écoles de la banque (EM Strasbourg BS, KEDGE BS, NEOMA BS, MSB (Montpellier SB), Rennes SB). Le tarif est 30€ pour les boursiers.
- **Au concours BCE**, les frais sont à acquitter pour chaque école. Il faut donc réfléchir en amont à quelles écoles présenter. Les frais sont gratuits pour les boursiers.

Les écrits : l'admissibilité.

Les écrits se déroulent sur 3 semaines, d'abord les épreuves Ecricome puis les épreuves BCE. Les écoles peuvent adapter la difficulté selon le sujet choisi, ainsi que le coefficient affecté à chaque matière.

Pour toutes les écoles, les écrits sont évalués sur un total de 30 coefficients. Pour la plupart des écoles, les oraux compteront pour la même proportion, qui n'est pas négligeable !

Coefficients BCE.

Selon l'école présentée, le sujet de mathématique peut être différent. 4 sujets sont proposés au total. Dans la légende en bas du tableau, les noms indiqués sont ceux des concepteurs des sujets. Par exemple le sujet préparé par l'EDHEC est utilisé par 3 écoles du concours.

Les écoles du Top5 prennent en compte 2 épreuves de mathématiques.

On remarque que le coefficient total pour les mathématiques peut varier de 3 à 8.

École	Étude et synthèse de textes	LVA	LVB	CG	Maths approfondies	Maths 2 approfondies	Spé. HGG	Spé. ESH	TOTAL
AUDENCIA	3	4	3	6	9		5	5	30
Brest BS	5	5	5	5	4		6	6	30
BSB	3	7	4	5	5		6	6	30
Clermont SB	3	6	5	5	4		7	7	30
EDHEC	2	5	2	4	8	2	7	7	30
emlyon	2	4	2	5	8	3	6	6	30
ESCP	4	4	2	4	5	5	6	6	30
ESSEC	2	4	2	5	6	5	6	6	30
Excellia	5	4	2	5	7		7	7	30
GEM	3	5	3	5	7		7	7	30
HEC	3	4	3	4	5	5	6	6	30
ICN	4	6	3	5	6		6	6	30
INSEEC	3	7	4	5	5		6	6	30
IMT-BS	3	5	3	6	8		5	5	30
ISC	3	8	5	5	4		5	5	30
SCBS	4	8	4	5	4		5	5	30
SKEMA	2	6	4	5	7		6	6	30
TBS	3	6	4	4	7		6	6	30
ENSAE		5		4	9	6	6	6	30
ESCP / HEC	ELVi	emlyon / HEC	EDHEC / ESSEC	EDHEC	emlyon	ESSEC / HEC	ESCP	ESSEC	ESCP / SKEMA

Coefficients Écricome

Pour le concours Écricome, une épreuve est proposée pour chaque matière, qui est commune pour les 5 écoles du concours.

École	Résumé	LVA	LVB	CG	Maths appro	HGG / ESH	TOTAL
EM Strasbourg	3	6	4	4	6	7	30
KEDGE	2	5	3	7	7	6	30
MBS	4	6	3	5	6	6	30
NEOMA	2	5	3	5	8	7	30
RSB	4	6	4	5	6	5	30

Admissibilité.

Chaque épreuve fixe un seuil d'admissibilité, à partir duquel les étudiants seront invités à passer les oraux.

Avec les mêmes écrits on peut donc être admissible à BSB mais pas à SKEMA.

On choisit ensuite les dates pour passer les oraux dans les écoles visées. On parle d'organiser son « tour de France » parce qu'on peut passer les oraux aux 4 coins du pays. Cela demande de l'organisation et de la réactivité pour planifier les oraux, les transports, l'hébergement.

Oraux.

Pour la majorité des écoles, les oraux prennent en compte 3 épreuves :

- LVA
- LVB
- Entretien de personnalité

Là encore les coefficients peuvent varier d'une école à l'autre.

D'autres écoles ajoutent des épreuves avec des formats particuliers :

- HEC
- ESSEC
- ESCP
- ENSAE

Ecole	Entretien	LVA	LVB
EDHEC	15	6	4
EMLYON	9	3	3
SKEMA	20	6	4
NEOMA	12	7	6
GEM	10	5	5
KEDGE	14	7	4
TBS	11	5	4
Rennes SB	12	6	5
Montpellier BS	15	9	6
BSB	20	6	4
ICN	20	6	4
IMT BS	20	6	4
Excelia BS	20	6	4
EM Strasbourg	20	6	4
EM Normandie	20	6	4
INSEEC Grande Ecole	20	6	4
ISC Grande Ecole	20	5	5
ESC Clermont BS	20	6	4
SCBS	10	6	4

Les oraux de langues

	PRÉPARATION	SUPPORT ANALYSÉ	PRÉSENTATION	ENTRETIEN JURY	PARTICULARITÉ
ECRIC OME	20 mins (vidéo de 3min à 3min30)	Vidéo (visionnable plusieurs fois)	Synthèse (2-3mins) + Commentaires (7-8mins)	10 mins sur la vidéo + questions générales	Une seule note valable pour toutes les écoles
BCE	Environ 20 mins	Audio	Synthèse (2-3 mins) + Commentaires (7-8 mins)	10 mins sur le support + questions diverses	Une seule note valable pour toutes les écoles

On les passe dans 2 écoles : une école pour les 2 oraux Écricome et une école pour les 2 oraux BCE. Les notes sont ensuite communes pour toutes les écoles du concours.

L'entretien de personnalité

L'objectif est de vous connaître : votre parcours, vos compétences, votre projet.

Après les écrits qui attestent de votre niveau scolaire, l'école veut savoir si vous avez les qualités pour vous intégrer dans leurs promotions.

On présente donc :

- Son parcours
- Sa personnalité
- Sa motivation
- Son projet

Chaque entretien est passé dans l'école que vous présentez. C'est aussi l'occasion de découvrir la ville, le campus... L'école organise l'accueil, parfois avec des événements particuliers pour vous présenter les lieux.

La plupart des écoles organise un entretien de personnalité « classique », mais certaines écoles jouent l'originalité pour sortir du cadre habituel. Par exemple :

- Kedge vous donne des cartes avec des mots-clé à insérer dans votre présentation. Des exemples sur <https://revelateur.kedge.edu/revelateur>
- TBS vous donne en amont une liste d'articles : vous en choisissez un et commencez votre entretien par une analyse de l'article.

✔ Quel que soit le format, le jury cherche surtout : clarté, sincérité, culture, écoute et capacité à dialoguer.

Après les oraux

Une fois les oraux passés, il vous faut hiérarchiser vos vœux. La découverte des écoles peut être un point d'appui pour faire vos choix. Le seul critère est votre préférence, il n'y a pas de stratégie à avoir dans l'ordre du classement.

Les principaux critères à prendre en compte :

- Le lieu (campus / ville)
- Les programmes spécifiques de l'école
- Les spécialisations
- La possibilité de faire une partie des études en alternance
- Les propositions à l'international
- Le classement de l'école

Le logiciel *SIGEM* s'occupe de centraliser les vœux, puis d'affecter chaque étudiant en fonction de ses vœux et de ses résultats.

L'affectation est donnée mi-juillet.