

Les marais maritimes, entre nature et société :

L'exemple du marais breton (Vendée)

Paysage d'un marais maritime



Problématiques

Comment la société s'est **appropriée** l'**interface littorale** pour **mettre en valeur** (aménager) sa diversité en vue d'utiliser ses **potentialités** ?

En quoi la netteté des **limites** est-elle une conséquence de l'**aménagement** (mise en valeur) de ces **espaces littoraux**, chacun siège d'une **dynamique** propre (étant l'objet d'une mutation) ?

Comment évoluent les trois **espaces** nettement délimités témoignant de l'intense **aménagement** de cette **interface littorale** en vue de sa maîtrise ?

Zones de pêche attestant l'origine du poisson (source : pavillon France)

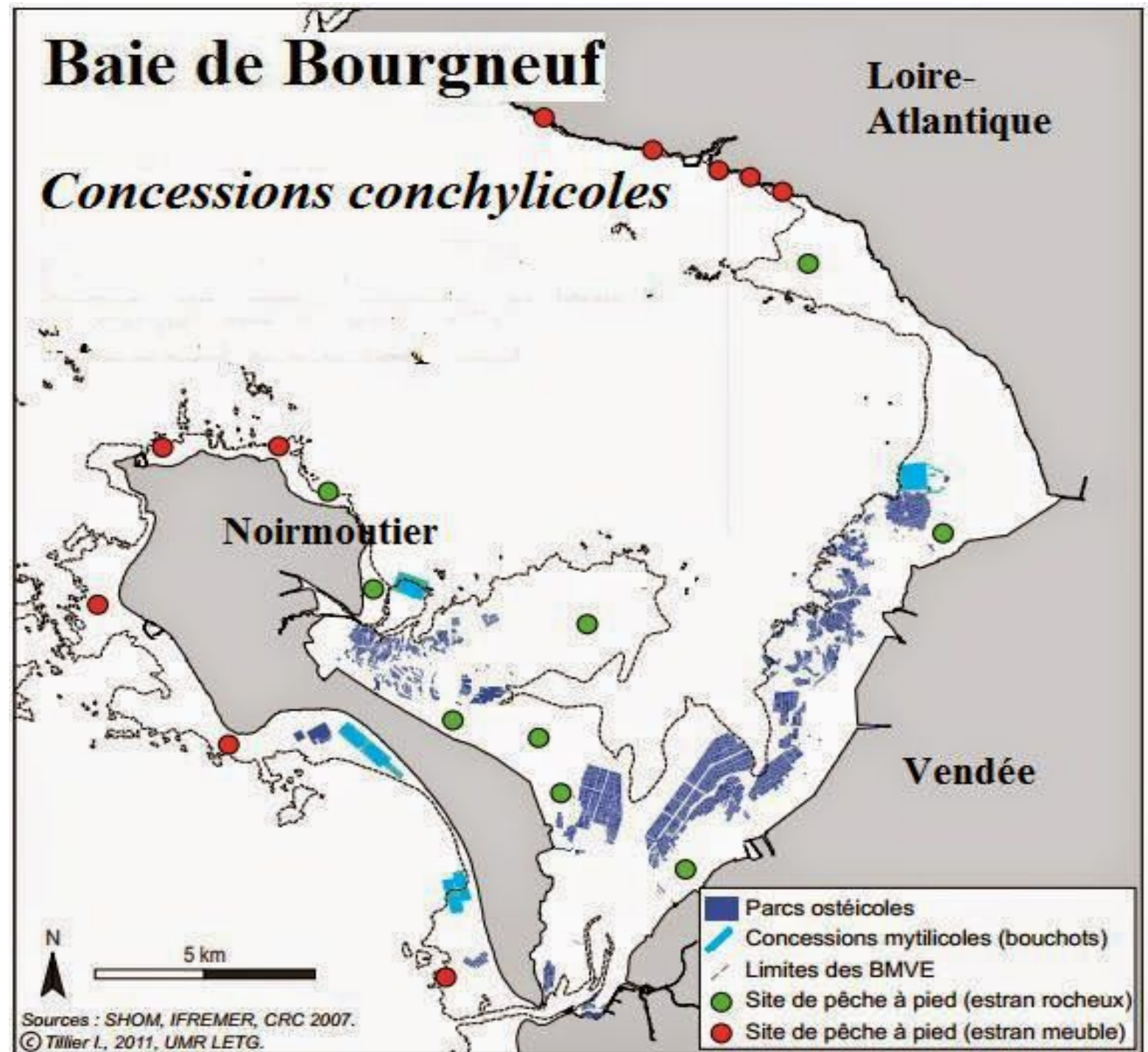


Nombre de halles
à marée en 2011 : 40

La pêche en France



Conchyliculture



Paysage de conchyliculture : les claires à huîtres



La mytilliculture : les « moules de bouchots »

Bouchot = support d'élevage de coquillages ; pieux en chêne ou en châtaignier de 2 à 6 m de long



Vénériculture : élevage de palourdes

L'ensemencement



Les claires

La pêche à pied : un usage de l'estran réglementé

Pêcher intelligent, pêcher durablement

En respectant les bonnes pratiques, vous préservez la ressource et le milieu marin.

Pêche à pied DE LOISIR

Que mettre dans mon panier ?

Informations valables en Vendée et Loire-Atlantique

Tailles minimales et quantités maximales autorisées

Palourde japonaise
3,5 cm / 3 kg
~ 150 palourdes

Huître
5 cm / 60 huîtres dans la limite de 5 kg

Pignon / Telline
2,5 cm / 2 kg
~ 500 pignons

Coque
2,7 cm / 4 kg
~ 400 coques
(sauf gouvernement de La Baule 3cm)

Pétoncle
4 cm / 2 kg
~ 65 pétoncles

Crevette bouquet
5 cm

Bigorneau
3 kg
~ 500 bigorneaux

Spisule / Vénus
2,8 cm / 3 kg

Moule
4 cm / 5 kg
~ 500 moules

Autres crevettes
3 cm

Dimensions tailles réelles

Une infraction à la réglementation est passible d'une amende de 22 500 € maximum.

La pêche à pied : un usage de l'estran réglementé

Quels outils utiliser ?

- Serfouette maxi 3 dents



- Couteau à palourde



- Grappin à oursins maxi 3 dents



- Griffe non grillagée maxi 3 dents



Dimensions maximales autorisées

Autres outils autorisés :
Détroqueur, gouge, couteau,
cuillère à soupe, fourchette
et baleine de parapluie

Uniquement pour la pêche
des vers marins et des myes



Fourche non grillagée
maxi 5 dents



Tous les autres outils
sont interdits



Le milieu naturel est fragile,

Prenons-en soin



Les oiseaux

Observez les oiseaux en restant à bonne distance pour préserver leur tranquillité



Les herbiers de zostères

Prenez soin des herbiers en évitant de les piétiner et d'y pêcher.

Arrachage interdit



Les récifs d'hermelles

Admirez les récifs sans les piétiner.

Pêche interdite sur le récif
de la Fosse à Barbâtre



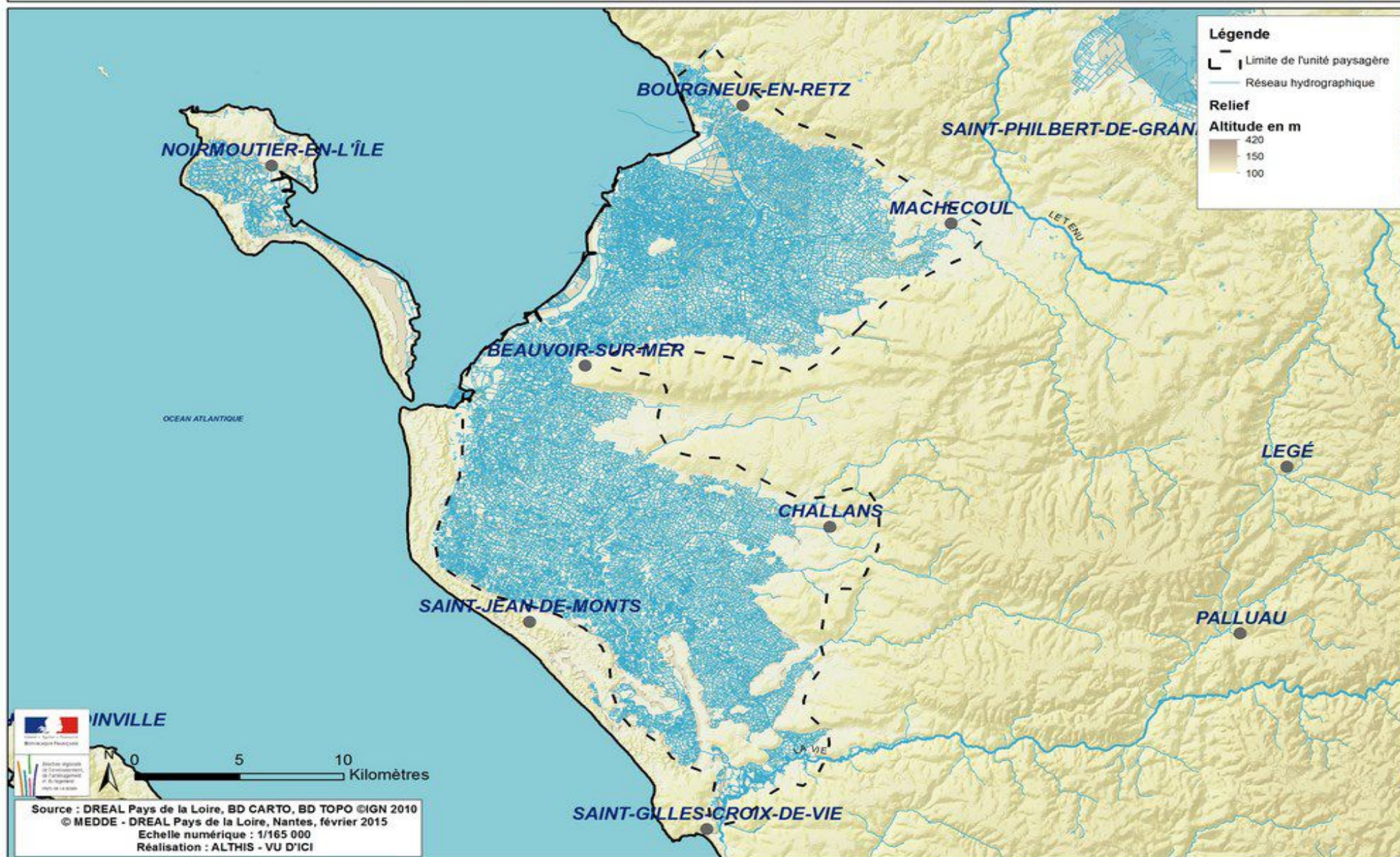
Le marais breton : Digue de Beauvoir-sur-mer



Digue – Beauvoir-sur-mer (85) - Cerema

Marais breton : topographie et hydrographie

Carte du relief et de l'hydrographie du marais breton vendéen (43)



Paysage du marais breton : la platitude topographique mais pas la monotonie



Le marais breton : un espace artificiel



Le contrôle des eaux dans le marais breton (écluse, vanne, ...)

La vannage du Collet



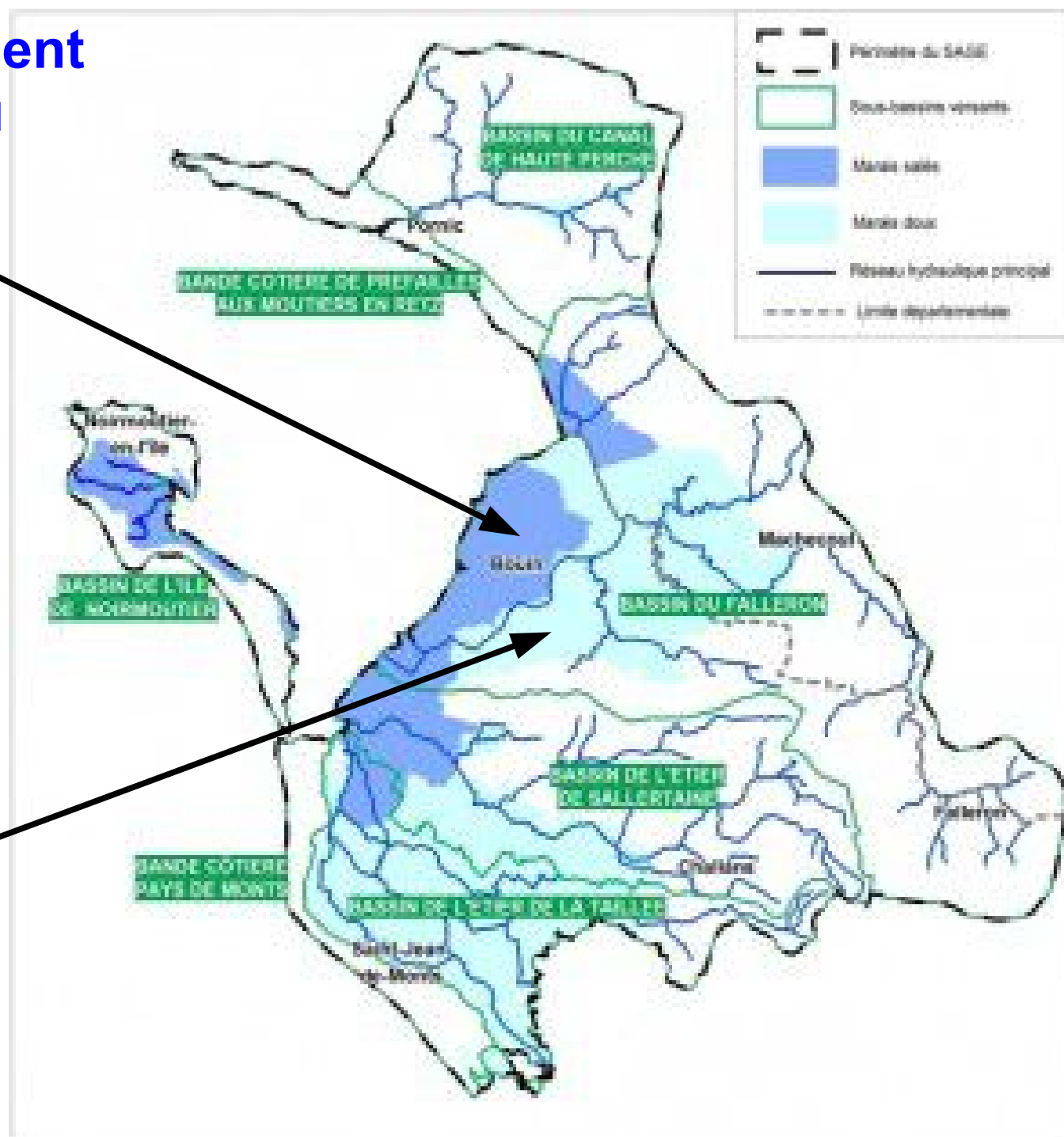
Paysage du marais breton : Parcellaire régulier du marais de Monts, perturbé par les méandres de l'ancien étier du grand marais



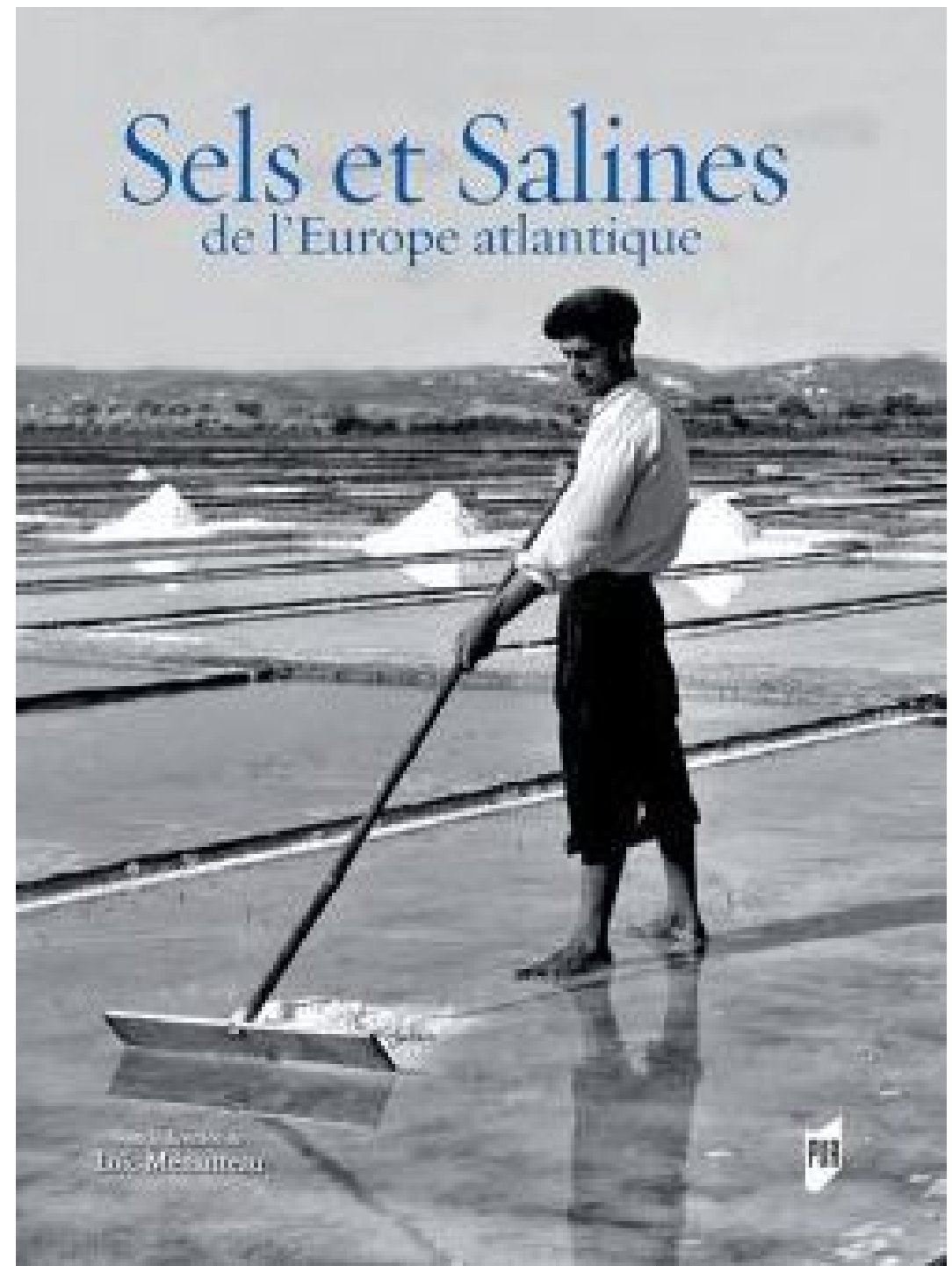
Schéma d'Aménagement et de Gestion de l'Eau (SAGE)

Marais salé

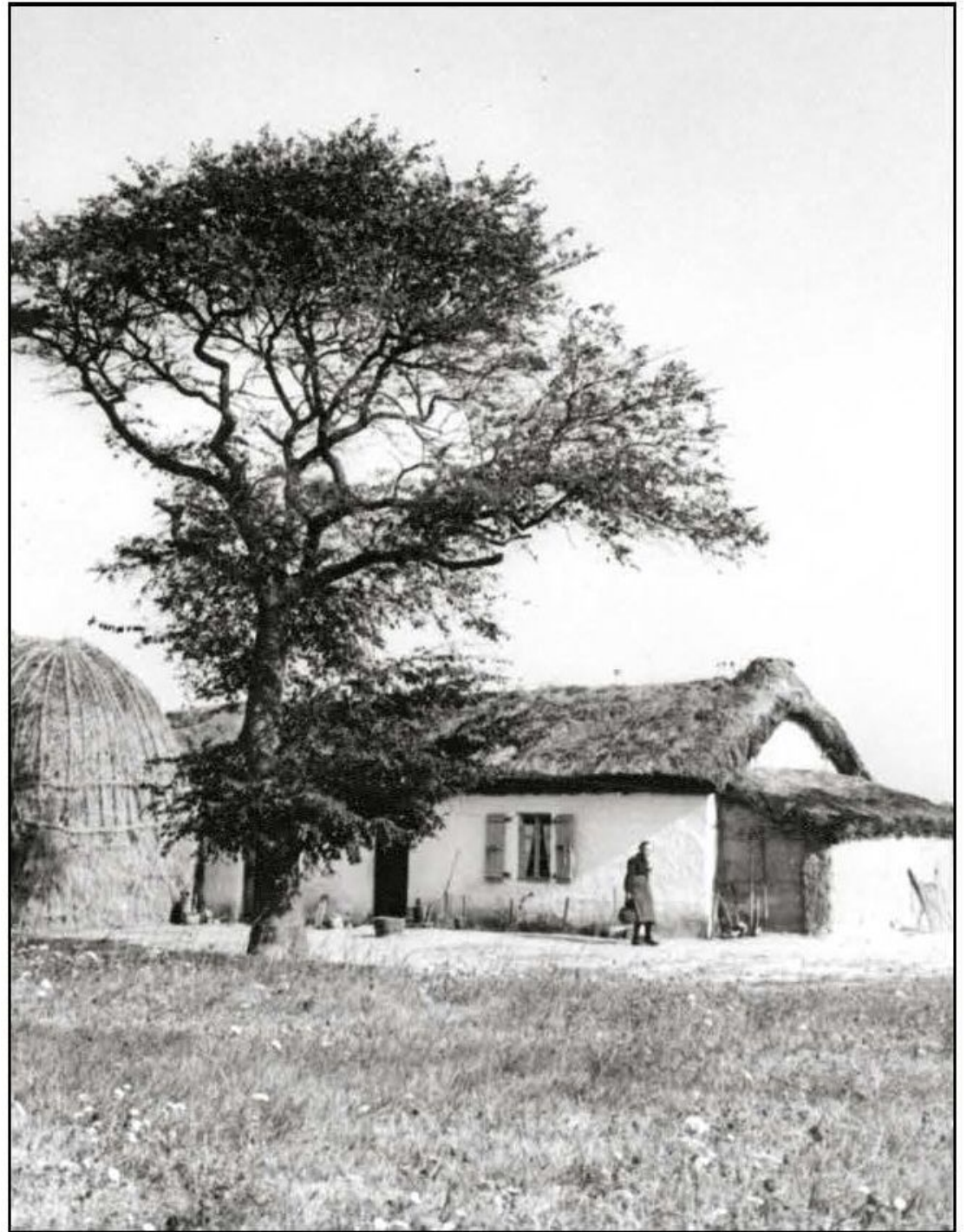
Marais doux



La saliculture, une culture et un patrimoine atlantique



Marais breton : Bourrine du marais de Monts, siège d'une petite exploitation agricole



Marais salants : un système géographique (vocabulaire)



Marketing territorial (Bouin)



Marais breton : Un **usage** agricole : l'élevage bovin (mais aussi ovin) sur pré salé (Bouin)



La gestion de l'eau : rupture de la Grande prise (1937)



La gestion de l'eau : inondation du marais (1978)



La gestion de l'eau : Les travaux sur les digues à Bouin (consolidation d'un perré)



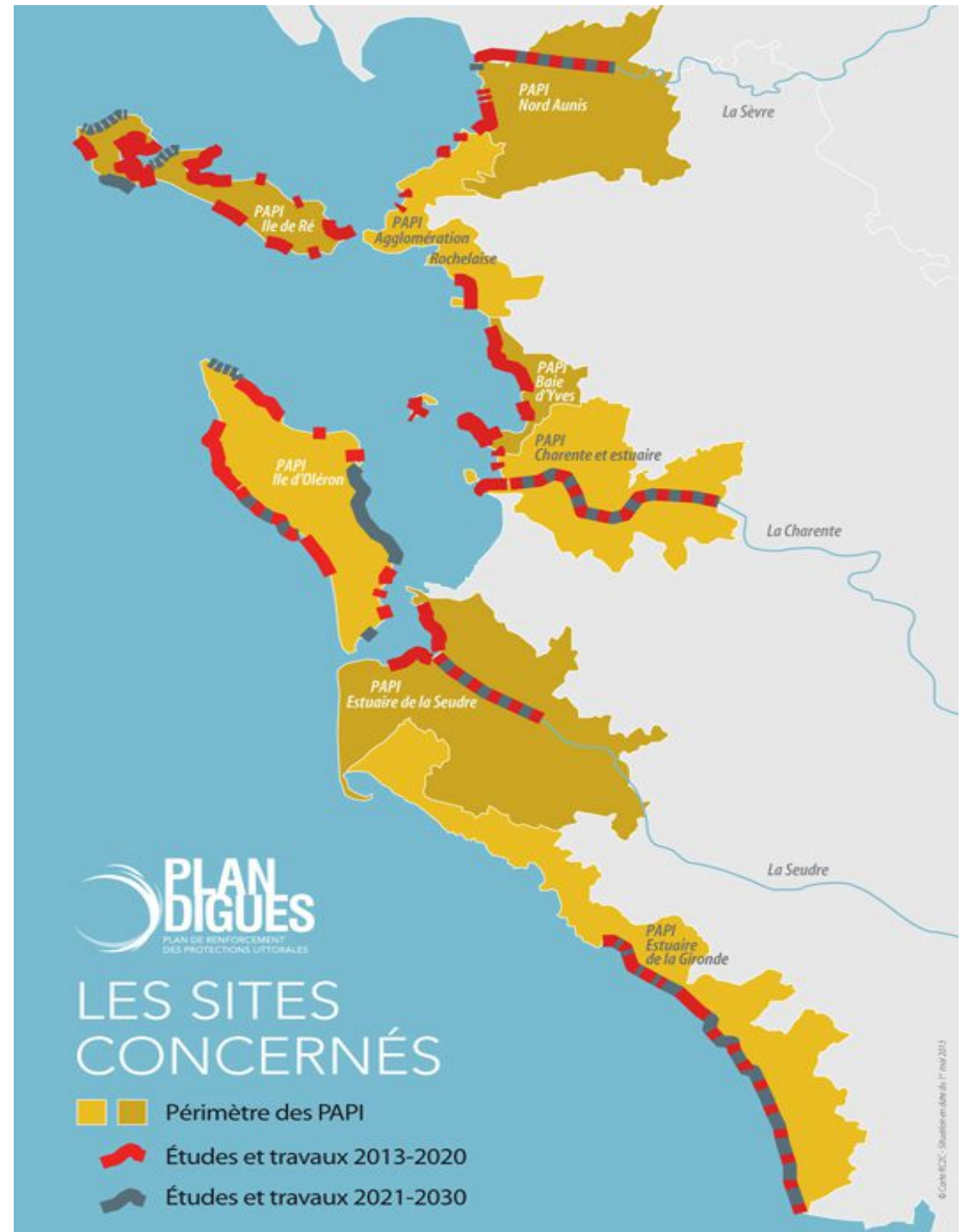
La gestion de l'eau : Travaux de renforcement des digues sud du Port du Bec à Beauvoir-sur-Mer (2020)



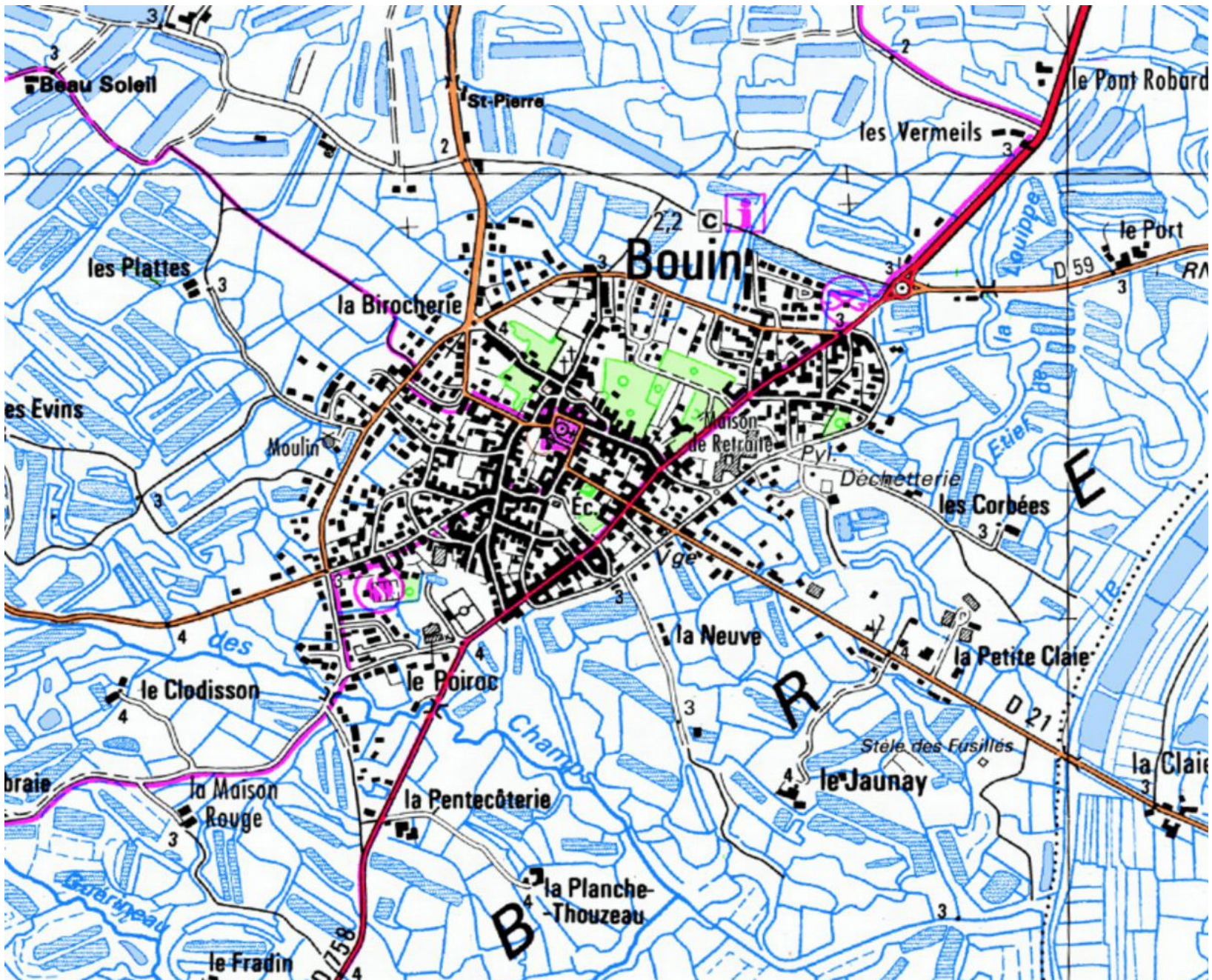
La gestion de l'eau : L'entretien des étiers **Travaux de curage à Beauvoir-sur-Mer (2020)**



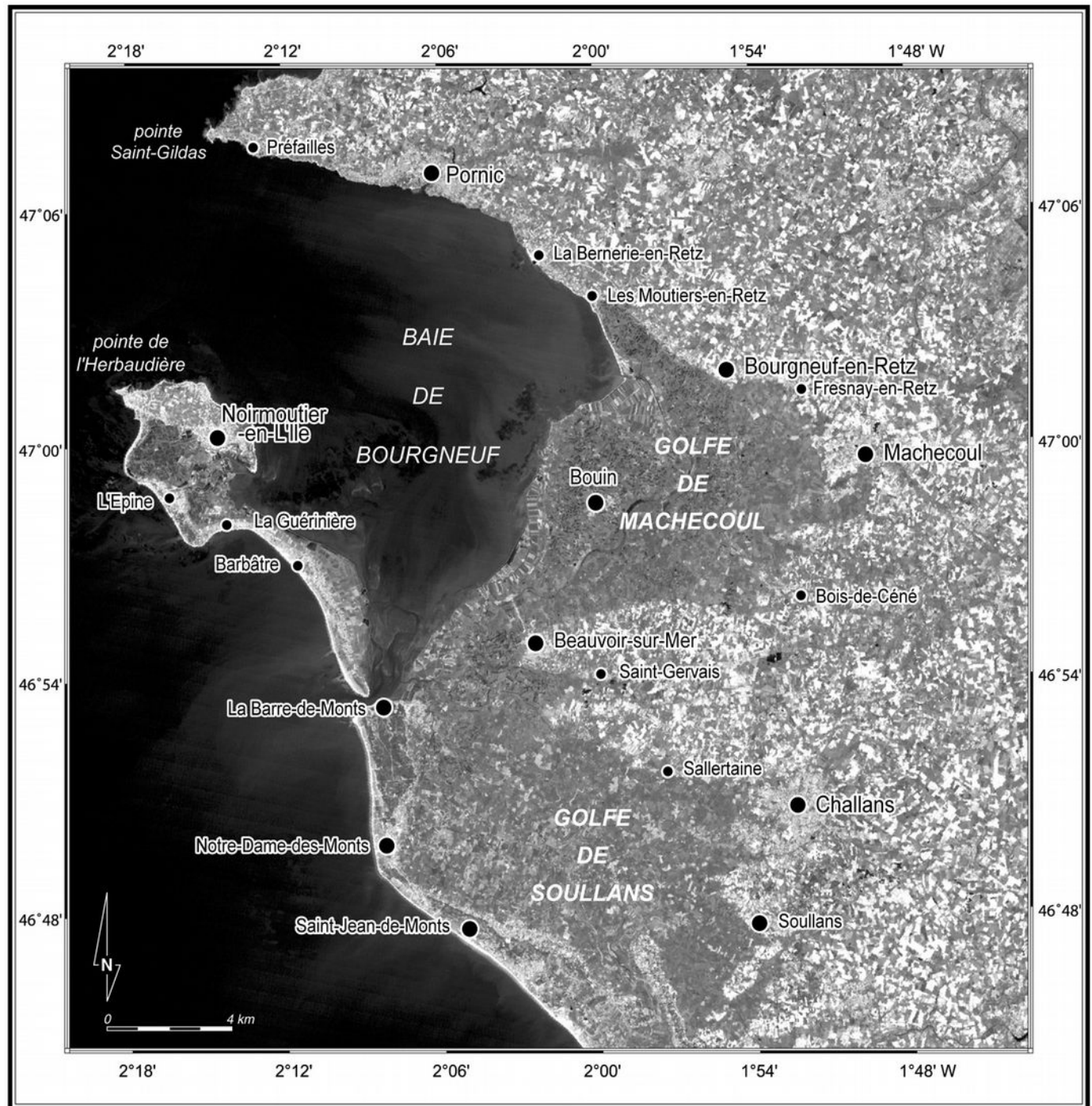
La gestion de l'eau et des
risques dans le contexte
de changement climatique
(notamment la hausse du
niveau marin) : **le « Plan
Digues »** (2013-2030)



Bouin, une ancienne île

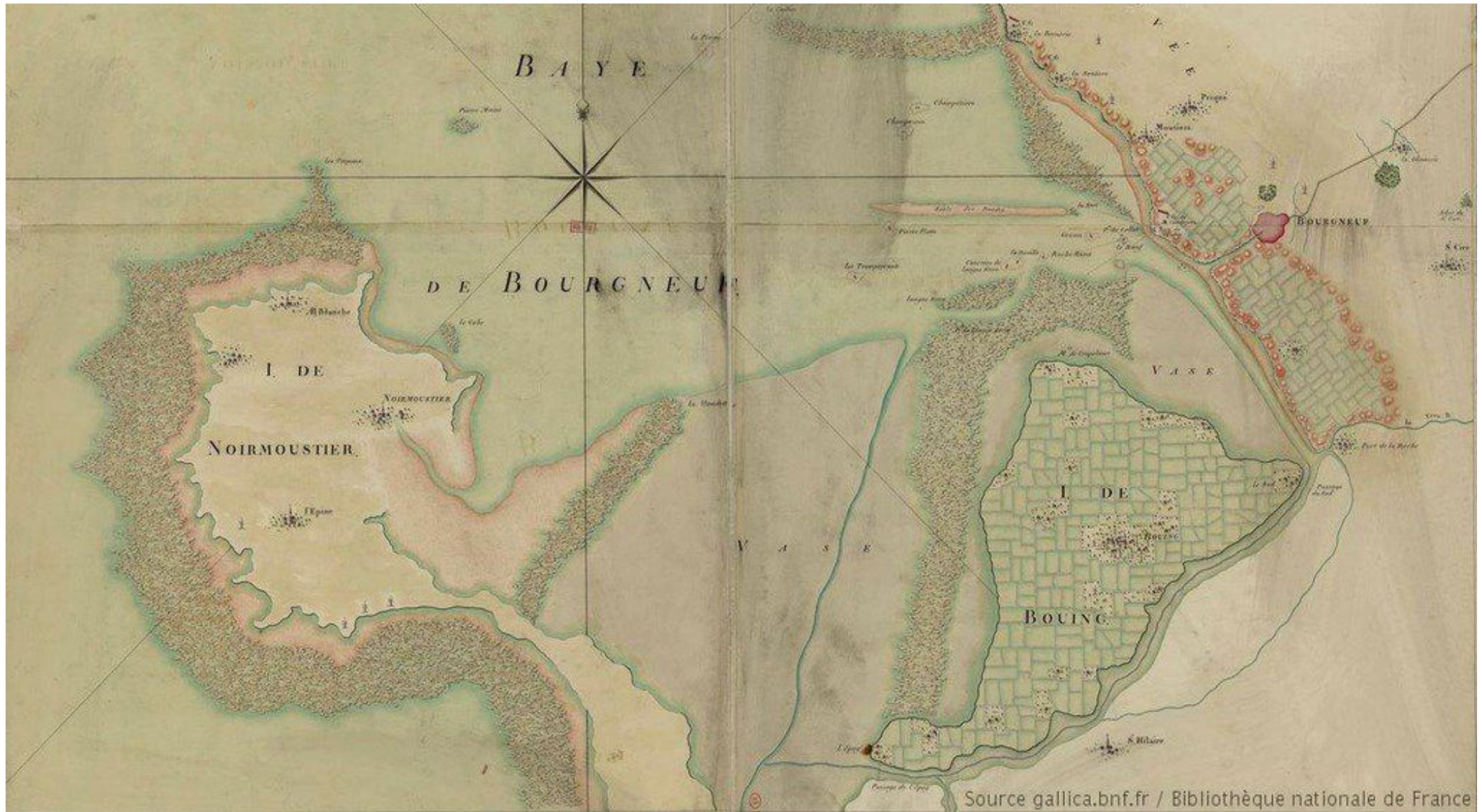


Bouin, une ancienne île

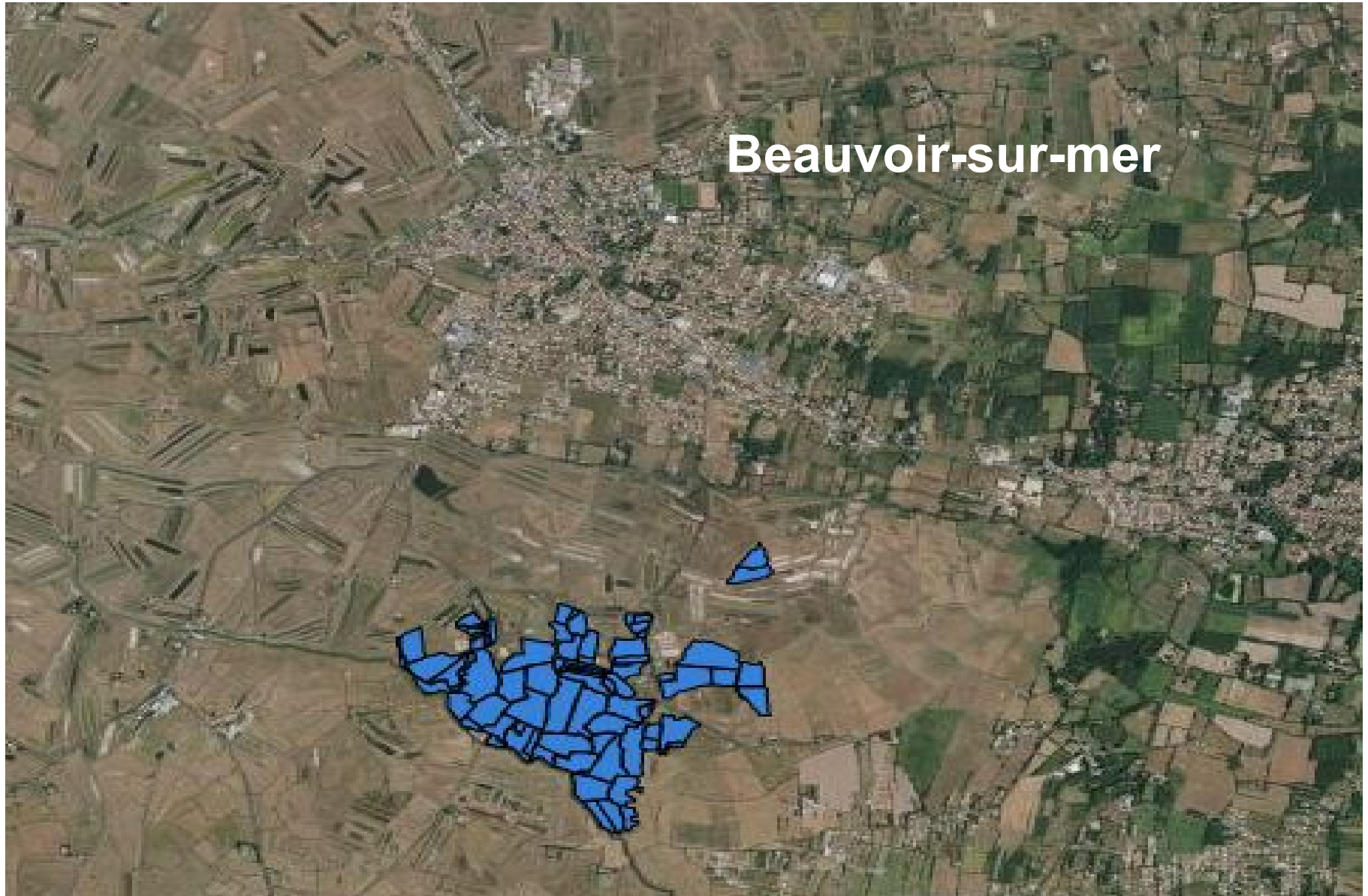


Bouin, une ancienne île

Carte ancienne montrant l'île de Bouin et le port de Bourgneuf (Carte des côtes de Bretagne - 1750-1800)



Marais breton, un environnement riche en biodiversité :
Protection par le Conservatoire du littoral (acquisition 2020 à
Beauvoir-sur-mer)



Les marais maritimes en France

