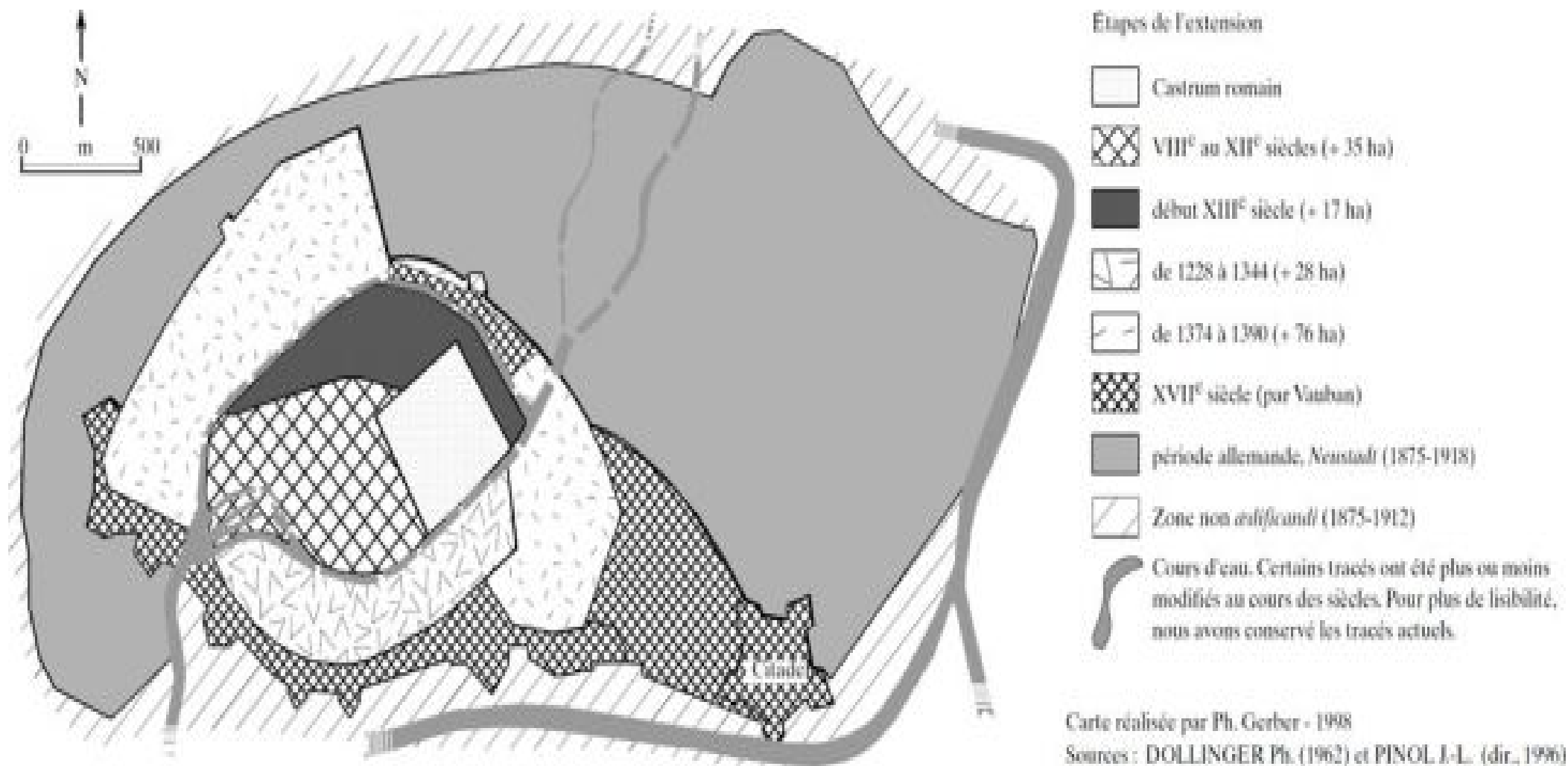


Organisation urbaine de Strasbourg

Partie 3 - ... présentant une tendance à la fragmentation socio-spatiale

A. Centre historique

Évolution



A. Centre historique, un lieu de pouvoir

(Cathédrale, Congrès, Centre universitaire de l'esplanade, Institutions européennes)



A. Centre historique, un lieu de pouvoir

(Cathédrale, Congrès, Centre universitaire de l'esplanade, Institutions européennes)

Gare TGV



A. Centre historique, un lieu de pouvoir en voie de gentrification : [Petite France](#)



A. Centre historique, un lieu de pouvoir en voie de gentrification

Dynamique urbaine :

Gentrification = embourgeoisement

Gentrification = embourgeoisement

Centre historique



Gentrification = embourgeoisement

Krutenau



Patrimonialisation et gentrification = embourgeoisement

Strasbourg : de la Grande-île à la Neustadt, une scène urbaine européenne

France



Organisation
des Nations Unies
pour l'éducation,
la science et la culture



Convention
du patrimoine
mondial

#PatrimoineMondial



B. Une banlieue différenciée (des banlieues)

2. Grandes zones résidentielles

Habitat individuel : Eckbolsheim



B. Une banlieue différenciée (des banlieues)

2. Grandes zones résidentielles

Habitat individuel : Eckbolsheim



B. Une banlieue différenciée (des banlieues)

2. Grandes zones résidentielles : quartier ouvrier (XIX^e s)

Habitat individuel : Schiltigheim



B. Une banlieue différenciée (des banlieues)

2. Grandes zones résidentielles

Habitat individuel ancien et collectif récent : Schiltigheim



B. Une banlieue différenciée (des banlieues)

2. Grandes zones résidentielles

Habitat collectif : ZUP de la Meinau (1967)



B. Une banlieue différenciée (des banlieues)

2. Grandes zones résidentielles

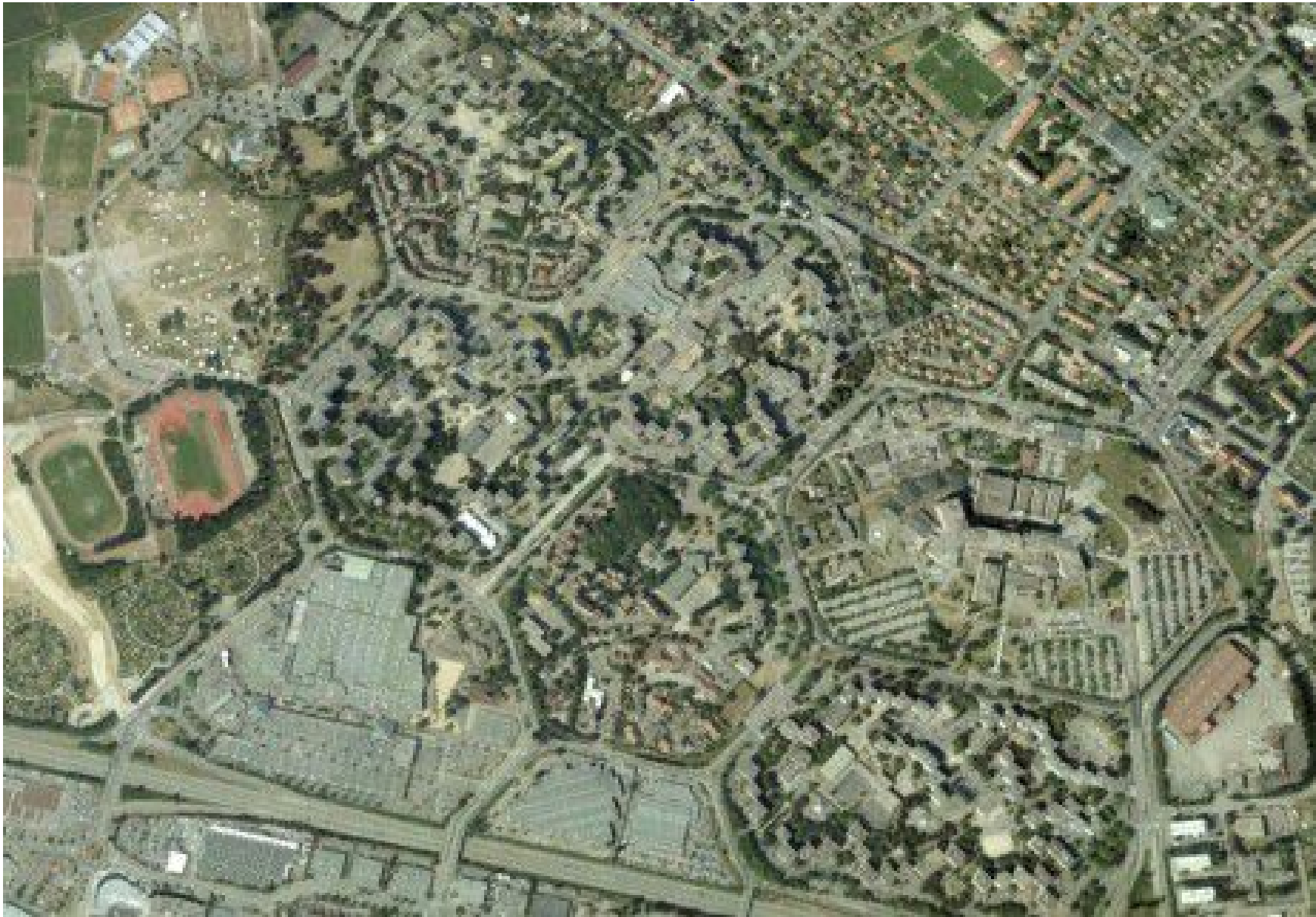
Habitat collectif : ZUP de Neuhoﬀ



B. Une banlieue différenciée (des banlieues)

2. Grandes zones résidentielles

Habitat collectif : ZUP de Hautepierre



B. Une banlieue différenciée (des banlieues)

2. Grandes zones résidentielles

Habitat collectif : ZUP de Cronenbourg



B. Une banlieue différenciée (des banlieues)

2. Grandes zones résidentielles

La dernière génération, les éco-quartiers : **Écoquartier de la Brasserie (Cronenbourg)**



B. Une banlieue différenciée (des banlieues)

2. Grandes zones résidentielles

La dernière génération, les éco-quartiers : **Écoquartier de la Brasserie (Cronenbourg)**



B. Une banlieue différenciée (des banlieues)

2. Grandes zones résidentielles

La dernière génération, les éco-quartiers : Écoquartier de la Brasserie (Cronenbourg)



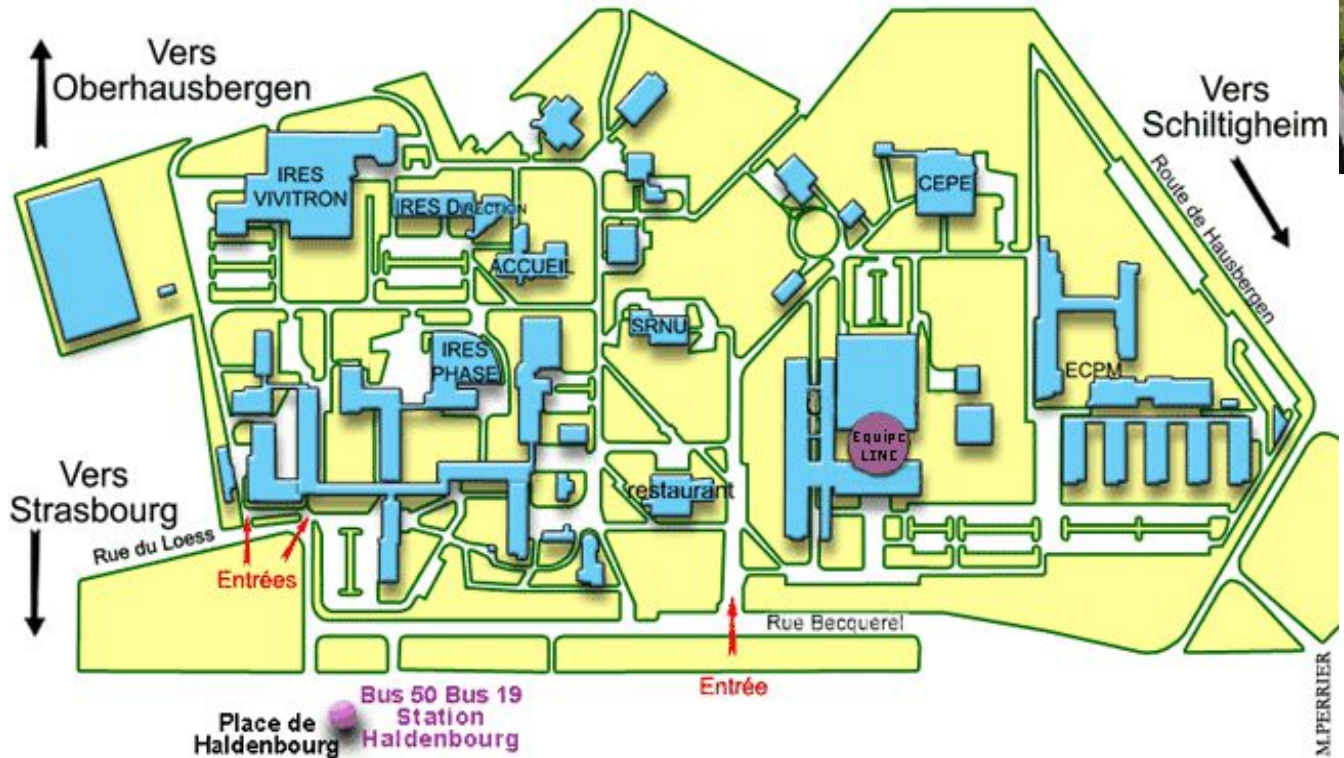
3. Zone industrialo-portuaire fluviale ouverte sur le Rhin



4. Zones d'activités industrielles et commerciales (Illkirch)



4. Strasbourg, métropole technopolitaine (CNRS Cronenbourg)



4. Strasbourg, métropole technopolitaine (Pôle d'innovation d'Illkirsh)



5. Espaces verts (Forêt de la Robertsau)

10



Dynamique urbaine : Périurbanisation (Mundolsheim)



Dynamique urbaine : **Périurbanisation**
(Dingsheim)



Dynamique urbaine : **Périurbanisation**
(Ittenheim)



Dynamique urbaine : **Fermeture urbaine**
(Wantzenau)



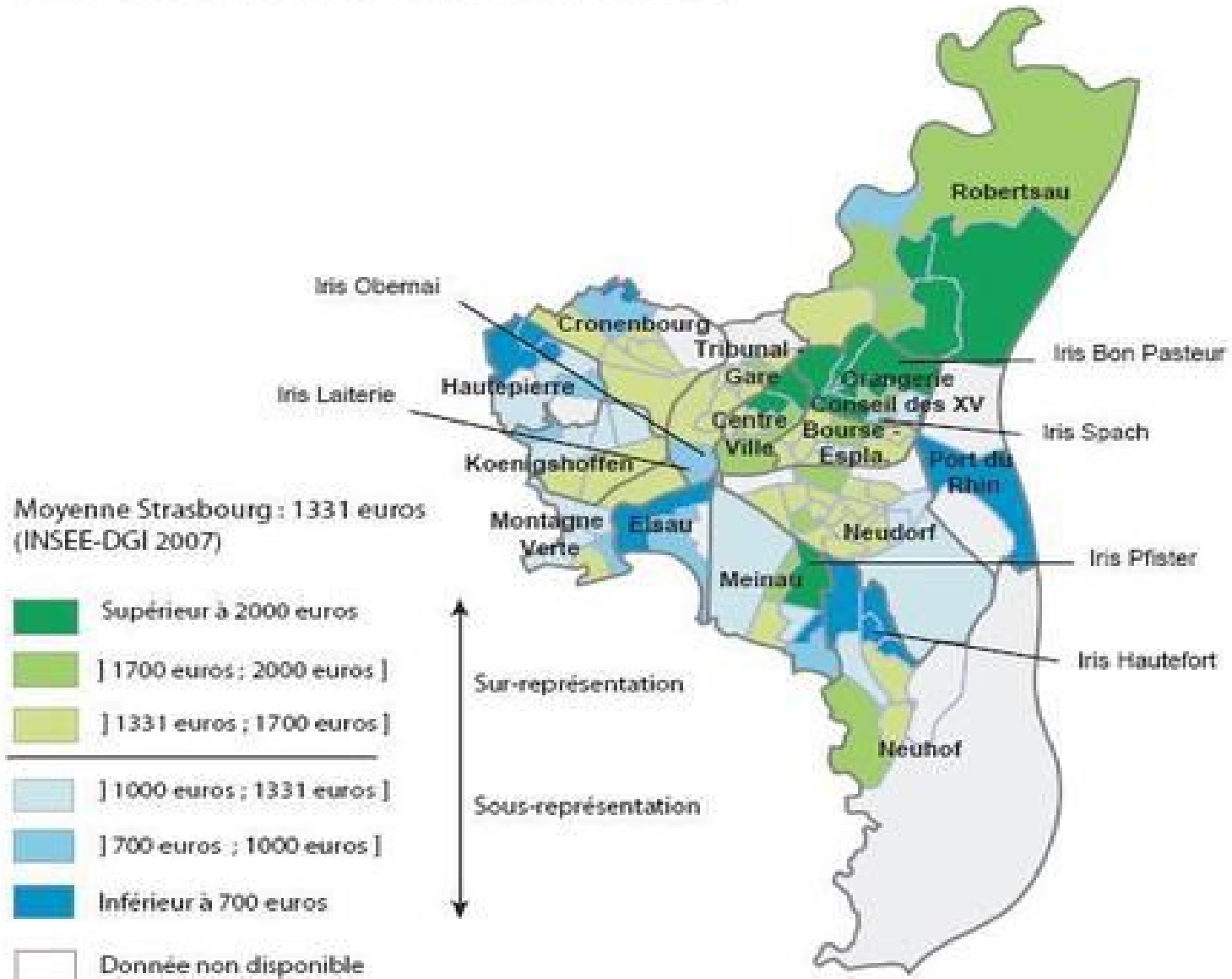
Dynamique urbaine : Fermeture urbaine (Wantzenau)



Inégalités socio-spatiales

Revenu médian mensuel des ménages

INSEE-DGI 2007 (Revenu par unité de consommation)



Croquis de synthèse :

