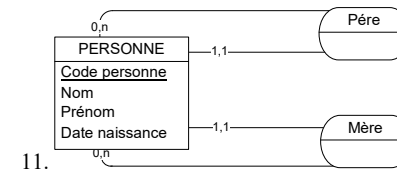
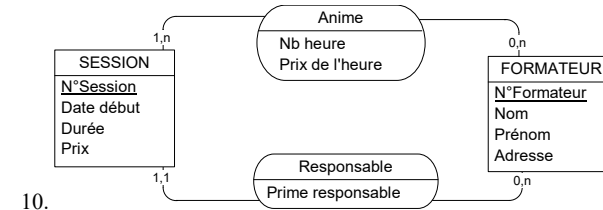
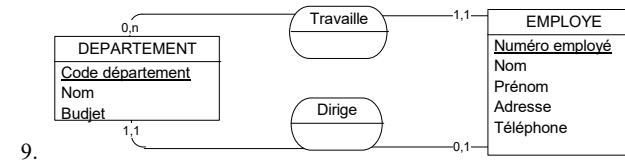
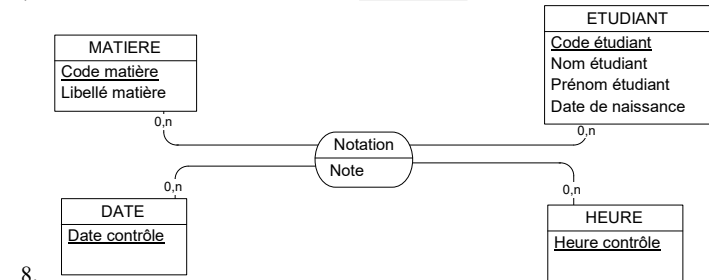
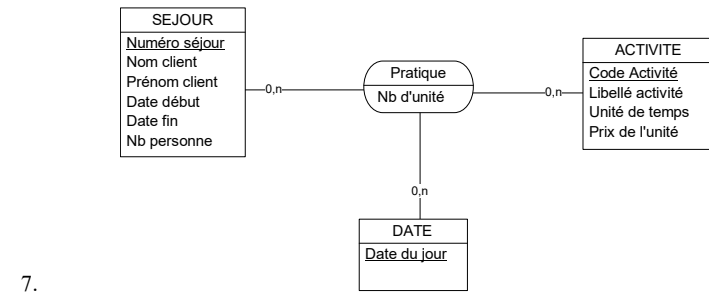
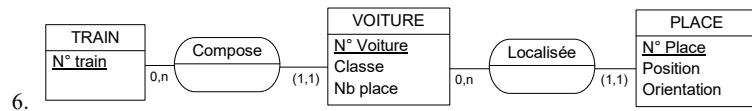
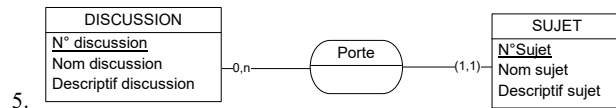
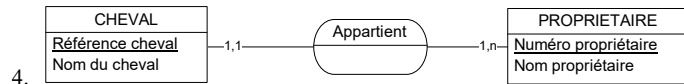
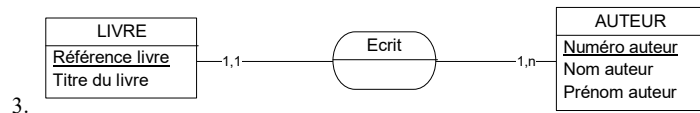
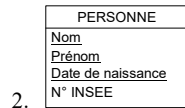
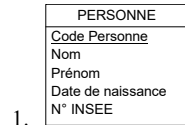
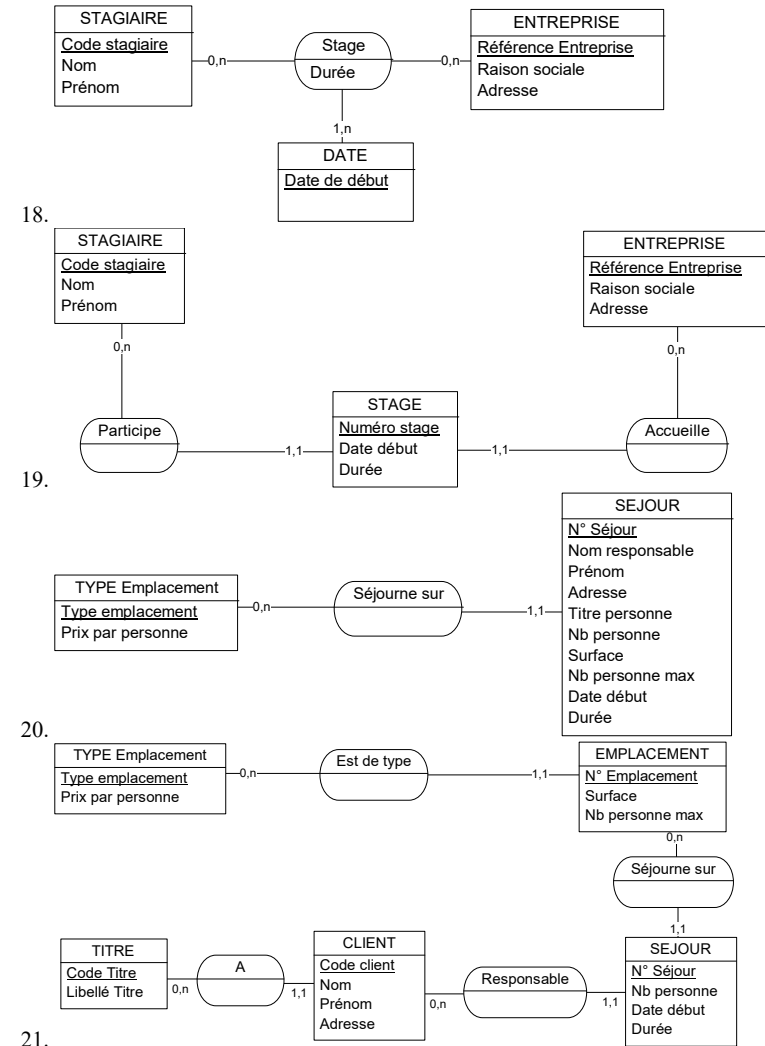
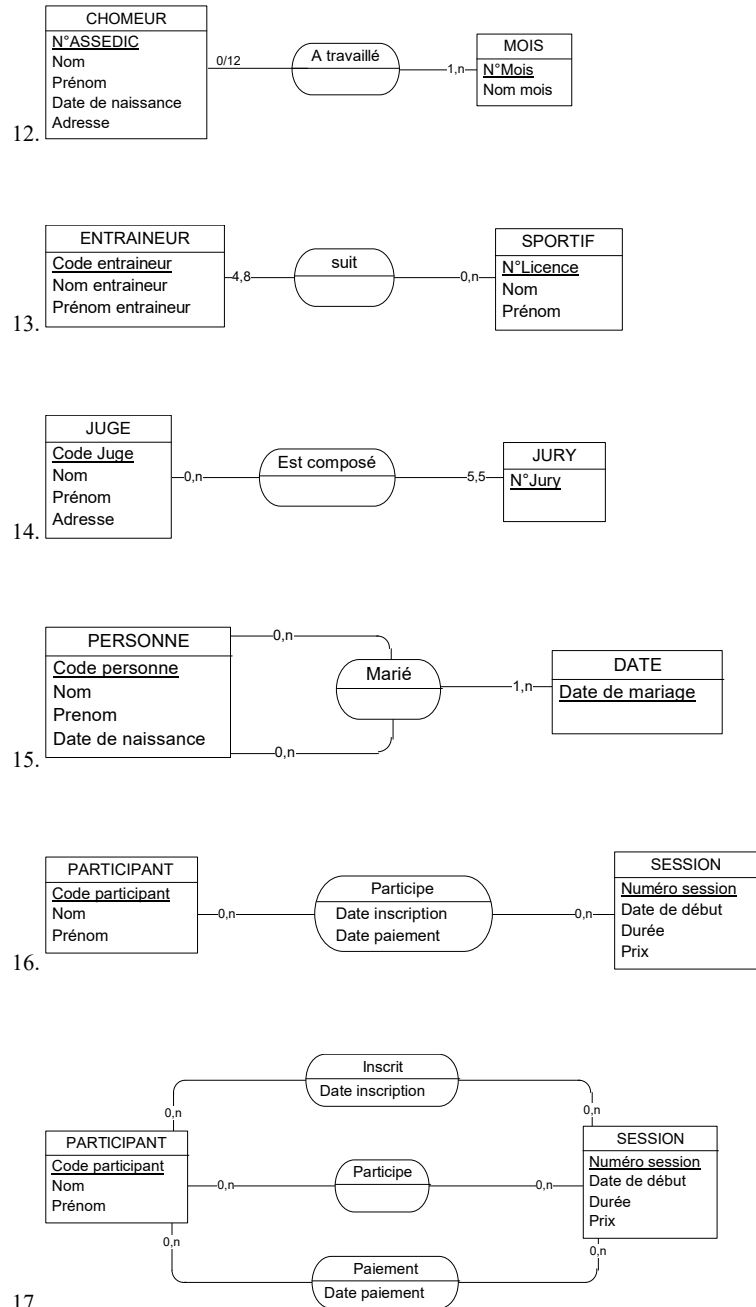


TD MCD vers MLD

Exercice 1 :

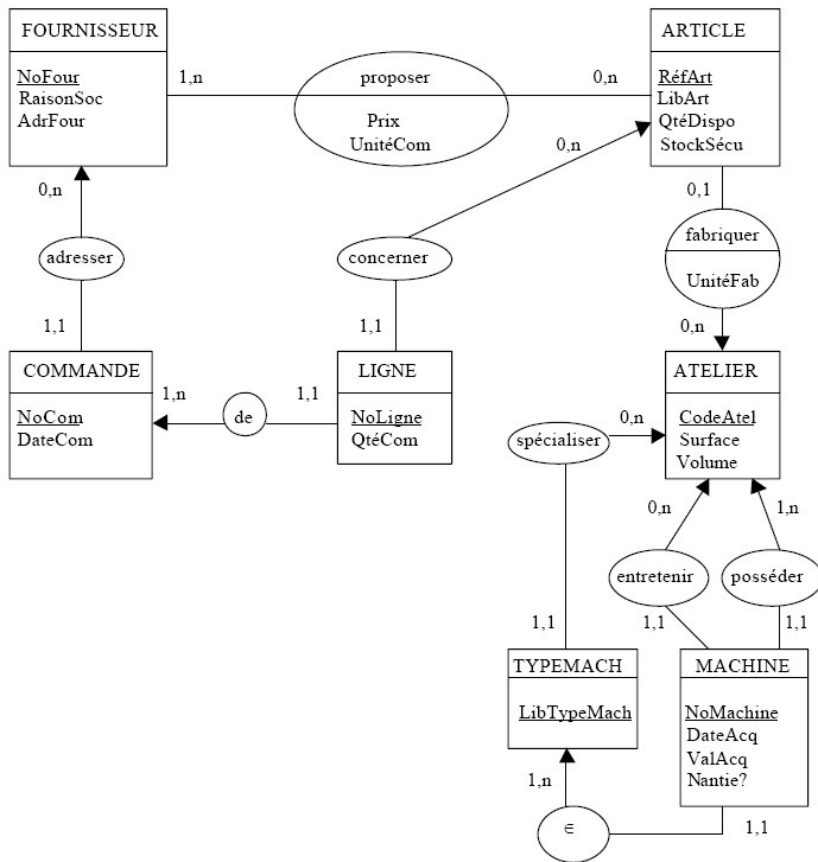
Construire les modèles logiques de données relationnels les différents M.C.D. suivants :





Exercice 2

Soit le modèle entité association suivant :



Après avoir analysé ce Modèle entité association, construire le schéma relationnel correspondant.

Exercice 3

Vous travaillez au sein de la société VPC2000 et êtes chargé de la conception de la base de données concernant les commandes clients.

Pour simplifier le modèle, on considère que :

- Un client est caractérisé par un numéro, un nom et différentes caractéristiques qui lui sont propres.
- Un client est rattaché à une zone géographique et une seule.
- Une famille de clients rassemble des clients ayant un même ensemble de caractéristiques.
- Un client relève d'une seule famille de clients.
- Un article est caractérisé par un numéro, un libellé, un prix et différentes caractéristiques qui lui sont propres.
- Un client passe commande à une date donnée pour un ou plusieurs articles.
- Pour chaque produit commandé, le client précise la quantité souhaitée.

Travail demandé :

- 1) Quelles sont les entités utilisées ?
- 2) Quelles sont les associations entre ces entités ?
- 3) Compléter le modèle conceptuel de données (MCD) ci-dessous.
- 4) Justifier par une phrase chaque cardinalité.
- 5) Quels sont les caractéristiques et les rôles d'une clé primaire et d'une clé étrangère ?
- 6) Décrire le modèle logique de données (MLD) correspondant.

