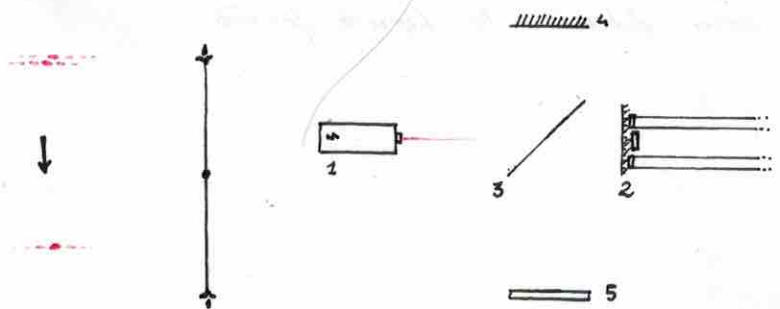


FROLLA Garance
 RIPERT Zoé
 NEHME Adam

TP - INTERFÉROMÈTRE DE MICHELSON

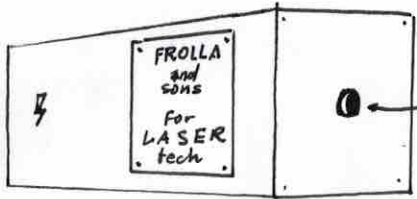


- 1. RED Laser
- 2. Movable Mirror
- 3. Separator
- 4. Fixed Mirror
- 5. Screen

fig. 1 - figure d'interférences

fig. 2 - Le dispositif

Le déplacement du miroir 2. permet l'observation de figures d'interférences superposées.



Adding a microscope to the LASER allows obtaining circular interference figures



fig. 3 - interférences circulaires



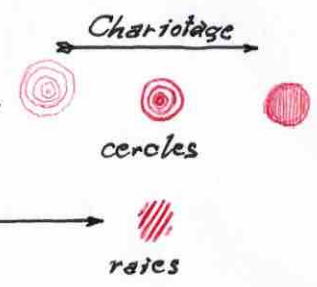
fig 4 - Sodium gas lamp



Condenseur

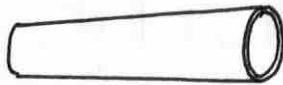


Dispositif



Les anneaux rentrent

Le passage coin d'air - lame d'air s'effectue identiquement en sens inverse.



Dispositif



Une fois la tâche obtenue avec la lampe à vapeur de sodium, on re-déplace le miroir vers la position ayant été notée au démarrage de l'expérience, et on remplace la lampe à vapeur de sodium par une lumière blanche.

On rechoisite pour obtenir la figure désirée