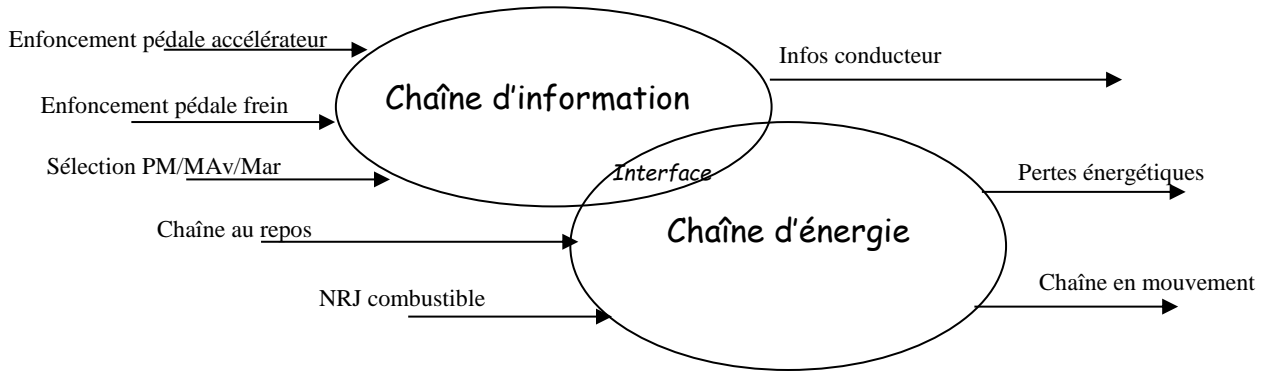


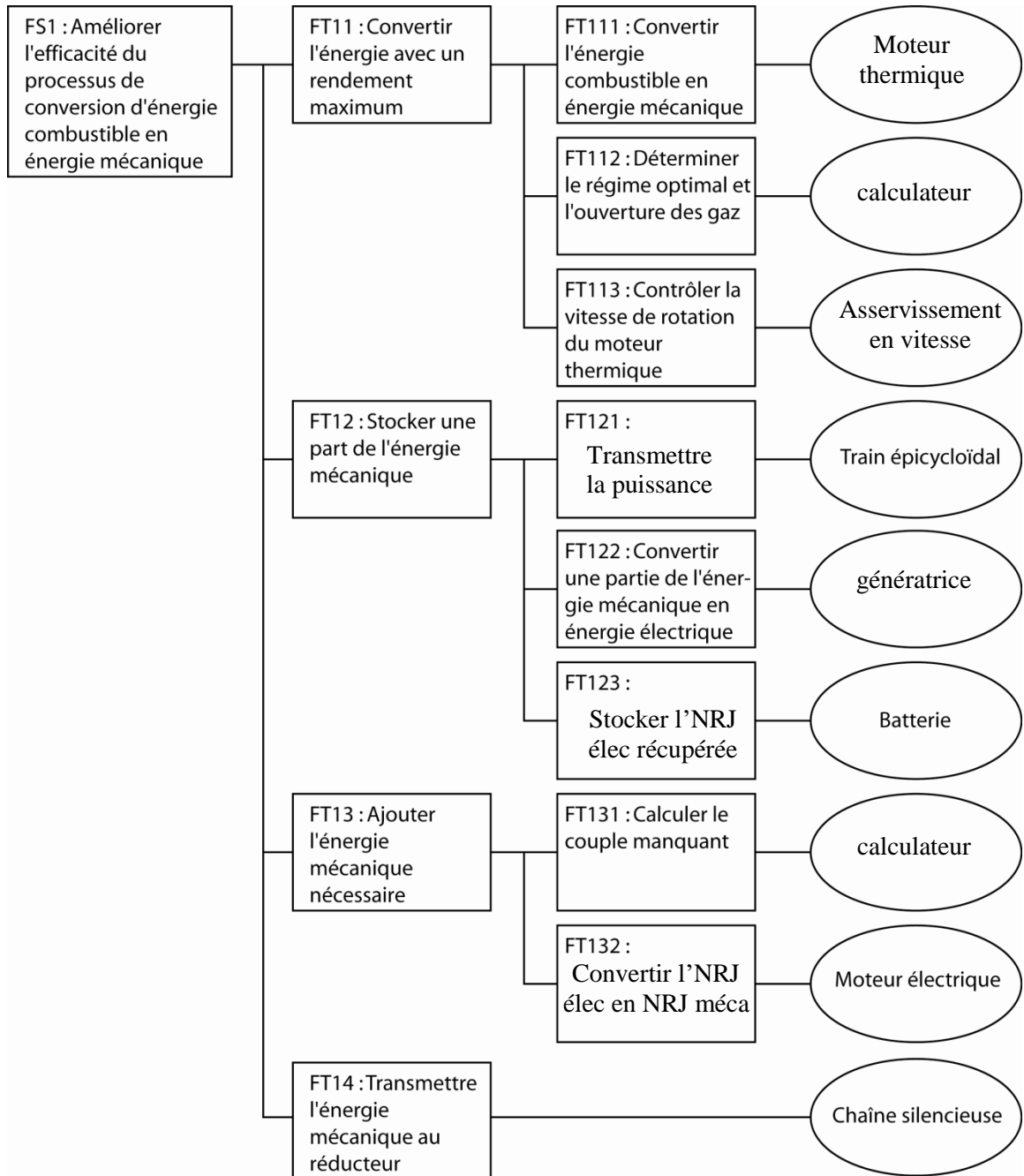
# Exercice 1 : technologie HSD de la toyota prius

Q1 :

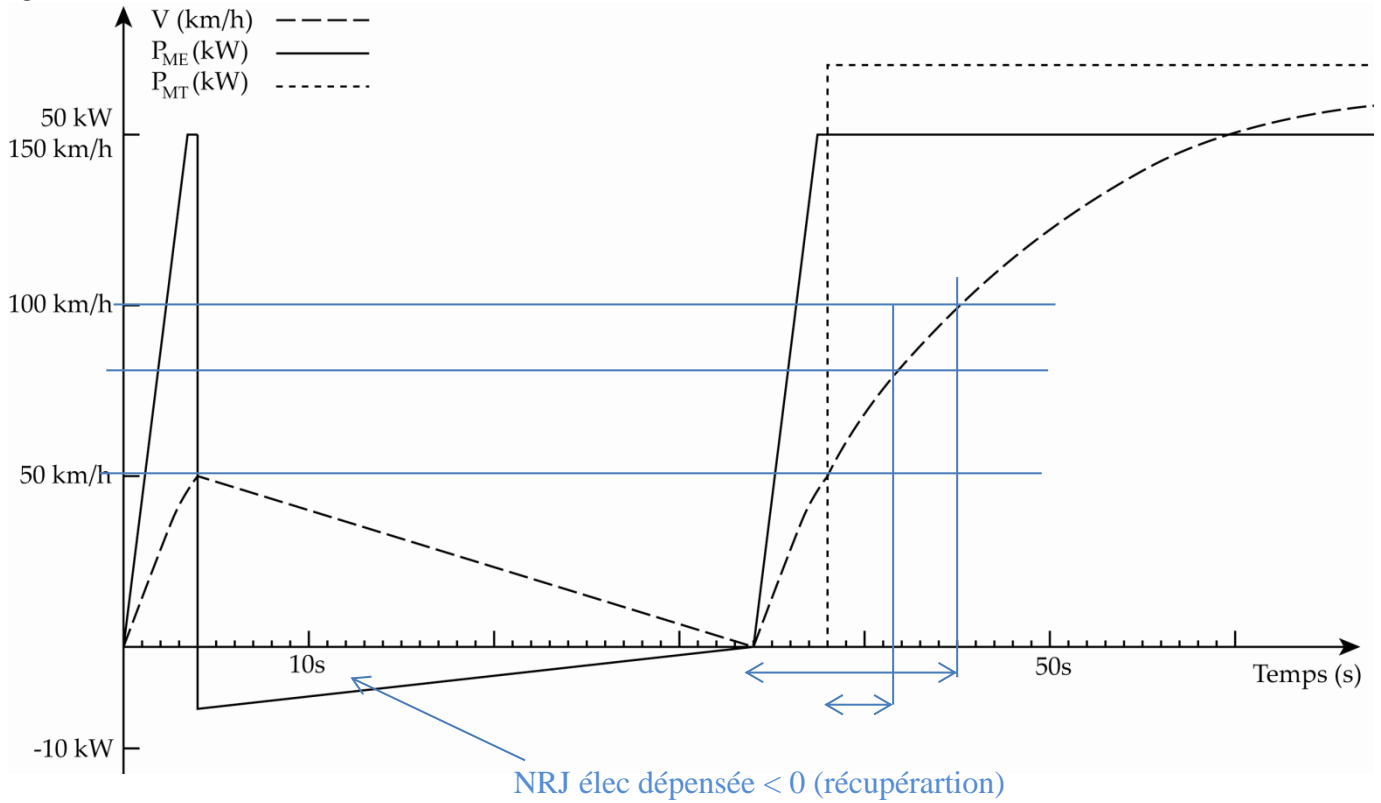


Liste des constituants de l'interface : Capteurs de déplacement, de température d'eau, de vitesse de rotation

Q2 :



**Q3 :**

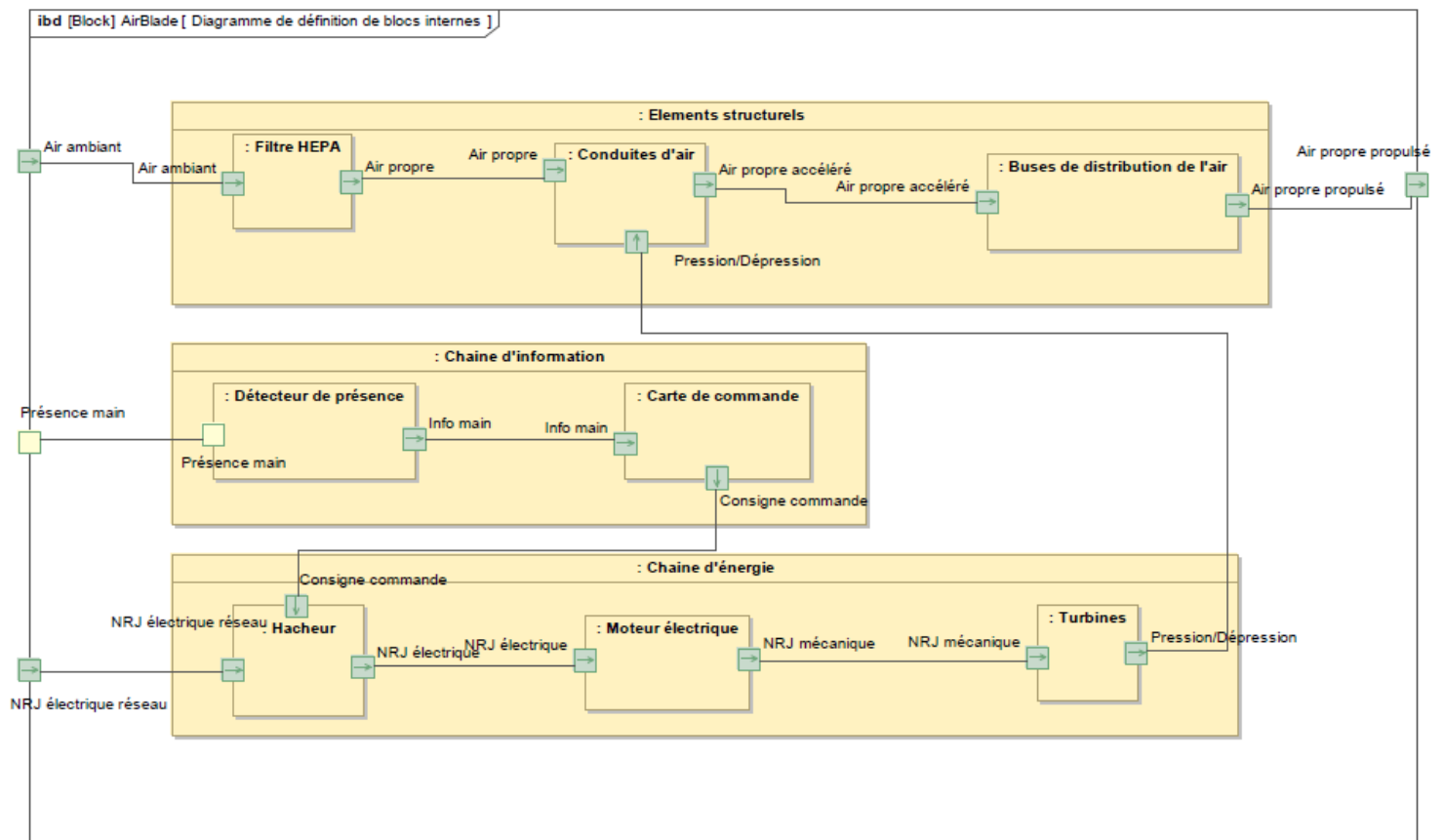


Temps d'acc 0-100km/h : 11s (limite car  $\approx 10.9s$  (FS1 cahier des charges))

Temps d'acc 50-80km/h : 3.6s (< 4.4s (FS1 cahier des charges))

**Exercice 2 : sèche-mains**

**Q1 :**



**Q2 :** port de commande : désigne une interface permettant d'invoquer un service/une opération  
 port de flux : canal d'E/S par lequel transite de la matière, de l'information ou de l'énergie.

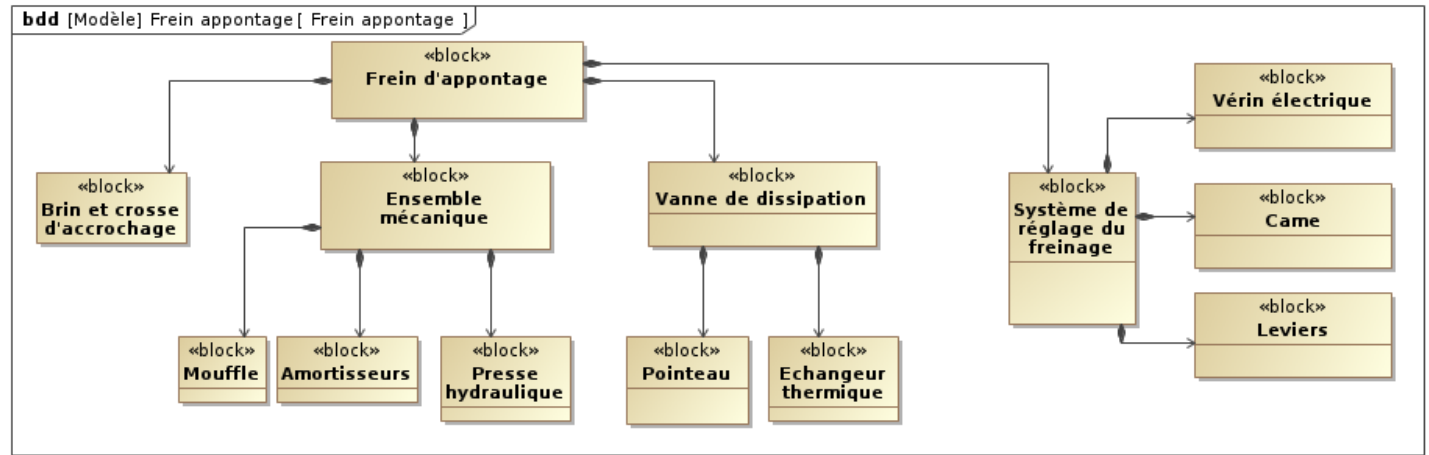
**Q3 :** entre dans la composition de et est indispensable

**Q4 :** Optique par exemple : Un détecteur photo-électrique se compose essentiellement d'un émetteur de lumière (diode électroluminescente) associé à un récepteur sensible à la quantité de lumière reçue (phototransistor). Il y a détection quand la cible pénètre dans le faisceau lumineux émis par le détecteur et modifie suffisamment la quantité de lumière reçue par le récepteur pour provoquer un changement d'état de la sortie.

**Exercice 3 : frein d'appontage**

**Q1 :** 2 : absorber l'énergie cinétique de l'avion  
 3 : garantir l'intégrité physique du pilote

**Q2 :**



**Q3 :**

