

CONCOURS

Mines-Télécom



2022 GUIDE ÉPREUVES ORALES



POUR LA PREMIÈRE
SÉRIE D'ÉPREUVES
ORALES DU CONCOURS
MINES-TÉLÉCOM



ÉDITO

Alain Schmitt

Guide de l'oral

2022

Vous avez franchi avec succès les épreuves écrites que nous partageons avec le Concours Commun Mines-Ponts ou la Banque PT. Félicitations !

Aujourd'hui, la dernière étape de ce parcours très sélectif est devant vous : les épreuves orales.

Cette dernière marche vous donne accès à 18 écoles prestigieuses qui feront de vous l'ingénieur que vous rêvez d'être depuis que vous êtes entré dans cette filière exigeante des classes préparatoires.

Prenez soin de vous renseigner précisément sur chacune de nos écoles : elles ont toutes leur histoire, leur personnalité, leurs spécificités. Choisissez celles qui vous intéressent pour ce qu'elles vous apporteront en cohérence avec votre projet et vos valeurs. Une fois ce choix fait, n'oubliez pas de le transcrire sur le site du SCEI avant la date limite du **22 juillet à 12h (Filière ATS, après le 3 juillet)**.



Alain Schmitt
Président du Concours
Mines-Télécom

Ce guide vous apportera toutes les réponses nécessaires aux questions que vous vous posez sur les objectifs et le déroulé de cette dernière ligne droite ainsi que quelques conseils précieux pour chaque oral. Prenez le temps de le lire avec attention.

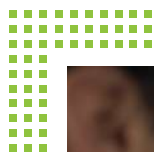
Soyez ambitieux et donnez le meilleur de vous-même : c'est la clef du succès.

Tous mes vœux de réussite vous accompagnent dans ce dernier effort avant votre intégration dans une grande école d'ingénieur !

GUIDE

OBJECTIF CONCOURS MINES-TÉLÉCOM

CONCOURS
Mines-Télécom



INFOS COVID :

En fonction des conditions sanitaires du moment, des mesures spécifiques pourront être demandées aux candidats et aux examinateurs tels que le port du masque, la distanciation, l'utilisation du gel hydroalcoolique pour le lavage des mains.

Nous vous remercions de vérifier régulièrement sur le site web du concours (www.concours-mines-telecom.fr) les mesures que le concours pourrait être amené à publier.

LES ÉPREUVES ORALES

Les épreuves orales se dérouleront **du mardi 21 juin au vendredi 8 juillet 2022**, sur deux sites au choix :

- le lycée Maurice Ravel, Porte de Vincennes, Paris 20e,
- le campus de Télécom SudParis à Evry

Vous êtes **convoqué à 8h00** au plus tard. Fin de journée aux alentours de **17h30** au plus tard selon le rang de passage.

Téléchargez la convocation aux entretiens directement sur le site du Concours Mines-Télécom

► www.concours-mines-telecom.fr

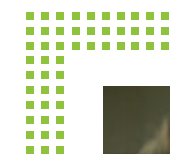
Cette convocation **doit être présentée avec une pièce d'identité** le jour de votre passage.




Pour arriver à l'oral dans les meilleures conditions, nous avons créé une rubrique dédiée sur le site du concours. Vous y trouverez le descriptif de chacune des épreuves et des conseils utiles sur les attentes des jurys.

LES 4 ÉPREUVES ORALES

CONCOURS
Mines-Télécom



		Coefficients			
		MP	PC	PSI	PT
Mathématiques	30 mn	8	8	8	8
Physique	30 mn	8	8		
Sciences Industrielles	30 mn			8	8
Anglais	20 mn	7	7	7	7
Entretien	25 mn	7	7	7	7



Toute note strictement inférieure à 4 à l'épreuve d'entretien et ou à l'épreuve d'anglais est éliminatoire, de même qu'une absence à une épreuve orale.



LES ÉPREUVES SCIENTIFIQUES

CONCOURS
Mines-Télécom



OBJECTIF DE L'ÉPREUVE

Les épreuves ont pour but d'évaluer votre connaissance du cours, votre capacité à structurer votre démarche, en identifiant les grandeurs pertinentes, en vous appuyant sur un schéma, et, éventuellement, d'être capable d'en changer.



CHAQUE ÉPREUVE A UNE DURÉE DE 30 MINUTES ET EST SANS PRÉPARATION.

- **Les épreuves de Mathématiques et de Physique** consistent en la résolution de deux exercices portant sur des parties différentes de votre programme.
- **L'épreuve de Sciences Industrielles** consiste en la résolution d'un sujet abordant deux thèmes de votre programme.



Pour cette épreuve de Sciences Industrielles, un temps de lecture de 10 minutes du sujet avant l'épreuve, sans support de prise de note, permettra une bonne appropriation du sujet.



L'EXAMINATEUR ÉVALUE VOTRE CAPACITÉ À :

- Lire l'énoncé, identifier les grandeurs pertinentes et faire un schéma ;
- Proposer une stratégie pour résoudre le problème, formuler des hypothèses ;
- Énoncer des lois et vérifier leurs conditions d'application, expliciter des méthodes de calcul ;
- Avoir un regard critique sur un résultat ou une expression littérale (ordre de grandeur, analyse dimensionnelle) ;
- Communiquer à l'oral (clarté de l'expression, vocabulaire scientifique approprié) ;
- Il évalue aussi votre bonne connaissance des cours.



CONSEILS AUX CANDIDATS

Soyez :

- Rigoureux dans l'analyse de l'énoncé ;
- Clair et précis dans votre exposé ;
- Force de proposition de méthode de résolution ;
- Attentif à votre prestation « orale » et à la gestion du tableau ;
- À l'écoute et réactif aux remarques de l'examineur.



L'ÉPREUVE D'ANGLAIS



OBJECTIF DE L'ÉPREUVE

L'épreuve d'anglais permet de tester votre aisance à communiquer en anglais, la richesse de votre expression et la clarté de votre propos. Cette épreuve est basée sur une discussion autour d'un document iconographique et d'un thème prédéfini associé.



L'ÉPREUVE A UNE DURÉE DE 20 MINUTES ET EST SANS PRÉPARATION. L'ÉPREUVE EST CONSTITUÉE DE 3 PARTIES :

- Présentation du candidat et bref échange avec l'examineur ;
- Réaction face à un document iconographique et échange avec l'examineur ;
- Jeu de rôle / mise en situation sur une thématique en lien avec le document iconographique. Vous êtes chargé de mener la discussion.



L'EXAMINATEUR ÉVALUE :

- Votre compréhension ;
- La correction de la langue ;
- La richesse et la précision de votre lexique ;
- La qualité de la prononciation ;
- Votre aptitude à communiquer et à présenter un fait, voire un point de vue, avec clarté et conviction ;
- La capacité à se corriger n'est pas « évaluée », elle est appréciée.



AVANT L'ÉPREUVE

- Réactivez vos connaissances et votre pratique de l'oral par tous les moyens, comme par exemple :
 - entraînez-vous à passer des « colles » ;
 - regardez des films en v.o. ;
 - écoutez la radio / des podcasts en langue étrangère ;
 - tenez-vous informé(e) des thèmes d'actualité.
- **Durant l'épreuve**
 - Élargissez le cadre de l'exposé en rattachant le sujet à d'autres questions en rapport avec le document iconographique (2^{de} partie de l'épreuve) ou alors en faisant part de votre expérience personnelle.
 - N'hésitez pas à demander à ce que l'on reformule la question si vous ne l'avez pas bien comprise.



Une note strictement inférieure à 4/20 est éliminatoire.

L'ÉPREUVE D'ENTRETIEN

CONCOURS
Mines-Télécom



OBJECTIF

L'épreuve d'entretien a pour objectif d'évaluer :

- votre curiosité ;
- votre ouverture d'esprit ;
- votre capacité à réagir rapidement, à rebondir, à convaincre ;
- votre créativité ;
- votre autonomie ;
- votre capacité à dialoguer, etc.



LE JURY COMPOSÉ DE DEUX PERSONNES REPRÉSENTE L'ÉCOLE ET LE MONDE DE L'ENTREPRISE

Les examinateurs apprécient :

- La qualité de votre communication (expression, argumentation, capacité à convaincre) ;
- Votre curiosité scientifique, vos motivations et qualités personnelles pour être ingénieur ;
- Votre ouverture sur la société et sur les autres, votre capacité à réagir et à interagir.



L'ÉPREUVE DURE 25 MINUTES ET EST SANS PRÉPARATION. ELLE COMPORTE 2 PARTIES :

- Dans un premier temps, vous aurez à développer et évaluer les possibilités qu'une technologie spécifique peut offrir afin de répondre à une problématique actuelle, à un grand enjeu du monde contemporain. Pour cela :
 - **2 cartes** avec une image ou un pictogramme vous seront **attribuées aléatoirement**, l'une indiquant une technologie, l'autre une problématique actuelle. Vous aurez la possibilité de choisir entre 2 technologies proposées.
 - après **3 minutes** maximum de réflexion, vous aurez **3 minutes** maximum pour exposer votre idée (par exemple, un produit ou un service qui utilise cette technologie et réponde à cette problématique) ;
- Ensuite, le jury :
 - pourra vous inviter à préciser ou à développer vos propositions ;
 - vous questionnera sur votre parcours, vos centres d'intérêt, votre projet professionnel.



POUR L'ÉPREUVE :

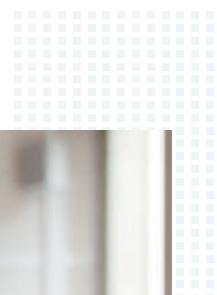
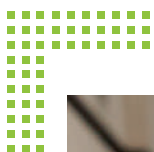
- Comme il ne s'agit pas d'un test de connaissances, il n'y a pas de bonne ou de mauvaise réponse aux questions qui vous seront posées.
- Appuyez-vous sur votre bagage technique acquis lors de votre formation en CPGE et sur vos goûts et centres d'intérêts dans le domaine des technologies.
- Mettez en évidence vos passions, vos souhaits de formation, vos projets professionnels, etc.
- Exprimez-vous avec conviction, prenez le temps de développer clairement vos idées.
- Écoutez attentivement le jury et répondez précisément à ses questions.



Une note strictement inférieure à 4/20 est éliminatoire.



LES INFORMATIONS PRATIQUES





2 CENTRES D'ORAUX AU CHOIX :

À PARIS

Lycée Maurice Ravel



89 Cours de Vincennes 75020 Paris

 ligne 1 Station, Porte de Vincennes


À EVRY

Campus de Télécom SudParis



9 rue Charles Fourier 91000 Evry (Essonnes)

Autoroute A6 Evry (Sud de Paris)

 RER D, Evry-Courcouronnes



PLANS D'ACCÈS EN TÉLÉCHARGEMENT SUR : WWW.CONCOURS-MINES-TELECOM.FR



SE RESTAURER (si les conditions sanitaires le permettent)

- Les deux centres d'examen, Paris et Evry, offrent la possibilité de se restaurer le midi. Le tarif repas est de 6,34 euros à Paris (paiement par chèque ou carte bancaire - espèces possible uniquement si appoint sur le site de Paris). Le site d'Evry vous proposera un accès à de la restauration rapide avec des formules à 6 euros maximum ou un accès au self (environ 15 euros).
- **Site de Paris** : La vente de tickets se fera auprès du bureau du self du lycée avant 10h.
- **Site d'Evry** : Le repas est payable directement à la caisse.

CONTACTS UTILES

- Info@concours-mines-telecom.fr
- **Centre de Paris - lycée Maurice Ravel - Tél. : 01 57 40 81 40**
(numéro accessible du 21 juin au 8 juillet)
- **Centre d'Evry - Télécom SudParis - Tél. : 01 60 76 40 60**
(numéro accessible du 21 juin au 8 juillet)



HÉBERGEMENT

■ **À Evry** - La Maison des élèves du campus de Télécom SudParis vous propose des chambres à 20€ la nuitée et dans la limite de 3 nuits consécutives maximum. Pensez à apporter votre nécessaire de toilette ainsi qu'une serviette de bain (non fournie). Possibilité de se restaurer le soir sur le campus.

Réservation en ligne sur www.concours-mines-telecom.fr

à partir du 13 juin 2022 à 12h (en cas de problème, contactez-nous à l'adresse e-mail suivante : accueil@concours-mines-telecom.fr)

■ **À Paris** - 30 chambres sont à votre disposition au lycée Maurice Ravel au tarif de 39€ la nuit, petit déjeuner inclus.

Réservation en ligne sur www.concours-mines-telecom.fr

Possibilité d'hébergement à proximité du lycée, dans un hôtel aux alentours. Il est néanmoins prudent de réserver dès que vous avez connaissance de la date de vos

VOTRE LISTE POUR UN ORAL RÉUSSI

1 INSCRIVEZ-VOUS

Du 13 juin à 12h au 16 juin 2022 à 20h, à nos épreuves orales, directement sur www.concours-mines-telecom.fr

Choisissez votre centre d'examen : Paris ou Evry

Téléchargez votre convocation sur www.concours-mines-telecom.fr

2 RÉSERVEZ

votre transport et votre hébergement

3 PRÉPAREZ

le plus sereinement possible vos épreuves orales, à l'aide des descriptifs d'épreuves présents dans ce guide et sur www.concours-mines-telecom.fr



Le Concours Mines-Télécom vous répond par mail
info@concours-mines-telecom.fr



À PARIS - Le stand accueil est ouvert à partir du 21 juin et assurera ses permanences téléphoniques de 8h à 18h, du lundi au vendredi au numéro : **01 57 40 81 40**

À EVRY - Le stand accueil est ouvert de 8h à 19h du lundi au vendredi et le dimanche de 16h à 19h maximum pour les candidats ayant réservé un hébergement et passant leurs épreuves le lundi.

Des navettes seront disponibles entre la gare Evry Courcouronnes et le campus.

Pour en bénéficier, appelez le **01 60 76 40 60** (à partir du 21 juin 2022).



Nos Grandes écoles sont membres



et accréditées

