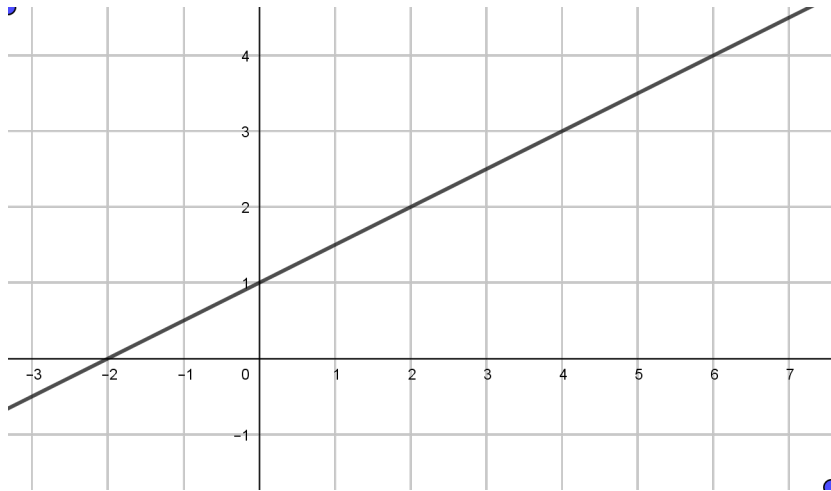
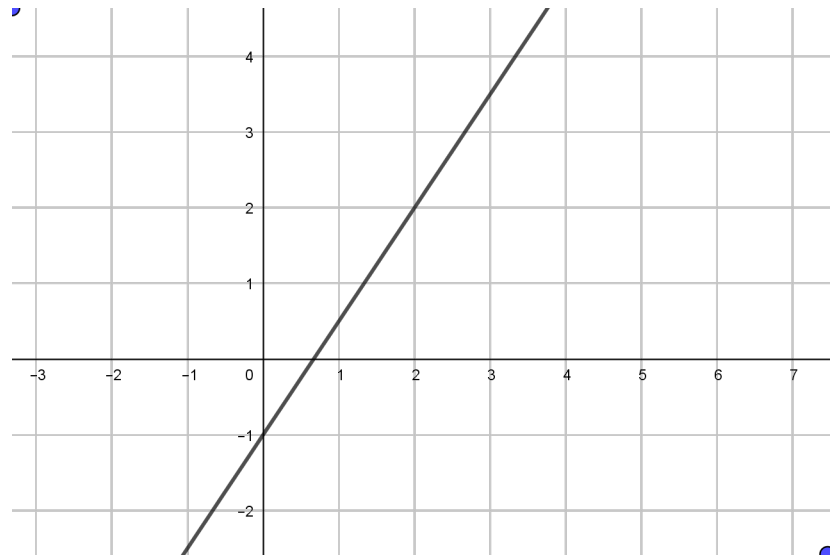


Sur chacun des graphiques précédents, on a représenté le graphe d'une fonction f . Il s'agit de représenter graphiquement (et donc sans faire de calculs) les premiers d'une suite u définie par $u_{n+1} = f(u_n)$ pour une valeur de u_0 donnée.

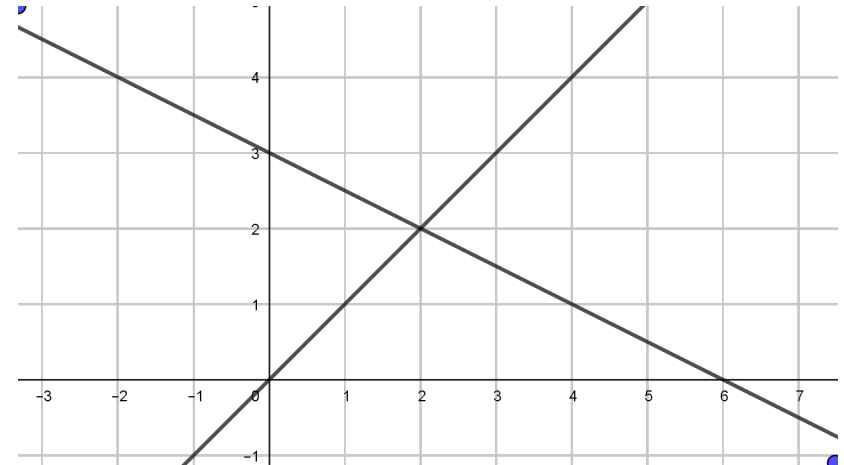
Exercice 1 $u_0 = 7$ puis $u_0 = -3$



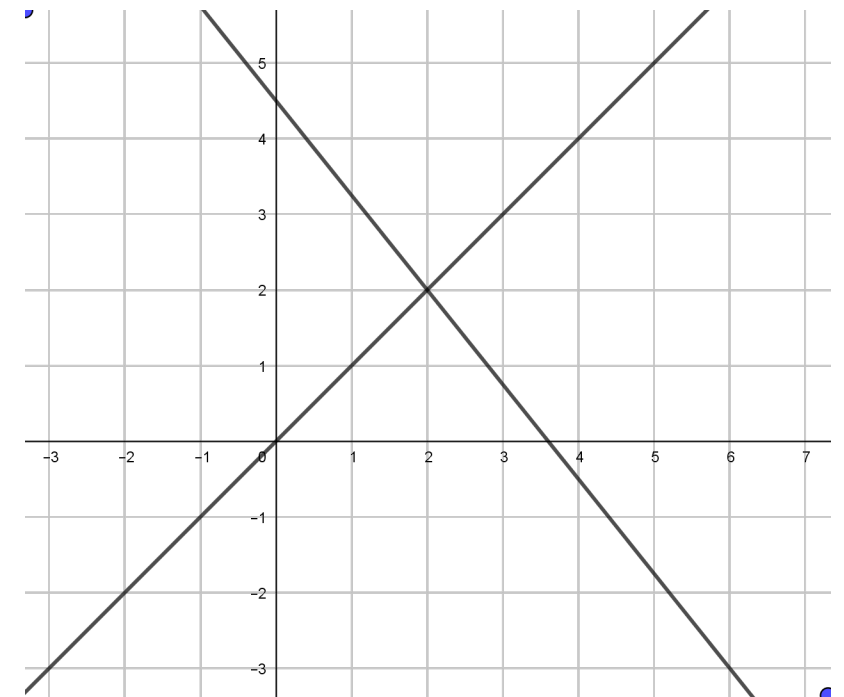
Exercice 2 $u_0 = 2,5$ puis $u_0 = 1,5$

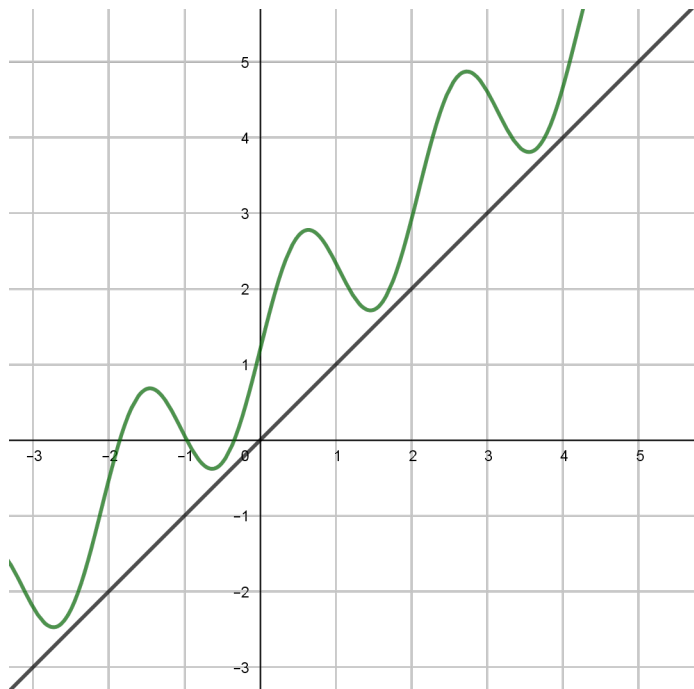
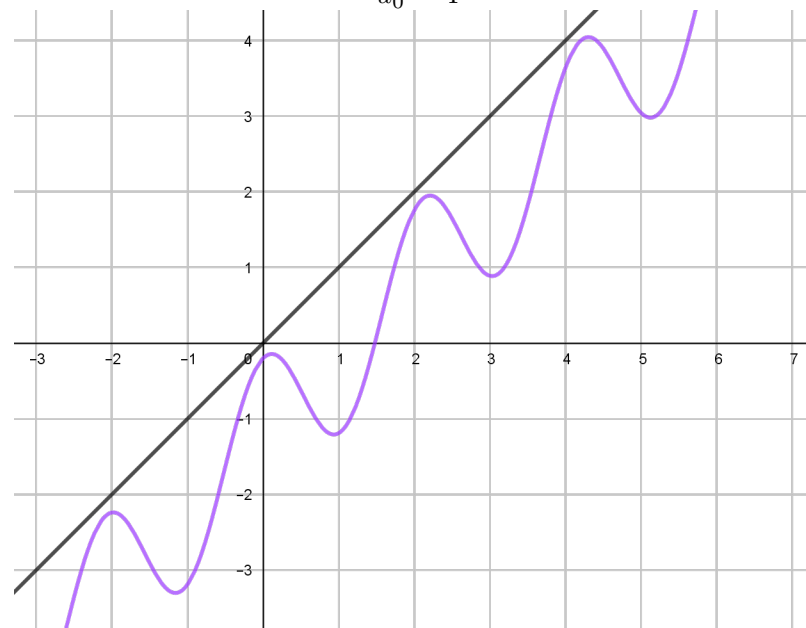


Exercice 3 $u_0 = 2,5$



Exercice 4 $u_0 = 2,5$



Exercice 5 $u_0 = -3$  $u_0 = 4$ **Exercice 6** $u_0 = 1,5$ puis $u_0 = 0,5$ puis $u_0 = -4$ 