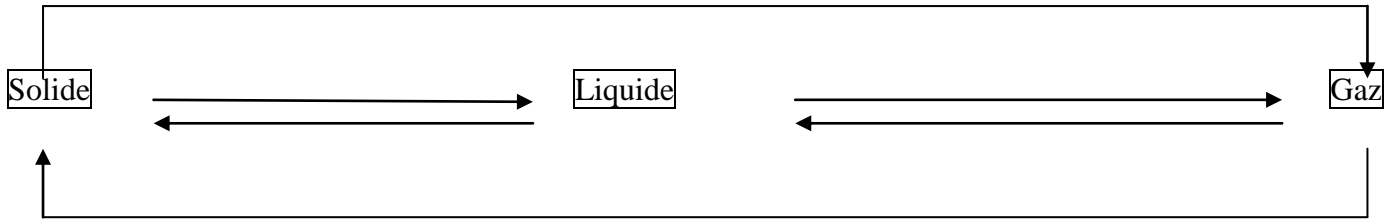


Nom :

Note :

1.) Donner les noms des transformations suivantes :

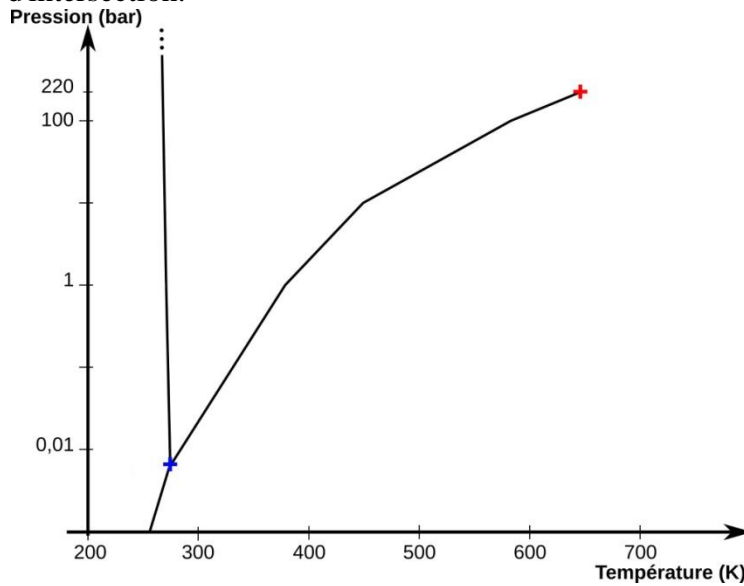


2.) La réaction $\alpha A \rightarrow B$ est d'ordre 2. Démontrer la loi cinétique $[A]$ en fonction du temps et tracer la courbe. Donner l'unité de k . Donner la méthode intégrale. Déterminer l'expression du temps de demi-réaction. Donner la méthode des temps de demi-réaction.

Nom :

Note :

1.) Compléter le diagramme de l'eau, en donnant le nom des courbes et des différents domaines, ainsi que les points particuliers. Pour une transformation se produisant sous $P = 1\text{bar}$, donner les coordonnées des points d'intersection.



2.) La réaction $\alpha A \rightarrow B$ est d'ordre 0. Démontrer la loi cinétique $[A]$ en fonction du temps et tracer la courbe. Donner l'unité de k . Donner la méthode intégrale. Déterminer l'expression du temps de demi-réaction. Donner la méthode des temps de demi-réaction.